

Rapport de Détail du Véhicule

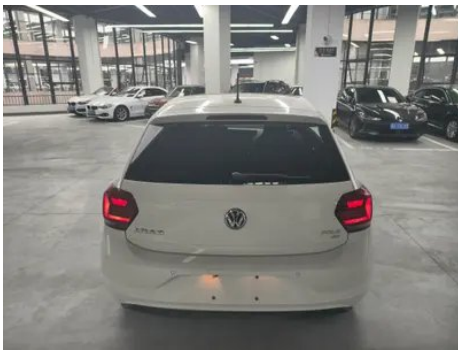
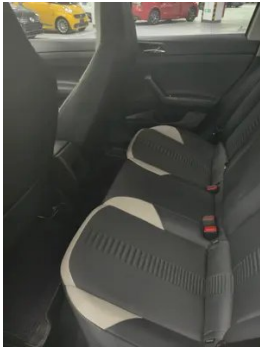
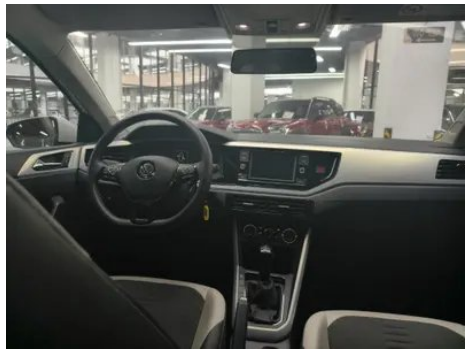
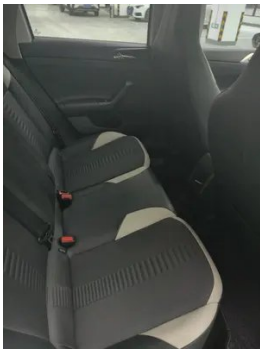
Volkswagen Polo 2019 Plus 1.5L Version
technologique colorée automatique

Informations de Base

Marque	Volkswagen
Kilométrage	65,000 km
Couleur	Blanc
Première immatriculation	2020-04-01
Nombre de transferts	0

Images du Véhicule





État du Véhicule

1. Longeron arrière gauche, Déformation. 2. Bas de caisse droit, Réparation de peinture. 3. Panneau arrière de carrosserie, Déformation, Réparation de carrosserie. 4. Logement de roue de secours, Déformation, Traces de poussière et de sable.

Informations de Configuration

Informations sur le modèle

Nom du modèle	Polo 2019 Plus 1.5L édition de la technologie couleur automatique
Date de lancement	2019.06

Paramètres de base

Catégorie du véhicule	Petite voiture
Type d'énergie	Essence
Puissance maximale (kW)	83
Couple maximal (N·m)	145
Transmission	6 bras auto-intégré
Type de carrosserie	Hayon
Moteur	1.5L 113 chevaux L4
Dimensions (L×I×H) (mm)	4053*1740*1449

Paramètres de base (suite)

Accélération 0-100 km/h (s)	13
Vitesse maximale (km/h)	185
Poids à vide (kg)	1190
Poids total autorisé en charge (kg)	-
Consommation mixte NEDC (L/100 km)	5.5

moteur

Référence moteur	EA211-DMB
Cylindrée (mL)	1498
Cylindrée (L)	1.5
Type d'admission	Inspirez naturellement
Configuration des cylindres	L
Nombre de cylindres	4
Soupapes par cylindre	4
Distribution	DOHC
Puissance maximale (ch)	113
Régime de puissance maxi (tr/min)	6000
Régime de couple maxi (tr/min)	3900
Puissance nette maximale (kW)	83
Indice d'octane	Numéro 92
Système d'alimentation	Éjection électrique multipoint
Matériau de culasse	Alliage d'aluminium
Matériau de bloc-moteur	Alliage d'aluminium
Disposition du moteur	Horizontal

Écran/Système

Écran couleur de contrôle central	<ul style="list-style-type: none">• Écran LCD tactile
Taille de l'écran d'infodivertissement	<ul style="list-style-type: none">• 6,5 pouces
Bluetooth/Téléphone embarqué	<ul style="list-style-type: none">•

Écran/Systeme (suite)

Intégration/Mise en miroir de smartphone	<ul style="list-style-type: none">• Prise en charge de CarPlay;• Prise en charge de CarLife;• Interconnexion/cartographie d'origine
---	---

Corps

Longueur (mm)	4053
Largeur (mm)	1740
Hauteur (mm)	1449
Empattement (mm)	2564
Voie avant (mm)	1522
Voie arrière (mm)	1506
Type d'ouverture des portes	Porte battante
Nombre de portes	5
Nombre de places	5
Capacité du réservoir (L)	42.5
Volume du coffre (L)	310-1003
Coefficient de traînée (Cx)	-
Angle d'attaque (°)	15
Angle de fuite (°)	20

Boîte de vitesse

Abréviation	6 bras auto-intégré
Nombre de rapports	6
Type de transmission	Transmission automatique avec mode manuel (AT)

Direction du châssis

Type de transmission	Moteur avant, traction avant (FF)
Type de suspension avant	Suspension indépendante MacPherson
Type de suspension arrière	Suspension non indépendante à poutre de torsion
Type de direction assistée	Aide électrique
Structure du corps	Chargé

Configuration des sièges

Matériau des sièges	<ul style="list-style-type: none">• Mélangez la peau/tissu
Réglage du siège principal	<ul style="list-style-type: none">• Réglage avant et arrière;• Réglage dossier;• Réglage haut et bas (2 direction)

Configuration des sièges (suite)

Méthode de réglage du siège arrière	<ul style="list-style-type: none">• Ajustement avant et arrière; • Réglage du dossier
Réglage électrique du siège conducteur et du siège passager	-
Boutons de réglage arrière du siège passager avant	-
Banquette arrière rabattable	<ul style="list-style-type: none">• Abas dans son ensemble
Accoudoir central avant/arrière	Avant •/arrière-
Porte-gobelet arrière	-

Sécurité active

Système antiblocage des roues (ABS)	<ul style="list-style-type: none">•
Répartiteur électronique de freinage (EBD/CBC)	<ul style="list-style-type: none">•
Système d'assistance au freinage (EBA/BAS/BA)	<ul style="list-style-type: none">•
Système antipatinage (ASR/TCS/TRC)	<ul style="list-style-type: none">•
Contrôle électronique de stabilité (ESC/ESP/DSC)	<ul style="list-style-type: none">•
Système de surveillance de la pression des pneus (TPMS)	<ul style="list-style-type: none">• Alarme de pression des pneus
Avertisseur de ceinture de sécurité	<ul style="list-style-type: none">• Toute la voiture
Fixations ISOFIX pour siège enfant	<ul style="list-style-type: none">•
Système d'avertissement de franchissement de ligne (LDWS)	-
Système de freinage d'urgence autonome (AEB)	<ul style="list-style-type: none">•
Détection de fatigue du conducteur	-

Climatisation/réfrigérateur

Méthode de contrôle de la température de la climatisation	<ul style="list-style-type: none">• Climatisation manuelle
--	--

Climatisation/réfrigérateur (suite)

Climatisation indépendante arrière	-
Bouches d'aération des sièges arrière	-
Contrôle de zone de température	-
Purificateur d'air pour voiture	-
Filtre PM2.5 d'habitacle	•

Sécurité passive

Airbag conducteur/passager	Principal •/Vice •
Airbags latéraux avant/arrière	Avant •/arrière-
Airbags de tête avant/arrière (airbags rideaux)	• Avant/arrière •

Frein de roue

Type de freins avant	Ventilation à disque
Type de freins arrière	Tumeur
Type de frein de stationnement	Frein à main
Dimensions des pneus avant	185/65 R15
Dimensions des pneus arrière	-
Dimensions de la roue de secours	Non pleine taille

Audio/Éclairage intérieur

Nom de marque du haut-parleur	○Beats
Nombre de locuteurs	• 4 haut-parleurs; ○ 8 haut-parleurs

Fonctions de conduite

Affichage des informations de trafic de navigation	-
Assistance de voie	-
Système d'assistance au maintien de la voie	-
Système de régulateur de vitesse	• Croisière à vitesse fixe

Fonctions de conduite (suite)

Système de navigation par satellite	-
Assistance au stationnement	-

Éclairage extérieur

Source de lumière de croisement	• Halogène
Source lumineuse de feux de route	• Halogène
Feux de jour à LED	-
Feux de route et de croisement adaptatifs	-
Phares automatiques	-
Phares réglables en hauteur	•
Délai d'extinction des phares	-

Rétroviseurs extérieurs

Fonction rétroviseur extérieur	• Réglage électrique; • Chauffage du rétroviseur
---------------------------------------	--

Apparence/antivol

Matériau de la jante	• Alliage d'aluminium
Coffre électrique	-
Antidémarrage électronique du moteur	•
Système de verrouillage centralisé dans la voiture	•
Type de clé	• Clé de télécommande
Système de démarrage sans clé	-

Puits de lumière/Verre

Type de toit ouvrant	• Toit ouvrant électrique
Vitres électriques avant/arrière	• Avant/arrière •
Fonction de levage de vitre à une touche	• Toute la voiture
Fonction anti-pincement de fenêtre	•
Miroir de maquillage pour voiture	• Lumière de conduite principale; • Lumière de copilote

Puits de lumière/Verre (suite)

Essuie-glace arrière	•
-----------------------------	---

Couleur intérieure et extérieure

Couleur extérieure	Bleu royal: # 1C52AC; or Van Gogh: # F1C15D; blanc polaire: # FFFFFFFF; rouge romain: # B91119; argent nacré: # B8B5A6
Couleur intérieure	Noir/Gris: #464B51/#757F89

Volant/rétroviseur intérieur

Matériau du volant	• Plastique
Réglage de la position du volant	• Ajustement manuel de haut en bas
Volant multifonction	•
Volant chauffant	-
Mémoire du volant	-
Écran d'affichage de l'ordinateur de bord	• Monochrome
Tableau de bord LCD complet	-
Fonction rétroviseur intérieur	• Anti-éblouissement manuel

Configuration intelligente

Services de voiture connectée	-
Mises à jour OTA	-

Contrôle de la conduite

Commutateur de mode de conduite	• Mouvement
Stationnement automatique	-
Aide au démarrage en côte	•
Technologie de démarrage et d'arrêt du moteur	•

Matériel de conduite

Radar de stationnement avant/arrière	Avant-/Après •
---	----------------

Recharge en voiture

Port multimédia/de chargement	•USB;•SD
--------------------------------------	----------

Recharge en voiture (suite)

Nombre de ports USB/ Type-C	• 1 au premier rang
--	---------------------

"●" = Équipement de série

"_" = Non disponible

"○" = Équipement en option.

Remarque : Il s'agit de véhicules du marché chinois. La couverture de garantie n'est pas disponible en dehors de la Chine.