

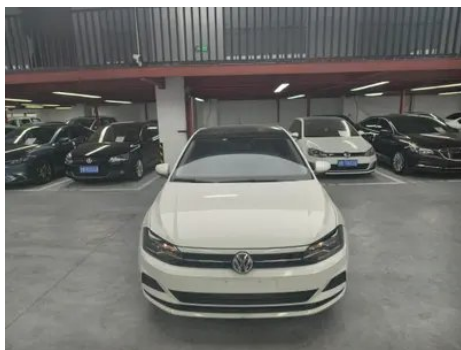
Отчет о Деталях Автомобиля

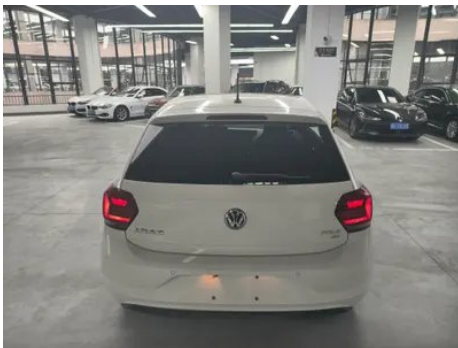
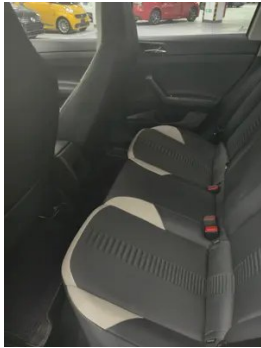
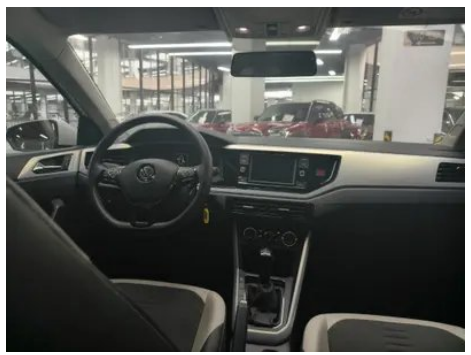
Volkswagen Polo 2019 Plus 1.5L Автоматическая красочная технологическая версия

Основная Информация

Марка	Volkswagen
Пробег	65,000 km
Цвет	Белый
Первая регистрация	2020-04-01
Количество передач	0

Изображения Автомобиля





Состояние Автомобиля

1. Левый задний лонжерон, Деформация. 2. Правый порог кузова, Ремонт лакокрасочного покрытия. 3. Задняя панель кузова, Деформация, Кузовной ремонт. 4. Ниша запасного колеса, Деформация, Следы пыли и песка.

Информация о Конфигурации

Информация о модели

Наименование модели	Polo 2019 Plus 1.5L Автоматическая красочная технологическая версия
Дата выпуска	2019.06

Основные параметры

Класс автомобиля	Маленькая тележка
Тип энергии	Бензин
Максимальная мощность (кВт)	83
Максимальный крутящий момент (Н·м)	145
Трансмиссия	6-ступенчатая автоматическая коробка передач с ручным режимом

Основные параметры (продолжение)

Тип кузова	Хэтчбек
Двигатель	1.5L 113 л.с. L4
Габариты (Д×Ш×В) (мм)	4053*1740*1449
Разгон 0-100 км/ч (с)	13
Максимальная скорость (км/ч)	185
Снаряженная масса (кг)	1190
Полная масса (кг)	-
Расход топлива по циклу NEDC (л/100км)	5.5

двигатель

Модель двигателя	EA211-DMB
Рабочий объем (мл)	1498
Рабочий объем (л)	1.5
Тип впуска	Естественный вдох
Компоновка цилиндров	L
Количество цилиндров	4
Клапанов на цилиндр	4
Газораспределительный механизм	DOHC
Максимальная мощность (л.с.)	113
Обороты максимальной мощности (об/мин)	6000
Обороты максимального крутящего момента (об/мин)	3900
Максимальная полезная мощность (кВт)	83
Октановое число	№ 92.
Система подачи топлива	Многоточечный электрический впрыск
Материал головки блока цилиндров	Алюминиевый сплав
Материал блока цилиндров	Алюминиевый сплав
Компоновка двигателя	Горизонтальное

Экран/Система

Экран/Система (продолжение)

Центральный экран управления цветной	<ul style="list-style-type: none">• Сенсорный ЖК-экран
Размер экрана информационно-развлекательной системы	<ul style="list-style-type: none">• 6,5 дюйма
Bluetooth/Автомобильный телефон	<ul style="list-style-type: none">•
Интеграция смартфона/Зеркалирование	<ul style="list-style-type: none">• Поддержка CarPlay;• Поддержка CarLife;• Оригинальное подключение/отображение

Тело

Длина (мм)	4053
Ширина (мм)	1740
Высота (мм)	1449
Колесная база (мм)	2564
Передняя колея (мм)	1522
Задняя колея (мм)	1506
Тип открывания дверей	Открытая дверь
Количество дверей	5
Количество мест	5
Объем топливного бака (л)	42.5
Объем багажника (л)	310-1003
Коэффициент аэродинамического сопротивления (Cd)	-
Угол въезда (°)	15
Угол съезда (°)	20

Коробка передач

Аббревиатура	6-ступенчатая автоматическая коробка передач с ручным режимом
Количество передач	6
Тип трансмиссии	Автоматическая коробка передач с ручным режимом (AT)

Рулевое управление шасси

Тип привода	Переднемоторный, переднеприводный (FF)
--------------------	--

Рулевое управление шасси (продолжение)

Тип передней подвески	Независимая подвеска McPherson
Тип задней подвески	Балка кручения, независимая подвеска
Тип усилителя руля	Электрический усилитель
Строение тела	Несущая

Конфигурация сидений

Материал сидений	<ul style="list-style-type: none">• Кожа/ткань
Регулировка основного сиденья	<ul style="list-style-type: none">• Регулировка вперед и назад;• регулировка спинки;• регулировка высоты (2)
Метод регулировки совместного сиденья	<ul style="list-style-type: none">• Регулировка вперед и назад;• регулировка спинки
Электрорегулировка сиденья водителя и пассажира	-
Кнопки регулировки заднего сиденья переднего пассажира	-
Заднее сиденье складное	<ul style="list-style-type: none">• Общее опускание
Передний/задний центральный подлокотник	До •/после-
Задний подстаканник	-

Активная безопасность

Антиблокировочная система (ABS)	<ul style="list-style-type: none">•
Электронное распределение тормозных усилий (EBD/CBC)	<ul style="list-style-type: none">•
Система экстренного торможения (EBA/BAS/BA)	<ul style="list-style-type: none">•
Система контроля тяги (ASR/TCS/TRC)	<ul style="list-style-type: none">•
Система курсовой устойчивости (ESC/ESP/DSC)	<ul style="list-style-type: none">•
Система контроля давления в шинах (TPMS)	<ul style="list-style-type: none">• Сигнализация давления в шинах

Активная безопасность (продолжение)

Система напоминания о ремне безопасности	• Вся машина
Крепления ISOFIX для детских кресел	•
Система предупреждения о съезде с полосы (LDWS)	-
Система автономного экстренного торможения (АЕВ)	•
Система обнаружения усталости водителя	-

Кондиционер/холодильник

Метод регулирования температуры в системе кондиционирования воздуха	• Ручной кондиционер
Независимая система климат-контроля для задних пассажиров	-
Вентиляционные отверстия на задних сиденьях	-
Контроль температурной зоны	-
Автомобильный очиститель воздуха	-
Салонный фильтр PM2.5	•

Пассивная безопасность

Подушка безопасности водителя/пассажира	Мастер •/Заместитель •
Передние/задние боковые подушки безопасности	До •/после-
Подушки безопасности для защиты головы спереди/сзади (шторки безопасности)	До •/после •

Колесный тормоз

Тип передних тормозов	Вентиляционный диск
Тип задних тормозов	Барабан
Тип стояночного тормоза	Ручной тормоз
Размер передних шин	185/65 R15

Колесный тормоз (продолжение)

Размер задних шин	-
Размер запасного колеса	Не полный размер

Аудио/Внутреннее освещение

Название бренда динамика	○Beats
Количество говорящих	• 4 рога; ○ 8 рогов

Функции вождения

Навигационный дисплей дорожной информации	-
Помощь в удержании полосы движения	-
Система помощи при движении по полосе	-
Система круиз-контроля	• Круиз с фиксированной скоростью
Спутниковая навигационная система	-
Помощь при парковке	-

Внешнее освещение

Источник света ближнего света	• Галоген
Источник света дальнего света	• Галоген
Светодиодные дневные ходовые огни	-
Адаптивный дальний и ближний свет	-
Автоматические фары	-
Регулируемые по высоте фары	•
Задержка выключения фар	-

Внешние зеркала

Функция внешнего зеркала	• Электрическая регулировка; • Нагревание зеркал заднего вида
--------------------------	---

Внешний вид/противоугонное

Материал обода	• Алюминиевый сплав
Электрический багажник	-
Электронный иммобилайзер двигателя	•

Внешний вид/противоугонное (продолжение)

Центральный замок в автомобиле	•
Тип ключа	• Ключ дистанционного управления
Система бесключевого запуска	-

Мансардное окно/стекло

Тип люка	• Электрический люк
Передние/задние электрические стеклоподъемники	До •/после •
Функция подъема окна одним нажатием	• Вся машина
Функция защиты от заземления окон	•
Автомобильное зеркало для макияжа	• Освещение главного водителя; • освещение второго пилота
Задний дворник	•

Цвет интерьера и экстерьера

Цвет кузова	Королевский синий: # 1C52AC; Ван Гог Кинг: # F1C15D; Полярный белый: # FFFFFFFF; Роман красный: # B91119; Перламутровый Серебро: # B8B5A6
Цвет салона	Черный/серый: #464B51/#757F89

Рулевое колесо/внутреннее зеркало

Материал рулевого колеса	• Пластик
Регулировка положения рулевого колеса	• Ручная регулировка вверх и вниз
Многофункциональное рулевое колесо	•
Подогрев рулевого колеса	-
Память рулевого колеса	-
Экран дисплея маршрутного компьютера	• Монохромный
Полностью ЖК-панель приборов	-
Функция внутреннего зеркала заднего вида	• Ручная антибликовая

Интеллектуальная конфигурация

Сервисы подключенного автомобиля	-
Обновления по воздуху (ОТА)	-

Контроль вождения

Переключатель режима движения	• Движение
Автоматическая парковка	-
Помощь при трогании на подъеме	•
Технология запуска и остановки двигателя	•

Приводное оборудование

Передний/задний парковочный радар	Передний/задний •
-----------------------------------	-------------------

Зарядка в автомобиле

Мультимедийный/зарядный порт	•USB;•SD
Количество портов USB/Type-C	• 1 в первом ряду

"●" = Стандартное оборудование

"-" = Недоступно

"○" = Опциональное оборудование.

Примечание: Это автомобили для китайского рынка.
Гарантийное покрытие недоступно за пределами Китая.