

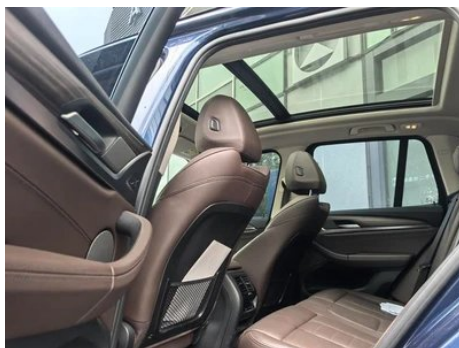
# Informe de Detalles del Vehículo

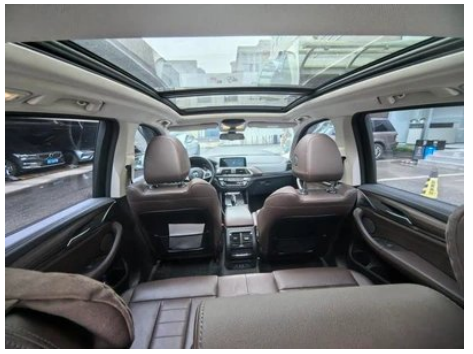
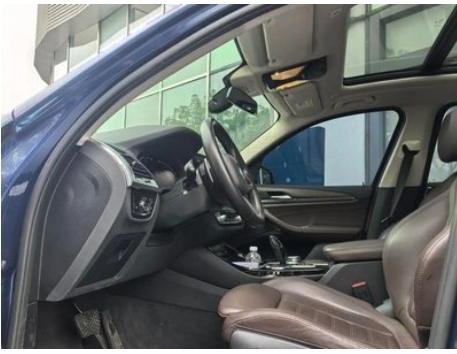
## BMW X3 2020 xDrive28i M Conjunto deportivo

### Información Básica

Marca	<b>BMW</b>
Kilometraje	<b>104,000 km</b>
Color	<b>Azul</b>
Primera matriculación	<b>2020-05-01</b>
Número de transferencias	<b>1</b>

### Imágenes del Vehículo







## Condición del Vehículo

1. Aleta trasera izquierda, Deformación. 2. Aleta trasera derecha, Deformación.

## Información de Configuración

### Información del modelo

<b>Nombre del modelo</b>	BMW 2020 X3 xDrive28i M Sport Package
<b>Fecha de lanzamiento</b>	2019.10

### Parámetros básicos

<b>Categoría del vehículo</b>	SUV mediano
<b>Tipo de energía</b>	Gasolina
<b>Potencia máxima (kW)</b>	165
<b>Par máximo (N·m)</b>	310
<b>Transmisión</b>	8 velocidades
<b>Tipo de carrocería</b>	SUV
<b>Motor</b>	2.0T 224 caballos de fuerza L4
<b>Dimensiones (LxAxA) (mm)</b>	4717*1891*1689
<b>Aceleración 0-100 km/h (s)</b>	7.6
<b>Velocidad máxima (km/h)</b>	225
<b>Peso en vacío (kg)</b>	1880
<b>Peso máximo autorizado (kg)</b>	-
<b>Consumo combinado NEDC (L/100 km)</b>	8

### motor

<b>Modelo de motor</b>	B48B20D
<b>Cilindrada (mL)</b>	1998
<b>Cilindrada (L)</b>	2.0
<b>Tipo de admisión</b>	Turbo
<b>Configuración de cilindros</b>	L

## motor (continuación)

<b>Número de cilindros</b>	4
<b>Válvulas por cilindro</b>	4
<b>Distribución</b>	DOHC
<b>Potencia máxima (CV)</b>	224
<b>Régimen de potencia máxima (rpm)</b>	5200-6500
<b>Régimen de par máximo (rpm)</b>	1400-5000
<b>Potencia neta máxima (kW)</b>	-
<b>Octanaje</b>	95.
<b>Sistema de alimentación</b>	Spray directo
<b>Material de culata</b>	Aleación de aluminio
<b>Material de bloque motor</b>	Aleación de aluminio

## Pantalla/Sistema

<b>Pantalla a color de control central</b>	<ul style="list-style-type: none"><li>• Pantalla LCD táctil</li></ul>
<b>Tamaño de la pantalla de infoentretenimiento</b>	<ul style="list-style-type: none"><li>• 10.25 pulgadas</li></ul>
<b>Bluetooth/Teléfono integrado</b>	<ul style="list-style-type: none"><li>•</li></ul>
<b>Integración/Duplicación de smartphone</b>	<ul style="list-style-type: none"><li>• Soporte CarPlay</li></ul>
<b>Sistema de control de reconocimiento de voz</b>	<ul style="list-style-type: none"><li>• Sistema multimedia;</li><li>• Navegación;</li><li>• Teléfono</li></ul>
<b>Control de gestos</b>	○(USD 588)

## Cuerpo

<b>Longitud (mm)</b>	4717
<b>Anchura (mm)</b>	1891
<b>Altura (mm)</b>	1689
<b>Distancia entre ejes (mm)</b>	2864
<b>Vía delantera (mm)</b>	-
<b>Vía trasera (mm)</b>	-
<b>Altura libre con carga (mm)</b>	216
<b>Tipo de apertura de puertas</b>	-
<b>Número de puertas</b>	5

## Cuerpo (continuación)

<b>Número de plazas</b>	5
<b>Capacidad del depósito (L)</b>	65
<b>Volumen del tronco (L)</b>	-
<b>Coefficiente aerodinámico (Cx)</b>	-

## Caja de cambios

<b>Abreviatura</b>	8 velocidades
<b>Número de marchas</b>	8
<b>Tipo de transmisión</b>	Transmisión automática con modo manual (AT)

## Dirección del chasis

<b>Tipo de tracción</b>	Motor delantero, tracción total (F-AWD)
<b>Tracción en las cuatro ruedas</b>	Tracción a las cuatro ruedas oportuna
<b>Estructura diferencial central</b>	Embrague multidisco
<b>Tipo de suspensión delantera</b>	Suspensión independiente Macpherson de doble bola
<b>Tipo de suspensión trasera</b>	Suspensión independiente multibrazo
<b>Tipo de dirección asistida</b>	Asistencia eléctrica
<b>Estructura corporal</b>	Tipo de carga

## Configuración del asiento

<b>Material de los asientos</b>	<ul style="list-style-type: none"><li>• Cuero genuino</li></ul>
<b>Ajuste del asiento principal</b>	<ul style="list-style-type: none"><li>• Ajuste de la posición delantera y trasera;</li><li>• Ajuste del respaldo;</li><li>• Ajuste de la altura (4 posiciones);</li><li>• Ajuste del reposapiés;</li><li>○ Soporte lumbar (4 posiciones) (USD 294)</li></ul>
<b>Método de ajuste del coasiento</b>	<ul style="list-style-type: none"><li>• Ajuste de posición delantera y trasera;</li><li>• Ajuste del respaldo;</li><li>• Ajuste de altura (4 posiciones);</li><li>• Ajuste del reposapiés;</li><li>○ Soporte lumbar (4 posiciones)</li></ul>
<b>Ajuste eléctrico del asiento del conductor y del pasajero.</b>	Principal •/Vice •
<b>Funciones del asiento delantero</b>	<ul style="list-style-type: none"><li>• Calefacción</li></ul>

## Configuración del asiento (continuación)

<b>Función de memoria del asiento eléctrico</b>	<ul style="list-style-type: none"><li>• Posición de conducción</li></ul>
<b>Botones ajustables en la parte trasera del asiento del pasajero delantero</b>	-
<b>Ajuste del asiento de la segunda fila</b>	<ul style="list-style-type: none"><li>• Ajuste del respaldo</li></ul>
<b>Asiento trasero plegable</b>	<ul style="list-style-type: none"><li>• Proporción hacia abajo</li></ul>
<b>Apoyabrazos central delantero/trasero</b>	Antes •/después •
<b>Portavasos trasero</b>	<ul style="list-style-type: none"><li>•</li></ul>
<b>Funciones del asiento de la segunda fila</b>	<input type="radio"/> Calentamiento (USD 588)
<b>Asientos de estilo deportivo</b>	<ul style="list-style-type: none"><li>•</li></ul>

## Seguridad activa

<b>Sistema antibloqueo de frenos (ABS)</b>	<ul style="list-style-type: none"><li>•</li></ul>
<b>Distribución electrónica de frenado (EBD/CBC)</b>	<ul style="list-style-type: none"><li>•</li></ul>
<b>Sistema de asistencia a la frenada (EBA/BAS/BA)</b>	<ul style="list-style-type: none"><li>•</li></ul>
<b>Sistema de control de tracción (ASR/TCS/TRC)</b>	<ul style="list-style-type: none"><li>•</li></ul>
<b>Control electrónico de estabilidad (ESC/ESP/DSC)</b>	<ul style="list-style-type: none"><li>•</li></ul>
<b>Sistema de monitorización de presión de neumáticos (TPMS)</b>	<ul style="list-style-type: none"><li>• Pantalla de presión de neumáticos</li></ul>
<b>Recordatorio de cinturón de seguridad</b>	<ul style="list-style-type: none"><li>• Primera fila</li></ul>
<b>Anclajes ISOFIX para sillas infantiles</b>	<ul style="list-style-type: none"><li>•</li></ul>
<b>Sistema de aviso de cambio involuntario de carril (LDWS)</b>	<input type="radio"/>
<b>Frenado autónomo de emergencia (AEB)</b>	<ul style="list-style-type: none"><li>•</li></ul>
<b>Detector de fatiga del conductor</b>	<ul style="list-style-type: none"><li>•</li></ul>
<b>Sistema de llamada de emergencia (eCall)</b>	<ul style="list-style-type: none"><li>•</li></ul>

## Aire acondicionado/refrigerador

<b>Método de control de temperatura del aire acondicionado</b>	• Aire acondicionado automático
<b>Climatización independiente trasera</b>	•
<b>Ventilaciones de aire del asiento trasero</b>	•
<b>Control de zona de temperatura</b>	•
<b>Purificador de aire para coche</b>	-
<b>Filtro PM2.5 para el habitáculo</b>	-
<b>Dispositivo de fragancia para coche</b>	○(USD 441)

## Seguridad pasiva

<b>Bolsa de aire del conductor y del pasajero</b>	Principal •/Vice •
<b>Airbags laterales delanteros y traseros</b>	Antes •/después-
<b>Airbags de cabeza delanteros y traseros (airbags de cortina)</b>	Antes •/después •
<b>Neumáticos run-flat</b>	•

## Freno de rueda

<b>Tipo de frenos delanteros</b>	Tipo de disco de ventilación
<b>Tipo de frenos traseros</b>	Tipo de disco de ventilación
<b>Tipo de freno de estacionamiento</b>	Estacionado electrónico
<b>Tamaño de neumáticos delanteros</b>	245/50 R19
<b>Tamaño de neumáticos traseros</b>	245/50 R19
<b>Tamaño de la rueda de repuesto</b>	Ninguno

## Audio/Iluminación interior

<b>Marca del altavoz</b>	• Harman/Kardon
<b>Número de hablantes</b>	• 16 altavoces
<b>Iluminación ambiental interior</b>	• 11 colores

## Funciones de conducción

## Funciones de conducción (continuación)

<b>Pantalla de información de tráfico de navegación</b>	<ul style="list-style-type: none"><li>•</li></ul>
<b>Asistente de carril</b>	<ul style="list-style-type: none"><li>○</li></ul>
<b>Sistema de asistencia para mantenerse en el carril</b>	<ul style="list-style-type: none"><li>○</li></ul>
<b>Sistema de control de crucero</b>	<ul style="list-style-type: none"><li>• Control de crucero convencional;</li><li>○ Control de crucero adaptativo (USD 1,618);</li><li>○ Control de crucero adaptativo de velocidad completa</li></ul>
<b>Sistema de navegación por satélite</b>	<ul style="list-style-type: none"><li>•</li></ul>
<b>Alerta de tráfico cruzado trasero</b>	<ul style="list-style-type: none"><li>○</li></ul>
<b>Reconocimiento de señales de tráfico vial</b>	<ul style="list-style-type: none"><li>○</li></ul>
<b>Asistencia de estacionamiento</b>	<ul style="list-style-type: none"><li>•</li></ul>

## Iluminación exterior

<b>Fuente de luz de cruce</b>	<ul style="list-style-type: none"><li>• LED</li></ul>
<b>Fuente de luz de carretera</b>	<ul style="list-style-type: none"><li>• LED</li></ul>
<b>Luces diurnas LED</b>	<ul style="list-style-type: none"><li>•</li></ul>
<b>Luces altas y bajas adaptativas</b>	<ul style="list-style-type: none"><li>•</li></ul>
<b>Faros automáticos</b>	<ul style="list-style-type: none"><li>•</li></ul>
<b>Faros delanteros regulables en altura</b>	<ul style="list-style-type: none"><li>•</li></ul>
<b>Retardo de apagado de los faros</b>	<ul style="list-style-type: none"><li>•</li></ul>
<b>Encender las luces delanteras</b>	<ul style="list-style-type: none"><li>•</li></ul>

## Espejos exteriores

<b>Función del espejo exterior</b>	<ul style="list-style-type: none"><li>• Ajuste eléctrico;</li><li>• Plegable eléctrico;</li><li>• Memoria del espejo retrovisor;</li><li>• Calefacción del espejo retrovisor</li></ul>
------------------------------------	--

## Apariencia/antirrobo

<b>Material de la llanta</b>	<ul style="list-style-type: none"><li>• Aleación de aluminio</li></ul>
<b>Baúl eléctrico</b>	<ul style="list-style-type: none"><li>•</li></ul>
<b>inmovilizador electrónico del motor</b>	<ul style="list-style-type: none"><li>•</li></ul>

## Apariencia/antirrobo (continuación)

<b>Sistema de cierre centralizado en el coche</b>	<ul style="list-style-type: none"><li>•</li></ul>
<b>Tipo de clave</b>	<ul style="list-style-type: none"><li>• Llave de control remoto</li></ul>
<b>Sistema de arranque sin llave</b>	<ul style="list-style-type: none"><li>•</li></ul>
<b>Función de entrada sin llave</b>	<ul style="list-style-type: none"><li>• Coche completo</li></ul>
<b>Kit de apariencia</b>	<ul style="list-style-type: none"><li>• Estilo deportivo</li></ul>
<b>Maletero manos libres</b>	<ul style="list-style-type: none"><li>•</li></ul>
<b>Memoria de posición del maletero eléctrico</b>	<ul style="list-style-type: none"><li>•</li></ul>
<b>Baca de techo</b>	<ul style="list-style-type: none"><li>•</li></ul>

## Tragaluz/Vidrio

<b>Tipo de techo solar</b>	<ul style="list-style-type: none"><li>• Se puede abrir el techo corredizo panorámico</li></ul>
<b>Elevallas eléctricas delanteros y traseros</b>	Antes •/después •
<b>Función de elevación de ventana con un solo toque</b>	<ul style="list-style-type: none"><li>• Coche completo</li></ul>
<b>Función anti-pinzamiento de ventana</b>	<ul style="list-style-type: none"><li>•</li></ul>
<b>Espejo de maquillaje para coche</b>	<ul style="list-style-type: none"><li>• Iluminación del conductor principal;</li><li>• Iluminación del copiloto</li></ul>
<b>Limpiaparabrisas trasero</b>	<ul style="list-style-type: none"><li>•</li></ul>
<b>Función de limpiaparabrisas con sensor de lluvia</b>	<ul style="list-style-type: none"><li>• Tipo de inducción de lluvia</li></ul>

## Color interior y exterior

<b>Color exterior</b>	Flamenco rojo: # AD4443; negro carbono: #232A30; azul gema: #242224; blanco mineral: # E7E7E7; azul cuántico: # 273F7C; marrón ciclón: #573E35
<b>Color interior</b>	Negro/color moca: #000000/#423534; negro: #000000; negro/coñac: #000000/# 78593D

## Volante/espejo interior

<b>Material del volante</b>	<ul style="list-style-type: none"><li>• Cuero genuino</li></ul>
<b>Ajuste de la posición del volante</b>	<ul style="list-style-type: none"><li>• Ajuste manual hacia arriba y hacia abajo</li></ul>
<b>Volante multifunción</b>	<ul style="list-style-type: none"><li>•</li></ul>

## Volante/espejo interior (continuación)

<b>Volante calefactado</b>	-
<b>Memoria del volante</b>	-
<b>Pantalla de visualización de la computadora de viaje</b>	• Color
<b>Panel de instrumentos LCD completo</b>	•
<b>Tamaño del instrumento LCD</b>	• 12,3 pulgadas
<b>Función del espejo retrovisor interior</b>	• Antideslumbrante automático
<b>Pantalla digital de visualización frontal HUD</b>	○ (USD 1,471)
<b>Levas de cambio en el volante</b>	•

## Configuración inteligente

<b>Servicios de coche conectado</b>	•
<b>Actualizaciones OTA</b>	-

## Control de conducción

<b>Interruptor de modo de conducción</b>	• Deportes; • Económico; • Estándar/Comodidad
<b>Estacionamiento automático</b>	•
<b>Descenso por pendiente pronunciada</b>	•
<b>Asistencia de arranque en pendiente</b>	•
<b>Función de suspensión variable</b>	○ Ajuste de la dureza de la suspensión (USD 1,324)
<b>Tecnología de arranque y parada del motor</b>	•

## Hardware de conducción

<b>Radar de estacionamiento delantero/trasero</b>	Antes •/después •
<b>Sistema de cámaras de asistencia a la conducción</b>	•Cámara de visión trasera;○Cámara de visión panorámica de 360 grados

## Carga en el coche

<b>Puerto multimedia/de carga</b>	•USB;•Type-C
-----------------------------------	--------------

## Carga en el coche (continuación)

<b>Número de puertos USB/ Tipo-C</b>	• 2 en la primera fila/2 en la última fila
<b>Función de carga inalámbrica del teléfono móvil</b>	<input type="radio"/> Primera fila

## Paquete opcional

<b>Paquete opcional</b>	<p>Paquete de entretenimiento 2(USD 368; incluye: carga inalámbrica de teléfonos móviles, punto de acceso Wi-Fi); paquete de confort (USD 735; incluye: espejo retrovisor interior antideslumbrante automático y espejo retrovisor externo del lado del conductor, función de asistencia de estacionamiento mejorada (Con sistema de visión envolvente y radar de estacionamiento)); función de asistencia a la conducción (USD 1,324; que incluye: advertencia de cambio de carril, función de advertencia de asistencia de cambio de carril, advertencia de paso de tráfico trasero, advertencia de colisión trasera, asistencia de defensa de colisión, señal de recordatorio de límite de velocidad); función de asistencia a la conducción mejorada (USD 2,647; incluye: función de asistencia de frenado de emergencia, función de asistencia de cambio de carril, sistema de control de crucero activo a toda velocidad, asistente de ajuste de velocidad de crucero de una tecla, asistencia de control de dirección y asistencia de control de carril, sistema de asistencia de mantenimiento de carril (con corrección de dirección y protección contra colisiones laterales), advertencia de paso lateral delantero y trasero, sistema de asistencia avanzada para intersecciones de tráfico, función de asistencia avanzada para evitar obstáculos, advertencia de colisión trasera, asistencia de defensa contra colisiones, Señal de recordatorio de límite de velocidad)</p>
-------------------------	---

---

"●" = Equipamiento de serie

"□" = No disponible

"○" = Equipamiento opcional.

Nota: Estos son vehículos del mercado chino. La cobertura de garantía no está disponible fuera de China.