

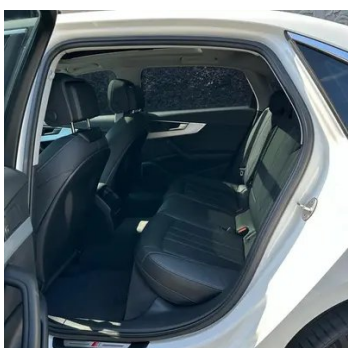
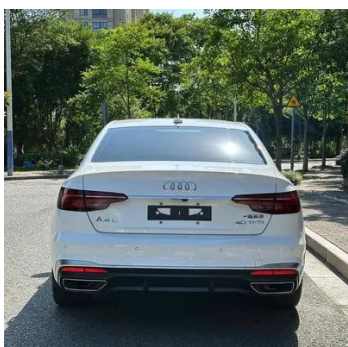
Отчет о Деталях Автомобиля

Audi A4L 2022 40 TFSI Модный и динамичный

Основная Информация

Марка	Audi
Пробег	39,000 km
Цвет	Белый
Первая регистрация	2022-07-01
Количество передач	0

Изображения Автомобиля







Состояние Автомобиля

1. Оригинальные металлические кузовные элементы с заводской окраской.

Информация о Конфигурации

Информация о модели

Наименование модели	Audi A4L 2022 Model 40 TFSI Stylish Dynamic Version
Дата выпуска	2021.12

Основные параметры

Класс автомобиля	Автомобиль среднего размера
Тип энергии	Бензин
Максимальная мощность (кВт)	140
Максимальный крутящий момент (Н·м)	320
Трансмиссия	7-транс влажного двойного сцепления
Тип кузова	Седан
Двигатель	2,0 л, 190 лошадиных сил, L4
Габариты (Д×Ш×В) (мм)	4858*1847*1439
Разгон 0-100 км/ч (с)	8.2
Максимальная скорость (км/ч)	230
Снаряженная масса (кг)	1645
Полная масса (кг)	2080
Расход топлива по циклу NEDC (л/100км)	6.1
Расход топлива по циклу WLTP (л/100км)	6.76

двигатель

Модель двигателя	DTA
Рабочий объем (мл)	1984

двигатель (продолжение)

Рабочий объем (л)	2.0
Тип впуска	Турбонаддув
Компоновка цилиндров	L
Количество цилиндров	4
Клапанов на цилиндр	4
Газораспределительный механизм	DOHC
Максимальная мощность (л.с.)	190
Обороты максимальной мощности (об/мин)	-
Обороты максимального крутящего момента (об/мин)	-
Максимальная полезная мощность (кВт)	140
Октановое число	Номер 95
Система подачи топлива	Смешанная струя
Материал головки блока цилиндров	Алюминиевый сплав
Материал блока цилиндров	Чугун
Компоновка двигателя	Вертикальное

Экран/Система

Центральный экран управления цветной	<ul style="list-style-type: none">• Сенсорный ЖК-экран
Размер экрана информационно-развлекательной системы	<ul style="list-style-type: none">• 10,1 дюйма
Bluetooth/Автомобильный телефон	<ul style="list-style-type: none">•
Интеграция смартфона/Зеркалирование	<ul style="list-style-type: none">• Поддержка CarPlay;• Поддержка Android Auto
Система управления с распознаванием голоса	<ul style="list-style-type: none">• Мультимедийная система; ○Навигация; • Телефон
Интеллектуальная система автомобиля	<ul style="list-style-type: none">• Audi Connect

Тело

Длина (мм)	4858
------------	------

Тело (продолжение)

Ширина (мм)	1847
Высота (мм)	1439
Колесная база (мм)	2908
Передняя колея (мм)	1566
Задняя колея (мм)	1549
Дорожный просвет при полной загрузке (мм)	118
Тип открывания дверей	Открытая дверь
Количество дверей	4
Количество мест	5
Объем топливного бака (л)	56
Объем багажника (л)	424
Коэффициент аэродинамического сопротивления (Cd)	-
Угол въезда (°)	14
Угол съезда (°)	15
Минимальный радиус поворота (м)	5.9

Коробка передач

Аббревиатура	7-транс влажного двойного сцепления
Количество передач	7
Тип трансмиссии	Мокрая коробка передач с двойным сцеплением (DCT)

Рулевое управление шасси

Тип привода	Переднемоторный, переднеприводный (FF)
Тип передней подвески	Независимая подвеска с пятью звенками
Тип задней подвески	Независимая подвеска с пятью звенками
Тип усилителя руля	Электрический усилитель
Строение тела	Несущая

Конфигурация сидений

Материал сидений	• Имитация кожи; ○ кожа/Alcantara (USD 735)
------------------	---

Конфигурация сидений (продолжение)

Регулировка основного сиденья	<ul style="list-style-type: none">• Регулировка вперед и назад;• регулировка спинки;• регулировка высоты (4 стороны);• регулировка опоры для ног;• поддержка талии (4 стороны)
Метод регулировки совместного сиденья	<ul style="list-style-type: none">• Регулировка вперед и назад;• регулировка спинки;• регулировка высоты (4 стороны);• регулировка опоры для ног;• поддержка талии (4 стороны)
Электрорегулировка сиденья водителя и пассажира	Мастер •/Заместитель •
Функции передних сидений	<input type="radio"/> Нагрев (USD 338); <input type="radio"/> Вентиляция (USD 1,456)
Функция памяти электрических сидений	<input type="radio"/> Водительское положение (USD 368)
Кнопки регулировки заднего сиденья переднего пассажира	-
Заднее сиденье складное	<ul style="list-style-type: none">• Пропорциональное опускание
Передний/задний центральный подлокотник	До •/после •
Задний подстаканник	-
Сиденья спортивного типа	<ul style="list-style-type: none">•

Активная безопасность

Антиблокировочная система (ABS)	<ul style="list-style-type: none">•
Электронное распределение тормозных усилий (EBD/CBC)	<ul style="list-style-type: none">•
Система экстренного торможения (EBA/BAS/BA)	<ul style="list-style-type: none">•
Система контроля тяги (ASR/TCS/TRC)	<ul style="list-style-type: none">•
Система курсовой устойчивости (ESC/ESP/DSC)	<ul style="list-style-type: none">•

Активная безопасность (продолжение)

Система контроля давления в шинах (TPMS)	• Сигнализация давления в шинах
Система напоминания о ремне безопасности	• Передний ряд
Крепления ISOFIX для детских кресел	•
Система предупреждения о съезде с полосы (LDWS)	○(USD 441)
Система автономного экстренного торможения (АЕВ)	○
Система обнаружения усталости водителя	•
Система предупреждения о лобовом столкновении (FCW)	○
Система предупреждения о заднем столкновении	○
Система экстренного вызова (eCall)	•

Кондиционер/холодильник

Метод регулирования температуры в системе кондиционирования воздуха	• Автоматический кондиционер
Независимая система климат-контроля для задних пассажиров	○(USD 588)
Вентиляционные отверстия на задних сиденьях	○
Контроль температурной зоны	○
Автомобильный очиститель воздуха	-
Салонный фильтр PM2.5	-

Пассивная безопасность

Подушка безопасности водителя/пассажира	Мастер •/Заместитель •
---	------------------------

Пассивная безопасность (продолжение)

Передние/задние боковые подушки безопасности	Передняя •/задняя ○ задняя боковая подушка безопасности (USD 235)
Подушки безопасности для защиты головы спереди/сзади (шторки безопасности)	До •/после •

Колесный тормоз

Тип передних тормозов	Вентиляционный диск
Тип задних тормозов	Дисковый
Тип стояночного тормоза	Электронный стоячий автомобиль
Размер передних шин	245/40 R18
Размер задних шин	245/40 R18
Размер запасного колеса	Не полный размер

Аудио/Внутреннее освещение

Название бренда динамика	○Bang & Olufsen (USD 1,059)
Количество говорящих	• 10 рогов; ○ 19 рогов
Внутреннее окружающее освещение	• Монохромный; ○ 30 цветов (USD 500)
Сенсорный свет для чтения	•

Функции вождения

Навигационный дисплей дорожной информации	○
Помощь в удержании полосы движения	○(USD 1,176)
Система помощи при движении по полосе	○(USD 676)
Система круиз-контроля	• Круиз с фиксированной скоростью; ○ Адаптивный круиз (USD 2,382)
Спутниковая навигационная система	○(USD 956)
Уровень помощи при вождении	○L2
Центрирование полосы движения	○
Помощь при парковке	○(USD 191)

Внешнее освещение

Внешнее освещение (продолжение)

Источник света ближнего света	•LED
Источник света дальнего света	•LED
Светодиодные дневные ходовые огни	•
Адаптивный дальний и ближний свет	○(USD 118)
Автоматические фары	•
Регулируемые по высоте фары	•
Задержка выключения фар	•
Особенности освещения	○ Матричный (USD 1,206)
Поворот фар	○
Режим фар «Дождь и туман»	•
Устройство для очистки фар	○(USD 294)
Лампа указателя поворота	•

Внешние зеркала

Функция внешнего зеркала	• Электрическая регулировка; • Электрическое складывание; ○ Память настроек зеркал; • Подогрев зеркал; • Автоматическое опускание при включении заднего хода; • Автоматическое складывание при блокировке автомобиля; ○ Автоматическое антибликовое покрытие (USD 118)
--------------------------	--

Внешний вид/противоугонное

Материал обода	• Алюминиевый сплав
Электрический багажник	-
Электронный иммобилайзер двигателя	•
Центральный замок в автомобиле	•
Тип ключа	• Ключ дистанционного управления
Система бесключевого запуска	•

Внешний вид/противоугонное (продолжение)

Функция бесключевого доступа	<input type="radio"/> Весь автомобиль (USD 588)
Внешний вид комплекта	<ul style="list-style-type: none">• Спортивный стиль

Мансардное окно/стекло

Тип люка	<ul style="list-style-type: none">• Панорамный люк можно открыть
Передние/задние электрические стеклоподъемники	До •/после •
Функция подъема окна одним нажатием	<ul style="list-style-type: none">• Вся машина
Функция защиты от заземления окон	<ul style="list-style-type: none">•
Солнцезащитный козырек на заднее стекло	<input type="radio"/>
Автомобильное зеркало для макияжа	<ul style="list-style-type: none">• Освещение главного водителя;• освещение второго пилота
Задний дворник	-
Функция стеклоочистителя с датчиком дождя	<ul style="list-style-type: none">• Индуктивный тип дождя
Солнцезащитные шторки на задние боковые окна	<input type="radio"/> Ручная

Цвет интерьера и экстерьера

Цвет кузова	Ипура белый: # F7F6F1; Тяньюнь серый: #646464; Легендарный черный: #101010; Белое золото: # B7AB92; Матадор красный: # 69091E; Исследуйте синий: #2B46C1; Tangula White: # E9E9E9
Цвет салона	Черный: #000000; Черный/Аппас красный: #000000/#821E22; Черный/Магма красный: #000000/# A00A0A; Черный/камень серый: #000000/# BCBCBC; Серый: #969696

Рулевое колесо/внутреннее зеркало

Материал рулевого колеса	<ul style="list-style-type: none">• Натуральная кожа
Регулировка положения рулевого колеса	<ul style="list-style-type: none">• Ручная регулировка вверх и вниз
Многофункциональное рулевое колесо	<ul style="list-style-type: none">•

Рулевое колесо/внутреннее зеркало (продолжение)

Подогрев рулевого колеса	○(USD 74)
Память рулевого колеса	-
Экран дисплея маршрутного компьютера	• Цвет
Полностью ЖК-панель приборов	•
Размер ЖК-дисплея	• 12,3 дюйма
Функция внутреннего зеркала заднего вида	• Ручной антибликовый; ○ Автоматический антибликовый (USD 221)
Переключение передач	• Переключение электронного переключения
Цифровой дисплей HUD Head Up	○(USD 2,632)
Подрулевые лепестки переключения передач	•

Интеллектуальная конфигурация

Сервисы подключенного автомобиля	○
Обновления по воздуху (ОТА)	-
Сеть 4G/5G	•4G

Контроль вождения

Переключатель режима движения	• Спорт; • экономичный; • стандартный/удобный; • пользовательский/ персонализированный
Автоматическая парковка	•
Помощь при трогании на подъеме	•
Система рекуперации энергии	•
Переменное передаточное отношение рулевого управления	○(USD 1,471)
Технология запуска и остановки двигателя	•

Приводное оборудование

Приводное оборудование (продолжение)

Передний/задний парковочный радар	До •/после •
Система видеопомощи при вождении	• Изображение заднего хода; ○ 360-градусное панорамное изображение (USD 544)
Общая вычислительная мощность чипа	•0.256 TOPS;○2.5 TOPS

Зарядка в автомобиле

Мультимедийный/ зарядный порт	•USB;•Type-C
Количество портов USB/ Type-C	• 2 в первом ряду/2 в заднем ряду

"●" = Стандартное оборудование

"_" = Недоступно

"○" = Опциональное оборудование.

Примечание: Это автомобили для китайского рынка.
Гарантийное покрытие недоступно за пределами Китая.