

# Informe de Detalles del Vehículo

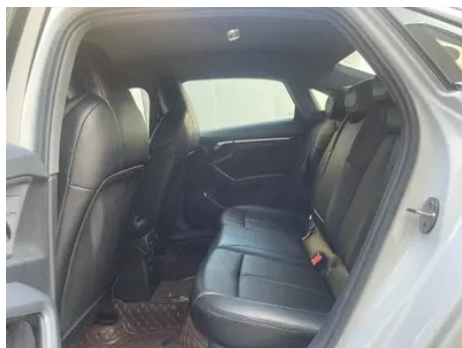
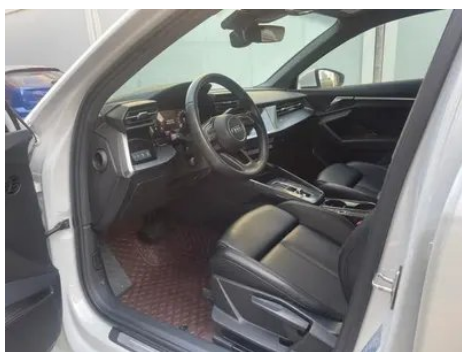
**Audi A3 2021 A3L Limousine 35 TFSI Tipo progresivo y elegante**

## Información Básica

Marca	<b>Audi</b>
Kilometraje	<b>71,000 km</b>
Color	<b>Blanco</b>
Primera matriculación	<b>2021-06-01</b>
Número de transferencias	<b>1</b>

## Imágenes del Vehículo





## Condición del Vehículo

1. Larguero lateral superior izquierdo, Reparación de pintura. 2. Larguero lateral superior derecho, Reparación de pintura. 3. Estribo izquierdo, Reparación de pintura. 4. Estribo derecho, Reparación de pintura, Reparación de carrocería del lado exterior. 5. Lado interior del pilar C izquierdo, Deformación. 6. Rieles y estructura del asiento del conductor, Señales de desmontaje. 7. Rieles y estructura del asiento del pasajero delantero, Señales de desmontaje. 8. Techo interior, Suciedad. 9. Panel lateral trasero izquierdo, Reparación de pintura, Reparación de carrocería. 10. Panel lateral trasero derecho, Reparación de pintura. 11. Techo interior, Suciedad.

## Información de Configuración

### Información del modelo

<b>Nombre del modelo</b>	Audi A3 2021 A3L Limousine 35 TFSI Tipo progresivo y elegante
<b>Fecha de lanzamiento</b>	2021.01

### Parámetros básicos

<b>Categoría del vehículo</b>	Coche compacto
<b>Tipo de energía</b>	Gasolina
<b>Potencia máxima (kW)</b>	110
<b>Par máximo (N·m)</b>	250
<b>Transmisión</b>	Doble embrague seco de 7 velocidades
<b>Tipo de carrocería</b>	Sedán
<b>Motor</b>	1.4T 150 caballos de fuerza L4
<b>Dimensiones (LxAxA) (mm)</b>	4548*1814*1429
<b>Aceleración 0-100 km/h (s)</b>	9.1
<b>Velocidad máxima (km/h)</b>	210

## Parámetros básicos (continuación)

<b>Peso en vacío (kg)</b>	1420
<b>Peso máximo autorizado (kg)</b>	1880
<b>Consumo combinado NEDC (L/100 km)</b>	5.8

## motor

<b>Modelo de motor</b>	DJS
<b>Cilindrada (mL)</b>	1395
<b>Cilindrada (L)</b>	1.4
<b>Tipo de admisión</b>	Turbo
<b>Configuración de cilindros</b>	L
<b>Número de cilindros</b>	4
<b>Válvulas por cilindro</b>	4
<b>Distribución</b>	DOHC
<b>Potencia máxima (CV)</b>	150
<b>Régimen de potencia máxima (rpm)</b>	5000-6000
<b>Régimen de par máximo (rpm)</b>	1750-3000
<b>Potencia neta máxima (kW)</b>	110
<b>Octanaje</b>	95.
<b>Sistema de alimentación</b>	Spray directo
<b>Material de culata</b>	Aleación de aluminio
<b>Material de bloque motor</b>	Aleación de aluminio
<b>Disposición del motor</b>	Horizontal

## Pantalla/Sistema

<b>Pantalla a color de control central</b>	<ul style="list-style-type: none"><li>• Pantalla LCD táctil</li></ul>
<b>Tamaño de la pantalla de infoentretenimiento</b>	<ul style="list-style-type: none"><li>• 10.1 pulgadas</li></ul>
<b>Bluetooth/Teléfono integrado</b>	<ul style="list-style-type: none"><li>•</li></ul>
<b>Integración/Duplicación de smartphone</b>	<ul style="list-style-type: none"><li>• Compatibilidad con Apple CarPlay;</li><li>• Integración/duplicación de smartphone de fábrica</li></ul>
<b>Sistema de control de reconocimiento de voz</b>	<ul style="list-style-type: none"><li>• Sistema multimedia;</li><li>○ Navegación;</li><li>• Teléfono;</li><li>• Aire acondicionado</li></ul>

## Pantalla/Sistema (continuación)

<b>Sistema inteligente a bordo del vehículo</b>	• Audi Connect
<b>Tienda de aplicaciones</b>	•
<b>Palabra de activación del asistente de voz</b>	Oye Audi

## Cuerpo

<b>Longitud (mm)</b>	4548
<b>Anchura (mm)</b>	1814
<b>Altura (mm)</b>	1429
<b>Distancia entre ejes (mm)</b>	2680
<b>Vía delantera (mm)</b>	1543
<b>Vía trasera (mm)</b>	1514
<b>Tipo de apertura de puertas</b>	Puerta batiente
<b>Número de puertas</b>	4
<b>Número de plazas</b>	5
<b>Capacidad del depósito (L)</b>	51
<b>Volumen del tronco (L)</b>	388
<b>Coefficiente aerodinámico (Cx)</b>	-
<b>Ángulo de ataque (°)</b>	14
<b>Ángulo de salida (°)</b>	16

## Caja de cambios

<b>Abreviatura</b>	Doble embrague seco de 7 velocidades
<b>Número de marchas</b>	7
<b>Tipo de transmisión</b>	Transmisión de doble embrague seco (DCT)

## Dirección del chasis

<b>Tipo de tracción</b>	Motor delantero, tracción delantera (FF)
<b>Tipo de suspensión delantera</b>	Suspensión independiente MacPherson
<b>Tipo de suspensión trasera</b>	Suspensión independiente multibrazo
<b>Tipo de dirección asistida</b>	Asistencia eléctrica
<b>Estructura corporal</b>	Tipo de carga

## Configuración del asiento

<b>Material de los asientos</b>	<ul style="list-style-type: none"><li>• Tejido Cuero sintético (7000 Yuan)</li><li>Piel Mezcla y combinación de telas (3000 Yuan)</li></ul>
<b>Ajuste del asiento principal</b>	<ul style="list-style-type: none"><li>• Ajuste hacia adelante y hacia atrás;</li><li>• Ajuste de respaldo;</li><li>• Ajuste de altura (2 a);</li><li>○ Ajuste de altura (4 a);</li><li>• Ajuste de remedios de piernas;</li><li>○ Soporte de cintura (4 a)</li></ul>
<b>Método de ajuste del coasiento</b>	<ul style="list-style-type: none"><li>• Ajuste hacia adelante y hacia atrás;</li><li>• Ajuste de respaldo;</li><li>• Ajuste de altura (2 a);</li><li>○ Ajuste de altura (4 a);</li><li>• Ajuste de remedios de piernas;</li><li>○ Soporte de cintura (4 a)</li></ul>
<b>Ajuste eléctrico del asiento del conductor y del pasajero.</b>	Principal ○/Secundario ○
<b>Funciones del asiento delantero</b>	○ Calefacción (USD 294)
<b>Función de memoria del asiento eléctrico</b>	○ Posición de conducción
<b>Botones ajustables en la parte trasera del asiento del pasajero delantero</b>	-
<b>Asiento trasero plegable</b>	<ul style="list-style-type: none"><li>• Proporción hacia abajo</li></ul>
<b>Apoyabrazos central delantero/trasero</b>	Antes •/después •
<b>Portavasos trasero</b>	<ul style="list-style-type: none"><li>•</li></ul>
<b>Asientos de estilo deportivo</b>	<ul style="list-style-type: none"><li>•</li></ul>

## Seguridad activa

<b>Sistema antibloqueo de frenos (ABS)</b>	<ul style="list-style-type: none"><li>•</li></ul>
<b>Distribución electrónica de frenado (EBD/CBC)</b>	<ul style="list-style-type: none"><li>•</li></ul>
<b>Sistema de asistencia a la frenada (EBA/BAS/BA)</b>	<ul style="list-style-type: none"><li>•</li></ul>
<b>Sistema de control de tracción (ASR/TCS/TRC)</b>	<ul style="list-style-type: none"><li>•</li></ul>
<b>Control electrónico de estabilidad (ESC/ESP/DSC)</b>	<ul style="list-style-type: none"><li>•</li></ul>
<b>Sistema de monitorización de presión de neumáticos (TPMS)</b>	<ul style="list-style-type: none"><li>• Alarma de presión de neumáticos</li></ul>

## Seguridad activa (continuación)

<b>Recordatorio de cinturón de seguridad</b>	• Primera fila
<b>Anclajes ISOFIX para sillas infantiles</b>	•
<b>Sistema de aviso de cambio involuntario de carril (LDWS)</b>	○
<b>Frenado autónomo de emergencia (AEB)</b>	•
<b>Detector de fatiga del conductor</b>	•
<b>Alerta de colisión frontal (FCW)</b>	•
<b>Sistema de llamada de emergencia (eCall)</b>	•

## Aire acondicionado/refrigerador

<b>Método de control de temperatura del aire acondicionado</b>	• Aire acondicionado automático
<b>Climatización independiente trasera</b>	○(USD 294)
<b>Ventilaciones de aire del asiento trasero</b>	•
<b>Control de zona de temperatura</b>	•
<b>Purificador de aire para coche</b>	-
<b>Filtro PM2.5 para el habitáculo</b>	•

## Seguridad pasiva

<b>Bolsa de aire del conductor y del pasajero</b>	Principal •/Vice •
<b>Airbags laterales delanteros y traseros</b>	Airbags laterales delanteros •/traseros ○ traseros (USD 221)
<b>Airbags de cabeza delanteros y traseros (airbags de cortina)</b>	Antes •/después •

## Freno de rueda

<b>Tipo de frenos delanteros</b>	Tipo de disco de ventilación
<b>Tipo de frenos traseros</b>	Tipo de disco
<b>Tipo de freno de estacionamiento</b>	Estacionado electrónico

## Freno de rueda (continuación)

<b>Tamaño de neumáticos delanteros</b>	-
<b>Tamaño de neumáticos traseros</b>	-
<b>Tamaño de la rueda de repuesto</b>	No tamaño completo
<b>Colocación de la llanta de repuesto</b>	En el maletero

## Audio/Iluminación interior

<b>Marca del altavoz</b>	<input type="radio"/> Bang & Olufsen(USD 882)
<b>Número de hablantes</b>	<ul style="list-style-type: none"><li>• 8 altavoces; <input type="radio"/> 14 altavoces</li></ul>
<b>Iluminación ambiental interior</b>	<input type="radio"/> 30 colores (USD 368)
<b>Luz de lectura táctil</b>	<ul style="list-style-type: none"><li>•</li></ul>

## Funciones de conducción

<b>Pantalla de información de tráfico de navegación</b>	<input type="radio"/>
<b>Asistente de carril</b>	<input radio"="" type="radio/&gt;(USD 1,029)&lt;/td&gt;&lt;/tr&gt;&lt;tr&gt;&lt;td&gt;&lt;b&gt;Sistema de asistencia para mantenerse en el carril&lt;/b&gt;&lt;/td&gt;&lt;td&gt;-&lt;/td&gt;&lt;/tr&gt;&lt;tr&gt;&lt;td&gt;&lt;b&gt;Sistema de control de crucero&lt;/b&gt;&lt;/td&gt;&lt;td&gt;&lt;ul&gt;&lt;li&gt;• Crucero de velocidad constante;&lt;/li&gt;&lt;li&gt;&lt;input type="/> Crucero adaptativo de velocidad completa
<b>Sistema de navegación por satélite</b>	<input type="radio"/>
<b>Alerta de tráfico cruzado trasero</b>	<input radio="" type="radio/&gt;(USD 1,029)&lt;/td&gt;&lt;/tr&gt;&lt;tr&gt;&lt;td&gt;&lt;b&gt;Asistencia de estacionamiento&lt;/b&gt;&lt;/td&gt;&lt;td&gt;&lt;input type="/> (USD 588)

## Iluminación exterior

<b>Fuente de luz de cruce</b>	<ul style="list-style-type: none"><li>•LED</li></ul>
<b>Fuente de luz de carretera</b>	<ul style="list-style-type: none"><li>•LED</li></ul>
<b>Luces diurnas LED</b>	<ul style="list-style-type: none"><li>•</li></ul>
<b>Luces altas y bajas adaptativas</b>	<input type="radio"/>
<b>Faros automáticos</b>	<ul style="list-style-type: none"><li>•</li></ul>
<b>Faros delanteros regulables en altura</b>	<ul style="list-style-type: none"><li>•</li></ul>

## Iluminación exterior (continuación)

<b>Retardo de apagado de los faros</b>	•
<b>Características de iluminación</b>	○ Tipo de matriz (USD 1,176)
<b>Modo lluvia y niebla de los faros</b>	•
<b>Dispositivo de limpieza de faros</b>	○

## Espejos exteriores

<b>Función del espejo exterior</b>	• Ajuste eléctrico; ○ plegado eléctrico; ○ memoria del espejo retrovisor; • calentamiento del espejo retrovisor; ○ retroceso automático; ○ plegado automático del automóvil bloqueado; ○ antideslumbrante automático
------------------------------------	--

## Apariencia/antirrobo

<b>Material de la llanta</b>	• Aleación de aluminio
<b>inmovilizador electrónico del motor</b>	•
<b>Sistema de cierre centralizado en el coche</b>	•
<b>Tipo de clave</b>	• Llave de control remoto
<b>Sistema de arranque sin llave</b>	•
<b>Función de entrada sin llave</b>	○ Vehículo completo (USD 294)
<b>Maletero manos libres</b>	○(USD 294)

## Tragaluz/Vidrio

<b>Tipo de techo solar</b>	○ Techo solar eléctrico
<b>Elevalunas eléctricos delanteros y traseros</b>	Antes •/después •
<b>Función de elevación de ventana con un solo toque</b>	• Vehículo completo
<b>Función anti-pinzamiento de ventana</b>	•
<b>Espejo de maquillaje para coche</b>	• Iluminación del conductor principal; • Iluminación del copiloto
<b>Limpiaparabrisas trasero</b>	-
<b>Función de limpiaparabrisas con sensor de lluvia</b>	• Tipo de inducción de lluvia

## Color interior y exterior

<b>Color exterior</b>	Glaciar blanco #F6F6F6 Ceniza de huracán #281A11 Verde gótico #001812 Atolón azul #1D5F7A Verde Kanas #A5B2A8 Negro de manganeso #000000 Azul de Navarra #011748 Tango rojo #9B1014 Nube del cielo gris #646464 Sila rojo #55272A
<b>Color interior</b>	Negro #000000 Azul Negro #3474EF #000000 Negro Gris claro #000000 #757978

## Volante/espejo interior

<b>Material del volante</b>	<ul style="list-style-type: none"><li>• Cuero genuino</li></ul>
<b>Ajuste de la posición del volante</b>	<ul style="list-style-type: none"><li>• Ajuste manual hacia arriba y hacia abajo</li></ul>
<b>Volante multifunción</b>	<ul style="list-style-type: none"><li>•</li></ul>
<b>Volante calefactado</b>	○(USD 147)
<b>Memoria del volante</b>	-
<b>Pantalla de visualización de la computadora de viaje</b>	<ul style="list-style-type: none"><li>• Color</li></ul>
<b>Panel de instrumentos LCD completo</b>	<ul style="list-style-type: none"><li>•</li></ul>
<b>Tamaño del instrumento LCD</b>	<ul style="list-style-type: none"><li>• 10.25 pulgadas ○12.3 Pulgadas (4000 Yuan)</li></ul>
<b>Función del espejo retrovisor interior</b>	<ul style="list-style-type: none"><li>• Manual antideslumbrante; ○ Ojos antideslumbrantes automáticos (USD 221)</li></ul>
<b>Cambio de marchas</b>	<ul style="list-style-type: none"><li>• Cambio de manillar electrónico</li></ul>
<b>Pantalla digital de visualización frontal HUD</b>	○(USD 1,250)
<b>Levas de cambio en el volante</b>	<ul style="list-style-type: none"><li>•</li></ul>

## Configuración inteligente

<b>Servicios de coche conectado</b>	○
<b>Actualizaciones OTA</b>	-
<b>Red 4G/5G</b>	○4G
<b>puntos de acceso wifi</b>	○

## Control de conducción

<b>Interruptor de modo de conducción</b>	<ul style="list-style-type: none"><li>•Deporte;○Economía;○Estándar/Confort</li></ul>
--	--

## Control de conducción (continuación)

<b>Estacionamiento automático</b>	•
<b>Asistencia de arranque en pendiente</b>	•
<b>Tecnología de arranque y parada del motor</b>	•

## Hardware de conducción

<b>Radar de estacionamiento delantero/trasero</b>	Radar delantero <input type="radio"/> /trasero • (USD 221)
<b>Sistema de cámaras de asistencia a la conducción</b>	<input type="radio"/> Cámara de visión trasera (USD 368)
<b>Cámara de percepción frontal</b>	<input type="radio"/> Monoproyecto
<b>Número de cámaras</b>	<input type="radio"/> 2
<b>Número de radares ultrasónicos</b>	• 4; <input type="radio"/> 12

## Carga en el coche

<b>Puerto multimedia/de carga</b>	•Type-C
<b>Número de puertos USB/ Tipo-C</b>	• 2 en la primera fila/2 en la última fila

## Paquete opcional

## Paquete opcional (continuación)

### Paquete opcional

Paquete de luz visual (2240 Yuan Contiene Iluminación de los pies 10.25 Cabina virtual Audi en pulgadas) Paquete de invierno (2400 Yuan Contiene Función de calefacción de los asientos delanteros Tres volantes deportivos de cuero multifunción Se puede calentar Con levas de cambio Tres volantes deportivos de cuero multifunción de fondo plano Se puede calentar Con levas de cambio) Paquete de equipo de espejo antideslumbrante (2800 Yuan Contiene Espejo retrovisor interior antideslumbrante automático Ajuste eléctrico del espejo retrovisor exterior Calentar Plegable eléctrico Antideslumbrante automático) Paquete de confort de estacionamiento auxiliar de vista trasera (3200 Yuan Contiene Sistema de imagen de marcha atrás Radar de marcha atrás delantero y trasero con imagen analógica) Paquete de equipo de actualización de luz de ambiente visual (5850 Yuan Contiene 30 Luz de ambiente interior de color 12.3 Versión mejorada de la cabina virtual de Audi en pulgadas) Matrix LED Paquete de faros (8000 Yuan Contiene Ajuste del rango de luz de la matriz LED Faros con grupo de luces LED Luz trasera combinada Función de iluminación variable Dispositivo de limpieza de faros) Bolsa de equipo elegante de moda (20200 Yuan Contiene Sistema de imagen de marcha atrás V Tipo de tela hendidura y Hoxton Tejido de combinación (No aplicable ajuste eléctrico del asiento delantero) Ruedas de aleación de aluminio 7 5 J x 18 Código de control de la bolsa de equipo elegante de moda Techo corredizo de vidrio panorámico eléctrico Ajuste eléctrico del asiento del conductor Tera de aluminio Alerta de cambio de carril Paquete de equipo de cuero de expansión avanzada Ajuste eléctrico del soporte lumbar del asiento del conductor Radar de marcha atrás delantero y trasero con imagen analógica Sistema de control de cruceo adaptativo y limitador de velocidad (Con función

de parada) LED Luz trasera combinada Función de iluminación variable 10.25 Cabina virtual Audi en pulgadas) Bolsa de equipo elegante de lujo (40100 Yuan Contiene Ruedas de aleación de aluminio 7 5 J x 18 Sistema de imagen de marcha atrás Aire acondicionado automático de lujo de tres zonas Tejido de cuero (Ajuste eléctrico del asiento delantero adecuado) Paquete de almacenamiento interno 30 Luz de ambiente interior de color Código de control de la bolsa de equipo inteligente de lujo Tres volantes deportivos de cuero multifunción Con levas de cambio Dispositivo de filtración de aire de alta calidad para la detección de partículas Techo corredizo de vidrio panorámico eléctrico Ajuste eléctrico del asiento delantero Función de calefacción de los asientos delanteros Tapa de madera oscura Alerta de cambio de carril Espejo exterior eléctrico Calentar Plegar Función de giro hacia abajo del cinturón del pasajero Paquete de equipo de cuero de expansión avanzada Ajuste eléctrico del soporte lumbar del asiento Radar de marcha atrás delantero y trasero con imagen analógica Sistema de control de cruce adaptativo y limitador de velocidad (Con función de parada) LED Luz trasera combinada Función de iluminación variable 12.3 Versión mejorada de la cabina virtual de Audi en pulgadas)

---

"●" = Equipamiento de serie

"□" = No disponible

"○" = Equipamiento opcional.

Nota: Estos son vehículos del mercado chino. La cobertura de garantía no está disponible fuera de China.