

Rapport de Détail du Véhicule

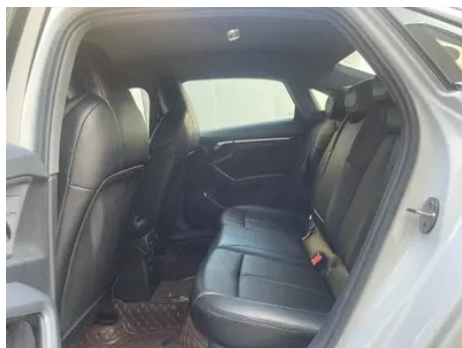
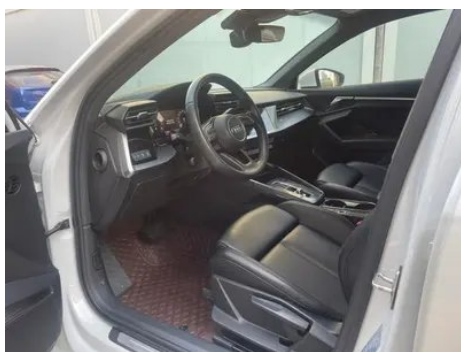
Audi A3 2021 A3L Limousine 35 TFSI Type ambitieux et raffiné

Informations de Base

Marque	Audi
Kilométrage	71,000 km
Couleur	Blanc
Première immatriculation	2021-06-01
Nombre de transferts	1

Images du Véhicule





État du Véhicule

1. Longeron latéral supérieur gauche, Réparation de peinture. 2. Longeron latéral supérieur droit, Réparation de peinture. 3. Bas de caisse gauche, Réparation de peinture. 4. Bas de caisse droit, Réparation de peinture, Réparation de carrosserie du côté extérieur. 5. Face intérieure du montant C gauche, Déformation. 6. Rails et armature du siège conducteur, Traces de démontage. 7. Rails et armature du siège passager avant, Traces de démontage. 8. Ciel de toit, Salissure. 9. Aile arrière gauche, Réparation de peinture, Réparation de carrosserie. 10. Aile arrière droite, Réparation de peinture. 11. Ciel de toit, Salissure.

Informations de Configuration

Informations sur le modèle

Nom du modèle	Audi A3 2021 A3L Limousine 35 TFSI Type ambitieux et raffiné
Date de lancement	2021.01

Paramètres de base

Catégorie du véhicule	Voiture compacte
Type d'énergie	Essence
Puissance maximale (kW)	110
Couple maximal (N·m)	250
Transmission	Double embrayage sec à 7 vitesses
Type de carrosserie	Berline
Moteur	1,4 L 150 chevaux L4
Dimensions (LxIxH) (mm)	4548*1814*1429
Accélération 0-100 km/h (s)	9.1
Vitesse maximale (km/h)	210
Poids à vide (kg)	1420

Paramètres de base (suite)

Poids total autorisé en charge (kg)	1880
Consommation mixte NEDC (L/100 km)	5.8

moteur

Référence moteur	DJS
Cylindrée (mL)	1395
Cylindrée (L)	1.4
Type d'admission	Turbo
Configuration des cylindres	L
Nombre de cylindres	4
Soupapes par cylindre	4
Distribution	DOHC
Puissance maximale (ch)	150
Régime de puissance maxi (tr/min)	5000-6000
Régime de couple maxi (tr/min)	1750-3000
Puissance nette maximale (kW)	110
Indice d'octane	Numéro 95
Système d'alimentation	Pulvérisation directe
Matériau de culasse	Alliage d'aluminium
Matériau de bloc-moteur	Alliage d'aluminium
Disposition du moteur	Horizontal

Écran/Système

Écran couleur de contrôle central	• Écran LCD tactile
Taille de l'écran d'infodivertissement	• 10,1 pouces
Bluetooth/Téléphone embarqué	•
Intégration/Mise en miroir de smartphone	• Prise en charge d'Apple CarPlay; • Intégration/miroir smartphone d'origine
Système de contrôle de reconnaissance vocale	• Système multimédia; ○ Navigation; • Téléphone; • Climatisation

Écran/Système (suite)

Système intelligent embarqué	• Audi Connect
App Store	•
Mot de réveil de l'assistant vocal	Hé Audi

Corps

Longueur (mm)	4548
Largeur (mm)	1814
Hauteur (mm)	1429
Empattement (mm)	2680
Voie avant (mm)	1543
Voie arrière (mm)	1514
Type d'ouverture des portes	Porte battante
Nombre de portes	4
Nombre de places	5
Capacité du réservoir (L)	51
Volume du coffre (L)	388
Coefficient de traînée (Cx)	-
Angle d'attaque (°)	14
Angle de fuite (°)	16

Boîte de vitesse

Abréviation	Double embrayage sec à 7 vitesses
Nombre de rapports	7
Type de transmission	Transmission à double embrayage sec (DCT)

Direction du châssis

Type de transmission	Moteur avant, traction avant (FF)
Type de suspension avant	Suspension indépendante MacPherson
Type de suspension arrière	Suspension indépendante multi-bras
Type de direction assistée	Aide électrique
Structure du corps	Chargé

Configuration des sièges

Configuration des sièges (suite)

Matériau des sièges	<ul style="list-style-type: none">• Tissu Peau imitation (7000 Yuan) Peau Mélangez et assortissez le tissu (3000 Yuan)
Réglage du siège principal	<ul style="list-style-type: none">• Ajustement avant et arrière; • Ajustement du dossier; • Ajustement haut et bas (2 direction);○ Ajustement haut et bas (4 direction);• Ajustement du support des jambes; ○ Soutien de la taille (4 direction)
Méthode de réglage du siège arrière	<ul style="list-style-type: none">• Ajustement avant et arrière; • Ajustement du dossier; • Ajustement haut et bas (2 direction);○ Ajustement haut et bas (4 direction);• Ajustement du support des jambes; ○ Soutien de la taille (4 direction)
Réglage électrique du siège conducteur et du siège passager	Principal ○/Secondaire ○
Fonctions des sièges avant	○ Chauffage (USD 294)
Fonction mémoire du siège électrique	○ Position de conducteur
Boutons de réglage arrière du siège passager avant	-
Banquette arrière rabattable	<ul style="list-style-type: none">• La proportion est abaissée
Accoudoir central avant/arrière	<ul style="list-style-type: none">• Avant/arrière •
Porte-gobelet arrière	<ul style="list-style-type: none">•
Sièges de style sportif	<ul style="list-style-type: none">•

Sécurité active

Système antiblocage des roues (ABS)	<ul style="list-style-type: none">•
Répartiteur électronique de freinage (EBD/CBC)	<ul style="list-style-type: none">•
Système d'assistance au freinage (EBA/BAS/BA)	<ul style="list-style-type: none">•
Système antipatinage (ASR/TCS/TRC)	<ul style="list-style-type: none">•
Contrôle électronique de stabilité (ESC/ESP/DSC)	<ul style="list-style-type: none">•

Sécurité active (suite)

Système de surveillance de la pression des pneus (TPMS)	• Alarme de pression des pneus
Avertisseur de ceinture de sécurité	• Première rangée
Fixations ISOFIX pour siège enfant	•
Système d'avertissement de franchissement de ligne (LDWS)	○
Système de freinage d'urgence autonome (AEB)	•
Détection de fatigue du conducteur	•
Alerte de collision frontale (FCW)	•
Système d'appel d'urgence (eCall)	•

Climatisation/réfrigérateur

Méthode de contrôle de la température de la climatisation	• Climatisation automatique
Climatisation indépendante arrière	○(USD 294)
Bouches d'aération des sièges arrière	•
Contrôle de zone de température	•
Purificateur d'air pour voiture	-
Filtre PM2.5 d'habitacle	•

Sécurité passive

Airbag conducteur/passager	Principal •/Vice •
Airbags latéraux avant/arrière	Airbags latéraux avant •/arrière ○ (USD 221)
Airbags de tête avant/arrière (airbags rideaux)	• Avant/arrière •

Frein de roue

Type de freins avant	Ventilation à disque
Type de freins arrière	Type de disque

Frein de roue (suite)

Type de frein de stationnement	Voiture de stationnement électronique
Dimensions des pneus avant	-
Dimensions des pneus arrière	-
Dimensions de la roue de secours	Non pleine taille
Placement de la roue de secours	Dans le coffre

Audio/Éclairage intérieur

Nom de marque du haut-parleur	<input type="radio"/> Bang & Olufsen(USD 882)
Nombre de locuteurs	• 8 haut-parleurs; <input type="radio"/> 14 haut-parleurs
Éclairage d'ambiance intérieur	<input type="radio"/> 30 couleurs (USD 368)
Lampe de lecture tactile	•

Fonctions de conduite

Affichage des informations de trafic de navigation	<input type="radio"/>
Assistance de voie	<input type="radio"/> (USD 1,029)
Système d'assistance au maintien de la voie	-
Système de régulateur de vitesse	• Croisière à vitesse fixe; <input type="radio"/> Croisière adaptative à pleine vitesse
Système de navigation par satellite	<input type="radio"/>
Alerte de trafic transversal arrière	<input type="radio"/> (USD 1,029)
Assistance au stationnement	<input type="radio"/> (USD 588)

Éclairage extérieur

Source de lumière de croisement	•LED
Source lumineuse de feux de route	•LED
Feux de jour à LED	•
Feux de route et de croisement adaptatifs	<input type="radio"/>

Éclairage extérieur (suite)

Phares automatiques	<ul style="list-style-type: none">•
Phares réglables en hauteur	<ul style="list-style-type: none">•
Délai d'extinction des phares	<ul style="list-style-type: none">•
Caractéristiques d'éclairage	<ul style="list-style-type: none">○ Matrix (USD 1,176)
Mode pluie et brouillard des phares	<ul style="list-style-type: none">•
Dispositif de nettoyage des phares	<ul style="list-style-type: none">○

Rétroviseurs extérieurs

Fonction rétroviseur extérieur	<ul style="list-style-type: none">• Réglage électrique; ○ pliage électrique; ○ mémoire du rétroviseur; • chauffage du rétroviseur; ○ renversement automatique; ○ pliage automatique de la voiture de verrouillage; ○ anti-éblouissement automatique
---------------------------------------	---

Apparence/antivol

Matériau de la jante	<ul style="list-style-type: none">• Alliage d'aluminium
Antidémarrage électronique du moteur	<ul style="list-style-type: none">•
Système de verrouillage centralisé dans la voiture	<ul style="list-style-type: none">•
Type de clé	<ul style="list-style-type: none">• Clé de télécommande
Système de démarrage sans clé	<ul style="list-style-type: none">•
Fonction d'entrée sans clé	<ul style="list-style-type: none">○ Véhicule complet (USD 294)
Coffre mains libres	<ul style="list-style-type: none">○(USD 294)

Puits de lumière/Verre

Type de toit ouvrant	<ul style="list-style-type: none">○ Toit ouvrant électrique
Vitres électriques avant/arrière	<ul style="list-style-type: none">• Avant/arrière •
Fonction de levage de vitre à une touche	<ul style="list-style-type: none">• Véhicule complet
Fonction anti-pincement de fenêtre	<ul style="list-style-type: none">•
Miroir de maquillage pour voiture	<ul style="list-style-type: none">• Lumière de conduite principale; • Lumière de copilote
Essuie-glace arrière	<ul style="list-style-type: none">-

Puits de lumière/Verre (suite)

Fonction d'essuie-glace avec capteur de pluie	<ul style="list-style-type: none">• Induction des précipitations
--	--

Couleur intérieure et extérieure

Couleur extérieure	Glacier blanc #F6F6F6 Les cendres de l'ouragan #281A11 Vert de Gotland #001812 Bleu Atoll #1D5F7A Vert Kanas #A5B2A8 Pierre de manganèse noir #000000 Bleu de Navarre #011748 Tango rouge #9B1014 Ciel nuage gris #646464 Sila rouge #55272A
Couleur intérieure	Noir #000000 Bleu Noir #3474EF #000000 Noir Gris clair #000000 #757978

Volant/rétroviseur intérieur

Matériau du volant	<ul style="list-style-type: none">• Ceau véritable
Réglage de la position du volant	<ul style="list-style-type: none">• Ajustement manuel de haut en bas
Volant multifonction	<ul style="list-style-type: none">•
Volant chauffant	○(USD 147)
Mémoire du volant	-
Écran d'affichage de l'ordinateur de bord	<ul style="list-style-type: none">• Couleur
Tableau de bord LCD complet	<ul style="list-style-type: none">•
Taille de l'instrument LCD	<ul style="list-style-type: none">• 10.25 pouces ○12.3 Pouce (4000 Yuan)
Fonction rétroviseur intérieur	<ul style="list-style-type: none">• Anti-éblouissement manuel; ○ Anti-éblouissement automatique (USD 221)
Changement de vitesse	<ul style="list-style-type: none">• Changement de vitesse électronique
Affichage numérique tête haute HUD	○(USD 1,250)
Palettes de changement de vitesse au volant	<ul style="list-style-type: none">•

Configuration intelligente

Services de voiture connectée	○
Mises à jour OTA	-
Réseau 4G/5G	○4G
points d'accès Wi-Fi	○

Contrôle de la conduite

Contrôle de la conduite (suite)

Commutateur de mode de conduite	• Sport; ○ Économie; ○ Confort/Standard
Stationnement automatique	•
Aide au démarrage en côte	•
Technologie de démarrage et d'arrêt du moteur	•

Matériel de conduite

Radars de stationnement avant/arrière	Avant ○/arrière • radar avant (USD 221)
Système de caméras d'aide à la conduite	○ Caméra de recul (USD 368)
Caméra de perception frontale	○ Un seul point
Nombre de caméras	○ 2
Nombre de radars à ultrasons	• 4; ○ 12

Recharge en voiture

Port multimédia/de chargement	• Type-C
Nombre de ports USB/Type-C	• 2 avant/2 arrière

Forfait optionnel

Forfait optionnel (suite)

Forfait optionnel

Pack d'éclairage visuel (2240 Yuan Contient Lumières de pied 10.25 Cockpit virtuel Audi en pouces) Pack d'hiver (2400 Yuan Contient Fonction de chauffage du siège avant Trois volants en cuir multifonctions sport Chauffage Avec palettes de changement de vitesse Trois volants en cuir sport à fond plat Chauffage Avec palettes de changement de vitesse) Pack d'équipement de miroir anti-éblouissement (2800 Yuan Contient Rétroviseur intérieur anti-éblouissement automatique Ajustement électrique du rétroviseur extérieur Chauffage Pliage électrique Anti-éblouissement automatique) Sac de confort de stationnement auxiliaire de rétrovision (3200 Yuan Contient Système d'imagerie inversée Radar de recul avant et arrière avec image analogique) Pack d'équipement de mise à niveau des lumières d'ambiance visuelle (5850 Yuan Contient 30 Lampe d'ambiance intérieure couleur 12.3 Version améliorée du cockpit virtuel Audi en pouces) Matrix LED Sac de phares (8000 Yuan Contient Réglage de la plage de lumière matricielle LED Groupe de phares avec lumière LED Combinaison de feux arrière arrière Fonction d'éclairage variable Appareils de nettoyage des phares) Sacs d'équipement à la mode et élégant (20200 Yuan Contient Système d'imagerie inversée V Type de tissu indentation et Hoxton Combinaison de tissus (Ne s'applique pas au réglage électrique des sièges avant) Roues en alliage d'aluminium 7 5 J x 18 Code de contrôle du sac d'équipement élégant et élégant Toit ouvrant en verre panoramique électrique Ajustement électrique du siège du conducteur Bandes de garniture en aluminium Avertissement de déviation de voie Pack d'équipement en cuir étendu avancé La taille du siège du conducteur soutient le réglage électrique Radar de recul avant et arrière avec image analogique Contrôleur de vitesse adaptatif et limiteurs de vitesse (Fonction

d'arrêt avec suivi) LED Combinaison de feux arrière arrière Fonction d'éclairage variable 10.25 Cockpit virtuel Audi en pouces) Sacs d'équipement de luxe intelligent (40100 Yuan Contient Roues en alliage d'aluminium 7 5 J x 18 Système d'imagerie inversée Climatisation automatique dans les trois zones de luxe Tissu en cuir (Pour le réglage électrique des sièges avant) Sac de rangement interne 30 Lampe d'ambiance intérieure couleur Code de contrôle du sac d'équipement intelligent de luxe Trois volants en cuir multifonctions sport Avec palettes de changement de vitesse Appareil de filtration d'air de haute qualité pour la détection des particules Toit ouvrant en verre panoramique électrique Ajustement électrique des sièges avant Fonction de chauffage du siège avant Belles en bois foncé Avertissement de déviation de voie Rétroviseur extérieur électrique Chauffage Pliage Fonction de retournement du côté passager Pack d'équipement en cuir étendu avancé La taille du siège soutient le réglage électrique Radar de recul avant et arrière avec image analogique Contrôleur de vitesse adaptatif et limiteurs de vitesse (Fonction d'arrêt avec suivi) LED Combinaison de feux arrière arrière Fonction d'éclairage variable 12.3 Version améliorée du cockpit virtuel Audi)

"●" = Équipement de série

"□" = Non disponible

"○" = Équipement en option.

Remarque : Il s'agit de véhicules du marché chinois. La couverture de garantie n'est pas disponible en dehors de la Chine.