

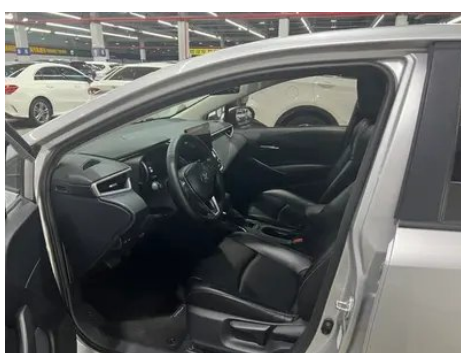
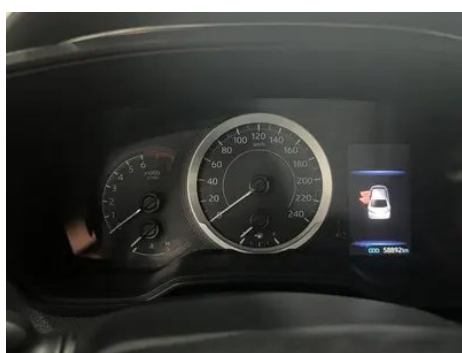
Informe de Detalles del Vehículo

Toyota Corolla 2021 1.2T S-CVT Versión de élite

Información Básica

Marca	Toyota
Kilometraje	58,000 km
Color	Gris plateado
Primera matriculación	2021-08-01
Número de transferencias	0

Imágenes del Vehículo





Condición del Vehículo

1. Parachoques delantero, Desconchón de pintura, Rozadura, Daño por arañazo. 2. Parachoques trasero, Desconchón de pintura, Daño por arañazo. 3. Puerta delantera izquierda, Desconchón de pintura, Deformación. 4. Puerta trasera izquierda, Arañazo. 5. Puerta trasera derecha, Arañazo. 6. Aleta delantera derecha, Desconchón de pintura, Arañazo. 7. Panel lateral trasero izquierdo, Desconchón de pintura.

Información de Configuración

Información del modelo

Nombre del modelo	Toyota Corolla 2021 1.2T S-CVT Versión de élite
Fecha de lanzamiento	2020.07

Parámetros básicos

Categoría del vehículo	Coche compacto
Tipo de energía	Gasolina
Potencia máxima (kW)	85
Par máximo (N·m)	185
Transmisión	CVT continuamente variable (analógico de 10 velocidades)
Tipo de carrocería	Sedán
Motor	1.2T 116 caballos de fuerza L4
Dimensiones (LxAxA) (mm)	4635*1780*1455
Aceleración 0-100 km/h (s)	-
Velocidad máxima (km/h)	180
Peso en vacío (kg)	1340
Peso máximo autorizado (kg)	-
Consumo combinado NEDC (L/100 km)	5.5

motor

Modelo de motor	9NR/8NR
Cilindrada (mL)	1197

motor (continuación)

Cilindrada (L)	1.2
Tipo de admisión	Turbo
Configuración de cilindros	L
Número de cilindros	4
Válvulas por cilindro	4
Relación de compresión	10
Distribución	DOHC
Diámetro (mm)	71.5
Carrera (mm)	74.5
Potencia máxima (CV)	116
Régimen de potencia máxima (rpm)	5200-5600
Régimen de par máximo (rpm)	1500-4000
Potencia neta máxima (kW)	85
Octanaje	92.
Sistema de alimentación	Spray directo
Material de culata	Aleación de aluminio
Material de bloque motor	Aleación de aluminio
Disposición del motor	Horizontal
Tecnologías específicas del motor	VVT-iW

Pantalla/Sistema

Pantalla a color de control central	• Pantalla LCD táctil
Tamaño de la pantalla de infoentretenimiento	•9 pulgadas
Bluetooth/Teléfono integrado	•
Sistema de control de reconocimiento de voz	•Sistema multimedia; •Navegación; •Teléfono; •Techo solar

Cuerpo

Longitud (mm)	4635
Anchura (mm)	1780
Altura (mm)	1455
Distancia entre ejes (mm)	2700

Cuerpo (continuación)

Vía delantera (mm)	1527
Vía trasera (mm)	1526
Altura libre con carga (mm)	152
Tipo de apertura de puertas	Puerta batiente
Número de puertas	4
Número de plazas	5
Capacidad del depósito (L)	50
Volumen del tronco (L)	470
Coefficiente aerodinámico (Cx)	-
Ángulo de ataque (°)	12
Ángulo de salida (°)	11
Radio de giro mínimo (m)	5.2

Caja de cambios

Abreviatura	CVT continuamente variable (analógico de 10 velocidades)
Número de marchas	10
Tipo de transmisión	Transmisión variable continua (CVT)

Dirección del chasis

Tipo de tracción	Motor delantero, tracción delantera (FF)
Tipo de suspensión delantera	Suspensión independiente MacPherson
Tipo de suspensión trasera	Suspensión independiente multibrazo tipo E
Tipo de dirección asistida	Asistencia eléctrica
Estructura corporal	Tipo de carga

Configuración del asiento

Material de los asientos	• Tejido
Ajuste del asiento principal	• Ajuste delantero y trasero; • Ajuste del respaldo; • Ajuste de altura (2-dirección)
Método de ajuste del coasiento	• Ajuste delantero y trasero; • Ajuste del respaldo

Configuración del asiento (continuación)

Ajuste eléctrico del asiento del conductor y del pasajero.	-
Botones ajustables en la parte trasera del asiento del pasajero delantero	-
Apoyabrazos central delantero/trasero	Antes •/después-
Portavasos trasero	-

Seguridad activa

Sistema antibloqueo de frenos (ABS)	•
Distribución electrónica de frenado (EBD/CBC)	•
Sistema de asistencia a la frenada (EBA/BAS/BA)	•
Sistema de control de tracción (ASR/TCS/TRC)	•
Control electrónico de estabilidad (ESC/ESP/DSC)	•
Sistema de monitorización de presión de neumáticos (TPMS)	• Pantalla de presión de neumáticos
Recordatorio de cinturón de seguridad	• Vehículo completo
Anclajes ISOFIX para sillas infantiles	•
Sistema de aviso de cambio involuntario de carril (LDWS)	•
Frenado autónomo de emergencia (AEB)	•
Detector de fatiga del conductor	-
Sistema de llamada de emergencia (eCall)	•

Aire acondicionado/refrigerador

Método de control de temperatura del aire acondicionado	• Aire acondicionado manual
Climatización independiente trasera	-

Aire acondicionado/refrigerador (continuación)

Ventilaciones de aire del asiento trasero	-
Control de zona de temperatura	-
Purificador de aire para coche	-
Filtro PM2.5 para el habitáculo	•

Seguridad pasiva

Bolsa de aire del conductor y del pasajero	Principal •/Vice •
Airbags laterales delanteros y traseros	Antes •/después-
Airbags de cabeza delanteros y traseros (airbags de cortina)	Antes •/después •
Airbag de rodilla	• Airbag de rodilla del conductor
Airbag del cojín del asiento del pasajero	•

Freno de rueda

Tipo de frenos delanteros	Tipo de disco de ventilación
Tipo de frenos traseros	Tipo de disco
Tipo de freno de estacionamiento	Estacionado electrónico
Tamaño de neumáticos delanteros	195/65 R15
Tamaño de neumáticos traseros	195/65 R15
Tamaño de la rueda de repuesto	No tamaño completo

Audio/Iluminación interior

Número de hablantes	• 6 altavoces
----------------------------	---------------

Funciones de conducción

Pantalla de información de tráfico de navegación	-
Asistente de carril	-
Sistema de asistencia para mantenerse en el carril	•
Sistema de control de crucero	• Crucero adaptativo a toda velocidad

Funciones de conducción (continuación)

Sistema de navegación por satélite	•
Asistencia de estacionamiento	-

Iluminación exterior

Fuente de luz de cruce	• Halógeno
Fuente de luz de carretera	• Halógeno
Luces diurnas LED	•
Luces altas y bajas adaptativas	•
Faros automáticos	•
luces antiniebla delanteras	•LED
Faros delanteros regulables en altura	•
Retardo de apagado de los faros	-

Espejos exteriores

Función del espejo exterior	• Ajuste eléctrico; • Calefacción del espejo retrovisor
------------------------------------	---

Apariencia/antirrobo

Material de la llanta	• Aleación de aluminio
Baúl eléctrico	-
inmovilizador electrónico del motor	•
Sistema de cierre centralizado en el coche	•
Tipo de clave	• Llave de control remoto
Sistema de arranque sin llave	•

Tragaluz/Vidrio

Tipo de techo solar	• Techo corredizo eléctrico
Elevalunas eléctricos delanteros y traseros	Antes •/después •
Función de elevación de ventana con un solo toque	• Vehículo completo
Función anti-pinzamiento de ventana	•

Tragaluz/Vidrio (continuación)

Especo de maquillaje para coche	<ul style="list-style-type: none">• Posición de conducción principal;• copiloto
Limpiaparabrisas trasero	-

Color interior y exterior

Color exterior	Mica negra #000000 Super blanco #FDFDFD Blanco perla #F0F4F5 Color metálico de bronce platino #8D857F Color metálico rojo llameante #C4283E Metal plateado #D8DDD6
Color interior	Negro / beige: ¿ 3e4146 / ¿ c9a782; Negro: ¿ 3e4146

Volante/espejo interior

Material del volante	<ul style="list-style-type: none">• Plástico
Ajuste de la posición del volante	<ul style="list-style-type: none">• Ajuste manual hacia arriba y hacia abajo
Volante multifunción	<ul style="list-style-type: none">•
Volante calefactado	-
Memoria del volante	-
Pantalla de visualización de la computadora de viaje	<ul style="list-style-type: none">• Color
Panel de instrumentos LCD completo	-
Tamaño del instrumento LCD	<ul style="list-style-type: none">• 4.2 pulgadas
Función del espejo retrovisor interior	<ul style="list-style-type: none">• Manual antideslumbrante

Configuración inteligente

Servicios de coche conectado	<ul style="list-style-type: none">•
Actualizaciones OTA	-

Control de conducción

Interruptor de modo de conducción	<ul style="list-style-type: none">• Deportes
Estacionamiento automático	<ul style="list-style-type: none">•
Asistencia de arranque en pendiente	<ul style="list-style-type: none">•
Tecnología de arranque y parada del motor	<ul style="list-style-type: none">•

Hardware de conducción

Hardware de conducción (continuación)

Radar de estacionamiento delantero/trasero	-
Sistema de cámaras de asistencia a la conducción	• Imagen de marcha atrás

Carga en el coche

Puerto multimedia/de carga	•USB
Número de puertos USB/ Tipo-C	• 1 primera fila

"●" = Equipamiento de serie

"_" = No disponible

"○" = Equipamiento opcional.

Nota: Estos son vehículos del mercado chino. La cobertura de garantía no está disponible fuera de China.