

Rapport de Détail du Véhicule

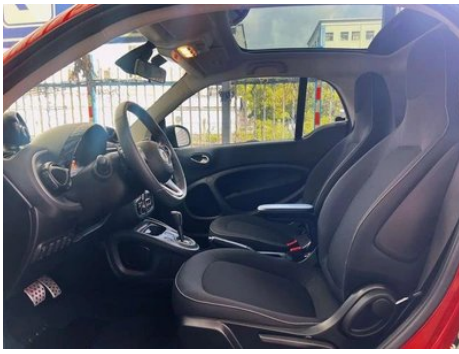
smart fortwo 2018 1.0L 52 KW 20 Anniversaire
édition spéciale Pays V

Informations de Base

Marque	smart
Kilométrage	46,000 km
Couleur	Rouge
Première immatriculation	2018-10-01
Nombre de transferts	0

Images du Véhicule







État du Véhicule

1. Bas de caisse gauche, Déformation du côté extérieur. 2. Bas de caisse droit, Déformation du côté extérieur. 3. Côté intérieur du montant C droit, Bosselage.

Informations de Configuration

Informations sur le modèle

Nom du modèle	smart fortwo 2018 1.0L 52 KW 20 Anniversaire édition spéciale Pays V
Date de lancement	2018.06

Paramètres de base

Catégorie du véhicule	Mini voiture
Type d'énergie	Essence
Puissance maximale (kW)	52
Couple maximal (N·m)	91
Transmission	Double embrayage sec à 6 vitesses
Type de carrosserie	Hayon
Moteur	1.0L 71 chevaux L3
Dimensions (L×l×H) (mm)	2695*1663*1555
Accélération 0-100 km/h (s)	-
Vitesse maximale (km/h)	-
Poids à vide (kg)	-
Poids total autorisé en charge (kg)	-
Consommation mixte NEDC (L/100 km)	4.4

moteur

Référence moteur	-
Cylindrée (mL)	999
Cylindrée (L)	1.0
Type d'admission	Inspirez naturellement

moteur (suite)

Configuration des cylindres	L
Nombre de cylindres	3
Soupapes par cylindre	4
Taux de compression	10.54
Distribution	DOHC
Alésage (mm)	72.2
Course (mm)	81.3
Puissance maximale (ch)	71
Régime de puissance maxi (tr/min)	6000
Régime de couple maxi (tr/min)	2850
Puissance nette maximale (kW)	-
Indice d'octane	Numéro 95
Système d'alimentation	Éjection électrique multipoint
Matériau de culasse	Alliage d'aluminium
Matériau de bloc-moteur	Alliage d'aluminium

Écran/Système

Bluetooth/Téléphone embarqué	-
-------------------------------------	---

Corps

Longueur (mm)	2695
Largeur (mm)	1663
Hauteur (mm)	1555
Empattement (mm)	1873
Voie avant (mm)	-
Voie arrière (mm)	-
Type d'ouverture des portes	-
Nombre de portes	3
Nombre de places	2
Capacité du réservoir (L)	28
Volume du coffre (L)	260-350
Coefficient de traînée (Cx)	-

Boîte de vitesse

Boîte de vitesse (suite)

Abréviation	Double embrayage sec à 6 vitesses
Nombre de rapports	6
Type de transmission	Transmission à double embrayage sec (DCT)

Direction du châssis

Type de transmission	Moteur arrière, propulsion arrière (RR)
Type de suspension avant	Suspension indépendante MacPherson
Type de suspension arrière	Suspension non indépendante à poutre de torsion
Type de direction assistée	Aide électrique
Structure du corps	Chargé

Configuration des sièges

Matériau des sièges	<ul style="list-style-type: none">• Tissu
Réglage du siège principal	<ul style="list-style-type: none">• Réglage avant et arrière;• Réglage dossier;• Réglage haut et bas (2 direction)
Méthode de réglage du siège arrière	<ul style="list-style-type: none">• Ajustement avant et arrière;• Réglage du dossier
Réglage électrique du siège conducteur et du siège passager	-
Boutons de réglage arrière du siège passager avant	-
Accoudoir central avant/arrière	-
Porte-gobelet arrière	-

Sécurité active

Système antiblocage des roues (ABS)	<ul style="list-style-type: none">•
Répartiteur électronique de freinage (EBD/CBC)	<ul style="list-style-type: none">•
Système d'assistance au freinage (EBA/BAS/BA)	<ul style="list-style-type: none">•
Système antipatinage (ASR/TCS/TRC)	<ul style="list-style-type: none">•
Contrôle électronique de stabilité (ESC/ESP/DSC)	<ul style="list-style-type: none">•

Sécurité active (suite)

Avertisseur de ceinture de sécurité	• Toute la voiture
Fixations ISOFIX pour siège enfant	•
Système d'avertissement de franchissement de ligne (LDWS)	-
Système de freinage d'urgence autonome (AEB)	-
Détection de fatigue du conducteur	-

Climatisation/réfrigérateur

Méthode de contrôle de la température de la climatisation	• Climatisation automatique
Climatisation indépendante arrière	-
Bouches d'aération des sièges arrière	-
Contrôle de zone de température	-
Purificateur d'air pour voiture	-
Filtre PM2.5 d'habitacle	-

Sécurité passive

Airbag conducteur/passager	Principal •/Vice •
Airbags latéraux avant/arrière	Avant •/arrière-
Airbags de tête avant/arrière (airbags rideaux)	-

Frein de roue

Type de freins avant	Ventilation à disque
Type de freins arrière	Tumeur
Type de frein de stationnement	Frein à main
Dimensions des pneus avant	185/50 R16
Dimensions des pneus arrière	205/45 R16

Frein de roue (suite)

Dimensions de la roue de secours	Aucun
---	-------

Audio/Éclairage intérieur

Nombre de locuteurs	• 4-5 klaxon
----------------------------	--------------

Fonctions de conduite

Affichage des informations de trafic de navigation	-
Assistance de voie	-
Système d'assistance au maintien de la voie	-
Système de régulateur de vitesse	• Croisière à vitesse fixe
Système de navigation par satellite	-
Assistance au stationnement	-

Éclairage extérieur

Source de lumière de croisement	• Halogène
Source lumineuse de feux de route	• Halogène
Feux de jour à LED	•
Feux de route et de croisement adaptatifs	-
Phares automatiques	•
Feux de brouillard avant	• Halogène
Phares réglables en hauteur	•
Délai d'extinction des phares	•

Rétroviseurs extérieurs

Fonction rétroviseur extérieur	• Réglage électrique; • Chauffage du rétroviseur
---------------------------------------	--

Apparence/antivol

Matériau de la jante	• Alliage d'aluminium
Coffre électrique	-
Antidémarrage électronique du moteur	•

Apparence/antivol (suite)

Système de verrouillage centralisé dans la voiture	<ul style="list-style-type: none">•
Type de clé	<ul style="list-style-type: none">• Clé de télécommande
Système de démarrage sans clé	-
Conception de porte sans cadre	<ul style="list-style-type: none">•
La vitre du hayon s'ouvre indépendamment	<ul style="list-style-type: none">•

Puits de lumière/Verre

Type de toit ouvrant	<ul style="list-style-type: none">• Ne pas ouvrir le toit ouvrant panoramique
Vitres électriques avant/arrière	Avant •/arrière-
Fonction anti-pincement de fenêtre	-
Miroir de maquillage pour voiture	<ul style="list-style-type: none">• Position de conduite principale; • copilote
Essuie-glace arrière	<ul style="list-style-type: none">•
Fonction d'essuie-glace avec capteur de pluie	<ul style="list-style-type: none">• Induction des précipitations

Couleur intérieure et extérieure

Couleur extérieure	Rouge: # 96141E
Couleur intérieure	Noir: #000000

Volant/rétroviseur intérieur

Matériau du volant	<ul style="list-style-type: none">• Ceau véritable
Réglage de la position du volant	<ul style="list-style-type: none">• Réglage manuel de haut en bas
Volant multifonction	<ul style="list-style-type: none">•
Volant chauffant	-
Mémoire du volant	-
Écran d'affichage de l'ordinateur de bord	<ul style="list-style-type: none">• Couleur
Tableau de bord LCD complet	-
Fonction rétroviseur intérieur	<ul style="list-style-type: none">• Anti-éblouissement manuel
Palettes de changement de vitesse au volant	<ul style="list-style-type: none">•

Configuration intelligente

Configuration intelligente (suite)

Services de voiture connectée	-
Mises à jour OTA	-

Contrôle de la conduite

Commutateur de mode de conduite	• Mouvement; • Économie
Stationnement automatique	-
Aide au démarrage en côte	•
Rapport de direction variable	•
Technologie de démarrage et d'arrêt du moteur	•

Matériel de conduite

Radar de stationnement avant/arrière	-
---	---

Recharge en voiture

Port multimédia/de chargement	•USB;•AUX
Nombre de ports USB/Type-C	• 1 au premier rang

"●" = Équipement de série

"-" = Non disponible

"○" = Équipement en option.

Remarque : Il s'agit de véhicules du marché chinois. La couverture de garantie n'est pas disponible en dehors de la Chine.