

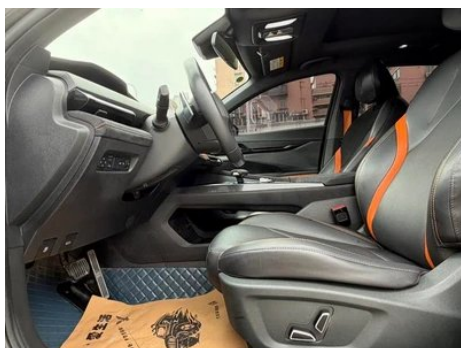
Отчет о Деталях Автомобиля

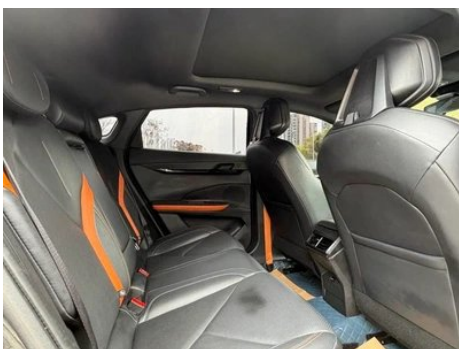
Changan UNI-V 2023 1.5T Спортивная версия

Основная Информация

Марка	Changan
Пробег	38,000 km
Цвет	Тёмно-серый
Первая регистрация	2023-03-01
Количество передач	0

Изображения Автомобиля





Состояние Автомобиля

1. Левое заднее крыло, Кузовной ремонт. 2. Правое заднее крыло, Кузовной ремонт.

Информация о Конфигурации

[Информация о модели](#)

Информация о модели (продолжение)

Наименование модели	Changan UNI-V 2023 1.5T Спортивная версия
Дата выпуска	2023.04

Основные параметры

Класс автомобиля	Компактный автомобиль
Тип энергии	Бензин
Максимальная мощность (кВт)	138
Максимальный крутящий момент (Н·м)	300
Трансмиссия	7-транс влажного двойного сцепления
Тип кузова	Лифтбек
Двигатель	1,5 л 188 лошадиных сил L4
Габариты (Д×Ш×В) (мм)	4695*1838*1430
Разгон 0-100 км/ч (с)	-
Максимальная скорость (км/ч)	205
Снаряженная масса (кг)	1405
Полная масса (кг)	1785
Расход топлива по циклу WLTP (л/100км)	6.22

двигатель

Модель двигателя	JL473ZQ7
Рабочий объем (мл)	1494
Рабочий объем (л)	1.5
Тип впуска	Турбонаддув
Компоновка цилиндров	L
Количество цилиндров	4
Клапанов на цилиндр	4
Газораспределительный механизм	DOHC
Максимальная мощность (л.с.)	188
Обороты максимальной мощности (об/мин)	5500

двигатель (продолжение)

Обороты максимального крутящего момента (об/мин)	1500-4000
Максимальная полезная мощность (кВт)	133
Октановое число	№ 92.
Система подачи топлива	Прямой впрыск
Материал головки блока цилиндров	Алюминиевый сплав
Материал блока цилиндров	Алюминиевый сплав
Компоновка двигателя	Горизонтальное

Экран/Система

Центральный экран управления цветной	<ul style="list-style-type: none">• Сенсорный ЖК-экран
Размер экрана информационно-развлекательной системы	<ul style="list-style-type: none">• 10,3 дюйма
Bluetooth/Автомобильный телефон	<ul style="list-style-type: none">•
Интеграция смартфона/Зеркалирование	<ul style="list-style-type: none">• Оригинальное соединение/отображение
Система управления с распознаванием голоса	<ul style="list-style-type: none">• Мультимедийная система;• навигация;• телефон;• кондиционер
Распознавание лиц	<ul style="list-style-type: none">•
Автомобильный интеллектуальный чип	<ul style="list-style-type: none">• SuperFast
Управление экраном с помощью нескольких пальцев	<ul style="list-style-type: none">•
Управление жестами	<ul style="list-style-type: none">•

Тело

Длина (мм)	4695
Ширина (мм)	1838
Высота (мм)	1430
Колесная база (мм)	2750
Передняя колея (мм)	1576
Задняя колея (мм)	1586

Тело (продолжение)

Тип открывания дверей	Открытая дверь
Количество дверей	5
Количество мест	5
Объем топливного бака (л)	51
Объем багажника (л)	-
Коэффициент аэродинамического сопротивления (Cd)	-
Угол въезда (°)	14
Угол съезда (°)	18

Коробка передач

Аббревиатура	7-транс влажного двойного сцепления
Количество передач	7
Тип трансмиссии	Мокрая коробка передач с двойным сцеплением (DCT)

Рулевое управление шасси

Тип привода	Переднемоторный, переднеприводный (FF)
Тип передней подвески	Независимая подвеска McPherson
Тип задней подвески	Множатная независимая подвеска
Тип усилителя руля	Электрический усилитель
Строение тела	Несущая

Конфигурация сидений

Материал сидений	• Кожа/щетина материал смешивания и сочетания
Регулировка основного сиденья	• Регулировка вперед-назад; • Регулировка спинки; • Регулировка по высоте (2 положения); ○ Поясничная поддержка (4 направления)
Метод регулировки совместного сиденья	• Регулировка вперед и назад; • регулировка спинки
Электрорегулировка сиденья водителя и пассажира	Мастер •/Заместитель •

Конфигурация сидений (продолжение)

Функции передних сидений	<input type="radio"/> Отопление (только водительское место); <input type="radio"/> Вентиляция (только водительское место)
Функция памяти электрических сидений	<input type="radio"/> Водительское положение
Кнопки регулировки заднего сиденья переднего пассажира	-
Заднее сиденье складное	<ul style="list-style-type: none">• Пропорциональное опускание
Передний/задний центральный подлокотник	До •/после •
Задний подстаканник	<ul style="list-style-type: none">•
Сиденья спортивного типа	<ul style="list-style-type: none">•

Активная безопасность

Антиблокировочная система (ABS)	<ul style="list-style-type: none">•
Электронное распределение тормозных усилий (EBD/CBC)	<ul style="list-style-type: none">•
Система экстренного торможения (EBA/BAS/BA)	<ul style="list-style-type: none">•
Система контроля тяги (ASR/TCS/TRC)	<ul style="list-style-type: none">•
Система курсовой устойчивости (ESC/ESP/DSC)	<ul style="list-style-type: none">•
Система контроля давления в шинах (TPMS)	<ul style="list-style-type: none">• Отображение давления в шинах
Система напоминания о ремне безопасности	<ul style="list-style-type: none">• Передний ряд
Крепления ISOFIX для детских кресел	<ul style="list-style-type: none">•
Система предупреждения о съезде с полосы (LDWS)	<ul style="list-style-type: none">•
Система автономного экстренного торможения (AEB)	<ul style="list-style-type: none">•

Активная безопасность (продолжение)

Система обнаружения усталости водителя	•
Система предупреждения о лобовом столкновении (FCW)	•
Встроенный видеореги­стратор	•

Кондиционер/холодильник

Метод регулирования температуры в системе кондиционирования воздуха	• Автоматический кондиционер
Независимая система климат-контроля для задних пассажиров	-
Вентиляционные отверстия на задних сиденьях	•
Контроль температурной зоны	-
Автомобильный очиститель воздуха	•
Салонный фильтр PM2.5	•
Генератор отрицательных ионов	•

Пассивная безопасность

Подушка безопасности водителя/пассажира	Мастер •/Заместитель •
Передние/задние боковые подушки безопасности	До •/после-
Подушки безопасности для защиты головы спереди/сзади (шторки безопасности)	До •/после •

Колесный тормоз

Тип передних тормозов	Вентиляционный диск
Тип задних тормозов	Дисковый
Тип стояночного тормоза	Электронный стоячий автомобиль
Размер передних шин	235/40 R19
Размер задних шин	235/40 R19
Размер запасного колеса	Не полный размер

Колесный тормоз (продолжение)

Размещение запасного колеса	Внутри багажника
-----------------------------	------------------

Аудио/Внутреннее освещение

Название бренда динамика	○ SONY Sony (USD 294)
Количество говорящих	• 8 рогов; ○ 10 рогов
Внутреннее окружающее освещение	• 64 цвета

Функции вождения

Навигационный дисплей дорожной информации	•
Помощь в удержании полосы движения	-
Система помощи при движении по полосе	•
Система круиз-контроля	• Адаптивный круиз на полной скорости
Спутниковая навигационная система	•
Уровень помощи при вождении	•L2
Центрирование полосы движения	•
Распознавание дорожных знаков	•
Карта Бренда	• Гао Де
Помощь при парковке	-

Внешнее освещение

Источник света ближнего света	•LED
Источник света дальнего света	•LED
Светодиодные дневные ходовые огни	•
Адаптивный дальний и ближний свет	•
Автоматические фары	•
Регулируемые по высоте фары	•
Задержка выключения фар	•

Внешние зеркала

Функция внешнего зеркала	<ul style="list-style-type: none">• Электрическая регулировка;• электрический складной;• обогрев зеркал заднего вида;• автоматический складной замок автомобиля
---------------------------------	----------------------------------------------------------------------------------------------------------------------------------------------------------------------------------------------------------

Внешний вид/противоугонное

Материал обода	<ul style="list-style-type: none">• Алюминиевый сплав
Электрический багажник	<ul style="list-style-type: none">•
Электронный иммобилайзер двигателя	<ul style="list-style-type: none">•
Центральный замок в автомобиле	<ul style="list-style-type: none">•
Тип ключа	<ul style="list-style-type: none">• Ключ дистанционного управления;• ключ Bluetooth
Система бесключевого запуска	<ul style="list-style-type: none">•
Функция бесключевого доступа	<ul style="list-style-type: none">• Передний ряд
Внешний вид комплекта	<ul style="list-style-type: none">• Спортивный стиль
Бесконтактное открывание багажника	<ul style="list-style-type: none">•
Электрическая память положения багажника	<ul style="list-style-type: none">•
Функция удаленного запуска	<ul style="list-style-type: none">•
Скрытая электрическая дверная ручка	<ul style="list-style-type: none">•
Электрический спойлер	<ul style="list-style-type: none">•

Мансардное окно/стекло

Тип люка	<ul style="list-style-type: none">• Не открывайте панорамный люк
Передние/задние электрические стеклоподъемники	До •/после •
Функция подъема окна одним нажатием	<ul style="list-style-type: none">• Вся машина
Функция защиты от заземления окон	<ul style="list-style-type: none">•
Автомобильное зеркало для макияжа	<ul style="list-style-type: none">• Место водителя;• Место пассажира сидящего спереди
Задний дворник	-

Мансардное окно/стекло (продолжение)

Функция стеклоочистителя с датчиком дождя	<ul style="list-style-type: none">• Индуктивный тип дождя
--------------------------------------------------	-------------------------------------------------------------------------

Цвет интерьера и экстерьера

Цвет кузова	Звездный бриллиант, Черный: #000000, Черный, Атомная зола: #000000/#787878, Черный, Лунный свет: #000000/#F4F4F4; Блэк красный: #B1C22; Блэк Тень Серый: #464E5C; Атомный серый: #A8ACB0; Лунный свет: #F4F4F4, Черный, Ослепительный красный: #000000/#B1C22
Цвет салона	Черный, Живой апельсин: #000000/#DF815A

Рулевое колесо/внутреннее зеркало

Материал рулевого колеса	<ul style="list-style-type: none">• Кора
Регулировка положения рулевого колеса	<ul style="list-style-type: none">• Ручная регулировка вверх и вниз
Многофункциональное рулевое колесо	<ul style="list-style-type: none">•
Подогрев рулевого колеса	-
Память рулевого колеса	-
Экран дисплея маршрутного компьютера	<ul style="list-style-type: none">• Цвет
Полностью ЖК-панель приборов	<ul style="list-style-type: none">•
Размер ЖК-дисплея	<ul style="list-style-type: none">• 10,3 дюйма
Функция внутреннего зеркала заднего вида	<ul style="list-style-type: none">• Ручная антибликовая
Переключение передач	<ul style="list-style-type: none">• Переключение электронного переключения
Подрулевые лепестки переключения передач	<ul style="list-style-type: none">•

Интеллектуальная конфигурация

Сервисы подключенного автомобиля	<ul style="list-style-type: none">•
Обновления по воздуху (ОТА)	<ul style="list-style-type: none">•
Сеть 4G/5G	<ul style="list-style-type: none">•4G

Интеллектуальная конфигурация (продолжение)

Функция удаленного управления через мобильное приложение	<ul style="list-style-type: none">• Управление дверью; • управление окном; • запуск автомобиля; • контроль кондиционирования воздуха; • запрос/диагностика состояния автомобиля; • позиционирование/поиск автомобиля
Точки доступа Wi-Fi	<ul style="list-style-type: none">•

Контроль вождения

Переключатель режима движения	<ul style="list-style-type: none">• Спорт; • экономичный; • стандарт/комфорт
Автоматическая парковка	<ul style="list-style-type: none">•
Помощь при трогании на подъеме	<ul style="list-style-type: none">•
Технология запуска и остановки двигателя	<ul style="list-style-type: none">•

Приводное оборудование

Передний/задний парковочный радар	До •/после •
Система видеопомощи при вождении	<ul style="list-style-type: none">• 360-градусное панорамное изображение
Передняя камера восприятия	<ul style="list-style-type: none">• Моноцель
Количество камер	<ul style="list-style-type: none">• 5
Количество ультразвуковых радаров	<ul style="list-style-type: none">• 6
Прозрачный корпус/540-градусное изображение	<ul style="list-style-type: none">•
Количество радаров миллиметрового диапазона	<ul style="list-style-type: none">• 1
Количество камер в автомобиле	<ul style="list-style-type: none">• 2

Зарядка в автомобиле

Мультимедийный/зарядный порт	<ul style="list-style-type: none">• USB; • SD
Количество портов USB/Type-C	<ul style="list-style-type: none">• 1 в первом ряду/1 в заднем ряду
Функция беспроводной зарядки мобильного телефона	<ul style="list-style-type: none">• Передний ряд

Дополнительный пакет

Дополнительный пакет (продолжение)

Дополнительный пакет

Комфортная сумка для вождения (USD 220; в том числе: основное электрическое 10-переднее сиденье (с вентиляцией/подогревом, приветствие памяти)
); Пакет качества звука Changxiang (USD 294; в том числе: SONY Audio (10 динамиков))

"●" = Стандартное оборудование

"_" = Недоступно

"○" = Опциональное оборудование.

Примечание: Это автомобили для китайского рынка.
Гарантийное покрытие недоступно за пределами Китая.