

Rapport de Détail du Véhicule

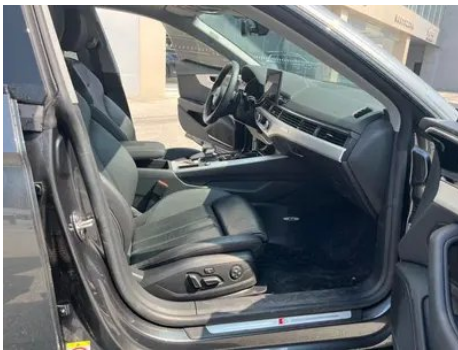
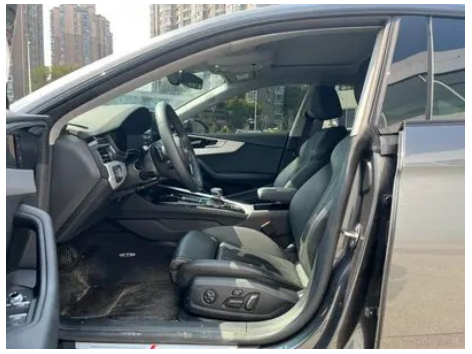
Audi A5 2024 Sportback 40 TFSI quattro Type de luxe dynamique

Informations de Base

Marque	Audi
Kilométrage	27,000 km
Couleur	Gris foncé
Première immatriculation	2024-01-01
Nombre de transferts	0

Images du Véhicule





État du Véhicule

1. Siège conducteur, Usure. 2. Siège passager avant, Usure. 3. Sièges arrière, Usure. 4. Panneau intérieur de porte avant droite, Rayure.

Informations de Configuration

Informations sur le modèle

Informations sur le modèle (suite)

Nom du modèle	Audi A5 2024 Sportback 40 TFSI quattro Type de luxe dynamique
Date de lancement	2023.11

Paramètres de base

Catégorie du véhicule	Voiture de taille moyenne
Type d'énergie	Essence
Puissance maximale (kW)	150
Couple maximal (N·m)	320
Transmission	Double embrayage à 7 blocs d'humidité
Type de carrosserie	Liftback
Moteur	2.0T 204 chevaux L4
Dimensions (L×I×H) (mm)	4765*1843*1359
Accélération 0-100 km/h (s)	7.5
Vitesse maximale (km/h)	241
Poids à vide (kg)	1700
Poids total autorisé en charge (kg)	2170
Consommation mixte WLTP (L/100 km)	7.08

moteur

Référence moteur	DMS
Cylindrée (mL)	1984
Cylindrée (L)	2.0
Type d'admission	Turbo
Configuration des cylindres	L
Nombre de cylindres	4
Soupapes par cylindre	4
Distribution	DOHC
Puissance maximale (ch)	204
Régime de puissance maxi (tr/min)	-
Régime de couple maxi (tr/min)	-

moteur (suite)

Puissance nette maximale (kW)	150
Indice d'octane	Numéro 95
Système d'alimentation	Jet hybride
Matériau de culasse	Alliage d'aluminium
Matériau de bloc-moteur	Fonte
Disposition du moteur	Vertical

Écran/Système

Écran couleur de contrôle central	<ul style="list-style-type: none">• Écran LCD tactile
Taille de l'écran d'infodivertissement	<ul style="list-style-type: none">• 10,1 pouces
Bluetooth/Téléphone embarqué	<ul style="list-style-type: none">•
Intégration/Mise en miroir de smartphone	<ul style="list-style-type: none">• Prise en charge d'Apple CarPlay
Système de contrôle de reconnaissance vocale	<ul style="list-style-type: none">• Système multimédia; • Navigation; • Téléphone
Système intelligent embarqué	<ul style="list-style-type: none">• Audi Connect
Retour de vibration de l'écran tactile	<ul style="list-style-type: none">•

Corps

Longueur (mm)	4765
Largeur (mm)	1843
Hauteur (mm)	1359
Empattement (mm)	2826
Voie avant (mm)	-
Voie arrière (mm)	-
Type d'ouverture des portes	Porte battante
Nombre de portes	5
Nombre de places	5
Capacité du réservoir (L)	58
Volume du coffre (L)	-
Coefficient de traînée (Cx)	-

Boîte de vitesse

Boîte de vitesse (suite)

Abréviation	Double embrayage à 7 blocs d'humidité
Nombre de rapports	7
Type de transmission	Transmission à double embrayage humide (DCT)

Direction du châssis

Type de transmission	Moteur avant, transmission intégrale (F-AWD)
Quatre roues motrices	Quatre roues motrices en temps opportun
Structure différentielle centrale	Embrayage multi-feuilles
Type de suspension avant	Suspension indépendante à cinq bras
Type de suspension arrière	Suspension indépendante à cinq bras
Type de direction assistée	Aide électrique
Structure du corps	Chargé

Configuration des sièges

Matériau des sièges	• Ceau véritable; ○ mélange peau/Alcantara (USD 500)
Réglage du siège principal	• Ajustement avant et arrière; • Ajustement du dossier; • Ajustement haut et bas (4 direction); • Ajustement du support des jambes; • Soutien de la taille (4 direction)
Méthode de réglage du siège arrière	• Ajustement avant et arrière; • Ajustement du dossier; • Ajustement haut et bas (4 direction); • Ajustement du support des jambes; • Soutien de la taille (4 direction)
Réglage électrique du siège conducteur et du siège passager	Principal •/Vice •
Fonctions des sièges avant	• Chauffage; ○ Ventilation (USD 1,029); ○ Massage (USD 426)
Fonction mémoire du siège électrique	○ Position de conducteur (USD 397)
Boutons de réglage arrière du siège passager avant	-

Configuration des sièges (suite)

Banquette arrière rabattable	• La proportion est abaissée
Accoudoir central avant/arrière	• Avant/arrière •
Porte-gobelet arrière	•
Fonctions des sièges de la deuxième rangée	○ Chauffage (USD 706)
Sièges de style sportif	•

Sécurité active

Système antiblocage des roues (ABS)	•
Répartiteur électronique de freinage (EBD/CBC)	•
Système d'assistance au freinage (EBA/BAS/BA)	•
Système antipatinage (ASR/TCS/TRC)	•
Contrôle électronique de stabilité (ESC/ESP/DSC)	•
Système de surveillance de la pression des pneus (TPMS)	• Alarme de pression des pneus
Avertisseur de ceinture de sécurité	• Véhicule complet
Fixations ISOFIX pour siège enfant	•
Système d'avertissement de franchissement de ligne (LDWS)	○
Système de freinage d'urgence autonome (AEB)	○(USD 809)
Détection de fatigue du conducteur	•
Alerte de collision frontale (FCW)	○
Alerte de collision arrière	○
Système d'appel d'urgence (eCall)	•

Climatisation/réfrigérateur

Climatisation/réfrigérateur (suite)

Méthode de contrôle de la température de la climatisation	• Climatisation automatique
Climatisation indépendante arrière	•
Bouches d'aération des sièges arrière	•
Contrôle de zone de température	•
Purificateur d'air pour voiture	-
Filtre PM2.5 d'habitacle	-

Sécurité passive

Airbag conducteur/passager	Principal •/Vice •
Airbags latéraux avant/arrière	Airbags latéraux avant •/arrière ○ (USD 779)
Airbags de tête avant/arrière (airbags rideaux)	• Avant/arrière •

Frein de roue

Type de freins avant	Ventilation à disque
Type de freins arrière	Type de disque
Type de frein de stationnement	Voiture de stationnement électronique
Dimensions des pneus avant	255/35 R19
Dimensions des pneus arrière	255/35 R19
Dimensions de la roue de secours	Non pleine taille

Audio/Éclairage intérieur

Nom de marque du haut-parleur	•Bang & Olufsen
Nombre de locuteurs	• 19 haut-parleurs
Éclairage d'ambiance intérieur	• 30 couleurs
Lampe de lecture tactile	•

Fonctions de conduite

Affichage des informations de trafic de navigation	•
---	---

Fonctions de conduite (suite)

Assistance de voie	○
Système d'assistance au maintien de la voie	○(USD 956)
Système de régulateur de vitesse	• Croisière à vitesse fixe; ○ Croisière adaptative à pleine vitesse (USD 2,368)
Système de navigation par satellite	•
Niveau d'assistance à la conduite	○L2
Alerte de trafic transversal arrière	○
Centrage de voie	○
Assistance au stationnement	○(USD 515)

Éclairage extérieur

Source de lumière de croisement	•LED
Source lumineuse de feux de route	• LED;○ Laser (USD 1,824)
Feux de jour à LED	•
Feux de route et de croisement adaptatifs	•
Phares automatiques	•
Phares réglables en hauteur	•
Délai d'extinction des phares	•
Caractéristiques d'éclairage	• Matrix
Allumer les phares	•
Mode pluie et brouillard des phares	•
Dispositif de nettoyage des phares	•

Rétroviseurs extérieurs

Rétroviseurs extérieurs (suite)

Fonction rétroviseur extérieur	<ul style="list-style-type: none">• Réglage électrique;• Pliage électrique;○ Mémoire de position du rétroviseur;• Chauffage des rétroviseurs;• Abaissement automatique en marche arrière;• Pliage automatique à la fermeture du véhicule;• Anti-éblouissement automatique
---------------------------------------	---

Apparence/antivol

Matériau de la jante	<ul style="list-style-type: none">• Alliage d'aluminium
Coffre électrique	<ul style="list-style-type: none">•
Antidémarrage électronique du moteur	<ul style="list-style-type: none">•
Système de verrouillage centralisé dans la voiture	<ul style="list-style-type: none">•
Type de clé	<ul style="list-style-type: none">• Clé de télécommande
Système de démarrage sans clé	<ul style="list-style-type: none">•
Fonction d'entrée sans clé	<ul style="list-style-type: none">• Véhicule complet
Kit d'apparence	<ul style="list-style-type: none">• Style sportif
Coffre mains libres	<ul style="list-style-type: none">•
Mémoire de position du coffre électrique	<ul style="list-style-type: none">•
Fonction de démarrage à distance	<ul style="list-style-type: none">•
Conception de porte sans cadre	<ul style="list-style-type: none">•

Puits de lumière/Verre

Type de toit ouvrant	<ul style="list-style-type: none">• Toit ouvrant électrique
Vitres électriques avant/arrière	<ul style="list-style-type: none">• Avant/arrière•
Fonction de levage de vitre à une touche	<ul style="list-style-type: none">• Véhicule complet
Fonction anti-pincement de fenêtre	<ul style="list-style-type: none">•
Miroir de maquillage pour voiture	<ul style="list-style-type: none">• Lumière de conduite principale;• Lumière de copilote
Essuie-glace arrière	<ul style="list-style-type: none">-
Fonction d'essuie-glace avec capteur de pluie	<ul style="list-style-type: none">• Induction des précipitations

Couleur intérieure et extérieure

Couleur intérieure et extérieure (suite)

Couleur extérieure	Glacier blanc #FFFFFF Ciel nuage gris #2F3032 Étoile gris #797D7C Vert de nuit brillante #41644B Arcona blanc #F6F6F6 Bleu Ascari #1E4894 Lumière rouge #DB0919 Noir légendaire #000000 Bleu de Navarre #082086
Couleur intérieure	Noir Aucarpi brun #000000 #634F44 Noir #000000 Noir Atlas mètres #000000 #B8A88E Noir Gris de roche #000000 #B6B6B6

Volant/rétroviseur intérieur

Matériau du volant	• Cea véritable
Réglage de la position du volant	• Ajustement manuel de haut en bas
Volant multifonction	•
Volant chauffant	○(USD 368)
Mémoire du volant	-
Écran d'affichage de l'ordinateur de bord	• Couleur
Tableau de bord LCD complet	•
Taille de l'instrument LCD	• 12.3 pouces
Fonction rétroviseur intérieur	• Antiéblouissement automatique
Changement de vitesse	• Changement de vitesse électronique
Affichage numérique tête haute HUD	○(USD 1,868)
Dispositif ETC	○(USD 0)
Palettes de changement de vitesse au volant	•

Configuration intelligente

Services de voiture connectée	•
Mises à jour OTA	-
Réseau 4G/5G	•4G
Fonction à distance de l'application mobile	• Contrôle des portes; • Démarrage du véhicule; • Contrôle de la climatisation

Contrôle de la conduite

Contrôle de la conduite (suite)

Commutateur de mode de conduite	<ul style="list-style-type: none">• Sport;• Économie;• Standard/Confort;• Personnalisation/Personnalisation
Stationnement automatique	<ul style="list-style-type: none">•
Aide au démarrage en côte	<ul style="list-style-type: none">•
Fonction de suspension variable	<ul style="list-style-type: none">○ Réglage de l'amortissement de suspension (USD 1,500)
Technologie de démarrage et d'arrêt du moteur	<ul style="list-style-type: none">•

Matériel de conduite

Radar de stationnement avant/arrière	<ul style="list-style-type: none">• Avant/arrière
Système de caméras d'aide à la conduite	<ul style="list-style-type: none">• Image inversée; image panoramique à 360 degrés (USD 2,676)
Caméra de perception frontale	<ul style="list-style-type: none">○ Un seul point
Nombre de caméras	<ul style="list-style-type: none">• 1; ○ 5
Nombre de radars à ultrasons	<ul style="list-style-type: none">• 8

Recharge en voiture

Port multimédia/de chargement	<ul style="list-style-type: none">• USB;• Type-C
Nombre de ports USB/Type-C	<ul style="list-style-type: none">• 2 avant/2 arrière
Fonction de chargement sans fil pour téléphone portable	<ul style="list-style-type: none">○ Première rangée (USD 515)
Prise de courant 12 V dans le coffre à bagages	<ul style="list-style-type: none">•

Forfait optionnel

Forfait optionnel (suite)

Forfait optionnel

Assistance active au maintien dans la voie d'Audi (6500 Yuan Contient Maintien actif dans la voie Capteurs d'imagerie et de distance)
Assistance au changement de voie avec système pré-sécurité version arrière (10500 Yuan Contient Aide latérale Audi Système de sécurité préventive intégré d'Audi, à l'arrière) Pack d'aide au stationnement (18200 Yuan Contient Image panoramique Assistance au stationnement améliorée) Système d'aide à la conduite adaptatif (22600 Yuan Contient Maintien actif dans la voie Capteurs d'imagerie et de distance Contrôle de croisière adaptatif) Pack d'aide à la conduite en ville et au stationnement (28700 Yuan Contient Image panoramique Aide latérale Audi Système de sécurité préventive intégré d'Audi, version arrière Assistance au stationnement améliorée)

-
- "●" = Équipement de série
"▬" = Non disponible
"○" = Équipement en option.

Remarque : Il s'agit de véhicules du marché chinois. La couverture de garantie n'est pas disponible en dehors de la Chine.