

# Отчет о Деталях Автомобиля

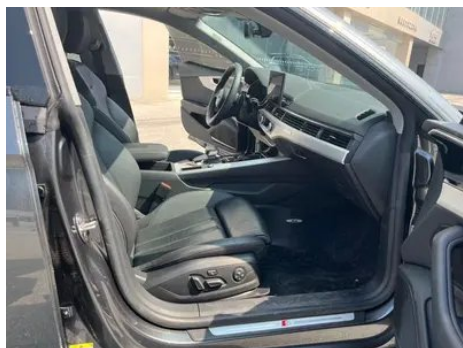
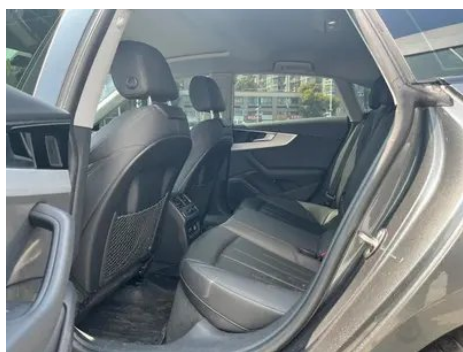
Audi A5 2024 Sportback 40 TFSI quattro  
Роскошный динамичный тип

## Основная Информация

Марка	Audi
Пробег	27,000 km
Цвет	Тёмно-серый
Первая регистрация	2024-01-01
Количество передач	0

## Изображения Автомобиля





## Состояние Автомобиля

1. Водительское сиденье, Износ. 2. Переднее пассажирское сиденье, Износ. 3. Задние сиденья, Износ. 4. Внутренняя панель правой передней двери, Царапина.

## Информация о Конфигурации

### Информация о модели

Наименование модели	Audi A5 2024 Sportback 40 TFSI quattro Роскошный динамичный тип
Дата выпуска	2023.11

### Основные параметры

Класс автомобиля	Автомобиль среднего размера
Тип энергии	Бензин

## Основные параметры (продолжение)

<b>Максимальная мощность (кВт)</b>	150
<b>Максимальный крутящий момент (Н·м)</b>	320
<b>Трансмиссия</b>	7-транс влажного двойного сцепления
<b>Тип кузова</b>	Лифтбек
<b>Двигатель</b>	2,0 л, 204 лошадиные силы, L4
<b>Габариты (Д×Ш×В) (мм)</b>	4765*1843*1359
<b>Разгон 0-100 км/ч (с)</b>	7.5
<b>Максимальная скорость (км/ч)</b>	241
<b>Снаряженная масса (кг)</b>	1700
<b>Полная масса (кг)</b>	2170
<b>Расход топлива по циклу WLTP (л/100км)</b>	7.08

### двигатель

<b>Модель двигателя</b>	DMS
<b>Рабочий объем (мл)</b>	1984
<b>Рабочий объем (л)</b>	2.0
<b>Тип впуска</b>	Турбонаддув
<b>Компоновка цилиндров</b>	L
<b>Количество цилиндров</b>	4
<b>Клапанов на цилиндр</b>	4
<b>Газораспределительный механизм</b>	DOHC
<b>Максимальная мощность (л.с.)</b>	204
<b>Обороты максимальной мощности (об/мин)</b>	-
<b>Обороты максимального крутящего момента (об/мин)</b>	-
<b>Максимальная полезная мощность (кВт)</b>	150
<b>Октановое число</b>	Номер 95
<b>Система подачи топлива</b>	Смешанная струя
<b>Материал головки блока цилиндров</b>	Алюминиевый сплав

## двигатель (продолжение)

Материал блока цилиндров	Чугун
Компоновка двигателя	Вертикальное

## Экран/Система

Центральный экран управления цветной	<ul style="list-style-type: none"><li>• Сенсорный ЖК-экран</li></ul>
Размер экрана информационно-развлекательной системы	<ul style="list-style-type: none"><li>• 10,1 дюйма</li></ul>
Bluetooth/Автомобильный телефон	<ul style="list-style-type: none"><li>•</li></ul>
Интеграция смартфона/Зеркалирование	<ul style="list-style-type: none"><li>• Поддержка Apple CarPlay</li></ul>
Система управления с распознаванием голоса	<ul style="list-style-type: none"><li>• Мультимедийная система;</li><li>• навигация;</li><li>• телефон</li></ul>
Интеллектуальная система автомобиля	<ul style="list-style-type: none"><li>• Audi Connect</li></ul>
Вибрационная обратная связь сенсорного экрана	<ul style="list-style-type: none"><li>•</li></ul>

## Тело

Длина (мм)	4765
Ширина (мм)	1843
Высота (мм)	1359
Колесная база (мм)	2826
Передняя колея (мм)	-
Задняя колея (мм)	-
Тип открывания дверей	Открытая дверь
Количество дверей	5
Количество мест	5
Объем топливного бака (л)	58
Объем багажника (л)	-
Коэффициент аэродинамического сопротивления (Cd)	-

## Коробка передач

Аббревиатура	7-транс влажного двойного сцепления
Количество передач	7

## Коробка передач (продолжение)

<b>Тип трансмиссии</b>	Мокрая коробка передач с двойным сцеплением (DCT)
------------------------	---

## Рулевое управление шасси

<b>Тип привода</b>	Переднемоторный, полноприводный (F-AWD)
<b>Полный привод</b>	Своевременный полный привод
<b>Центральная дифференциальная структура</b>	Многодисковое сцепление
<b>Тип передней подвески</b>	Независимая подвеска с пятью звенками
<b>Тип задней подвески</b>	Независимая подвеска с пятью звенками
<b>Тип усилителя руля</b>	Электрический усилитель
<b>Строение тела</b>	Несущая

## Конфигурация сидений

<b>Материал сидений</b>	• Натуральная кожа; ○ кожа/Alcantara Mashable (USD 500)
<b>Регулировка основного сиденья</b>	• Регулировка вперед и назад; • регулировка спинки; • регулировка высоты (4 стороны); • регулировка опоры для ног; • поддержка талии (4 стороны)
<b>Метод регулировки совместного сиденья</b>	• Регулировка вперед и назад; • регулировка спинки; • регулировка высоты (4 стороны); • регулировка опоры для ног; • поддержка талии (4 стороны)
<b>Электрорегулировка сиденья водителя и пассажира</b>	Мастер •/Заместитель •
<b>Функции передних сидений</b>	• Отопление; ○ вентиляция (USD 1,029); ○ массаж (USD 426)
<b>Функция памяти электрических сидений</b>	○ Водительское положение (USD 397)
<b>Кнопки регулировки заднего сиденья переднего пассажира</b>	-
<b>Заднее сиденье складное</b>	• Пропорциональное опускание
<b>Передний/задний центральный подлокотник</b>	До •/после •

## Конфигурация сидений (продолжение)

Задний подстаканник	•
Функции сидений второго ряда	○ Отопление (USD 706)
Сиденья спортивного типа	•

## Активная безопасность

Антиблокировочная система (ABS)	•
Электронное распределение тормозных усилий (EBD/CBC)	•
Система экстренного торможения (EBA/BAS/BA)	•
Система контроля тяги (ASR/TCS/TRC)	•
Система курсовой устойчивости (ESC/ESP/DSC)	•
Система контроля давления в шинах (TPMS)	• Сигнализация давления в шинах
Система напоминания о ремне безопасности	• Весь автомобиль
Крепления ISOFIX для детских кресел	•
Система предупреждения о съезде с полосы (LDWS)	○
Система автономного экстренного торможения (AEB)	○(USD 809)
Система обнаружения усталости водителя	•
Система предупреждения о лобовом столкновении (FCW)	○
Система предупреждения о заднем столкновении	○
Система экстренного вызова (eCall)	•

## Кондиционер/холодильник

## Кондиционер/холодильник (продолжение)

Метод регулирования температуры в системе кондиционирования воздуха	• Автоматический кондиционер
Независимая система климат-контроля для задних пассажиров	•
Вентиляционные отверстия на задних сиденьях	•
Контроль температурной зоны	•
Автомобильный очиститель воздуха	-
Салонный фильтр PM2.5	-

## Пассивная безопасность

Подушка безопасности водителя/пассажира	Мастер •/Заместитель •
Передние/задние боковые подушки безопасности	Передняя •/задняя ○ задняя боковая подушка безопасности (USD 779)
Подушки безопасности для защиты головы спереди/сзади (шторки безопасности)	До •/после •

## Колесный тормоз

Тип передних тормозов	Вентиляционный диск
Тип задних тормозов	Дисковый
Тип стояночного тормоза	Электронный стоячий автомобиль
Размер передних шин	255/35 R19
Размер задних шин	255/35 R19
Размер запасного колеса	Не полный размер

## Аудио/Внутреннее освещение

Название бренда динамика	•Bang & Olufsen
Количество говорящих	• 19 рогов
Внутреннее окружающее освещение	• 30 цветов
Сенсорный свет для чтения	•

## Функции вождения

## Функции вождения (продолжение)

Навигационный дисплей дорожной информации	•
Помощь в удержании полосы движения	○
Система помощи при движении по полосе	○(USD 956)
Система круиз-контроля	• Круиз с фиксированной скоростью; ○ Адаптивный круиз на полной скорости (USD 2,368)
Спутниковая навигационная система	•
Уровень помощи при вождении	○L2
Система предупреждения о поперечном движении сзади	○
Центрирование полосы движения	○
Помощь при парковке	○(USD 515)

## Внешнее освещение

Источник света ближнего света	•LED
Источник света дальнего света	• LED;○ лазер (USD 1,824)
Светодиодные дневные ходовые огни	•
Адаптивный дальний и ближний свет	•
Автоматические фары	•
Регулируемые по высоте фары	•
Задержка выключения фар	•
Особенности освещения	• Матричный тип
Поворот фар	•
Режим фар «Дождь и туман»	•
Устройство для очистки фар	•

## Внешние зеркала

## Внешние зеркала (продолжение)

<b>Функция внешнего зеркала</b>	<ul style="list-style-type: none"><li>• Электрическая регулировка; • Электрическое складывание; ○ Память настроек зеркал; • Подогрев зеркал; • Автоматическое опускание при включении заднего хода; • Автоматическое складывание при блокировке автомобиля; • Автоматическое антибликовое покрытие</li></ul>
---------------------------------	--

## Внешний вид/противоугольное

<b>Материал обода</b>	<ul style="list-style-type: none"><li>• Алюминиевый сплав</li></ul>
<b>Электрический багажник</b>	<ul style="list-style-type: none"><li>•</li></ul>
<b>Электронный иммобилайзер двигателя</b>	<ul style="list-style-type: none"><li>•</li></ul>
<b>Центральный замок в автомобиле</b>	<ul style="list-style-type: none"><li>•</li></ul>
<b>Тип ключа</b>	<ul style="list-style-type: none"><li>• Ключ дистанционного управления</li></ul>
<b>Система бесключевого запуска</b>	<ul style="list-style-type: none"><li>•</li></ul>
<b>Функция бесключевого доступа</b>	<ul style="list-style-type: none"><li>• Весь автомобиль</li></ul>
<b>Внешний вид комплекта</b>	<ul style="list-style-type: none"><li>• Спортивный стиль</li></ul>
<b>Бесконтактное открывание багажника</b>	<ul style="list-style-type: none"><li>•</li></ul>
<b>Электрическая память положения багажника</b>	<ul style="list-style-type: none"><li>•</li></ul>
<b>Функция удаленного запуска</b>	<ul style="list-style-type: none"><li>•</li></ul>
<b>Безрамная конструкция двери</b>	<ul style="list-style-type: none"><li>•</li></ul>

## Мансардное окно/стекло

<b>Тип люка</b>	<ul style="list-style-type: none"><li>• Электрический люк</li></ul>
<b>Передние/задние электрические стеклоподъемники</b>	До •/после •
<b>Функция подъема окна одним нажатием</b>	<ul style="list-style-type: none"><li>• Весь автомобиль</li></ul>
<b>Функция защиты от заземления окон</b>	<ul style="list-style-type: none"><li>•</li></ul>
<b>Автомобильное зеркало для макияжа</b>	<ul style="list-style-type: none"><li>• Освещение главного водителя;</li><li>• освещение второго пилота</li></ul>

## Мансардное окно/стекло (продолжение)

<b>Задний дворник</b>	-
<b>Функция стеклоочистителя с датчиком дождя</b>	• Индуктивный тип дождя

## Цвет интерьера и экстерьера

<b>Цвет кузова</b>	Ледник белый #FFFFFF Небесные облака #2F3032 Звёздный серый #797D7C Яночная зеленая #41644B Акона белый #F6F6F6 Аскарри синий #1E4894 Чэньгуан Хун #DB0919 Легендарный черный #000000 Наваррский синий #082086
<b>Цвет салона</b>	Черный Окапи коричневый #000000 #634F44 Черный #000000 Черный Атлас м #000000 #B8A88E Черный Каменная известь #000000 #B6B6B6

## Рулевое колесо/внутреннее зеркало

<b>Материал рулевого колеса</b>	• Натуральная кожа
<b>Регулировка положения рулевого колеса</b>	• Ручная регулировка вверх и вниз
<b>Многофункциональное рулевое колесо</b>	•
<b>Подогрев рулевого колеса</b>	○(USD 368)
<b>Память рулевого колеса</b>	-
<b>Экран дисплея маршрутного компьютера</b>	• Цвет
<b>Полностью ЖК-панель приборов</b>	•
<b>Размер ЖК-дисплея</b>	• 12,3 дюйма
<b>Функция внутреннего зеркала заднего вида</b>	• Автоматическая антибликовая
<b>Переключение передач</b>	• Переключение электронного переключения
<b>Цифровой дисплей HUD Head Up</b>	○(USD 1,868)
<b>Устройство ETC</b>	○(USD 0)
<b>Подрулевые лепестки переключения передач</b>	•

## Интеллектуальная конфигурация

## Интеллектуальная конфигурация (продолжение)

Сервисы подключенного автомобиля	•
Обновления по воздуху (ОТА)	-
Сеть 4G/5G	•4G
Функция удаленного управления через мобильное приложение	• Управление дверями; • Запуск автомобиля; • Управление климат-контролем

## Контроль вождения

Переключатель режима движения	• Спорт; • экономичный; • стандартный/удобный; • пользовательский/персонализированный
Автоматическая парковка	•
Помощь при трогании на подъеме	•
Функция переменной подвески	○ Регулировка жёсткости амортизаторов подвески (USD 1,500)
Технология запуска и остановки двигателя	•

## Приводное оборудование

Передний/задний парковочный радар	До •/после •
Система видеопомощи при вождении	• Изображение заднего хода; ○ 360-градусное панорамное изображение (USD 2,676)
Передняя камера восприятия	○ Монолит
Количество камер	• 1; ○ 5
Количество ультразвуковых радаров	• 8

## Зарядка в автомобиле

Мультимедийный/зарядный порт	•USB;•Type-C
Количество портов USB/Type-C	• 2 в первом ряду/2 в заднем ряду
Функция беспроводной зарядки мобильного телефона	○ Передний ряд (USD 515)
Розетка 12 В в багажном отделении	•

## Дополнительный пакет

### Дополнительный пакет

Audi Активная полоса остается (6500 Юань Содержит Удержание активной полосы Датчики изображения и расстояния) Система предварительной безопасности задняя версия с помощью переменной полосы (10500 Юань Содержит Audi боковая помощь Audi целостная система предотвращения безопасности позади) Пакет помощи при парковке (18200 Юань Содержит Панорамное изображение Усиленная версия помощи при парковке) Адаптивная система помощи вождению (22600 Юань Содержит Удержание активной полосы Датчики изображения и расстояния Адаптивный круиз-контроль) Городские и парковые пакеты (28700 Юань Содержит Панорамное изображение Audi боковая помощь Audi интегрированная система предотвращения безопасности задняя версия Усиленная версия помощи при парковке)

"●" = Стандартное оборудование

"\_" = Недоступно

"○" = Опциональное оборудование.

Примечание: Это автомобили для китайского рынка.  
Гарантийное покрытие недоступно за пределами Китая.