

Informe de Detalles del Vehículo

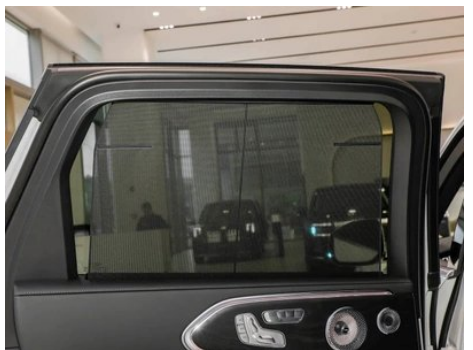
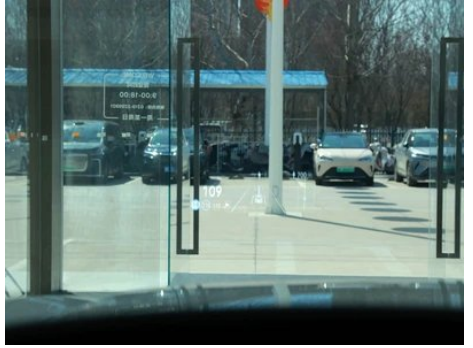
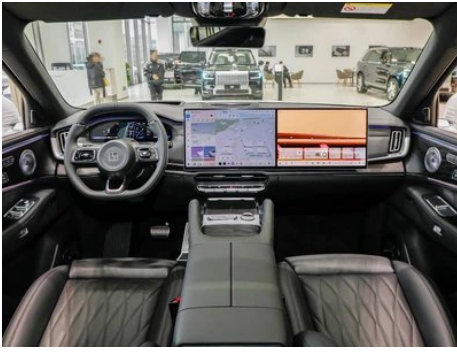
Zeekr 8X 2026 Ultra Edición 55kWh

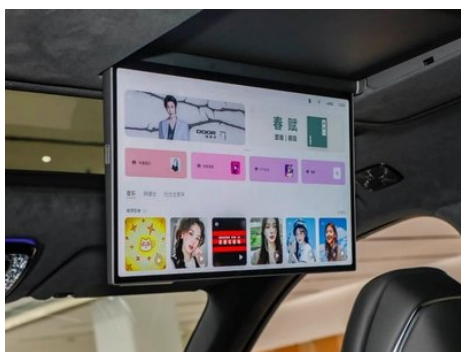
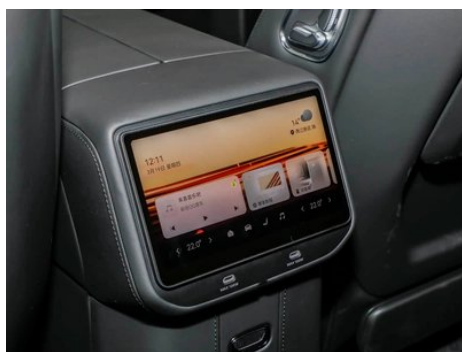
Información Básica

Color	Todos los colores en stock están disponibles
Ubicación del vehículo	Disponible en los puertos de Shanghai, Nansha, Horgos y otros puertos.
Atributo	Nuevo

Imágenes del Vehículo







Información de Configuración

Información del modelo

Nombre del modelo	Zeekr 8X 2026 Ultra Edición 55kWh
Fecha de lanzamiento	2026.04

Parámetros básicos

Categoría del vehículo	SUV mediano y grande
Tipo de energía	Vehículo híbrido enchufable (PHEV)
Potencia máxima (kW)	205
Par máximo (N·m)	410
Transmisión	1 bloque DHT
Tipo de carrocería	SUV
Motor	2.0T 279 CV L4
Dimensiones (LxAxA) (mm)	5100*1998*1780
Aceleración 0-100 km/h (s)	3.7
Velocidad máxima (km/h)	220
Peso en vacío (kg)	2730
Peso máximo autorizado (kg)	3300
Tiempo de carga rápida (h)	0.15
Motor eléctrico (CV)	898
Rango de carga rápida (%)	20-80
Autonomía eléctrica WLTC (km)	256
Consumo combinado WLTP (L/100 km)	0.41
Autonomía eléctrica CLTC (km)	318

Parámetros básicos (continuación)

Capacidad de remolque (kg)	2000
Consumo de combustible en estado de carga más bajo (L/100 km) WLTC	6.45
Consumo combinado de combustible (L/100km)	2.91

motor

Modelo de motor	DHE20-PFZ
Cilindrada (mL)	1974
Cilindrada (L)	2.0
Tipo de admisión	Turbo
Configuración de cilindros	L
Número de cilindros	4
Válvulas por cilindro	4
Distribución	DOHC
Potencia máxima (CV)	279
Régimen de potencia máxima (rpm)	5500
Régimen de par máximo (rpm)	2000-4500
Potencia neta máxima (kW)	202
Octanaje	95.
Sistema de alimentación	Spray directo
Material de culata	Aleación de aluminio
Material de bloque motor	Aleación de aluminio
Disposición del motor	Horizontal

Motor eléctrico

Tipo de motor	Imán permanente/sincronización
Potencia total de motores eléctricos (kW)	660
Par total de motores eléctricos (N·m)	935
Potencia máx. del motor eléctrico delantero (kW)	290
Número de motores de accionamiento	Motor doble

Motor eléctrico (continuación)

Configuración de motores	Frente y trasero
Tipo de batería	Batería ternaria de litio
Capacidad de la batería (kWh)	55
Potencia total de motores eléctricos (CV)	898
Potencia máx. del motor eléctrico trasero (kW)	370
Fabricante de celdas de batería	Times Geely
Sistema de refrigeración de batería	Refrigerado por líquido
Consumo de energía por cada 100 km (kWh/100km)	21.5
Función de carga rápida	Apoyo
Autonomía completa WLTC (km)	1148
Ubicación del puerto de carga lenta	Coche trasero izquierdo
Modelo de motor trasero	TZ230XYC04
Carga rápida de alto voltaje	Apoyo
Política de garantía para propietarios nuevos de Sandian	Garantía de por vida/no operativa (la cláusula de exención de responsabilidad está sujeta al funcionario)
Ubicación del puerto de carga rápida	Coche trasero izquierdo
Potencia de descarga de CA externa (kW)	6
Modelo de motor delantero	TZ220QYA01
Plataforma de alto voltaje (V)	900
Resistencia integral CLTC (km)	1357
Potencia de descarga de CC externa (kW)	60

Pantalla/Sistema

Pantalla a color de control central	<ul style="list-style-type: none">• Pantalla LCD táctil
--	---

Pantalla/Sistema (continuación)

Tamaño de la pantalla de infoentretenimiento	• 16 pulgadas
Bluetooth/Teléfono integrado	•
Integración/Duplicación de smartphone	• Compatibilidad con HUAWEI HiCar
Sistema de control de reconocimiento de voz	• Sistema multimedia; • Navegación; • Teléfono; • Aire acondicionado; • Ventana del automóvil; • Calefacción del asiento; • Ventilación del asiento; • Masaje del asiento
Reconocimiento de voz de activación por región	• Cuatro áreas Seis zonas
Sistema inteligente a bordo del vehículo	•ZEEKR OS
Pantalla LCD trasera	•
Reconocimiento facial	•
Tienda de aplicaciones	•
Tipo de pantalla de control central	•OLED;○MINI LED
Resolución de la pantalla de control central	•3.5K
Tamaño de la pantalla de entretenimiento para pasajeros	• 16 pulgadas
Tipo de pantalla de pasajero	•OLED
Resolución de la pantalla del pasajero	•3.5K
Palabra de activación del asistente de voz	•Hi,Eva
Activación por voz sin palabras	•
Reconocimiento de voz continuo	•
Ver y decir	•
Chip inteligente para coche	• 2 Qualcomm Snapdragon 8295
Control multimedia trasero	•
Tamaño de la pantalla LCD trasera	• 8 pulgadas •17 pulgadas

Pantalla/Sistema (continuación)

Número de pantallas multimedia traseras	• 2
Tipo de pantalla LCD trasera	•OLED
Resolución de la pantalla LCD trasera	•3K

Cuerpo

Longitud (mm)	5100
Anchura (mm)	1998
Altura (mm)	1780
Distancia entre ejes (mm)	3069
Vía delantera (mm)	1732
Vía trasera (mm)	1745
Tipo de apertura de puertas	Puerta batiente
Número de puertas	5
Número de plazas	5
Capacidad del depósito (L)	55
Volumen del tronco (L)	1133-2200
Coefficiente aerodinámico (Cx)	-
Ángulo de ataque (°)	20
Ángulo de salida (°)	22
Radio de giro mínimo (m)	5.9
Altura libre (mm)	191

Caja de cambios

Abreviatura	1 bloque DHT
Número de marchas	1
Tipo de transmisión	Transmisión híbrida dedicada (DHT)

Tracción en las cuatro ruedas/todoterreno

Gancho de remolque	<input type="radio"/> Eléctrico (USD 1,029)
Sistema de detección de agua	<input type="radio"/>
Modo Creep	•

Dirección del chasis

Dirección del chasis (continuación)

Tipo de tracción	Motor delantero, tracción total (F-AWD)
Tracción en las cuatro ruedas	Tracción a las cuatro ruedas eléctrica
Tipo de suspensión delantera	Suspensión independiente de doble horquilla
Tipo de suspensión trasera	Suspensión independiente multibrazo
Tipo de dirección asistida	Asistencia eléctrica
Estructura corporal	Tipo de carga
Tipo de suspensión neumática	Doble cavidad

Configuración del asiento

Material de los asientos	<ul style="list-style-type: none">• Cuero genuino
Ajuste del asiento principal	<ul style="list-style-type: none">• Ajuste hacia adelante y hacia atrás;• Ajuste del respaldo;• Ajuste de altura (4 direcciones);• Ajuste del reborde de las piernas;• Soporte lumbar (4 direcciones);• Soporte lateral (activo)
Método de ajuste del coasiento	<ul style="list-style-type: none">• Ajuste hacia adelante y hacia atrás;• Ajuste del respaldo;• Ajuste de altura (4 en dirección);• Ajuste del retalón de la pierna;• Soporte de cintura (4 en dirección)
Ajuste eléctrico del asiento del conductor y del pasajero.	Principal •/Vice •
Funciones del asiento delantero	<ul style="list-style-type: none">• Calefacción;• Ventilación;• Masaje;• Altavoz de reposacabezas
Función de memoria del asiento eléctrico	<ul style="list-style-type: none">•Asiento del conductor;•Asiento del copiloto;•Plaza trasera
Botones ajustables en la parte trasera del asiento del pasajero delantero	<ul style="list-style-type: none">•
Ajuste del asiento de la segunda fila	<ul style="list-style-type: none">• Ajuste delantero y trasero• Ajuste del respaldoAjuste de la cintura• Ajuste del soporte de la piernaAjuste de pie
Asiento trasero plegable	<ul style="list-style-type: none">• Proporción hacia abajo
Apoyabrazos central delantero/trasero	Antes •/después •
Portavasos trasero	<ul style="list-style-type: none">•

Configuración del asiento (continuación)

Funciones del asiento de la segunda fila	<ul style="list-style-type: none">• Calefacción;• Ventilación;• Masaje;• Altavoz de reposacabezas
Disposición de los asientos	<input type="radio"/> 2-2-2
Asientos independientes de la segunda fila	<input type="radio"/>
Asientos traseros plegables eléctricamente	<ul style="list-style-type: none">•
Asientos de la segunda fila ajustables eléctricamente	<ul style="list-style-type: none">•
Ajuste del asiento de la tercera fila	<input type="radio"/> Ajuste del respaldo
La tercera fila de asientos es ajustable eléctricamente.	<input type="radio"/>
Mesa pequeña trasera	<ul style="list-style-type: none">•
Funciones del asiento de la tercera fila	<input type="radio"/> Calentar

Seguridad activa

Sistema antibloqueo de frenos (ABS)	<ul style="list-style-type: none">•
Distribución electrónica de frenado (EBD/CBC)	<ul style="list-style-type: none">•
Sistema de asistencia a la frenada (EBA/BAS/BA)	<ul style="list-style-type: none">•
Sistema de control de tracción (ASR/TCS/TRC)	<ul style="list-style-type: none">•
Control electrónico de estabilidad (ESC/ESP/DSC)	<ul style="list-style-type: none">•
Sistema de monitorización de presión de neumáticos (TPMS)	<ul style="list-style-type: none">• Pantalla de presión de neumáticos
Recordatorio de cinturón de seguridad	<ul style="list-style-type: none">• Vehículo completo
Anclajes ISOFIX para sillas infantiles	<ul style="list-style-type: none">•
Sistema de aviso de cambio involuntario de carril (LDWS)	<ul style="list-style-type: none">•
Frenado autónomo de emergencia (AEB)	<ul style="list-style-type: none">•

Seguridad activa (continuación)

Detector de fatiga del conductor	•
Alerta de colisión frontal (FCW)	•
Alerta de colisión trasera	•
Alerta de conducción a baja velocidad	•
Sistema de llamada de emergencia (eCall)	•
Cámara de conducción integrada	•
Aviso de apertura de puerta (DOW)	•
Sistema de protección antivuelco	•
Modo centinela	•

Aire acondicionado/refrigerador

Método de control de temperatura del aire acondicionado	• Aire acondicionado automático
Climatización independiente trasera	•
Ventilaciones de aire del asiento trasero	•
Control de zona de temperatura	•
Purificador de aire para coche	•
Filtro PM2.5 para el habitáculo	•
Nevera integrada	•
generador de iones negativos	•
Dispositivo de fragancia para coche	•
Aire acondicionado con bomba de calor	•
Monitoreo de la calidad del aire	•

Seguridad pasiva

Bolsa de aire del conductor y del pasajero	Principal •/Vice •
---	--------------------

Seguridad pasiva (continuación)

Airbags laterales delanteros y traseros	Antes •/después •
Airbags de cabeza delanteros y traseros (airbags de cortina)	Antes •/después •
Bolsa de aire central delantera	•

Freno de rueda

Tipo de frenos delanteros	Tipo de disco de ventilación
Tipo de frenos traseros	Tipo de disco de ventilación
Tipo de freno de estacionamiento	Estacionado electrónico
Tamaño de neumáticos delanteros	255/55 R20
Tamaño de neumáticos traseros	255/55 R20
Tamaño de la rueda de repuesto	-

Audio/Iluminación interior

Marca del altavoz	○Naim(USD 7,353)
Número de hablantes	•29 Altavoz
Iluminación ambiental interior	• 16,8 millones de colores
Iluminación ambiental activa	•
Dolby Atmos	•

Funciones de conducción

Pantalla de información de tráfico de navegación	•
Asistente de carril	•
Sistema de asistencia para mantenerse en el carril	•
Sistema de control de crucero	• Crucero adaptativo a toda velocidad
Sistema de navegación por satélite	•
Sistema de visión nocturna	○
Nivel de asistencia a la conducción	•L2

Funciones de conducción (continuación)

Alerta de tráfico cruzado trasero	<ul style="list-style-type: none">•
Centrado de carril	<ul style="list-style-type: none">•
Reconocimiento de señales de tráfico vial	<ul style="list-style-type: none">•
Marca del mapa	<ul style="list-style-type: none">• Gaud
Aparcamiento remoto	<ul style="list-style-type: none">•
Sistemas de asistencia al conductor	<ul style="list-style-type: none">• Mil millas de vasto H7 Miles de kilómetros vastos H9
Invocación remota	<ul style="list-style-type: none">○
Detección sin intervención	<ul style="list-style-type: none">•
Estacionamiento de memoria	<ul style="list-style-type: none">•
Reconocimiento de semáforos	<ul style="list-style-type: none">•
Recordatorio de inicio	<ul style="list-style-type: none">•
Asistencia de estacionamiento	<ul style="list-style-type: none">•
Asistencia de cambio de carril	<ul style="list-style-type: none">•
Asistencia automática de entrada/salida de rampa	<ul style="list-style-type: none">•
Secciones de autopista	<ul style="list-style-type: none">• Sección urbana; • Sección de alta velocidad

Iluminación exterior

Fuente de luz de cruce	<ul style="list-style-type: none">•LED
Fuente de luz de carretera	<ul style="list-style-type: none">•LED
Luces diurnas LED	<ul style="list-style-type: none">•
Luces altas y bajas adaptativas	<ul style="list-style-type: none">•
Faros automáticos	<ul style="list-style-type: none">•
Faros delanteros regulables en altura	<ul style="list-style-type: none">•
Retardo de apagado de los faros	<ul style="list-style-type: none">•
Características de iluminación	<ul style="list-style-type: none">• Tipo de matriz; • Tipo de píxel

Iluminación exterior (continuación)

Encender las luces delanteras	•
Lenguaje de luz de escena	•
Luz de asistencia a la conducción	•

Espejos exteriores

Función del espejo exterior	• Ajuste eléctrico; • Plegable eléctrico; • Memoria del espejo retrovisor; • Calefacción del espejo retrovisor; • Voltar automáticamente hacia abajo; • Bloquear el automóvil y plegar automáticamente; • Automático antideslumbrante
------------------------------------	---

Apariencia/antirrobo

Material de la llanta	• Aleación de aluminio
Baúl eléctrico	•
inmovilizador electrónico del motor	•
Sistema de cierre centralizado en el coche	•
Tipo de clave	• Llave de control remoto; • Llave Bluetooth; • Llave digital UWB
Sistema de arranque sin llave	•
Función de entrada sin llave	• Vehículo completo
Maletero manos libres	•
Memoria de posición del maletero eléctrico	•
Baca de techo	•
Función de arranque remoto	•
Pre calentamiento de la batería	•
Rejilla cerrada activa	•
Cierre eléctrico de puertas	• Vehículo completo
Descarga al exterior	•
Pedales laterales	○ Eléctrico (USD 1,471)
Apertura y cierre automático de puertas	•

Tragaluz/Vidrio

Tipo de techo solar	<ul style="list-style-type: none">• Tragaluz no abierto segmentado
Elevallas eléctricos delanteros y traseros	Antes •/después •
Función de elevación de ventana con un solo toque	<ul style="list-style-type: none">• Vehículo completo
Función anti-pinzamiento de ventana	<ul style="list-style-type: none">•
Espejo de maquillaje para coche	<ul style="list-style-type: none">• Iluminación del conductor principal;• Iluminación del copiloto
Limpiaparabrisas trasero	<ul style="list-style-type: none">•
Función de limpiaparabrisas con sensor de lluvia	<ul style="list-style-type: none">• Tipo de inducción de lluvia
Parasoles para ventanas laterales traseras	<ul style="list-style-type: none">• Eléctrico
Cristal de privacidad lateral trasero	<ul style="list-style-type: none">•
Ventana lateral de vidrio insonorizado multicapa	<ul style="list-style-type: none">• Primera fila;• Primera fila

Color interior y exterior

Color exterior	Ceniza del mar de la luna #3B3C3E Noche oscura #000000 Red Yunpo #702137 Blanco extremo #FFFFFF Gris basalto #83878A
Color interior	Negro Marrón #000000 #D3A98F Negro puro #000000 Negro Rojo sombra roja #000000 #733C3B Negro Blanco #000000 #F0F0F0

Volante/espejo interior

Material del volante	<ul style="list-style-type: none">• Cuero genuino
Ajuste de la posición del volante	<ul style="list-style-type: none">• Ajuste eléctrico hacia arriba y hacia abajo hacia adelante y hacia atrás
Volante multifunción	<ul style="list-style-type: none">•
Volante calefactado	<ul style="list-style-type: none">•
Memoria del volante	<ul style="list-style-type: none">•
Pantalla de visualización de la computadora de viaje	<ul style="list-style-type: none">• Color
Panel de instrumentos LCD completo	<ul style="list-style-type: none">•

Volante/espejo interior (continuación)

Tamaño del instrumento LCD	•13.02 Pulgadas
Función del espejo retrovisor interior	• Antideslumbrante automático; • Transmisión de medios
Cambio de marchas	• Cambio de marcha electrónico
Dispositivo ETC	•
Pantalla de visualización frontal de realidad aumentada AR-HUD	•
Tamaño del HUD	•44 Pulgadas

Configuración inteligente

Servicios de coche conectado	•
Actualizaciones OTA	•
Red 4G/5G	•5G
Función remota de la aplicación móvil	• control de puertas; • control de ventanas; • arranque del vehículo; • Gestión de la carga; • control del aire acondicionado; • calentamiento de asientos; • ventilación de asientos; • consulta / diagnóstico del Estado del vehículo; • posicionamiento / búsqueda de vehículos; • servicio del propietario (búsqueda de pilas de carga, gasolineras, estacionamientos, etc.); • reserva de mantenimiento / reparación
puntos de acceso wifi	•
Monitorización biométrica interior	•
Simular ondas sonoras	•
KTV para coche	•

Control de conducción

Interruptor de modo de conducción	• Deportes; • Economía; • Estándar/Comodidad; • Off-Road; • Nieve; • Personalizado/personalizado
Estacionamiento automático	•
Descenso por pendiente pronunciada	•
Asistencia de arranque en pendiente	•

Control de conducción (continuación)

Sistema de recuperación de energía	•
Función de suspensión variable	• Ajuste de la amortiguación de la suspensión; • Ajuste de altura de la suspensión
Suspensión neumática	•
Modo de remolque	○

Hardware de conducción

Radar de estacionamiento delantero/trasero	Antes •/después •
Sistema de cámaras de asistencia a la conducción	• Imagen panorámica de 360 grados; • Imagen de punto ciego en el costado del automóvil
Cámara de percepción frontal	• Binocular
Número de cámaras	• 11
Número de radares ultrasónicos	• 12
Chasis transparente/ imagen de 540 grados	•
Cantidad de radar de ondas milimétricas	• 5
Chip de conducción asistida	Nvidia Drive Thor ○2 Par Nvidia Drive Thor
Potencia total de computación del chip	•700 TOPS;○1400 TOPS
Número de LiDAR	• 1; ○ 5
Número de línea del radar láser	○520 Líneas
Número de cámaras en el coche	• 1

Carga en el coche

Puerto multimedia/de carga	•Type-C
Número de puertos USB/ Tipo-C	• 3 en la primera fila La fila de atrás 2 Uno Primera fila 3 Uno La fila de atrás 4 Uno
Función de carga inalámbrica del teléfono móvil	• Primera fila

Carga en el coche (continuación)

Fuente de alimentación de 220 V/230 V	<ul style="list-style-type: none">•
Toma de corriente de 12 V del maletero	<ul style="list-style-type: none">•
Potencia máxima de carga USB/Tipo C	•100W
Potencia de carga inalámbrica del teléfono móvil	•50W

Paquete opcional

Paquete opcional	<p>Paquete de placer de seis plazas (10000 Yuan Contiene Dos filas de asientos independientes *2 Función del asiento izquierdo de la segunda fila (Calentar Ventilación Memoria 22 Pulse el cinturón de masaje Amasar 4 Soporte lumbar de ajuste eléctrico) Segunda fila derecha lames reclinable calefacción Ventilación Memoria de posición de relajación personalizada 22 Pulse el cinturón de masaje Amasar 4 Soporte lumbar de ajuste eléctrico 4 Ajuste eléctrico de la pierna 2 Pedal de ajuste eléctrico) Salida de aire de superficie de soplado de dos filas Función de asiento de tres filas (Calentar Ajuste eléctrico del respaldo Respaldo plegable eléctrico Respaldo con un botón) Tres filas de portavasos independientes *2 Luz de lectura de techo de tres filas *2 Tres filas Type-C Interfaz 27W*2 Airbag lateral integrado de cabeza y pecho de tres filas *2 Salida de aire acondicionado independiente de tres filas *4 Tres filas de micrófonos independientes *2) Miles de kilómetros vastos H9 (25000 Yuan Contiene 5 Lidar Nvidia doble Thor-U Poder de cálculo 1400TOPS)</p>
-------------------------	---

"●" = Equipamiento de serie

"□" = No disponible

"○" = Equipamiento opcional.

Nota: Estos son vehículos del mercado chino. La cobertura de garantía no está disponible fuera de China.