

Rapport de Détail du Véhicule

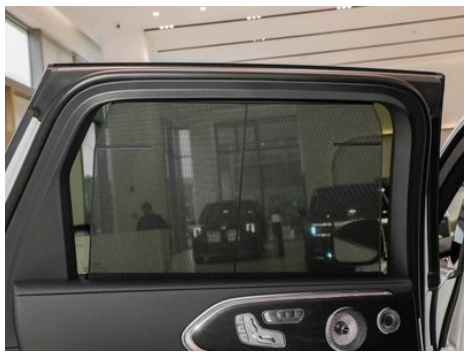
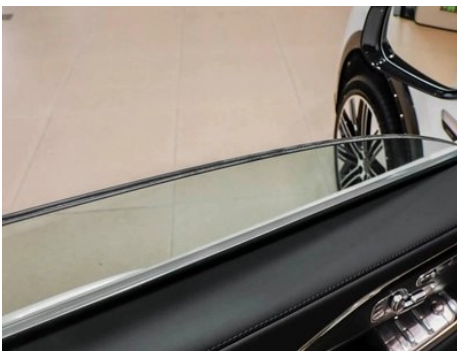
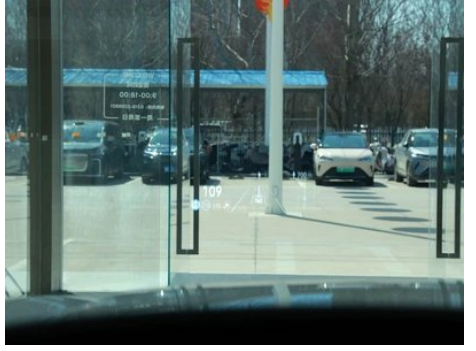
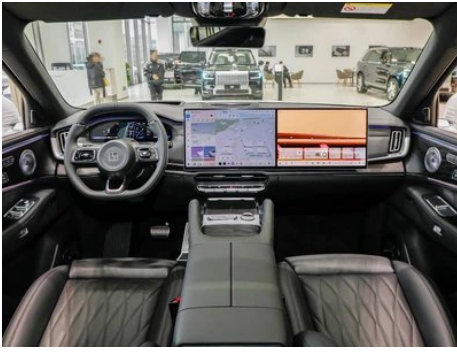
Zeekr 8X 2026 Ultra Version 55kWh

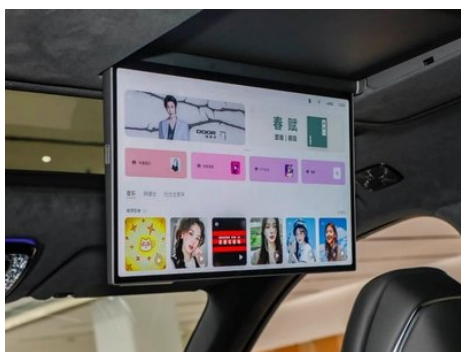
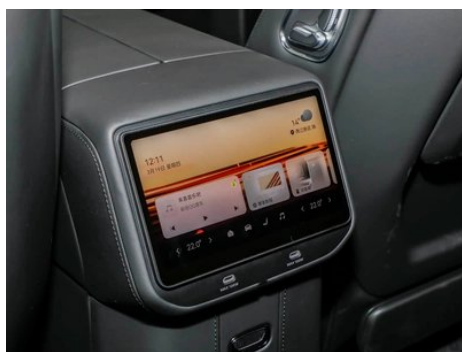
Informations de Base

Couleur	Toutes les couleurs en stock sont disponibles
Lieu du véhicule	Disponible aux ports de Shanghai, Nansha, Horgos et autres ports.
Attribut	Neuf

Images du Véhicule







Informations de Configuration

Informations sur le modèle

Nom du modèle	Zeekr 8X 2026 Ultra Version 55kWh
Date de lancement	2026.04

Paramètres de base

Catégorie du véhicule	SUV de taille et taille
Type d'énergie	Véhicule hybride rechargeable (PHEV)
Puissance maximale (kW)	205
Couple maximal (N·m)	410
Transmission	DHT à 1 vitesse
Type de carrosserie	SUV
Moteur	2.0T 279 chevaux L4
Dimensions (L×I×H) (mm)	5100*1998*1780
Accélération 0-100 km/h (s)	3.7
Vitesse maximale (km/h)	220
Poids à vide (kg)	2730
Poids total autorisé en charge (kg)	3300
Temps de charge rapide (h)	0.15
Moteur électrique (ch)	898
Plage de charge rapide (%)	20-80
Autonomie électrique WLTC (km)	256
Consommation mixte WLTP (L/100 km)	0.41
Autonomie électrique CLTC (km)	318

Paramètres de base (suite)

Capacité de remorquage (kg)	2000
Consommation de carburant la plus faible à l'état de charge (L/100 km) WLTC	6.45
Consommation de carburant combinée (L/100 km)	2.91

moteur

Référence moteur	DHE20-PFZ
Cylindrée (mL)	1974
Cylindrée (L)	2.0
Type d'admission	Turbo
Configuration des cylindres	L
Nombre de cylindres	4
Soupapes par cylindre	4
Distribution	DOHC
Puissance maximale (ch)	279
Régime de puissance maxi (tr/min)	5500
Régime de couple maxi (tr/min)	2000-4500
Puissance nette maximale (kW)	202
Indice d'octane	Numéro 95
Système d'alimentation	Pulvérisation directe
Matériau de culasse	Alliage d'aluminium
Matériau de bloc-moteur	Alliage d'aluminium
Disposition du moteur	Horizontal

moteur électrique

Type de moteur	Aimant permanent/synchronisation
Puissance totale des moteurs électriques (kW)	660
Couple total des moteurs électriques (N·m)	935
Puissance max. du moteur électrique avant (kW)	290

moteur électrique (suite)

Nombre de moteurs d'entraînement	Double moteur
Configuration des moteurs	Avant et arrière
Type de batterie	Batterie au lithium ternaire
Capacité de la batterie (kWh)	55
Puissance totale des moteurs électriques (ch)	898
Puissance max. du moteur électrique arrière (kW)	370
Fabricant des cellules de batterie	Le temps Gili
Système de refroidissement de batterie	Refroidissement liquide
Consommation électrique par 100 km (kWh/100 km)	21.5
Fonction de charge rapide	Support
Autonomie complète WLTC (km)	1148
Emplacement du port de charge lente	L'arrière gauche de la voiture
Modèle à moteur arrière	TZ230XYC04
Charge rapide haute tension	Support
Politique de garantie pour les nouveaux propriétaires de Sandian	Garantie à vie/non opérationnelle (la clause d'exemption de responsabilité est soumise au fonctionnaire)
Emplacement du port de charge rapide	L'arrière gauche de la voiture
Puissance de décharge CA externe (kW)	6
Modèle à moteur avant	TZ220QYA01
Plateforme haute tension (V)	900
Endurance globale CLTC (km)	1357
Puissance de décharge CC externe (kW)	60

Écran/Système

Écran/Systeme (suite)

Écran couleur de contrôle central	• Écran LCD tactile
Taille de l'écran d'infodivertissement	• 16 pouces
Bluetooth/Téléphone embarqué	•
Intégration/Mise en miroir de smartphone	• Prise en charge de HUAWEI HiCar
Système de contrôle de reconnaissance vocale	• Système multimédia; • Navigation; • Téléphone; • Climatisation; • Fenêtre de la voiture; • Chauffage du siège; • Ventilation du siège; • Massage du siège
Reconnaissance vocale du réveil par région	• Quatre zones Six régions
Système intelligent embarqué	•ZEEKR OS
Écran LCD arrière	•
Reconnaissance faciale	•
App Store	•
Type d'écran de contrôle central	•OLED;○MINI LED
Résolution de l'écran de contrôle central	•3.5K
Taille de l'écran de divertissement des passagers	• 16 pouces
Type d'écran passager	•OLED
Résolution de l'écran du passager	•3.5K
Mot de réveil de l'assistant vocal	•Hi,Eva
Réveil vocal sans mot	•
Reconnaissance vocale continue	•
Voir et dire	•
Puce intelligente pour voiture	• 2 Qualcomm Snapdragon 8295
Commande multimédia arrière	•

Écran/Système (suite)

Taille de l'écran LCD arrière	• 8 pouces •17 pouces
Nombre d'écrans multimédias arrière	• 2
Type d'écran LCD arrière	•OLED
Résolution de l'écran LCD arrière	•3K

Corps

Longueur (mm)	5100
Largeur (mm)	1998
Hauteur (mm)	1780
Empattement (mm)	3069
Voie avant (mm)	1732
Voie arrière (mm)	1745
Type d'ouverture des portes	Porte battante
Nombre de portes	5
Nombre de places	5
Capacité du réservoir (L)	55
Volume du coffre (L)	1133-2200
Coefficient de traînée (Cx)	-
Angle d'attaque (°)	20
Angle de fuite (°)	22
Rayon de braquage minimum (m)	5.9
Garde au sol (mm)	191

Boîte de vitesse

Abréviation	DHT à 1 vitesse
Nombre de rapports	1
Type de transmission	Transmission hybride dédiée (DHT)

Quatre roues motrices/tout-terrain

Crochet de remorquage	<input type="radio"/> Électrique (USD 1,029)
Système de détection d'eau	<input type="radio"/>
Mode rampant	•

Direction du châssis

Direction du châssis (suite)

Type de transmission	Moteur avant, transmission intégrale (F-AWD)
Quatre roues motrices	Quatre roues motrices électriques
Type de suspension avant	Suspension indépendante à double bras
Type de suspension arrière	Suspension indépendante multi-bras
Type de direction assistée	Aide électrique
Structure du corps	Chargé
Type de suspension pneumatique	Double cavité

Configuration des sièges

Matériau des sièges	<ul style="list-style-type: none">• Ceau véritable
Réglage du siège principal	<ul style="list-style-type: none">• Réglage avant et arrière;• Réglage du dossier;• Réglage haut et bas (4 direction);• Réglage du support des jambes;• Soutien de la taille (4 direction);• Soutien des flancs (actif)
Méthode de réglage du siège arrière	<ul style="list-style-type: none">• Ajustement avant et arrière;• Ajustement du dossier;• Ajustement haut et bas (4 direction);• Ajustement du support des jambes;• Soutien de la taille (4 direction)
Réglage électrique du siège conducteur et du siège passager	Principal •/Vice •
Fonctions des sièges avant	<ul style="list-style-type: none">• Chauffage;• Ventilation;• Massage;• Haut-parleur de l'appui-tête
Fonction mémoire du siège électrique	<ul style="list-style-type: none">• Siège du conducteur;• Siège du passager avant;• Banquette arrière
Boutons de réglage arrière du siège passager avant	<ul style="list-style-type: none">•
Réglage du siège de la deuxième rangée	<ul style="list-style-type: none">• Ajustement avant et arrière• Réglage du dossier• Régulation de la taille• Réglage de la jambe• Régulation des pieds
Banquette arrière rabattable	<ul style="list-style-type: none">• La proportion est abaissée
Accoudoir central avant/arrière	<ul style="list-style-type: none">• Avant/arrière •

Configuration des sièges (suite)

Porte-gobelet arrière	<ul style="list-style-type: none">•
Fonctions des sièges de la deuxième rangée	<ul style="list-style-type: none">• Chauffage; • Ventilation; • Massage; • Haut-parleur de l'appui-tête
Disposition des sièges	○ 2-2-2
Sièges indépendants de la deuxième rangée	○
Sièges arrière rabattables électriquement	<ul style="list-style-type: none">•
Sièges de deuxième rangée réglables électriquement	<ul style="list-style-type: none">•
Réglage du siège de la troisième rangée	○ Réglage du dossier
La troisième rangée de sièges est réglable électriquement	○
Petite table arrière	<ul style="list-style-type: none">•
Fonctions des sièges de la troisième rangée	○ Chauffage

Sécurité active

Système antiblocage des roues (ABS)	<ul style="list-style-type: none">•
Répartiteur électronique de freinage (EBD/CBC)	<ul style="list-style-type: none">•
Système d'assistance au freinage (EBA/BAS/BA)	<ul style="list-style-type: none">•
Système antipatinage (ASR/TCS/TRC)	<ul style="list-style-type: none">•
Contrôle électronique de stabilité (ESC/ESP/DSC)	<ul style="list-style-type: none">•
Système de surveillance de la pression des pneus (TPMS)	<ul style="list-style-type: none">• Affichage de la pression des pneus
Avertisseur de ceinture de sécurité	<ul style="list-style-type: none">• Véhicule complet
Fixations ISOFIX pour siège enfant	<ul style="list-style-type: none">•
Système d'avertissement de franchissement de ligne (LDWS)	<ul style="list-style-type: none">•

Sécurité active (suite)

Système de freinage d'urgence autonome (AEB)	•
Détection de fatigue du conducteur	•
Alerte de collision frontale (FCW)	•
Alerte de collision arrière	•
Alerte de conduite à basse vitesse	•
Système d'appel d'urgence (eCall)	•
Caméra embarquée intégrée	•
Avertissement d'ouverture de porte (DOW)	•
Système de protection anti-retournement	•
Mode sentinelle	•

Climatisation/réfrigérateur

Méthode de contrôle de la température de la climatisation	• Climatisation automatique
Climatisation indépendante arrière	•
Bouches d'aération des sièges arrière	•
Contrôle de zone de température	•
Purificateur d'air pour voiture	•
Filtre PM2.5 d'habitacle	•
Réfrigérateur embarqué	•
Générateur d'ions négatifs	•
Dispositif de parfum pour voiture	•
Climatiseur à pompe à chaleur	•
Surveillance de la qualité de l'air	•

Sécurité passive

Airbag conducteur/passager	Principal •/Vice •
Airbags latéraux avant/arrière	• Avant/arrière •
Airbags de tête avant/arrière (airbags rideaux)	• Avant/arrière •
Airbag central avant	•

Frein de roue

Type de freins avant	Ventilation à disque
Type de freins arrière	Ventilation à disque
Type de frein de stationnement	Voiture de stationnement électronique
Dimensions des pneus avant	255/55 R20
Dimensions des pneus arrière	255/55 R20
Dimensions de la roue de secours	-

Audio/Éclairage intérieur

Nom de marque du haut-parleur	○Naim(USD 7,353)
Nombre de locuteurs	•29 Haut-parleur
Éclairage d'ambiance intérieur	• 1680 millions de couleurs
Éclairage ambiant actif	•
Dolby Atmos	•

Fonctions de conduite

Affichage des informations de trafic de navigation	•
Assistance de voie	•
Système d'assistance au maintien de la voie	•
Système de régulateur de vitesse	• Croisière adaptative à pleine vitesse
Système de navigation par satellite	•
Système de vision nocturne	○
Niveau d'assistance à la conduite	•L2

Fonctions de conduite (suite)

Alerte de trafic transversal arrière	<ul style="list-style-type: none">•
Centrage de voie	<ul style="list-style-type: none">•
Reconnaissance des panneaux de signalisation routière	<ul style="list-style-type: none">•
Marque de la carte	<ul style="list-style-type: none">• Gaud
Stationnement à distance	<ul style="list-style-type: none">•
Systèmes d'aide à la conduite	<ul style="list-style-type: none">• Des milliers de kilomètres de vaste H7• Des milliers de kilomètres H9
Invocation à distance	<ul style="list-style-type: none">○
Détection sans intervention	<ul style="list-style-type: none">•
Stationnement de la mémoire	<ul style="list-style-type: none">•
Reconnaissance des feux de circulation	<ul style="list-style-type: none">•
Démarrer le rappel	<ul style="list-style-type: none">•
Assistance au stationnement	<ul style="list-style-type: none">•
Assistance au changement de voie	<ul style="list-style-type: none">•
Assistance automatique d'entrée/sortie de rampe	<ul style="list-style-type: none">•
Sections d'autoroute	<ul style="list-style-type: none">• Section urbaine;• Section à grande vitesse

Éclairage extérieur

Source de lumière de croisement	<ul style="list-style-type: none">•LED
Source lumineuse de feux de route	<ul style="list-style-type: none">•LED
Feux de jour à LED	<ul style="list-style-type: none">•
Feux de route et de croisement adaptatifs	<ul style="list-style-type: none">•
Phares automatiques	<ul style="list-style-type: none">•
Phares réglables en hauteur	<ul style="list-style-type: none">•
Délai d'extinction des phares	<ul style="list-style-type: none">•

Éclairage extérieur (suite)

Caractéristiques d'éclairage	• Matrix; • Pixel
Allumer les phares	•
Langage de la lumière de la scène	•
Éclairage d'assistance à la conduite	•

Rétroviseurs extérieurs

Fonction rétroviseur extérieur	• Réglage électrique; • pliage électrique; • mémoire du rétroviseur; • chauffage du rétroviseur; • retournement automatique; • pliage automatique de la voiture de verrouillage; • anti-éblouissement automatique
---------------------------------------	---

Apparence/antivol

Matériau de la jante	• Alliage d'aluminium
Coffre électrique	•
Antidémarrage électronique du moteur	•
Système de verrouillage centralisé dans la voiture	•
Type de clé	• Clé de télécommande; • clé Bluetooth; • clé numérique UWB
Système de démarrage sans clé	•
Fonction d'entrée sans clé	• Véhicule complet
Coffre mains libres	•
Mémoire de position du coffre électrique	•
Galerie de toit	•
Fonction de démarrage à distance	•
Préchauffage de la batterie	•
calandre fermée active	•
Fermeture électrique des portes	• Véhicule complet
Décharge vers l'extérieur	•
Pédales latérales	○ Électrique (USD 1,471)

Apparence/antivol (suite)

Ouverture et fermeture automatiques des portes	<ul style="list-style-type: none">•
---	---

Puits de lumière/Verre

Type de toit ouvrant	<ul style="list-style-type: none">• Le toit ouvrant ne peut pas être ouvert par étapes
Vitres électriques avant/arrière	<ul style="list-style-type: none">• Avant/arrière •
Fonction de levage de vitre à une touche	<ul style="list-style-type: none">• Véhicule complet
Fonction anti-pincement de fenêtre	<ul style="list-style-type: none">•
Miroir de maquillage pour voiture	<ul style="list-style-type: none">• Lumière de conduite principale; • Lumière de copilote
Essuie-glace arrière	<ul style="list-style-type: none">•
Fonction d'essuie-glace avec capteur de pluie	<ul style="list-style-type: none">• Induction des précipitations
Pare-soleil pour lunette arrière	<ul style="list-style-type: none">• Électrique
Vitre de confidentialité arrière	<ul style="list-style-type: none">•
Fenêtre latérale en verre multicouche insonorisé	<ul style="list-style-type: none">• Première rangée; • rangée arrière

Couleur intérieure et extérieure

Couleur extérieure	Cendre de mer de lune #3B3C3E Noir de nuit extrême #000000 Rouge nuage #702137 Blanc de jour extrême #FFFFFF Xuanwu gris #83878A
Couleur intérieure	Noir Marron #000000 #D3A98F Noir pur #000000 Noir Rouge ombre rouge #000000 #733C3B Noir Blanc #000000 #F0F0F0

Volant/rétroviseur intérieur

Matériau du volant	<ul style="list-style-type: none">• CEAU véritable
Réglage de la position du volant	<ul style="list-style-type: none">• Réglage électrique de haut en bas
Volant multifonction	<ul style="list-style-type: none">•
Volant chauffant	<ul style="list-style-type: none">•
Mémoire du volant	<ul style="list-style-type: none">•
Écran d'affichage de l'ordinateur de bord	<ul style="list-style-type: none">• Couleur

Volant/rétroviseur intérieur (suite)

Tableau de bord LCD complet	<ul style="list-style-type: none">•
Taille de l'instrument LCD	<ul style="list-style-type: none">•13.02 Pouce
Fonction rétroviseur intérieur	<ul style="list-style-type: none">• Anti-éblouissement automatique;• streaming
Changement de vitesse	<ul style="list-style-type: none">• Changement de vitesse électronique
Dispositif ETC	<ul style="list-style-type: none">•
AR-HUD Affichage tête haute en réalité augmentée	<ul style="list-style-type: none">•
Taille de la tête haute du HUD	<ul style="list-style-type: none">•44 Pouce

Configuration intelligente

Services de voiture connectée	<ul style="list-style-type: none">•
Mises à jour OTA	<ul style="list-style-type: none">•
Réseau 4G/5G	<ul style="list-style-type: none">•5G
Fonction à distance de l'application mobile	<ul style="list-style-type: none">• Contrôle de porte;• Contrôle des fenêtres;• démarrage du véhicule;• Gestion de la charge;• Contrôle de la climatisation;• chauffage des sièges;• ventilation du Siège;• enquête / diagnostic de l'état du véhicule;• localisation / recherche de véhicule;• Service propriétaire (trouver des bornes de recharge, des stations - service, des parkings, etc.);• prenez rendez - vous pour l'entretien / réparation
points d'accès Wi-Fi	<ul style="list-style-type: none">•
Surveillance biométrique embarquée	<ul style="list-style-type: none">•
Simuler les ondes sonores	<ul style="list-style-type: none">•
KTV en voiture	<ul style="list-style-type: none">•

Contrôle de la conduite

Commutateur de mode de conduite	<ul style="list-style-type: none">• Sports;• Économie;• Standard/Confort;• Hors route;• Neige;• Personnalisation/Personnalisation
Stationnement automatique	<ul style="list-style-type: none">•
Descente en pente raide	<ul style="list-style-type: none">•

Contrôle de la conduite (suite)

Aide au démarrage en côte	•
Système de récupération d'énergie	•
Fonction de suspension variable	• Réglage de l'amortissement de suspension; • Réglage de la hauteur de suspension
Suspension pneumatique	•
Mode remorquage	○

Matériel de conduite

Radar de stationnement avant/arrière	• Avant/arrière •
Système de caméras d'aide à la conduite	• Image panoramique à 360 degrés; • Image de la zone aveugle sur le côté de la voiture
Caméra de perception frontale	• Double yeux
Nombre de caméras	• 11
Nombre de radars à ultrasons	• 12
Châssis transparent/ imagerie à 540 degrés	•
Quantité de radar à ondes millimétriques	• 5
Puce de conduite assistée	Nvidia Drive Thor ○2 Grain Nvidia Drive Thor
Puissance de calcul totale de la puce	•700 TOPS;○1400 TOPS
Nombre de LiDAR	• 1; ○ 5
Numéro de ligne du radar laser	○520 Ligne
Nombre de caméras dans la voiture	• 1

Recharge en voiture

Port multimédia/de chargement	•Type-C
Nombre de ports USB/ Type-C	• 3 au premier rang Rangée arrière 2 Un Au premier rang 3 Un Rangée arrière 4 Un
Fonction de chargement sans fil pour téléphone portable	• Première rangée

Recharge en voiture (suite)

Alimentation 220V/230V	•
Prise de courant 12 V dans le coffre à bagages	•
Puissance de charge maximale USB/Type-C	•100W
Puissance de charge sans fil pour téléphone portable	•50W

Forfait optionnel

Forfait optionnel	<p>Pack Yuetun à six places (10000 Yuan Contient Sièges indépendants à deux rangées *2 Fonction de siège gauche de la deuxième rangée (Chauffage Ventilation Mémoire 22 Appuyez sur la ceinture de massage Pétrir 4 Réglage du support de taille vers l'électrique) Chaise longue Emes sur le côté droit de la deuxième rangée chauffée Ventilation Mémoire de position couchée personnalisée 22 Appuyez sur la ceinture de massage Pétrir 4 Réglage du support de taille vers l'électrique 4 Réglage de la jambe vers l'électrique 2 Pédales de réglage électrique) Évent de la surface soufflée à deux rangées Fonction de siège à trois rangées (Chauffage Réglage électrique du dossier Pliage électrique dossier Réinitialisation en un clic du dossier) Trois rangées de tasses indépendantes *2 Lampe de lecture de toit à trois rangées *2 Trois rangées Type-C Interface 27W*2 Airbags latéraux à trois rangées de tête et de poitrine *2 Vents indépendants de climatisation à trois rangées *4 Trois rangées de microphones indépendants *2) Des milliers de kilomètres H9 (25000 Yuan Contient 5 Lidar Double Nvidia Thor-U Calculez la force 1400TOPS)</p>
--------------------------	---

"●" = Équipement de série

"□" = Non disponible

"○" = Équipement en option.

Remarque : Il s'agit de véhicules du marché chinois. La couverture de garantie n'est pas disponible en dehors de la Chine.