

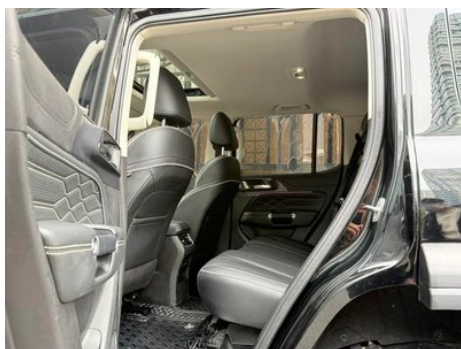
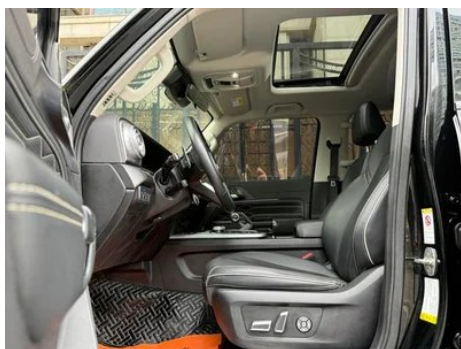
# Rapport de Détail du Véhicule

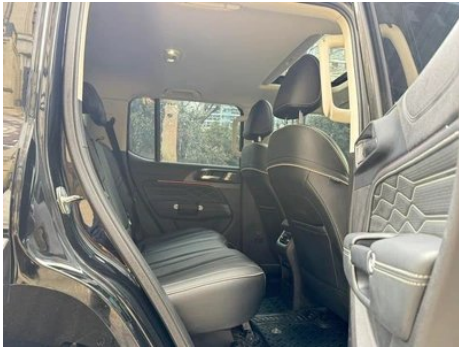
Tank 300 2021 Version hors route 2.0T  
Conquérant

## Informations de Base

Marque	Tank
Kilométrage	64,000 km
Couleur	Noir
Première immatriculation	2022-08-01
Nombre de transferts	0

## Images du Véhicule







## État du Véhicule

1. Logement de roue de secours, Traces de boue et de sable, Traces d'eau. 2. Rails et armature du siège conducteur, Traces de démontage. 3. Rails et armature du siège passager avant, Traces de démontage.

## Informations de Configuration

### Informations sur le modèle

<b>Nom du modèle</b>	Tank 300 2021 Version hors route 2.0T Conquérant
<b>Date de lancement</b>	2020.12

### Paramètres de base

<b>Catégorie du véhicule</b>	SUV compact
<b>Type d'énergie</b>	Essence
<b>Puissance maximale (kW)</b>	167
<b>Couple maximal (N·m)</b>	387
<b>Transmission</b>	8 bras auto-intégré
<b>Type de carrosserie</b>	SUV
<b>Moteur</b>	2.0T 227 chevaux L4
<b>Dimensions (L×I×H) (mm)</b>	4760*1930*1903
<b>Accélération 0-100 km/h (s)</b>	9.5
<b>Vitesse maximale (km/h)</b>	170
<b>Poids à vide (kg)</b>	2155
<b>Poids total autorisé en charge (kg)</b>	2552
<b>Consommation mixte NEDC (L/100 km)</b>	9.3

## Paramètres de base (suite)

<b>Consommation mixte WLTP (L/100 km)</b>	9.78
<b>Capacité de remorquage (kg)</b>	2000

## moteur

<b>Référence moteur</b>	E20CB
<b>Cylindrée (mL)</b>	1967
<b>Cylindrée (L)</b>	2.0
<b>Type d'admission</b>	Turbo
<b>Configuration des cylindres</b>	L
<b>Nombre de cylindres</b>	4
<b>Soupapes par cylindre</b>	4
<b>Distribution</b>	DOHC
<b>Puissance maximale (ch)</b>	227
<b>Régime de puissance maxi (tr/min)</b>	5500
<b>Régime de couple maxi (tr/min)</b>	1800-3600
<b>Puissance nette maximale (kW)</b>	162
<b>Indice d'octane</b>	Numéro 92
<b>Système d'alimentation</b>	Pulvérisation directe
<b>Matériau de culasse</b>	Alliage d'aluminium
<b>Matériau de bloc-moteur</b>	Fonte
<b>Disposition du moteur</b>	Vertical

## Écran/Système

<b>Écran couleur de contrôle central</b>	• Écran LCD tactile
<b>Taille de l'écran d'infodivertissement</b>	• 12.3 pouces
<b>Bluetooth/Téléphone embarqué</b>	•
<b>Intégration/Mise en miroir de smartphone</b>	• Intégration/miroir smartphone d'origine
<b>Système de contrôle de reconnaissance vocale</b>	• Système multimédia; • Navigation; • Téléphone; • Climatisation; • Toit ouvrant

## Corps

## Corps (suite)

<b>Longueur (mm)</b>	4760
<b>Largeur (mm)</b>	1930
<b>Hauteur (mm)</b>	1903
<b>Empattement (mm)</b>	2750
<b>Voie avant (mm)</b>	1608
<b>Voie arrière (mm)</b>	1608
<b>Garde au sol en charge (mm)</b>	224
<b>Type d'ouverture des portes</b>	Porte battante
<b>Nombre de portes</b>	5
<b>Nombre de places</b>	5
<b>Capacité du réservoir (L)</b>	80
<b>Volume du coffre (L)</b>	-
<b>Coefficient de traînée (Cx)</b>	-
<b>Angle d'attaque (°)</b>	33
<b>Angle de fuite (°)</b>	34

## Boîte de vitesse

<b>Abréviation</b>	8 bras auto-intégré
<b>Nombre de rapports</b>	8
<b>Type de transmission</b>	Transmission automatique avec mode manuel (AT)

## Quatre roues motrices/tout-terrain

<b>Différentiel à glissement limité/Blocage de différentiel</b>	<ul style="list-style-type: none"><li>• Serrure de différentiel du pont avant;</li><li>• Serrure de différentiel du pont arrière</li></ul>
<b>Fonction de blocage du différentiel central</b>	<ul style="list-style-type: none"><li>•</li></ul>
<b>Transmission intégrale à basse vitesse</b>	<ul style="list-style-type: none"><li>•</li></ul>
<b>Tour de char</b>	<ul style="list-style-type: none"><li>•</li></ul>
<b>Mode rampant</b>	<ul style="list-style-type: none"><li>•</li></ul>

## Direction du châssis

<b>Type de transmission</b>	Moteur avant, transmission intégrale (F-AWD)
<b>Quatre roues motrices</b>	Quatre roues motrices à temps partagé

## Direction du châssis (suite)

<b>Type de suspension avant</b>	Suspension indépendante à double bras
<b>Type de suspension arrière</b>	Suspension multibras non indépendante
<b>Type de direction assistée</b>	Aide électrique
<b>Structure du corps</b>	Non-porteur

## Configuration des sièges

<b>Matériau des sièges</b>	<ul style="list-style-type: none"><li>• Ceau véritable</li></ul>
<b>Réglage du siège principal</b>	<ul style="list-style-type: none"><li>• Ajustement avant et arrière;</li><li>• Ajustement du dossier;</li><li>• Ajustement haut et bas (4 direction);</li><li>• Soutien à la taille (4 direction)</li></ul>
<b>Méthode de réglage du siège arrière</b>	<ul style="list-style-type: none"><li>• Ajustement avant et arrière;</li><li>• Réglage du dossier</li></ul>
<b>Réglage électrique du siège conducteur et du siège passager</b>	Principal •/Vice •
<b>Fonctions des sièges avant</b>	<ul style="list-style-type: none"><li>• Chauffage;</li><li>• Ventilation;</li><li>• Massage (position de conducteur seulement)</li></ul>
<b>Boutons de réglage arrière du siège passager avant</b>	-
<b>Réglage du siège de la deuxième rangée</b>	<ul style="list-style-type: none"><li>• Réglage du dossier</li></ul>
<b>Banquette arrière rabattable</b>	<ul style="list-style-type: none"><li>• La proportion est abaissée</li></ul>
<b>Accoudoir central avant/arrière</b>	<ul style="list-style-type: none"><li>• Avant/arrière •</li></ul>
<b>Porte-gobelet arrière</b>	<ul style="list-style-type: none"><li>•</li></ul>

## Sécurité active

<b>Système antiblocage des roues (ABS)</b>	<ul style="list-style-type: none"><li>•</li></ul>
<b>Répartiteur électronique de freinage (EBD/CBC)</b>	<ul style="list-style-type: none"><li>•</li></ul>
<b>Système d'assistance au freinage (EBA/BAS/BA)</b>	<ul style="list-style-type: none"><li>•</li></ul>
<b>Système antipatinage (ASR/TCS/TRC)</b>	<ul style="list-style-type: none"><li>•</li></ul>
<b>Contrôle électronique de stabilité (ESC/ESP/DSC)</b>	<ul style="list-style-type: none"><li>•</li></ul>

## Sécurité active (suite)

<b>Système de surveillance de la pression des pneus (TPMS)</b>	• Affichage de la pression des pneus
<b>Avertisseur de ceinture de sécurité</b>	• Première rangée
<b>Fixations ISOFIX pour siège enfant</b>	•
<b>Système d'avertissement de franchissement de ligne (LDWS)</b>	•
<b>Système de freinage d'urgence autonome (AEB)</b>	-
<b>Détection de fatigue du conducteur</b>	•
<b>Système d'appel d'urgence (eCall)</b>	•
<b>Caméra embarquée intégrée</b>	•

## Climatisation/réfrigérateur

<b>Méthode de contrôle de la température de la climatisation</b>	• Climatisation automatique
<b>Climatisation indépendante arrière</b>	-
<b>Bouches d'aération des sièges arrière</b>	•
<b>Contrôle de zone de température</b>	•
<b>Purificateur d'air pour voiture</b>	-
<b>Filtre PM2.5 d'habitacle</b>	•

## Sécurité passive

<b>Airbag conducteur/passager</b>	Principal •/Vice •
<b>Airbags latéraux avant/arrière</b>	Avant •/arrière-
<b>Airbags de tête avant/arrière (airbags rideaux)</b>	• Avant/arrière •

## Frein de roue

<b>Type de freins avant</b>	Ventilation à disque
<b>Type de freins arrière</b>	Ventilation à disque

## Frein de roue (suite)

Type de frein de stationnement	Voiture de stationnement électronique
Dimensions des pneus avant	265/65 R17
Dimensions des pneus arrière	265/65 R17
Dimensions de la roue de secours	Taille complète

## Audio/Éclairage intérieur

Nom de marque du haut-parleur	• Infinity Bowers & Wilkins
Nombre de locuteurs	• 9 haut-parleurs
Éclairage d'ambiance intérieur	• 64 couleurs

## Fonctions de conduite

Affichage des informations de trafic de navigation	•
Assistance de voie	-
Système d'assistance au maintien de la voie	•
Système de régulateur de vitesse	• Croisière adaptative
Système de navigation par satellite	•
Niveau d'assistance à la conduite	• L2
Centrage de voie	•
Reconnaissance des panneaux de signalisation routière	•
Marque de la carte	• Gaud
Assistance au stationnement	-

## Éclairage extérieur

Source de lumière de croisement	• LED
Source lumineuse de feux de route	• LED
Feux de jour à LED	•

## Éclairage extérieur (suite)

<b>Feux de route et de croisement adaptatifs</b>	<ul style="list-style-type: none"><li>•</li></ul>
<b>Phares automatiques</b>	<ul style="list-style-type: none"><li>•</li></ul>
<b>Feux de brouillard avant</b>	<ul style="list-style-type: none"><li>• LED</li></ul>
<b>Phares réglables en hauteur</b>	<ul style="list-style-type: none"><li>•</li></ul>
<b>Délai d'extinction des phares</b>	<ul style="list-style-type: none"><li>•</li></ul>
<b>Caractéristiques d'éclairage</b>	<ul style="list-style-type: none"><li>• Matrix</li></ul>
<b>Clignotant</b>	<ul style="list-style-type: none"><li>•</li></ul>

## Rétroviseurs extérieurs

<b>Fonction rétroviseur extérieur</b>	<ul style="list-style-type: none"><li>• Réglage électrique;</li><li>• pliage électrique;</li><li>• chauffage du rétroviseur;</li><li>• pliage automatique de la voiture de verrouillage</li></ul>
---------------------------------------	---

## Apparence/antivol

<b>Matériau de la jante</b>	<ul style="list-style-type: none"><li>• Alliage d'aluminium</li></ul>
<b>Coffre électrique</b>	<ul style="list-style-type: none"><li>-</li></ul>
<b>Antidémarrage électronique du moteur</b>	<ul style="list-style-type: none"><li>•</li></ul>
<b>Système de verrouillage centralisé dans la voiture</b>	<ul style="list-style-type: none"><li>•</li></ul>
<b>Type de clé</b>	<ul style="list-style-type: none"><li>• Clé de télécommande</li></ul>
<b>Système de démarrage sans clé</b>	<ul style="list-style-type: none"><li>•</li></ul>
<b>Fonction d'entrée sans clé</b>	<ul style="list-style-type: none"><li>• Première rangée</li></ul>
<b>Galerie de toit</b>	<ul style="list-style-type: none"><li>•</li></ul>
<b>Fonction de démarrage à distance</b>	<ul style="list-style-type: none"><li>•</li></ul>
<b>Pédales latérales</b>	<ul style="list-style-type: none"><li>• Fixe</li></ul>

## Puits de lumière/Verre

<b>Type de toit ouvrant</b>	<ul style="list-style-type: none"><li>• Toit ouvrant électrique</li></ul>
<b>Vitres électriques avant/arrière</b>	<ul style="list-style-type: none"><li>• Avant/arrière</li><li>•</li></ul>
<b>Fonction de levage de vitre à une touche</b>	<ul style="list-style-type: none"><li>• Position de conducteur</li></ul>
<b>Fonction anti-pincement de fenêtre</b>	<ul style="list-style-type: none"><li>•</li></ul>

## Puits de lumière/Verre (suite)

<b>Miroir de maquillage pour voiture</b>	<ul style="list-style-type: none"><li>• Lumière de conduite principale;</li><li>• Lumière de copilote</li></ul>
<b>Essuie-glace arrière</b>	<ul style="list-style-type: none"><li>•</li></ul>
<b>Fonction d'essuie-glace avec capteur de pluie</b>	<ul style="list-style-type: none"><li>• Induction des précipitations</li></ul>

## Couleur intérieure et extérieure

<b>Couleur extérieure</b>	En pensant à l'orange #FF550A Bai Fumei #FFFFFF Je veux rouge #B3031A Ananas noir #000000 Les cendres sont trop vagues #6F6F6F
<b>Couleur intérieure</b>	Noir: #000000

## Volant/rétroviseur intérieur

<b>Matériau du volant</b>	<ul style="list-style-type: none"><li>• Cortex</li></ul>
<b>Réglage de la position du volant</b>	<ul style="list-style-type: none"><li>• Ajustement manuel de haut en bas</li></ul>
<b>Volant multifonction</b>	<ul style="list-style-type: none"><li>•</li></ul>
<b>Volant chauffant</b>	<ul style="list-style-type: none"><li>•</li></ul>
<b>Mémoire du volant</b>	-
<b>Écran d'affichage de l'ordinateur de bord</b>	<ul style="list-style-type: none"><li>• Couleur</li></ul>
<b>Tableau de bord LCD complet</b>	<ul style="list-style-type: none"><li>•</li></ul>
<b>Taille de l'instrument LCD</b>	<ul style="list-style-type: none"><li>• 12.3 pouces</li></ul>
<b>Fonction rétroviseur intérieur</b>	<ul style="list-style-type: none"><li>• Anti-éblouissement manuel</li></ul>
<b>Changement de vitesse</b>	<ul style="list-style-type: none"><li>• Changement de vitesse électronique</li></ul>
<b>Palettes de changement de vitesse au volant</b>	<ul style="list-style-type: none"><li>•</li></ul>

## Configuration intelligente

<b>Services de voiture connectée</b>	<ul style="list-style-type: none"><li>•</li></ul>
<b>Mises à jour OTA</b>	<ul style="list-style-type: none"><li>•</li></ul>
<b>Réseau 4G/5G</b>	<ul style="list-style-type: none"><li>•4G</li></ul>
<b>Fonction à distance de l'application mobile</b>	<ul style="list-style-type: none"><li>•</li></ul>
<b>points d'accès Wi-Fi</b>	<ul style="list-style-type: none"><li>•</li></ul>

## Contrôle de la conduite

<b>Commutateur de mode de conduite</b>	<ul style="list-style-type: none"><li>• Standard/confort;</li><li>• hors route;</li><li>• neige</li></ul>
--	---

## Contrôle de la conduite (suite)

<b>Stationnement automatique</b>	•
<b>Descente en pente raide</b>	•
<b>Aide au démarrage en côte</b>	•
<b>Technologie de démarrage et d'arrêt du moteur</b>	•

## Matériel de conduite

<b>Radar de stationnement avant/arrière</b>	• Avant/arrière •
<b>Système de caméras d'aide à la conduite</b>	• Image panoramique à 360 degrés; • Image de la zone aveugle sur le côté de la voiture
<b>Châssis transparent/ imagerie à 540 degrés</b>	•

## Recharge en voiture

<b>Port multimédia/de chargement</b>	•USB; •Type-C
<b>Nombre de ports USB/ Type-C</b>	• 2 avant/2 arrière
<b>Alimentation 220V/230V</b>	•
<b>Prise de courant 12 V dans le coffre à bagages</b>	•

---

"●" = Équipement de série

"-" = Non disponible

"○" = Équipement en option.

Remarque : Il s'agit de véhicules du marché chinois. La couverture de garantie n'est pas disponible en dehors de la Chine.