

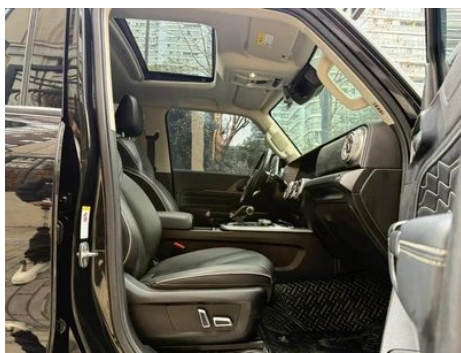
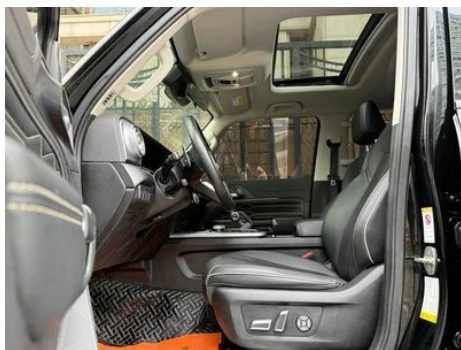
# Отчет о Деталях Автомобиля

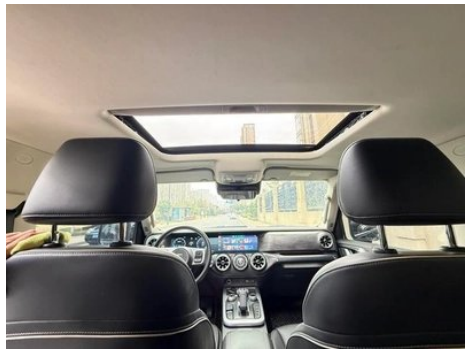
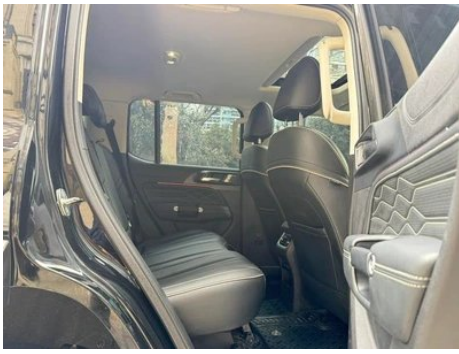
Tank 300 2021 Внедорожная версия 2.0T  
Завоеватель

## Основная Информация

Марка	Tank
Пробег	64,000 km
Цвет	Черный
Первая регистрация	2022-08-01
Количество передач	0

## Изображения Автомобиля







## Состояние Автомобиля

1. Ниша запасного колеса, Следы грязи и песка, Следы воды. 2. Направляющие и каркас водительского сиденья, Следы демонтажа. 3. Направляющие и каркас переднего пассажирского сиденья, Следы демонтажа.

## Информация о Конфигурации

### Информация о модели

Наименование модели	Tank 300 2021 Внедорожная версия 2.0T Завоеватель
Дата выпуска	2020.12

### Основные параметры

Класс автомобиля	Компактный внедорожник
Тип энергии	Бензин
Максимальная мощность (кВт)	167
Максимальный крутящий момент (Н·м)	387
Трансмиссия	8 ручных передач
Тип кузова	SUV
Двигатель	2,0 л, 227 лошадиных сил, L4
Габариты (Д×Ш×В) (мм)	4760*1930*1903
Разгон 0-100 км/ч (с)	9.5
Максимальная скорость (км/ч)	170
Снаряженная масса (кг)	2155
Полная масса (кг)	2552
Расход топлива по циклу NEDC (л/100км)	9.3
Расход топлива по циклу WLTP (л/100км)	9.78
Максимальная масса буксируемого прицепа (кг)	2000

### двигатель

## двигатель (продолжение)

<b>Модель двигателя</b>	E20CB
<b>Рабочий объем (мл)</b>	1967
<b>Рабочий объем (л)</b>	2.0
<b>Тип впуска</b>	Турбонаддув
<b>Компоновка цилиндров</b>	L
<b>Количество цилиндров</b>	4
<b>Клапанов на цилиндр</b>	4
<b>Газораспределительный механизм</b>	DOHC
<b>Максимальная мощность (л.с.)</b>	227
<b>Обороты максимальной мощности (об/мин)</b>	5500
<b>Обороты максимального крутящего момента (об/мин)</b>	1800-3600
<b>Максимальная полезная мощность (кВт)</b>	162
<b>Октановое число</b>	№ 92.
<b>Система подачи топлива</b>	Прямой впрыск
<b>Материал головки блока цилиндров</b>	Алюминиевый сплав
<b>Материал блока цилиндров</b>	Чугун
<b>Компоновка двигателя</b>	Вертикальное

## Экран/Система

<b>Центральный экран управления цветной</b>	<ul style="list-style-type: none"><li>• Сенсорный ЖК-экран</li></ul>
<b>Размер экрана информационно-развлекательной системы</b>	<ul style="list-style-type: none"><li>• 12,3 дюйма</li></ul>
<b>Bluetooth/Автомобильный телефон</b>	<ul style="list-style-type: none"><li>•</li></ul>
<b>Интеграция смартфона/Зеркалирование</b>	<ul style="list-style-type: none"><li>• Штатная интеграция/зеркалирование смартфона</li></ul>
<b>Система управления с распознаванием голоса</b>	<ul style="list-style-type: none"><li>• Мультимедийная система;</li><li>• навигация;</li><li>• телефон;</li><li>• кондиционер;</li><li>• люк в крыше</li></ul>

## Тело

## Тело (продолжение)

Длина (мм)	4760
Ширина (мм)	1930
Высота (мм)	1903
Колесная база (мм)	2750
Передняя колея (мм)	1608
Задняя колея (мм)	1608
Дорожный просвет при полной загрузке (мм)	224
Тип открывания дверей	Открытая дверь
Количество дверей	5
Количество мест	5
Объем топливного бака (л)	80
Объем багажника (л)	-
Коэффициент аэродинамического сопротивления (Cd)	-
Угол въезда (°)	33
Угол съезда (°)	34

## Коробка передач

Аббревиатура	8 ручных передач
Количество передач	8
Тип трансмиссии	Автоматическая коробка передач с ручным режимом (AT)

## Полный привод/внедорожник

Дифференциал повышенного трения/блокировка дифференциала	<ul style="list-style-type: none"><li>• Блокировка дифференциала переднего моста;</li><li>• блокировка дифференциала заднего моста</li></ul>
Функция блокировки межосевого дифференциала	<ul style="list-style-type: none"><li>•</li></ul>
Низкоскоростной полный привод	<ul style="list-style-type: none"><li>•</li></ul>
Танковый поворот	<ul style="list-style-type: none"><li>•</li></ul>
Режим ползучести	<ul style="list-style-type: none"><li>•</li></ul>

## Рулевое управление шасси

Тип привода	Переднемоторный, полноприводный (F-AWD)
-------------	---

## Рулевое управление шасси (продолжение)

<b>Полный привод</b>	Полный привод с разделением времени
<b>Тип передней подвески</b>	Независимая подвеска с двумя поперечными рычагами
<b>Тип задней подвески</b>	Многорычажная независимая подвеска
<b>Тип усилителя руля</b>	Электрический усилитель
<b>Строение тела</b>	Несущая

## Конфигурация сидений

<b>Материал сидений</b>	• Натуральная кожа
<b>Регулировка основного сиденья</b>	• Регулировка вперед и назад; • регулировка спинки; • регулировка высоты (4 стороны); • поддержка талии (4 стороны)
<b>Метод регулировки совместного сиденья</b>	• Регулировка вперед и назад; • регулировка спинки
<b>Электрорегулировка сиденья водителя и пассажира</b>	Мастер •/Заместитель •
<b>Функции передних сидений</b>	• Отопление; • вентиляция; • массаж (только водительское положение)
<b>Кнопки регулировки заднего сиденья переднего пассажира</b>	-
<b>Регулировка сидений второго ряда</b>	• Регулировка спинки
<b>Заднее сиденье складное</b>	• Пропорциональное опускание
<b>Передний/задний центральный подлокотник</b>	До •/после •
<b>Задний подстаканник</b>	•

## Активная безопасность

<b>Антиблокировочная система (ABS)</b>	•
<b>Электронное распределение тормозных усилий (EBD/СВС)</b>	•
<b>Система экстренного торможения (EBA/BAS/BA)</b>	•

## Активная безопасность (продолжение)

Система контроля тяги (ASR/TCS/TRC)	•
Система курсовой устойчивости (ESC/ESP/DSC)	•
Система контроля давления в шинах (TPMS)	• Отображение давления в шинах
Система напоминания о ремне безопасности	• Передний ряд
Крепления ISOFIX для детских кресел	•
Система предупреждения о съезде с полосы (LDWS)	•
Система автономного экстренного торможения (АЕВ)	-
Система обнаружения усталости водителя	•
Система экстренного вызова (eCall)	•
Встроенный видеорегистратор	•

## Кондиционер/холодильник

Метод регулирования температуры в системе кондиционирования воздуха	• Автоматический кондиционер
Независимая система климат-контроля для задних пассажиров	-
Вентиляционные отверстия на задних сиденьях	•
Контроль температурной зоны	•
Автомобильный очиститель воздуха	-
Салонный фильтр PM2.5	•

## Пассивная безопасность

Подушка безопасности водителя/пассажира	Мастер •/Заместитель •
---	------------------------

## Пассивная безопасность (продолжение)

<b>Передние/задние боковые подушки безопасности</b>	До •/после-
<b>Подушки безопасности для защиты головы спереди/сзади (шторки безопасности)</b>	До •/после •

## Колесный тормоз

<b>Тип передних тормозов</b>	Вентиляционный диск
<b>Тип задних тормозов</b>	Вентиляционный диск
<b>Тип стояночного тормоза</b>	Электронный стоячий автомобиль
<b>Размер передних шин</b>	265/65 R17
<b>Размер задних шин</b>	265/65 R17
<b>Размер запасного колеса</b>	Полный размер

## Аудио/Внутреннее освещение

<b>Название бренда динамика</b>	•Инфинити Яньфэйлиши
<b>Количество говорящих</b>	• 9 рогов
<b>Внутреннее окружающее освещение</b>	• 64 цвета

## Функции вождения

<b>Навигационный дисплей дорожной информации</b>	•
<b>Помощь в удержании полосы движения</b>	-
<b>Система помощи при движении по полосе</b>	•
<b>Система круиз-контроля</b>	• Адаптивный круиз
<b>Спутниковая навигационная система</b>	•
<b>Уровень помощи при вождении</b>	•L2
<b>Центрирование полосы движения</b>	•
<b>Распознавание дорожных знаков</b>	•
<b>Карта Бренда</b>	• Gaud
<b>Помощь при парковке</b>	-

## Внешнее освещение

## Внешнее освещение (продолжение)

Источник света ближнего света	• LED
Источник света дальнего света	• LED
Светодиодные дневные ходовые огни	•
Адаптивный дальний и ближний свет	•
Автоматические фары	•
Передние противотуманные фары	• LED
Регулируемые по высоте фары	•
Задержка выключения фар	•
Особенности освещения	• Матричный тип
Лампа указателя поворота	•

## Внешние зеркала

Функция внешнего зеркала	• Электрическая регулировка; • электрический складной; • обогрев зеркал заднего вида; • автоматический складной замок автомобиля
--------------------------	--

## Внешний вид/противоугонное

Материал обода	• Алюминиевый сплав
Электрический багажник	-
Электронный иммобилайзер двигателя	•
Центральный замок в автомобиле	•
Тип ключа	• Ключ дистанционного управления
Система бесключевого запуска	•
Функция бесключевого доступа	• Передний ряд
Багажник на крышу	•
Функция удаленного запуска	•
Боковые педали	• Фиксированный

## Мансардное окно/стекло

## Мансардное окно/стекло (продолжение)

Тип люка	<ul style="list-style-type: none"><li>• Электрический люк</li></ul>
Передние/задние электрические стеклоподъемники	До •/после •
Функция подъема окна одним нажатием	<ul style="list-style-type: none"><li>• Водительское положение</li></ul>
Функция защиты от заземления окон	<ul style="list-style-type: none"><li>•</li></ul>
Автомобильное зеркало для макияжа	<ul style="list-style-type: none"><li>• Освещение главного водителя;</li><li>• освещение второго пилота</li></ul>
Задний дворник	<ul style="list-style-type: none"><li>•</li></ul>
Функция стеклоочистителя с датчиком дождя	<ul style="list-style-type: none"><li>• Индуктивный тип дождя</li></ul>

## Цвет интерьера и экстерьера

Цвет кузова	Я думаю, что оранжевый #FF550A Бай Фумей #FFFFFF Я хочу красный. #B3031A Черный ананас #000000 Серый слишком волной #6F6F6F
Цвет салона	Черный: #000000

## Рулевое колесо/внутреннее зеркало

Материал рулевого колеса	<ul style="list-style-type: none"><li>• Кора</li></ul>
Регулировка положения рулевого колеса	<ul style="list-style-type: none"><li>• Ручная регулировка вверх и вниз</li></ul>
Многофункциональное рулевое колесо	<ul style="list-style-type: none"><li>•</li></ul>
Подогрев рулевого колеса	<ul style="list-style-type: none"><li>•</li></ul>
Память рулевого колеса	-
Экран дисплея маршрутного компьютера	<ul style="list-style-type: none"><li>• Цвет</li></ul>
Полностью ЖК-панель приборов	<ul style="list-style-type: none"><li>•</li></ul>
Размер ЖК-дисплея	<ul style="list-style-type: none"><li>• 12,3 дюйма</li></ul>
Функция внутреннего зеркала заднего вида	<ul style="list-style-type: none"><li>• Ручная антибликовая</li></ul>
Переключение передач	<ul style="list-style-type: none"><li>• Переключение электронного переключения</li></ul>

## Рулевое колесо/внутреннее зеркало (продолжение)

Подрулевые лепестки переключения передач	•
--	---

## Интеллектуальная конфигурация

Сервисы подключенного автомобиля	•
Обновления по воздуху (ОТА)	•
Сеть 4G/5G	•4G
Функция удаленного управления через мобильное приложение	•
Точки доступа Wi-Fi	•

## Контроль вождения

Переключатель режима движения	• Стандарт/комфорт; • бездорожье; • снег
Автоматическая парковка	•
Крутой спуск по склону	•
Помощь при трогании на подъеме	•
Технология запуска и остановки двигателя	•

## Приводное оборудование

Передний/задний парковочный радар	До •/после •
Система видеопомощи при вождении	• 360-градусное панорамное изображение; • изображение слепой зоны на стороне автомобиля
Прозрачный корпус/540-градусное изображение	•

## Зарядка в автомобиле

Мультимедийный/зарядный порт	•USB;•Type-C
Количество портов USB/Type-C	• 2 в первом ряду/2 в заднем ряду
Электропитание 220В/230В	•
Розетка 12 В в багажном отделении	•

---

"●" = Стандартное оборудование

"▬" = Недоступно

"○" = Опциональное оборудование.

Примечание: Это автомобили для китайского рынка.  
Гарантийное покрытие недоступно за пределами Китая.