

Informe de Detalles del Vehículo

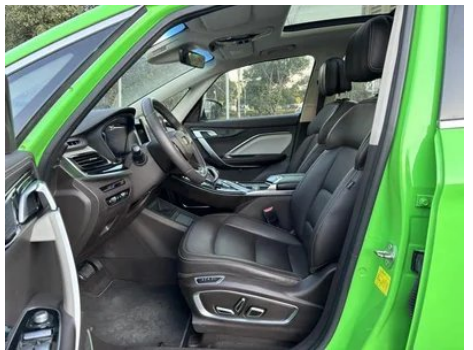
Geely Automobile Jiaji 2019 1.5TD DCT Tipo de lujo

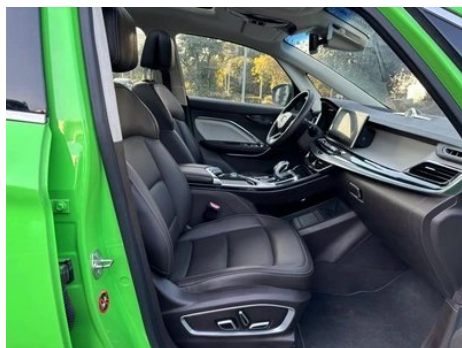
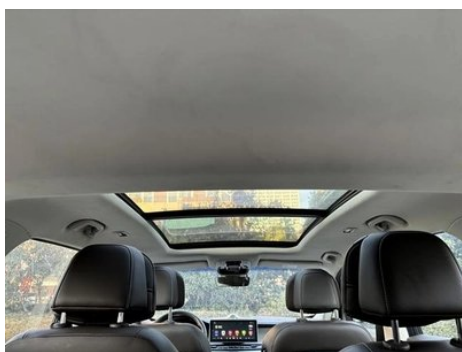
Información Básica

Marca	Geely
Kilometraje	64,000 km
Color	Verde
Primera matriculación	2019-03-01
Número de transferencias	0

Imágenes del Vehículo







Condición del Vehículo

1. Manchas de moho. 2. Capó, Reparación de pintura. 3. Puerta delantera izquierda, Reparación de pintura. 4. Puerta delantera derecha, Reparación de pintura. 5. Puerta trasera izquierda, Reparación de pintura. 6. Puerta trasera derecha, Reparación de pintura. 7. Tapa del maletero, Reparación de pintura. 8. Aleta delantera izquierda, Reparación de pintura. 9. Aleta delantera derecha, Reparación de pintura. 10. Panel lateral trasero izquierdo, Reparación de pintura. 11. Panel lateral trasero derecho, Reparación de pintura. 12. Bisagra del capó, Señales de desmontaje. 13. Faro delantero izquierdo, Señales de desmontaje. 14. Faro delantero derecho, Señales de desmontaje. 15. Piloto trasero izquierdo, Señales de desmontaje. 16. Piloto trasero derecho, Señales de desmontaje.

Información de Configuración

Información del modelo

Nombre del modelo	Geely Automobile Jiaji 2019 1.5TD MHEV DCT Tipo de lujo
Fecha de lanzamiento	2019.03

Parámetros básicos

Categoría del vehículo	MPV compacto
Tipo de energía	Gasolina + sistema híbrido ligero de 48V
Potencia máxima (kW)	130
Par máximo (N·m)	255
Transmisión	Doble embrague húmedo de 7 velocidades
Tipo de carrocería	MPV
Motor	1.5T 177 caballos de fuerza L3
Dimensiones (LxAxA) (mm)	4706*1909*1690
Aceleración 0-100 km/h (s)	-

Parámetros básicos (continuación)

Velocidad máxima (km/h)	190
Peso en vacío (kg)	1660
Peso máximo autorizado (kg)	-
Consumo combinado NEDC (L/100 km)	5.9

motor

Modelo de motor	JLH-3G15TD
Cilindrada (mL)	1477
Cilindrada (L)	1.5
Tipo de admisión	Turbo
Configuración de cilindros	L
Número de cilindros	3
Válvulas por cilindro	4
Distribución	DOHC
Potencia máxima (CV)	177
Régimen de potencia máxima (rpm)	5500
Régimen de par máximo (rpm)	1500-4000
Potencia neta máxima (kW)	130
Octanaje	92.
Sistema de alimentación	Spray directo
Material de culata	Aleación de aluminio
Material de bloque motor	Aleación de aluminio
Disposición del motor	Horizontal

Pantalla/Sistema

Pantalla a color de control central	<ul style="list-style-type: none">• Pantalla LCD táctil
Tamaño de la pantalla de infoentretenimiento	<ul style="list-style-type: none">• 12,3 pulgadas
Bluetooth/Teléfono integrado	<ul style="list-style-type: none">•
Sistema de control de reconocimiento de voz	<ul style="list-style-type: none">• Sistema multimedia;• Navegación;• Teléfono;• Aire acondicionado;• Techo solar

Cuerpo

Cuerpo (continuación)

Longitud (mm)	4706
Anchura (mm)	1909
Altura (mm)	1690
Distancia entre ejes (mm)	2805
Vía delantera (mm)	-
Vía trasera (mm)	-
Altura libre con carga (mm)	165
Tipo de apertura de puertas	-
Número de puertas	5
Número de plazas	6
Capacidad del depósito (L)	52
Volumen del tronco (L)	-
Coefficiente aerodinámico (Cx)	-

Caja de cambios

Abreviatura	Doble embrague húmedo de 7 velocidades
Número de marchas	7
Tipo de transmisión	Transmisión de doble embrague húmedo (DCT)

Dirección del chasis

Tipo de tracción	Motor delantero, tracción delantera (FF)
Tipo de suspensión delantera	Suspensión independiente MacPherson
Tipo de suspensión trasera	Suspensión no independiente de barra de torsión
Tipo de dirección asistida	Asistencia eléctrica
Estructura corporal	Tipo de carga

Configuración del asiento

Material de los asientos	• Imitación de cuero
Ajuste del asiento principal	• Ajuste delantero y trasero; • Ajuste del respaldo; • Ajuste de altura (4 a); • Soporte lumbar (2 a)

Configuración del asiento (continuación)

Método de ajuste del coasiento	<ul style="list-style-type: none">• Ajuste delantero y trasero• Ajuste del respaldo• Soporte de cintura (2 hacia)
Ajuste eléctrico del asiento del conductor y del pasajero.	Principal •/Vice •
Funciones del asiento delantero	<ul style="list-style-type: none">• Calefacción;• Ventilación
Función de memoria del asiento eléctrico	<ul style="list-style-type: none">• Posición de conducción
Botones ajustables en la parte trasera del asiento del pasajero delantero	<ul style="list-style-type: none">•
Ajuste del asiento de la segunda fila	<ul style="list-style-type: none">• Ajuste delantero y trasero;• Ajuste del respaldo
Asiento trasero plegable	<ul style="list-style-type: none">• Proporción hacia abajo
Apoyabrazos central delantero/trasero	Antes •/después •
Portavasos trasero	-
Portavasos calentado/enfriado	<ul style="list-style-type: none">• Calefacción/refrigeración
Disposición de los asientos	•2-2-2;○2-2-3
Asientos independientes de la segunda fila	<ul style="list-style-type: none">•

Seguridad activa

Sistema antibloqueo de frenos (ABS)	<ul style="list-style-type: none">•
Distribución electrónica de frenado (EBD/CBC)	<ul style="list-style-type: none">•
Sistema de asistencia a la frenada (EBA/BAS/BA)	<ul style="list-style-type: none">•
Sistema de control de tracción (ASR/TCS/TRC)	<ul style="list-style-type: none">•
Control electrónico de estabilidad (ESC/ESP/DSC)	<ul style="list-style-type: none">•
Sistema de monitorización de presión de neumáticos (TPMS)	<ul style="list-style-type: none">• Pantalla de presión de neumáticos
Recordatorio de cinturón de seguridad	<ul style="list-style-type: none">• Vehículo completo

Seguridad activa (continuación)

Anclajes ISOFIX para sillas infantiles	•
Sistema de aviso de cambio involuntario de carril (LDWS)	•
Frenado autónomo de emergencia (AEB)	•
Detector de fatiga del conductor	-
Sistema de llamada de emergencia (eCall)	•
Cámara de conducción integrada	•

Aire acondicionado/refrigerador

Método de control de temperatura del aire acondicionado	• Aire acondicionado automático
Climatización independiente trasera	•
Ventilaciones de aire del asiento trasero	•
Control de zona de temperatura	•
Purificador de aire para coche	•
Filtro PM2.5 para el habitáculo	•
generador de iones negativos	•

Seguridad pasiva

Bolsa de aire del conductor y del pasajero	Principal •/Vice •
Airbags laterales delanteros y traseros	Antes •/después •
Airbags de cabeza delanteros y traseros (airbags de cortina)	Antes •/después •

Freno de rueda

Tipo de frenos delanteros	Tipo de disco de ventilación
Tipo de frenos traseros	Tipo de disco
Tipo de freno de estacionamiento	Estacionado electrónico

Freno de rueda (continuación)

Tamaño de neumáticos delanteros	235/50 R18
Tamaño de neumáticos traseros	235/50 R18
Tamaño de la rueda de repuesto	No tamaño completo

Audio/Iluminación interior

Número de hablantes	• 9 altavoces ○ 13 cuerno
Iluminación ambiental interior	• 72 colores
Luz de lectura táctil	•

Funciones de conducción

Pantalla de información de tráfico de navegación	•
Asistente de carril	•
Sistema de asistencia para mantenerse en el carril	•
Sistema de control de crucero	• Crucero adaptativo a toda velocidad
Sistema de navegación por satélite	•
Alerta de tráfico cruzado trasero	•
Reconocimiento de señales de tráfico vial	•
Asistencia de estacionamiento	○

Iluminación exterior

Fuente de luz de cruce	•LED
Fuente de luz de carretera	•LED
Luces diurnas LED	•
Luces altas y bajas adaptativas	•
Faros automáticos	•
luces antiniebla delanteras	•LED
Faros delanteros regulables en altura	•

Iluminación exterior (continuación)

Retardo de apagado de los faros	<ul style="list-style-type: none">•
Lámpara de señal de giro	<ul style="list-style-type: none">•

Espejos exteriores

Función del espejo exterior	<ul style="list-style-type: none">• Ajuste eléctrico;• Plegable eléctrico;• Memoria del espejo retrovisor;• Calefacción del espejo retrovisor;• Flip automático al dar marcha atrás;• Plegable automático del coche bloqueado
------------------------------------	--

Apariencia/antirrobo

Material de la llanta	<ul style="list-style-type: none">• Aleación de aluminio
Baúl eléctrico	<ul style="list-style-type: none">•
inmovilizador electrónico del motor	<ul style="list-style-type: none">•
Sistema de cierre centralizado en el coche	<ul style="list-style-type: none">•
Tipo de clave	<ul style="list-style-type: none">• Llave de control remoto
Sistema de arranque sin llave	<ul style="list-style-type: none">•
Función de entrada sin llave	<ul style="list-style-type: none">• Primera fila
Maletero manos libres	<ul style="list-style-type: none">•
Memoria de posición del maletero eléctrico	<ul style="list-style-type: none">•
Baca de techo	<ul style="list-style-type: none">•
Función de arranque remoto	<ul style="list-style-type: none">•

Tragaluz/Vidrio

Tipo de techo solar	<ul style="list-style-type: none">• Se puede abrir el techo corredizo panorámico
Elevalunas eléctricos delanteros y traseros	Antes •/después •
Función de elevación de ventana con un solo toque	<ul style="list-style-type: none">• Vehículo completo
Función anti-pinzamiento de ventana	<ul style="list-style-type: none">•
Espejo de maquillaje para coche	<ul style="list-style-type: none">• Iluminación del conductor principal;• Iluminación del copiloto
Limpiaparabrisas trasero	<ul style="list-style-type: none">•

Tragaluz/Vidrio (continuación)

Función de limpiaparabrisas con sensor de lluvia	<ul style="list-style-type: none">• Tipo de inducción de lluvia
---	---

Color interior y exterior

Color exterior	Azul boliviano #82AAFA Ceniza del Sena #5A5A6E Blanco alpino #FAFBFC Plata en la playa de Moller #DCDCDC Sáhara marrón #783C1E
Color interior	Coñac marrón #3C0A0A

Volante/espejo interior

Material del volante	<ul style="list-style-type: none">• Corteza
Ajuste de la posición del volante	<ul style="list-style-type: none">• Ajuste manual hacia arriba y hacia abajo
Volante multifunción	<ul style="list-style-type: none">•
Volante calefactado	-
Memoria del volante	-
Pantalla de visualización de la computadora de viaje	<ul style="list-style-type: none">• Color
Panel de instrumentos LCD completo	-
Tamaño del instrumento LCD	<ul style="list-style-type: none">• 7 pulgadas
Función del espejo retrovisor interior	<ul style="list-style-type: none">• Antideslumbrante automático
Pantalla digital de visualización frontal HUD	○

Configuración inteligente

Servicios de coche conectado	<ul style="list-style-type: none">•
Actualizaciones OTA	<ul style="list-style-type: none">•
Cancelación activa de ruido	○

Control de conducción

Interruptor de modo de conducción	<ul style="list-style-type: none">• Deportes;• Económico;• Estándar/Comodidad
Estacionamiento automático	<ul style="list-style-type: none">•
Asistencia de arranque en pendiente	<ul style="list-style-type: none">•

Control de conducción (continuación)

Tecnología de arranque y parada del motor	•
--	---

Hardware de conducción

Radar de estacionamiento delantero/trasero	Antes ○/después •
Sistema de cámaras de asistencia a la conducción	• Imagen panorámica de 360 grados

Carga en el coche

Puerto multimedia/de carga	•USB
Número de puertos USB/ Tipo-C	• 2 en la fila delantera/5 en la fila trasera
Función de carga inalámbrica del teléfono móvil	• Primera fila

Paquete opcional

Paquete opcional	Paquete fácil e inteligente (6 Asiento) (1 Yuan Contiene HUD Aparcamiento automático Radar de estacionamiento delantero) Paquete de amor fácil (7 Asiento) (1 Yuan Contiene HUD Aparcamiento automático Radar de estacionamiento delantero 7.2 Sonido 13 Altavoz ANC)
-------------------------	--

"●" = Equipamiento de serie

"_" = No disponible

"○" = Equipamiento opcional.

Nota: Estos son vehículos del mercado chino. La cobertura de garantía no está disponible fuera de China.