

# Rapport de Détail du Véhicule

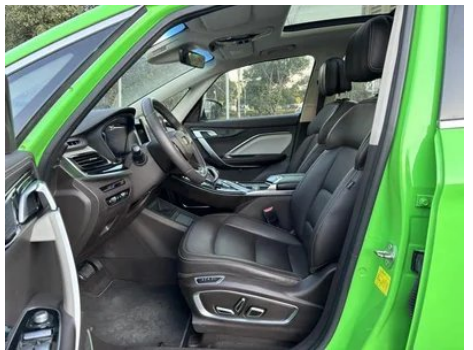
Geely Automobile Jiaji 2019 1.5TD DCT Type de luxe

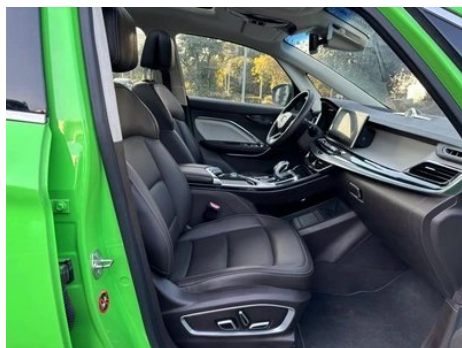
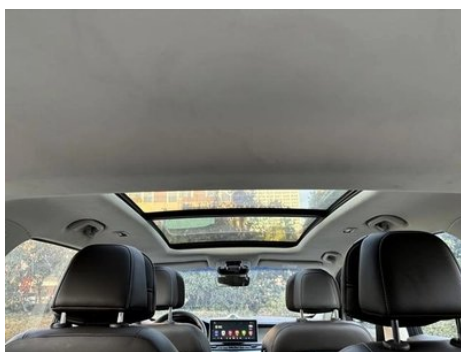
## Informations de Base

Marque	Geely
Kilométrage	64,000 km
Couleur	Vert
Première immatriculation	2019-03-01
Nombre de transferts	0

## Images du Véhicule







## État du Véhicule

1. Taches de moisissure. 2. Capot, Réparation de peinture. 3. Porte avant gauche, Réparation de peinture. 4. Porte avant droite, Réparation de peinture. 5. Porte arrière gauche, Réparation de peinture. 6. Porte arrière droite, Réparation de peinture. 7. Couvercle de coffre, Réparation de peinture. 8. Aile avant gauche, Réparation de peinture. 9. Aile avant droite, Réparation de peinture. 10. Aile arrière gauche, Réparation de peinture. 11. Aile arrière droite, Réparation de peinture. 12. Charnière de capot, Traces de démontage. 13. Phare avant gauche, Traces de démontage. 14. Phare avant droit, Traces de démontage. 15. Feu arrière gauche, Traces de démontage. 16. Feu arrière droit, Traces de démontage.

## Informations de Configuration

### Informations sur le modèle

<b>Nom du modèle</b>	Geely Automobile Jiaji 2019 1.5TD MHEV DCT Type de luxe
<b>Date de lancement</b>	2019.03

### Paramètres de base

<b>Catégorie du véhicule</b>	MPV compact
<b>Type d'énergie</b>	Essence + système hybride léger 48V
<b>Puissance maximale (kW)</b>	130
<b>Couple maximal (N·m)</b>	255
<b>Transmission</b>	Double embrayage à 7 blocs d'humidité
<b>Type de carrosserie</b>	MPV
<b>Moteur</b>	1.5T 177 chevaux L3
<b>Dimensions (L×l×H) (mm)</b>	4706*1909*1690
<b>Accélération 0-100 km/h (s)</b>	-
<b>Vitesse maximale (km/h)</b>	190

## Paramètres de base (suite)

<b>Poids à vide (kg)</b>	1660
<b>Poids total autorisé en charge (kg)</b>	-
<b>Consommation mixte NEDC (L/100 km)</b>	5.9

## moteur

<b>Référence moteur</b>	JLH-3G15TD
<b>Cylindrée (mL)</b>	1477
<b>Cylindrée (L)</b>	1.5
<b>Type d'admission</b>	Turbo
<b>Configuration des cylindres</b>	L
<b>Nombre de cylindres</b>	3
<b>Soupapes par cylindre</b>	4
<b>Distribution</b>	DOHC
<b>Puissance maximale (ch)</b>	177
<b>Régime de puissance maxi (tr/min)</b>	5500
<b>Régime de couple maxi (tr/min)</b>	1500-4000
<b>Puissance nette maximale (kW)</b>	130
<b>Indice d'octane</b>	Numéro 92
<b>Système d'alimentation</b>	Pulvérisation directe
<b>Matériau de culasse</b>	Alliage d'aluminium
<b>Matériau de bloc-moteur</b>	Alliage d'aluminium
<b>Disposition du moteur</b>	Horizontal

## Écran/Système

<b>Écran couleur de contrôle central</b>	• Écran LCD tactile
<b>Taille de l'écran d'infodivertissement</b>	• 12.3 pouces
<b>Bluetooth/Téléphone embarqué</b>	•
<b>Système de contrôle de reconnaissance vocale</b>	• Système multimédia; • Navigation; • Téléphone; • Climatisation; • Toit ouvrant

## Corps

## Corps (suite)

<b>Longueur (mm)</b>	4706
<b>Largeur (mm)</b>	1909
<b>Hauteur (mm)</b>	1690
<b>Empattement (mm)</b>	2805
<b>Voie avant (mm)</b>	-
<b>Voie arrière (mm)</b>	-
<b>Garde au sol en charge (mm)</b>	165
<b>Type d'ouverture des portes</b>	-
<b>Nombre de portes</b>	5
<b>Nombre de places</b>	6
<b>Capacité du réservoir (L)</b>	52
<b>Volume du coffre (L)</b>	-
<b>Coefficient de traînée (Cx)</b>	-

## Boîte de vitesse

<b>Abréviation</b>	Double embrayage à 7 blocs d'humidité
<b>Nombre de rapports</b>	7
<b>Type de transmission</b>	Transmission à double embrayage humide (DCT)

## Direction du châssis

<b>Type de transmission</b>	Moteur avant, traction avant (FF)
<b>Type de suspension avant</b>	Suspension indépendante MacPherson
<b>Type de suspension arrière</b>	Suspension non indépendante à poutre de torsion
<b>Type de direction assistée</b>	Aide électrique
<b>Structure du corps</b>	Chargé

## Configuration des sièges

<b>Matériau des sièges</b>	<ul style="list-style-type: none"><li>• Imitation de peau</li></ul>
<b>Réglage du siège principal</b>	<ul style="list-style-type: none"><li>• Ajustement avant et arrière;</li><li>• Ajustement du dossier;</li><li>• Ajustement haut et bas (4 direction);</li><li>• Soutien de la taille (2 direction)</li></ul>
<b>Méthode de réglage du siège arrière</b>	<ul style="list-style-type: none"><li>• Ajustement avant et arrière</li><li>• Réglage du dossier Soutien à la taille (2 directions)</li></ul>

## Configuration des sièges (suite)

<b>Réglage électrique du siège conducteur et du siège passager</b>	Principal •/Vice •
<b>Fonctions des sièges avant</b>	• Chauffage; • Ventilation
<b>Fonction mémoire du siège électrique</b>	• Position de conducteur
<b>Boutons de réglage arrière du siège passager avant</b>	•
<b>Réglage du siège de la deuxième rangée</b>	• Ajustement avant et arrière; • Réglage du dossier
<b>Banquette arrière rabattable</b>	• La proportion est abaissée
<b>Accoudoir central avant/arrière</b>	• Avant/arrière •
<b>Porte-gobelet arrière</b>	-
<b>Porte-gobelet chauffant/refroidissant</b>	• Chauffage/réfrigération
<b>Disposition des sièges</b>	•2-2-2;○2-2-3
<b>Sièges indépendants de la deuxième rangée</b>	•

## Sécurité active

<b>Système antiblocage des roues (ABS)</b>	•
<b>Répartiteur électronique de freinage (EBD/CBC)</b>	•
<b>Système d'assistance au freinage (EBA/BAS/BA)</b>	•
<b>Système antipatinage (ASR/TCS/TRC)</b>	•
<b>Contrôle électronique de stabilité (ESC/ESP/DSC)</b>	•
<b>Système de surveillance de la pression des pneus (TPMS)</b>	• Affichage de la pression des pneus
<b>Avertisseur de ceinture de sécurité</b>	• Véhicule complet
<b>Fixations ISOFIX pour siège enfant</b>	•
<b>Système d'avertissement de franchissement de ligne (LDWS)</b>	•

## Sécurité active (suite)

<b>Système de freinage d'urgence autonome (AEB)</b>	•
<b>Détection de fatigue du conducteur</b>	-
<b>Système d'appel d'urgence (eCall)</b>	•
<b>Caméra embarquée intégrée</b>	•

## Climatisation/réfrigérateur

<b>Méthode de contrôle de la température de la climatisation</b>	• Climatisation automatique
<b>Climatisation indépendante arrière</b>	•
<b>Bouches d'aération des sièges arrière</b>	•
<b>Contrôle de zone de température</b>	•
<b>Purificateur d'air pour voiture</b>	•
<b>Filtre PM2.5 d'habitacle</b>	•
<b>Générateur d'ions négatifs</b>	•

## Sécurité passive

<b>Airbag conducteur/passager</b>	Principal •/Vice •
<b>Airbags latéraux avant/arrière</b>	• Avant/arrière •
<b>Airbags de tête avant/arrière (airbags rideaux)</b>	• Avant/arrière •

## Frein de roue

<b>Type de freins avant</b>	Ventilation à disque
<b>Type de freins arrière</b>	Type de disque
<b>Type de frein de stationnement</b>	Voiture de stationnement électronique
<b>Dimensions des pneus avant</b>	235/50 R18
<b>Dimensions des pneus arrière</b>	235/50 R18
<b>Dimensions de la roue de secours</b>	Non pleine taille

## Audio/Éclairage intérieur

<b>Nombre de locuteurs</b>	• 9 haut-parleurs ○ 13 haut-parleurs
<b>Éclairage d'ambiance intérieur</b>	• 72 couleurs
<b>Lampe de lecture tactile</b>	•

## Fonctions de conduite

<b>Affichage des informations de trafic de navigation</b>	•
<b>Assistance de voie</b>	•
<b>Système d'assistance au maintien de la voie</b>	•
<b>Système de régulateur de vitesse</b>	• Croisière adaptative à pleine vitesse
<b>Système de navigation par satellite</b>	•
<b>Alerte de trafic transversal arrière</b>	•
<b>Reconnaissance des panneaux de signalisation routière</b>	•
<b>Assistance au stationnement</b>	○

## Éclairage extérieur

<b>Source de lumière de croisement</b>	•LED
<b>Source lumineuse de feux de route</b>	•LED
<b>Feux de jour à LED</b>	•
<b>Feux de route et de croisement adaptatifs</b>	•
<b>Phares automatiques</b>	•
<b>Feux de brouillard avant</b>	•LED
<b>Phares réglables en hauteur</b>	•
<b>Délai d'extinction des phares</b>	•
<b>Clignotant</b>	•

## Rétroviseurs extérieurs

## Rétroviseurs extérieurs (suite)

<b>Fonction rétroviseur extérieur</b>	<ul style="list-style-type: none"><li>• Réglage électrique;</li><li>• pliage électrique;</li><li>• mémoire du rétroviseur;</li><li>• chauffage du rétroviseur;</li><li>• renversement automatique;</li><li>• pliage automatique de la voiture de verrouillage</li></ul>
---------------------------------------	---

## Apparence/antivol

<b>Matériau de la jante</b>	<ul style="list-style-type: none"><li>• Alliage d'aluminium</li></ul>
<b>Coffre électrique</b>	<ul style="list-style-type: none"><li>•</li></ul>
<b>Antidémarrage électronique du moteur</b>	<ul style="list-style-type: none"><li>•</li></ul>
<b>Système de verrouillage centralisé dans la voiture</b>	<ul style="list-style-type: none"><li>•</li></ul>
<b>Type de clé</b>	<ul style="list-style-type: none"><li>• Clé de télécommande</li></ul>
<b>Système de démarrage sans clé</b>	<ul style="list-style-type: none"><li>•</li></ul>
<b>Fonction d'entrée sans clé</b>	<ul style="list-style-type: none"><li>• Première rangée</li></ul>
<b>Coffre mains libres</b>	<ul style="list-style-type: none"><li>•</li></ul>
<b>Mémoire de position du coffre électrique</b>	<ul style="list-style-type: none"><li>•</li></ul>
<b>Galerie de toit</b>	<ul style="list-style-type: none"><li>•</li></ul>
<b>Fonction de démarrage à distance</b>	<ul style="list-style-type: none"><li>•</li></ul>

## Puits de lumière/Verre

<b>Type de toit ouvrant</b>	<ul style="list-style-type: none"><li>• Peut ouvrir la lucarne panoramique</li></ul>
<b>Vitres électriques avant/arrière</b>	<ul style="list-style-type: none"><li>• Avant/arrière •</li></ul>
<b>Fonction de levage de vitre à une touche</b>	<ul style="list-style-type: none"><li>• Véhicule complet</li></ul>
<b>Fonction anti-pincement de fenêtre</b>	<ul style="list-style-type: none"><li>•</li></ul>
<b>Miroir de maquillage pour voiture</b>	<ul style="list-style-type: none"><li>• Lumière de conduite principale;</li><li>• Lumière de copilote</li></ul>
<b>Essuie-glace arrière</b>	<ul style="list-style-type: none"><li>•</li></ul>
<b>Fonction d'essuie-glace avec capteur de pluie</b>	<ul style="list-style-type: none"><li>• Induction des précipitations</li></ul>

## Couleur intérieure et extérieure

<b>Couleur extérieure</b>	Bleu bolivien #82AAFA Gris de Seine #5A5A6E Alpes blanches #FAFBFC Moller Beach Argent #DCDCDC Sahara brun #783C1E
---------------------------	--

## Couleur intérieure et extérieure (suite)

Couleur intérieure	Cognac brun #3C0A0A
--------------------	---------------------

## Volant/rétroviseur intérieur

Matériau du volant	• Cortex
Réglage de la position du volant	• Ajustement manuel de haut en bas
Volant multifonction	•
Volant chauffant	-
Mémoire du volant	-
Écran d'affichage de l'ordinateur de bord	• Couleur
Tableau de bord LCD complet	-
Taille de l'instrument LCD	• 7 pouces
Fonction rétroviseur intérieur	• Antiéblouissement automatique
Affichage numérique tête haute HUD	○

## Configuration intelligente

Services de voiture connectée	•
Mises à jour OTA	•
Suppression active du bruit	○

## Contrôle de la conduite

Commutateur de mode de conduite	• Sport; • Économie; • Norme/Confort
Stationnement automatique	•
Aide au démarrage en côte	•
Technologie de démarrage et d'arrêt du moteur	•

## Matériel de conduite

Radar de stationnement avant/arrière	Avant ○/Après •
Système de caméras d'aide à la conduite	• Image panoramique à 360 degrés

## Recharge en voiture

## Recharge en voiture (suite)

<b>Port multimédia/de chargement</b>	•USB
<b>Nombre de ports USB/ Type-C</b>	• 2 à l'avant/5 à l'arrière
<b>Fonction de chargement sans fil pour téléphone portable</b>	• Première rangée

## Forfait optionnel

<b>Forfait optionnel</b>	Pack relaxant et intelligent (6 Siège) (1 Yuan Contient HUD Parking automatique Radar de stationnement avant) J'aime facilement profiter du sac (7 Siège) (1 Yuan Contient HUD Parking automatique Radar de stationnement avant 7.2 Les canaux 13 Haut-parleur ANC)
--------------------------	---

---

"●" = Équipement de série

"-" = Non disponible

"○" = Équipement en option.

Remarque : Il s'agit de véhicules du marché chinois. La couverture de garantie n'est pas disponible en dehors de la Chine.