

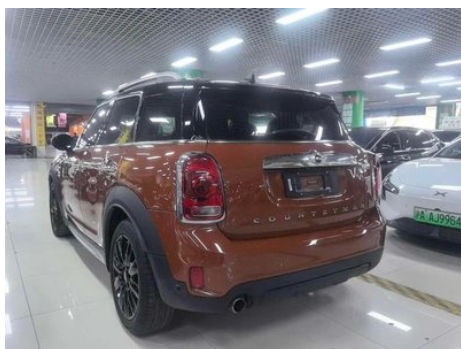
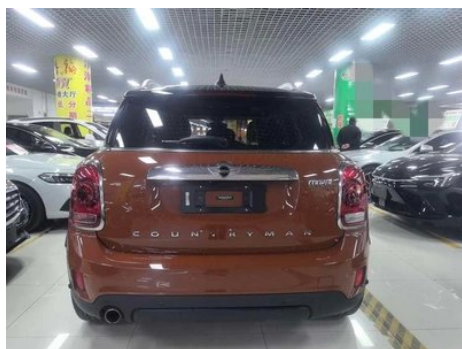
# Informe de Detalles del Vehículo

## MINI COUNTRYMAN 2017 1.5T COOPER ALL4

### Información Básica

Marca	<b>MINI</b>
Kilometraje	<b>59,000 km</b>
Color	<b>Naranja</b>
Primera matriculación	<b>2018-01-01</b>
Número de transferencias	<b>0</b>

### Imágenes del Vehículo





## Condición del Vehículo

1. Asiento del conductor, Desgaste.

## Información de Configuración

### Información del modelo

<b>Nombre del modelo</b>	MINI COUNTRYMAN 2017 1.5T COOPER ALL4
<b>Fecha de lanzamiento</b>	2017.02

### Parámetros básicos

<b>Categoría del vehículo</b>	SUV compacto
<b>Tipo de energía</b>	Gasolina
<b>Potencia máxima (kW)</b>	100
<b>Par máximo (N·m)</b>	220
<b>Transmisión</b>	8 velocidades
<b>Tipo de carrocería</b>	SUV
<b>Motor</b>	1.5T 136 caballos de fuerza L3
<b>Dimensiones (LxAxA) (mm)</b>	4310*1822*1616
<b>Aceleración 0-100 km/h (s)</b>	9.8
<b>Velocidad máxima (km/h)</b>	197
<b>Peso en vacío (kg)</b>	1628
<b>Peso máximo autorizado (kg)</b>	-
<b>Consumo combinado NEDC (L/100 km)</b>	6.8

### motor

<b>Modelo de motor</b>	-
<b>Cilindrada (mL)</b>	1499
<b>Cilindrada (L)</b>	1.5
<b>Tipo de admisión</b>	Turbo
<b>Configuración de cilindros</b>	L

## motor (continuación)

<b>Número de cilindros</b>	3
<b>Válvulas por cilindro</b>	4
<b>Distribución</b>	DOHC
<b>Potencia máxima (CV)</b>	136
<b>Régimen de potencia máxima (rpm)</b>	4400-6000
<b>Régimen de par máximo (rpm)</b>	1400-4300
<b>Potencia neta máxima (kW)</b>	-
<b>Octanaje</b>	95.
<b>Sistema de alimentación</b>	Spray directo
<b>Material de culata</b>	Aleación de aluminio
<b>Material de bloque motor</b>	Aleación de aluminio
<b>Disposición del motor</b>	Horizontal

## Pantalla/Sistema

<b>Pantalla a color de control central</b>	•
<b>Tamaño de la pantalla de infoentretenimiento</b>	•6,5 pulgadas; ○8,8 pulgadas
<b>Bluetooth/Teléfono integrado</b>	•

## Cuerpo

<b>Longitud (mm)</b>	4310
<b>Anchura (mm)</b>	1822
<b>Altura (mm)</b>	1616
<b>Distancia entre ejes (mm)</b>	2670
<b>Vía delantera (mm)</b>	-
<b>Vía trasera (mm)</b>	-
<b>Altura libre con carga (mm)</b>	158
<b>Tipo de apertura de puertas</b>	-
<b>Número de puertas</b>	5
<b>Número de plazas</b>	5
<b>Capacidad del depósito (L)</b>	61

## Cuerpo (continuación)

<b>Volumen del tronco (L)</b>	450-1390
<b>Coefficiente aerodinámico (Cx)</b>	-

## Caja de cambios

<b>Abreviatura</b>	8 velocidades
<b>Número de marchas</b>	8
<b>Tipo de transmisión</b>	Transmisión automática con modo manual (AT)

## Dirección del chasis

<b>Tipo de tracción</b>	Motor delantero, tracción total (F-AWD)
<b>Tracción en las cuatro ruedas</b>	Tracción a las cuatro ruedas oportuna
<b>Estructura diferencial central</b>	Embrague multidisco
<b>Tipo de suspensión delantera</b>	Suspensión independiente MacPherson
<b>Tipo de suspensión trasera</b>	Suspensión independiente multibrazo
<b>Tipo de dirección asistida</b>	Asistencia eléctrica
<b>Estructura corporal</b>	Tipo de carga

## Configuración del asiento

<b>Ajuste del asiento principal</b>	<ul style="list-style-type: none"><li>• Ajuste delantero y trasero;</li><li>• Ajuste del respaldo;</li><li>• Ajuste de altura (2-dirección)</li></ul>
<b>Método de ajuste del coasiento</b>	<ul style="list-style-type: none"><li>• Ajuste delantero y trasero;</li><li>• Ajuste del respaldo</li></ul>
<b>Ajuste eléctrico del asiento del conductor y del pasajero.</b>	Principal •/Vice •
<b>Funciones del asiento delantero</b>	<input type="radio"/> Calefacción (USD 662)
<b>Función de memoria del asiento eléctrico</b>	<ul style="list-style-type: none"><li>•</li></ul>
<b>Botones ajustables en la parte trasera del asiento del pasajero delantero</b>	-
<b>Ajuste del asiento de la segunda fila</b>	<ul style="list-style-type: none"><li>• Ajuste delantero y trasero;</li><li>• Ajuste del respaldo</li></ul>
<b>Asiento trasero plegable</b>	<ul style="list-style-type: none"><li>• Proporción hacia abajo</li></ul>

## Configuración del asiento (continuación)

<b>Apoyabrazos central delantero/trasero</b>	Antes •/después •
<b>Portavasos trasero</b>	•
<b>Asientos de estilo deportivo</b>	•

## Seguridad activa

<b>Sistema antibloqueo de frenos (ABS)</b>	•
<b>Distribución electrónica de frenado (EBD/CBC)</b>	•
<b>Sistema de asistencia a la frenada (EBA/BAS/BA)</b>	•
<b>Sistema de control de tracción (ASR/TCS/TRC)</b>	•
<b>Control electrónico de estabilidad (ESC/ESP/DSC)</b>	•
<b>Sistema de monitorización de presión de neumáticos (TPMS)</b>	•
<b>Recordatorio de cinturón de seguridad</b>	•
<b>Anclajes ISOFIX para sillas infantiles</b>	•
<b>Sistema de aviso de cambio involuntario de carril (LDWS)</b>	-
<b>Frenado autónomo de emergencia (AEB)</b>	-
<b>Detector de fatiga del conductor</b>	-

## Aire acondicionado/refrigerador

<b>Método de control de temperatura del aire acondicionado</b>	• Aire acondicionado manual; ○ Aire acondicionado automático (USD 662)
<b>Climatización independiente trasera</b>	-
<b>Ventilaciones de aire del asiento trasero</b>	-
<b>Control de zona de temperatura</b>	○
<b>Purificador de aire para coche</b>	-

## Aire acondicionado/refrigerador (continuación)

<b>Filtro PM2.5 para el habitáculo</b>	-
--	---

## Seguridad pasiva

<b>Bolsa de aire del conductor y del pasajero</b>	Principal •/Vice •
<b>Airbags laterales delanteros y traseros</b>	Antes •/después-
<b>Airbags de cabeza delanteros y traseros (airbags de cortina)</b>	Antes •/después •
<b>Neumáticos run-flat</b>	•

## Freno de rueda

<b>Tipo de frenos delanteros</b>	Tipo de disco de ventilación
<b>Tipo de frenos traseros</b>	Tipo de disco
<b>Tipo de freno de estacionamiento</b>	Estacionado electrónico
<b>Tamaño de neumáticos delanteros</b>	-
<b>Tamaño de neumáticos traseros</b>	205/55 R17
<b>Tamaño de la rueda de repuesto</b>	Ninguno

## Audio/Iluminación interior

<b>Marca del altavoz</b>	○ Harman/Kardon Harman Kardon (USD 1,176)
<b>Número de hablantes</b>	•6-7 altavoces; ○8-9 altavoces
<b>Iluminación ambiental interior</b>	•

## Funciones de conducción

<b>Pantalla de información de tráfico de navegación</b>	-
<b>Asistente de carril</b>	-
<b>Sistema de asistencia para mantenerse en el carril</b>	-
<b>Sistema de control de crucero</b>	• Control de crucero
<b>Sistema de navegación por satélite</b>	○
<b>Asistencia de estacionamiento</b>	○

## Iluminación exterior

## Iluminación exterior (continuación)

<b>Fuente de luz de cruce</b>	• Halógeno; ○ LED
<b>Fuente de luz de carretera</b>	• Halógeno; ○ LED
<b>Luces diurnas LED</b>	-
<b>Luces altas y bajas adaptativas</b>	-
<b>Faros automáticos</b>	•
<b>luces antiniebla delanteras</b>	•
<b>Faros delanteros regulables en altura</b>	•
<b>Retardo de apagado de los faros</b>	-
<b>Encender las luces delanteras</b>	○

## Espejos exteriores

<b>Función del espejo exterior</b>	• Ajuste eléctrico; ○ Plegado eléctrico; • Memoria para los espejos retrovisores; • Calefacción de los espejos retrovisores; ○ Antideslumbrante automático (USD 147)
------------------------------------	--

## Apariencia/antirrobo

<b>Material de la llanta</b>	• Aleación de aluminio
<b>Baúl eléctrico</b>	○
<b>inmovilizador electrónico del motor</b>	•
<b>Sistema de cierre centralizado en el coche</b>	•
<b>Tipo de clave</b>	• Llave de control remoto
<b>Sistema de arranque sin llave</b>	•
<b>Función de entrada sin llave</b>	○
<b>Maletero manos libres</b>	○
<b>Baca de techo</b>	•

## Tragaluz/Vidrio

<b>Tipo de techo solar</b>	• Techo corredizo eléctrico
<b>Elevavinas eléctricos delanteros y traseros</b>	Antes •/después •

## Tragaluz/Vidrio (continuación)

<b>Función de elevación de ventana con un solo toque</b>	<ul style="list-style-type: none"><li>• Coche completo</li></ul>
<b>Función anti-pinzamiento de ventana</b>	<ul style="list-style-type: none"><li>•</li></ul>
<b>Espejo de maquillaje para coche</b>	<ul style="list-style-type: none"><li>•</li></ul>
<b>Limpiaparabrisas trasero</b>	<ul style="list-style-type: none"><li>•</li></ul>
<b>Función de limpiaparabrisas con sensor de lluvia</b>	<ul style="list-style-type: none"><li>•</li></ul>

## Color interior y exterior

<b>Color exterior</b>	Plata brillante: #8F8F85; Rojo pimienta: #C20016; Negro medianoche: #020506; Brillante, Blanco, #D2DBE0; Verde británico: #003C1A; Azul piedra dorada: #000335; Marrón castaño: #412014; Azul isla: #005F80; Gris superficie lunar: #5C5E5F
<b>Color interior</b>	Negro carbón: #000000

## Volante/espejo interior

<b>Material del volante</b>	<ul style="list-style-type: none"><li>• Corteza</li></ul>
<b>Ajuste de la posición del volante</b>	<ul style="list-style-type: none"><li>• Ajuste manual hacia arriba y hacia abajo</li></ul>
<b>Volante multifunción</b>	<ul style="list-style-type: none"><li>•</li></ul>
<b>Volante calefactado</b>	-
<b>Memoria del volante</b>	-
<b>Pantalla de visualización de la computadora de viaje</b>	<ul style="list-style-type: none"><li>•</li></ul>
<b>Panel de instrumentos LCD completo</b>	-
<b>Función del espejo retrovisor interior</b>	<input type="radio"/> Antideslumbrante automático (USD 221)
<b>Pantalla digital de visualización frontal HUD</b>	<input type="radio"/>

## Configuración inteligente

<b>Servicios de coche conectado</b>	-
<b>Actualizaciones OTA</b>	-

## Control de conducción

## Control de conducción (continuación)

<b>Estacionamiento automático</b>	-
<b>Asistencia de arranque en pendiente</b>	•
<b>Función de suspensión variable</b>	○ Regulación de la dureza de la suspensión (USD 735)
<b>Tecnología de arranque y parada del motor</b>	•

## Hardware de conducción

<b>Radar de estacionamiento delantero/trasero</b>	Antes ○/después •
<b>Sistema de cámaras de asistencia a la conducción</b>	○ Imagen de marcha atrás

## Carga en el coche

<b>Puerto multimedia/de carga</b>	•USB;•AUX
<b>Función de carga inalámbrica del teléfono móvil</b>	○

---

"●" = Equipamiento de serie

"-" = No disponible

"○" = Equipamiento opcional.

Nota: Estos son vehículos del mercado chino. La cobertura de garantía no está disponible fuera de China.