

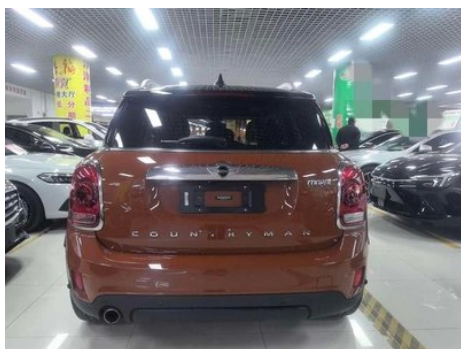
# Rapport de Détail du Véhicule

## MINI COUNTRYMAN 2017 1.5T COOPER ALL4

### Informations de Base

Marque	<b>MINI</b>
Kilométrage	<b>59,000 km</b>
Couleur	<b>Orange</b>
Première immatriculation	<b>2018-01-01</b>
Nombre de transferts	<b>0</b>

### Images du Véhicule





## État du Véhicule

1. Siège conducteur, Usure.

## Informations de Configuration

### Informations sur le modèle

<b>Nom du modèle</b>	MINI COUNTRYMAN 2017 1.5T COOPER ALL4
<b>Date de lancement</b>	2017.02

### Paramètres de base

<b>Catégorie du véhicule</b>	SUV compact
<b>Type d'énergie</b>	Essence
<b>Puissance maximale (kW)</b>	100
<b>Couple maximal (N·m)</b>	220
<b>Transmission</b>	8 bras auto-intégré
<b>Type de carrosserie</b>	SUV
<b>Moteur</b>	1,5 L 136 chevaux L3
<b>Dimensions (L×I×H) (mm)</b>	4310*1822*1616
<b>Accélération 0-100 km/h (s)</b>	9.8
<b>Vitesse maximale (km/h)</b>	197
<b>Poids à vide (kg)</b>	1628
<b>Poids total autorisé en charge (kg)</b>	-
<b>Consommation mixte NEDC (L/100 km)</b>	6.8

### moteur

<b>Référence moteur</b>	-
<b>Cylindrée (mL)</b>	1499
<b>Cylindrée (L)</b>	1.5
<b>Type d'admission</b>	Turbo
<b>Configuration des cylindres</b>	L

## moteur (suite)

<b>Nombre de cylindres</b>	3
<b>Soupapes par cylindre</b>	4
<b>Distribution</b>	DOHC
<b>Puissance maximale (ch)</b>	136
<b>Régime de puissance maxi (tr/min)</b>	4400-6000
<b>Régime de couple maxi (tr/min)</b>	1400-4300
<b>Puissance nette maximale (kW)</b>	-
<b>Indice d'octane</b>	Numéro 95
<b>Système d'alimentation</b>	Pulvérisation directe
<b>Matériau de culasse</b>	Alliage d'aluminium
<b>Matériau de bloc-moteur</b>	Alliage d'aluminium
<b>Disposition du moteur</b>	Horizontal

## Écran/Système

<b>Écran couleur de contrôle central</b>	•
<b>Taille de l'écran d'infodivertissement</b>	•6,5 pouces; ○8,8 pouces
<b>Bluetooth/Téléphone embarqué</b>	•

## Corps

<b>Longueur (mm)</b>	4310
<b>Largeur (mm)</b>	1822
<b>Hauteur (mm)</b>	1616
<b>Empattement (mm)</b>	2670
<b>Voie avant (mm)</b>	-
<b>Voie arrière (mm)</b>	-
<b>Garde au sol en charge (mm)</b>	158
<b>Type d'ouverture des portes</b>	-
<b>Nombre de portes</b>	5
<b>Nombre de places</b>	5
<b>Capacité du réservoir (L)</b>	61
<b>Volume du coffre (L)</b>	450-1390

## Corps (suite)

<b>Coefficient de traînée (Cx)</b>	-
------------------------------------	---

## Boîte de vitesse

<b>Abréviation</b>	8 bras auto-intégré
<b>Nombre de rapports</b>	8
<b>Type de transmission</b>	Transmission automatique avec mode manuel (AT)

## Direction du châssis

<b>Type de transmission</b>	Moteur avant, transmission intégrale (F-AWD)
<b>Quatre roues motrices</b>	Quatre roues motrices en temps opportun
<b>Structure différentielle centrale</b>	Embrayage multi-feuilles
<b>Type de suspension avant</b>	Suspension indépendante MacPherson
<b>Type de suspension arrière</b>	Suspension indépendante multi-bras
<b>Type de direction assistée</b>	Aide électrique
<b>Structure du corps</b>	Chargé

## Configuration des sièges

<b>Réglage du siège principal</b>	<ul style="list-style-type: none"><li>• Réglage avant et arrière;</li><li>• Réglage dossier;</li><li>• Réglage haut et bas (2 direction)</li></ul>
<b>Méthode de réglage du siège arrière</b>	<ul style="list-style-type: none"><li>• Ajustement avant et arrière;</li><li>• Réglage du dossier</li></ul>
<b>Réglage électrique du siège conducteur et du siège passager</b>	Principal •/Vice •
<b>Fonctions des sièges avant</b>	<input type="radio"/> Chauffage (USD 662)
<b>Fonction mémoire du siège électrique</b>	<ul style="list-style-type: none"><li>•</li></ul>
<b>Boutons de réglage arrière du siège passager avant</b>	-
<b>Réglage du siège de la deuxième rangée</b>	<ul style="list-style-type: none"><li>• Ajustement avant et arrière;</li><li>• Réglage du dossier</li></ul>
<b>Banquette arrière rabattable</b>	<ul style="list-style-type: none"><li>• La proportion est abaissée</li></ul>
<b>Accoudoir central avant/arrière</b>	<ul style="list-style-type: none"><li>• Avant/arrière •</li></ul>

## Configuration des sièges (suite)

Porte-gobelet arrière	•
Sièges de style sportif	•

## Sécurité active

Système antiblocage des roues (ABS)	•
Répartiteur électronique de freinage (EBD/CBC)	•
Système d'assistance au freinage (EBA/BAS/BA)	•
Système antipatinage (ASR/TCS/TRC)	•
Contrôle électronique de stabilité (ESC/ESP/DSC)	•
Système de surveillance de la pression des pneus (TPMS)	•
Avertisseur de ceinture de sécurité	•
Fixations ISOFIX pour siège enfant	•
Système d'avertissement de franchissement de ligne (LDWS)	-
Système de freinage d'urgence autonome (AEB)	-
Détection de fatigue du conducteur	-

## Climatisation/réfrigérateur

Méthode de contrôle de la température de la climatisation	• Climatisation manuelle; ○ Climatisation automatique (USD 662)
Climatisation indépendante arrière	-
Bouches d'aération des sièges arrière	-
Contrôle de zone de température	○
Purificateur d'air pour voiture	-
Filtre PM2.5 d'habitacle	-

## Sécurité passive

## Sécurité passive (suite)

<b>Airbag conducteur/passager</b>	Principal •/Vice •
<b>Airbags latéraux avant/arrière</b>	Avant •/arrière-
<b>Airbags de tête avant/arrière (airbags rideaux)</b>	• Avant/arrière •
<b>Pneus run-flat</b>	•

## Frein de roue

<b>Type de freins avant</b>	Ventilation à disque
<b>Type de freins arrière</b>	Type de disque
<b>Type de frein de stationnement</b>	Voiture de stationnement électronique
<b>Dimensions des pneus avant</b>	-
<b>Dimensions des pneus arrière</b>	205/55 R17
<b>Dimensions de la roue de secours</b>	Aucun

## Audio/Éclairage intérieur

<b>Nom de marque du haut-parleur</b>	○ Harman/Kardon Hamankaton (USD 1,176)
<b>Nombre de locuteurs</b>	•6-7 haut-parleurs; ○8-9 haut-parleurs
<b>Éclairage d'ambiance intérieur</b>	•

## Fonctions de conduite

<b>Affichage des informations de trafic de navigation</b>	-
<b>Assistance de voie</b>	-
<b>Système d'assistance au maintien de la voie</b>	-
<b>Système de régulateur de vitesse</b>	• Croisière à vitesse fixe
<b>Système de navigation par satellite</b>	○
<b>Assistance au stationnement</b>	○

## Éclairage extérieur

<b>Source de lumière de croisement</b>	• Halogène; ○ LED
--	-------------------

## Éclairage extérieur (suite)

<b>Source lumineuse de feux de route</b>	• Halogène; ○ LED
<b>Feux de jour à LED</b>	-
<b>Feux de route et de croisement adaptatifs</b>	-
<b>Phares automatiques</b>	•
<b>Feux de brouillard avant</b>	•
<b>Phares réglables en hauteur</b>	•
<b>Délai d'extinction des phares</b>	-
<b>Allumer les phares</b>	○

## Rétroviseurs extérieurs

<b>Fonction rétroviseur extérieur</b>	• Réglage électrique; ○ Pliage électrique; • Mémoire de position du rétroviseur; • Chauffage des rétroviseurs; ○ Anti-éblouissement automatique (USD 147)
---------------------------------------	---

## Apparence/antivol

<b>Matériau de la jante</b>	• Alliage d'aluminium
<b>Coffre électrique</b>	○
<b>Antidémarrage électronique du moteur</b>	•
<b>Système de verrouillage centralisé dans la voiture</b>	•
<b>Type de clé</b>	• Clé de télécommande
<b>Système de démarrage sans clé</b>	•
<b>Fonction d'entrée sans clé</b>	○
<b>Coffre mains libres</b>	○
<b>Galerie de toit</b>	•

## Puits de lumière/Verre

<b>Type de toit ouvrant</b>	• Toit ouvrant électrique
<b>Vitres électriques avant/arrière</b>	• Avant/arrière •
<b>Fonction de levage de vitre à une touche</b>	• Toute la voiture
<b>Fonction anti-pincement de fenêtre</b>	•

## Puits de lumière/Verre (suite)

<b>Miroir de maquillage pour voiture</b>	•
<b>Essuie-glace arrière</b>	•
<b>Fonction d'essuie-glace avec capteur de pluie</b>	•

## Couleur intérieure et extérieure

<b>Couleur extérieure</b>	Argent de flux: #8F8F85; rouge de piment: # C20016; noir de minuit: #020506; brillant, Blanc, # D2DBE0; England Green: # 003C1A; Jin Shiqing: #000335; châtaignier brun: #412014; Island Blue: #005F80; Montres mensuels gris: # 5C5E5F
<b>Couleur intérieure</b>	Noir carbone: #000000

## Volant/rétroviseur intérieur

<b>Matériau du volant</b>	• Cortex
<b>Réglage de la position du volant</b>	• Ajustement manuel de haut en bas
<b>Volant multifonction</b>	•
<b>Volant chauffant</b>	-
<b>Mémoire du volant</b>	-
<b>Écran d'affichage de l'ordinateur de bord</b>	•
<b>Tableau de bord LCD complet</b>	-
<b>Fonction rétroviseur intérieur</b>	○ Anti-éblouissement automatique (USD 221)
<b>Affichage numérique tête haute HUD</b>	○

## Configuration intelligente

<b>Services de voiture connectée</b>	-
<b>Mises à jour OTA</b>	-

## Contrôle de la conduite

<b>Stationnement automatique</b>	-
<b>Aide au démarrage en côte</b>	•
<b>Fonction de suspension variable</b>	○ Réglage de la dureté de la suspension (USD 735)

## Contrôle de la conduite (suite)

<b>Technologie de démarrage et d'arrêt du moteur</b>	•
--	---

## Matériel de conduite

<b>Radar de stationnement avant/arrière</b>	Avant ○/Après •
<b>Système de caméras d'aide à la conduite</b>	○ Image inversée

## Recharge en voiture

<b>Port multimédia/de chargement</b>	•USB;•AUX
<b>Fonction de chargement sans fil pour téléphone portable</b>	○

---

"●" = Équipement de série

"-" = Non disponible

"○" = Équipement en option.

Remarque : Il s'agit de véhicules du marché chinois. La couverture de garantie n'est pas disponible en dehors de la Chine.