

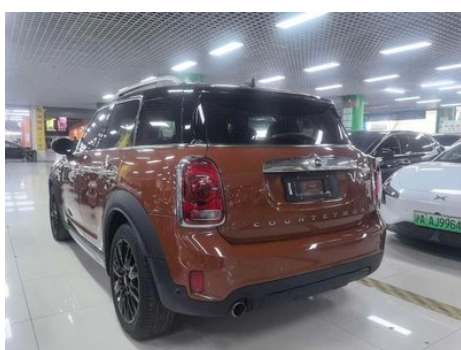
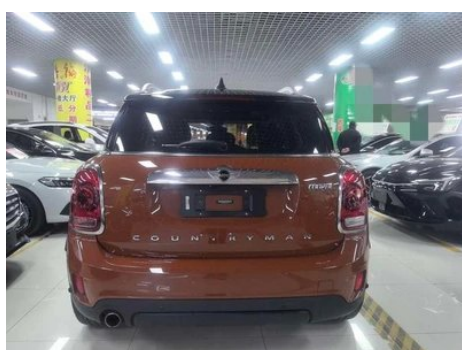
# Отчет о Деталях Автомобиля

## MINI COUNTRYMAN 2017 1.5T COOPER ALL4

### Основная Информация

|                    |            |
|--------------------|------------|
| Марка              | MINI       |
| Пробег             | 59,000 km  |
| Цвет               | Оранжевый  |
| Первая регистрация | 2018-01-01 |
| Количество передач | 0          |

### Изображения Автомобиля





## Состояние Автомобиля

1. Водительское сиденье, Износ.

## Информация о Конфигурации

### Информация о модели

|                            |                                       |
|----------------------------|---------------------------------------|
| <b>Наименование модели</b> | MINI COUNTRYMAN 2017 1.5T COOPER ALL4 |
| <b>Дата выпуска</b>        | 2017.02                               |

### Основные параметры

|   |                            |
|---|----------------------------|
| <b>Класс автомобиля</b>                       | Компактный внедорожник     |
| <b>Тип энергии</b>                            | Бензин                     |
| <b>Максимальная мощность (кВт)</b>            | 100                        |
| <b>Максимальный крутящий момент (Н·м)</b>     | 220                        |
| <b>Трансмиссия</b>                            | 8 ручных передач           |
| <b>Тип кузова</b>                             | SUV                        |
| <b>Двигатель</b>                              | 1,5 л 136 лошадиных сил L3 |
| <b>Габариты (Д×Ш×В) (мм)</b>                  | 4310*1822*1616             |
| <b>Разгон 0-100 км/ч (с)</b>                  | 9.8                        |
| <b>Максимальная скорость (км/ч)</b>           | 197                        |
| <b>Снаряженная масса (кг)</b>                 | 1628                       |
| <b>Полная масса (кг)</b>                      | -                          |
| <b>Расход топлива по циклу NEDC (л/100км)</b> | 6.8                        |

### двигатель

|                             |             |
|-----------------------------|-------------|
| <b>Модель двигателя</b>     | -           |
| <b>Рабочий объем (мл)</b>   | 1499        |
| <b>Рабочий объем (л)</b>    | 1.5         |
| <b>Тип впуска</b>           | Турбонаддув |
| <b>Компоновка цилиндров</b> | L           |

## двигатель (продолжение)

|  |                   |
|--|-------------------|
| Количество цилиндров                             | 3                 |
| Клапанов на цилиндр                              | 4                 |
| Газораспределительный механизм                   | DOHC              |
| Максимальная мощность (л.с.)                     | 136               |
| Обороты максимальной мощности (об/мин)           | 4400-6000         |
| Обороты максимального крутящего момента (об/мин) | 1400-4300         |
| Максимальная полезная мощность (кВт)             | -                 |
| Октановое число                                  | Номер 95          |
| Система подачи топлива                           | Прямой впрыск     |
| Материал головки блока цилиндров                 | Алюминиевый сплав |
| Материал блока цилиндров                         | Алюминиевый сплав |
| Компоновка двигателя                             | Горизонтальное    |

## Экран/Система

|   |                        |
|---|------------------------|
| Центральный экран управления цветной                | •                      |
| Размер экрана информационно-развлекательной системы | •6,5 дюйма; ○8,8 дюйма |
| Bluetooth/ Автомобильный телефон                    | •                      |

## Тело

|   |      |
|---|------|
| Длина (мм)                                | 4310 |
| Ширина (мм)                               | 1822 |
| Высота (мм)                               | 1616 |
| Колесная база (мм)                        | 2670 |
| Передняя колея (мм)                       | -    |
| Задняя колея (мм)                         | -    |
| Дорожный просвет при полной загрузке (мм) | 158  |
| Тип открывания дверей                     | -    |
| Количество дверей                         | 5    |

## Тело (продолжение)

|  |          |
|--|----------|
| Количество мест                                  | 5        |
| Объем топливного бака (л)                        | 61       |
| Объем багажника (л)                              | 450-1390 |
| Коэффициент аэродинамического сопротивления (Cd) | -        |

## Коробка передач

|                    |  |
|--------------------|--|
| Аббревиатура       | 8 ручных передач                                     |
| Количество передач | 8  |
| Тип трансмиссии    | Автоматическая коробка передач с ручным режимом (AT) |

## Рулевое управление шасси

|  |   |
|--|---|
| Тип привода                            | Переднемоторный, полноприводный (F-AWD) |
| Полный привод                          | Своевременный полный привод             |
| Центральная дифференциальная структура | Многодисковое сцепление                 |
| Тип передней подвески                  | Независимая подвеска McPherson          |
| Тип задней подвески                    | Множатная независимая подвеска          |
| Тип усилителя руля                     | Электрический усилитель                 |
| Строение тела                          | Несущая                                 |

## Конфигурация сидений

|  |  |
|--|--|
| Регулировка основного сиденья                          | • Регулировка вперед и назад; • регулировка спинки; • регулировка высоты (2) |
| Метод регулировки совместного сиденья                  | • Регулировка вперед и назад; • регулировка спинки                           |
| Электрорегулировка сиденья водителя и пассажира        | Мастер •/Заместитель •   |
| Функции передних сидений                               | ○ Отопление (USD 662)  |
| Функция памяти электрических сидений                   | •  |
| Кнопки регулировки заднего сиденья переднего пассажира | -  |

## Конфигурация сидений (продолжение)

|  |  |
|--|--|
| <b>Регулировка сидений второго ряда</b>        | <ul style="list-style-type: none"><li>• Регулировка вперед и назад; • регулировка спинки</li></ul> |
| <b>Заднее сиденье складное</b>                 | <ul style="list-style-type: none"><li>• Пропорциональное опускание</li></ul>                       |
| <b>Передний/задний центральный подлокотник</b> | До •/после •   |
| <b>Задний подстаканник</b>                     | <ul style="list-style-type: none"><li>•</li></ul>  |
| <b>Сиденья спортивного типа</b>                | <ul style="list-style-type: none"><li>•</li></ul>  |

## Активная безопасность

|   |   |
|---|---|
| <b>Антиблокировочная система (ABS)</b>                      | <ul style="list-style-type: none"><li>•</li></ul> |
| <b>Электронное распределение тормозных усилий (EBD/CBC)</b> | <ul style="list-style-type: none"><li>•</li></ul> |
| <b>Система экстренного торможения (EBA/BAS/BA)</b>          | <ul style="list-style-type: none"><li>•</li></ul> |
| <b>Система контроля тяги (ASR/TCS/TRC)</b>                  | <ul style="list-style-type: none"><li>•</li></ul> |
| <b>Система курсовой устойчивости (ESC/ESP/DSC)</b>          | <ul style="list-style-type: none"><li>•</li></ul> |
| <b>Система контроля давления в шинах (TPMS)</b>             | <ul style="list-style-type: none"><li>•</li></ul> |
| <b>Система напоминания о ремне безопасности</b>             | <ul style="list-style-type: none"><li>•</li></ul> |
| <b>Крепления ISOFIX для детских кресел</b>                  | <ul style="list-style-type: none"><li>•</li></ul> |
| <b>Система предупреждения о съезде с полосы (LDWS)</b>      | -   |
| <b>Система автономного экстренного торможения (АЕВ)</b>     | -   |
| <b>Система обнаружения усталости водителя</b>               | -   |

## Кондиционер/холодильник

|  |  |
|--|--|
| <b>Метод регулирования температуры в системе кондиционирования воздуха</b> | <ul style="list-style-type: none"><li>• Ручной кондиционер; ○ автоматический кондиционер (USD 662)</li></ul> |
|--|--|

## Кондиционер/холодильник (продолжение)

|   |   |
|---|---|
| Независимая система климат-контроля для задних пассажиров | - |
| Вентиляционные отверстия на задних сиденьях               | - |
| Контроль температурной зоны                               | ○ |
| Автомобильный очиститель воздуха                          | - |
| Салонный фильтр PM2.5                                     | - |

## Пассивная безопасность

|  |                        |
|--|------------------------|
| Подушка безопасности водителя/пассажира                                    | Мастер •/Заместитель • |
| Передние/задние боковые подушки безопасности                               | До •/после-            |
| Подушки безопасности для защиты головы спереди/сзади (шторки безопасности) | До •/после •           |
| Шины Run-Flat  | •                      |

## Колесный тормоз

|                         |                                |
|-------------------------|--------------------------------|
| Тип передних тормозов   | Вентиляционный диск            |
| Тип задних тормозов     | Дисковый                       |
| Тип стояночного тормоза | Электронный стоячий автомобиль |
| Размер передних шин     | -                              |
| Размер задних шин       | 205/55 R17                     |
| Размер запасного колеса | Нет.                           |

## Аудио/Внутреннее освещение

|                                 |   |
|---------------------------------|---|
| Название бренда динамика        | ○ Harman/Kardon Хаманкартон (USD 1,176) |
| Количество говорящих            | •6-7 динамиков; ○8-9 динамиков          |
| Внутреннее окружающее освещение | •                                       |

## Функции вождения

|   |   |
|---|---|
| Навигационный дисплей дорожной информации | - |
| Помощь в удержании полосы движения        | - |

## Функции вождения (продолжение)

|                                       |                                   |
|---------------------------------------|-----------------------------------|
| Система помощи при движении по полосе | -                                 |
| Система круиз-контроля                | • Круиз с фиксированной скоростью |
| Спутниковая навигационная система     | ○                                 |
| Помощь при парковке                   | ○                                 |

## Внешнее освещение

|                                   |                  |
|-----------------------------------|------------------|
| Источник света ближнего света     | • Галоген; ○ LED |
| Источник света дальнего света     | • Галоген; ○ LED |
| Светодиодные дневные ходовые огни | -                |
| Адаптивный дальний и ближний свет | -                |
| Автоматические фары               | •                |
| Передние противотуманные фары     | •                |
| Регулируемые по высоте фары       | •                |
| Задержка выключения фар           | -                |
| Поворот фар                       | ○                |

## Внешние зеркала

|                          |   |
|--------------------------|---|
| Функция внешнего зеркала | • Электрическая регулировка; ○ Электрическое складывание; • Память настроек зеркал; • Подогрев зеркал; ○ Автоматическое антибликовое покрытие (USD 147) |
|--------------------------|---|

## Внешний вид/противоугонное

|                                    |                                  |
|------------------------------------|----------------------------------|
| Материал обода                     | • Алюминиевый сплав              |
| Электрический багажник             | ○                                |
| Электронный иммобилайзер двигателя | •                                |
| Центральный замок в автомобиле     | •                                |
| Тип ключа                          | • Ключ дистанционного управления |
| Система бесключевого запуска       | •                                |

## Внешний вид/противоугонное (продолжение)

|                                    |   |
|------------------------------------|---|
| Функция бесключевого доступа       | ○ |
| Бесконтактное открывание багажника | ○ |
| Багажник на крышу                  | • |

## Мансардное окно/стекло

|  |                     |
|--|---------------------|
| Тип люка                                       | • Электрический люк |
| Передние/задние электрические стеклоподъемники | До •/после •        |
| Функция подъема окна одним нажатием            | • Вся машина        |
| Функция защиты от заземления окон              | •                   |
| Автомобильное зеркало для макияжа              | •                   |
| Задний дворник                                 | •                   |
| Функция стеклоочистителя с датчиком дождя      | •                   |

## Цвет интерьера и экстерьера

|             |  |
|-------------|--|
| Цвет кузова | Потоковое серебро: #8F8F85; перец красный: # C20016; Полночь черный: #020506; яркий, Белый, # D2DBE0; Британские зеленые: # 003C1A; Голубой камень: #000335; Каштан коричневый: #412014; Остров синий: #005F80; Лунный серый: # 5C5E5F |
| Цвет салона | Угольно-чёрный: #000000  |

## Рулевое колесо/внутреннее зеркало

|                                       |                                   |
|---------------------------------------|-----------------------------------|
| Материал рулевого колеса              | • Кора                            |
| Регулировка положения рулевого колеса | • Ручная регулировка вверх и вниз |
| Многофункциональное рулевое колесо    | •                                 |
| Подогрев рулевого колеса              | -                                 |
| Память рулевого колеса                | -                                 |

## Рулевое колесо/внутреннее зеркало (продолжение)

|  |  |
|--|--|
| Экран дисплея маршрутного компьютера     | •  |
| Полностью ЖК-панель приборов             | -  |
| Функция внутреннего зеркала заднего вида | <input type="radio"/> Автоматическое антибликовое покрытие (USD 221) |
| Цифровой дисплей HUD Head Up             | <input type="radio"/>  |

## Интеллектуальная конфигурация

|                                  |   |
|----------------------------------|---|
| Сервисы подключенного автомобиля | - |
| Обновления по воздуху (ОТА)      | - |

## Контроль вождения

|  |  |
|--|--|
| Автоматическая парковка                  | -  |
| Помощь при трогании на подъеме           | •  |
| Функция переменной подвески              | <input type="radio"/> Регулировка жёсткости подвески (USD 735) |
| Технология запуска и остановки двигателя | •  |

## Приводное оборудование

|                                   |  |
|-----------------------------------|--|
| Передний/задний парковочный радар | До <input type="radio"/> /после •              |
| Система видеопомощи при вождении  | <input type="radio"/> Изображение заднего хода |

## Зарядка в автомобиле

|  |                       |
|--|-----------------------|
| Мультимедийный/зарядный порт                     | •USB;•AUX             |
| Функция беспроводной зарядки мобильного телефона | <input type="radio"/> |

---

"●" = Стандартное оборудование

"▬" = Недоступно

"○" = Опциональное оборудование.

Примечание: Это автомобили для китайского рынка.  
Гарантийное покрытие недоступно за пределами Китая.