

# Отчет о Деталях Автомобиля

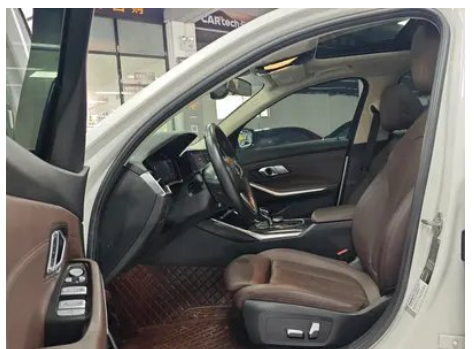
## BMW 3 Series 2022 325Li M Спортивный костюм

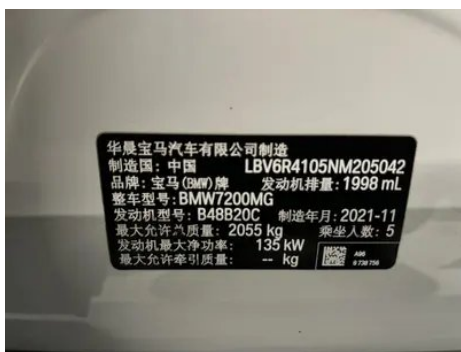
### Основная Информация

Марка	BMW
Пробег	68,600 km
Цвет	Белый
Первая регистрация	2022-02-01
Количество передач	0

### Изображения Автомобиля







## Состояние Автомобиля

1. Направляющие и каркас водительского сиденья, Следы демонтажа.
2. Направляющие и каркас переднего пассажирского сиденья, Следы демонтажа.

## Информация о Конфигурации

### Информация о модели

Наименование модели	BMW 3 Series 2022 325Li M Спортивный костюм
Дата выпуска	2021.08

### Основные параметры

Класс автомобиля	Автомобиль среднего размера
Тип энергии	Бензин
Максимальная мощность (кВт)	135
Максимальный крутящий момент (Н·м)	300
Трансмиссия	8 ручных передач
Тип кузова	Седан
Двигатель	2,0 л, 184 лошадиные силы, L4
Габариты (Д×Ш×В) (мм)	4829*1827*1463
Разгон 0-100 км/ч (с)	8.1
Максимальная скорость (км/ч)	235
Снаряженная масса (кг)	1610
Полная масса (кг)	2055
Расход топлива по циклу NEDC (л/100км)	6
Расход топлива по циклу WLTP (л/100км)	6.8

### двигатель

Модель двигателя	B48B20C
Рабочий объем (мл)	1998
Рабочий объем (л)	2.0

## двигатель (продолжение)

Тип впуска	Турбонаддув
Компоновка цилиндров	L
Количество цилиндров	4
Клапанов на цилиндр	4
Газораспределительный механизм	DOHC
Максимальная мощность (л.с.)	184
Обороты максимальной мощности (об/мин)	5000-6500
Обороты максимального крутящего момента (об/мин)	1350-4000
Максимальная полезная мощность (кВт)	135
Октановое число	Номер 95
Система подачи топлива	Прямой впрыск
Материал головки блока цилиндров	Алюминиевый сплав
Материал блока цилиндров	Алюминиевый сплав
Компоновка двигателя	Вертикальное

## Экран/Система

Центральный экран управления цветной	<ul style="list-style-type: none"><li>• Сенсорный ЖК-экран</li></ul>
Размер экрана информационно-развлекательной системы	<ul style="list-style-type: none"><li>• 10,25 дюйма</li></ul>
Bluetooth/Автомобильный телефон	<ul style="list-style-type: none"><li>•</li></ul>
Интеграция смартфона/Зеркалирование	<ul style="list-style-type: none"><li>• Поддержка CarPlay;</li><li>• Поддержка CarLife</li></ul>
Система управления с распознаванием голоса	<ul style="list-style-type: none"><li>• Мультимедийная система;</li><li>• навигация;</li><li>• телефон;</li><li>• кондиционер</li></ul>
Управление жестами	○(USD 397)

## Тело

Длина (мм)	4829
Ширина (мм)	1827

## Тело (продолжение)

Высота (мм)	1463
Колесная база (мм)	2961
Передняя колея (мм)	1583
Задняя колея (мм)	1599
Тип открывания дверей	Открытая дверь
Количество дверей	4
Количество мест	5
Объем топливного бака (л)	59
Объем багажника (л)	-
Коэффициент аэродинамического сопротивления (Cd)	-
Угол въезда (°)	17
Угол съезда (°)	18

## Коробка передач

Аббревиатура	8 ручных передач
Количество передач	8
Тип трансмиссии	Автоматическая коробка передач с ручным режимом (AT)

## Рулевое управление шасси

Тип привода	Переднемоторный, заднеприводный (FR)
Тип передней подвески	Двухшальная независимая подвеска McPherson
Тип задней подвески	Множатная независимая подвеска
Тип усилителя руля	Электрический усилитель
Строение тела	Несущая

## Конфигурация сидений

Материал сидений	• Имитация кожи
Регулировка основного сиденья	• Регулировка вперед-назад; • Регулировка спинки; • Регулировка по высоте (4 положения); • Регулировка подставки для ног

## Конфигурация сидений (продолжение)

<b>Метод регулировки совместного сиденья</b>	<ul style="list-style-type: none"><li>• Регулировка вперёд-назад; • Регулировка спинки; • Регулировка по высоте (4 положения); • Регулировка подставки для ног</li></ul>
<b>Электрорегулировка сиденья водителя и пассажира</b>	Мастер •/Заместитель •
<b>Функции передних сидений</b>	○ Нагревание
<b>Функция памяти электрических сидений</b>	<ul style="list-style-type: none"><li>• Водительское положение</li></ul>
<b>Кнопки регулировки заднего сиденья переднего пассажира</b>	-
<b>Передний/задний центральный подлокотник</b>	До •/после •
<b>Задний подстаканник</b>	<ul style="list-style-type: none"><li>•</li></ul>

## Активная безопасность

<b>Антиблокировочная система (ABS)</b>	<ul style="list-style-type: none"><li>•</li></ul>
<b>Электронное распределение тормозных усилий (EBD/CBC)</b>	<ul style="list-style-type: none"><li>•</li></ul>
<b>Система экстренного торможения (EBA/BAS/BA)</b>	<ul style="list-style-type: none"><li>•</li></ul>
<b>Система контроля тяги (ASR/TCS/TRC)</b>	<ul style="list-style-type: none"><li>•</li></ul>
<b>Система курсовой устойчивости (ESC/ESP/DSC)</b>	<ul style="list-style-type: none"><li>•</li></ul>
<b>Система контроля давления в шинах (TPMS)</b>	<ul style="list-style-type: none"><li>• Отображение давления в шинах</li></ul>
<b>Система напоминания о ремне безопасности</b>	<ul style="list-style-type: none"><li>• Передний ряд</li></ul>
<b>Крепления ISOFIX для детских кресел</b>	<ul style="list-style-type: none"><li>•</li></ul>
<b>Система предупреждения о съезде с полосы (LDWS)</b>	-

## Активная безопасность (продолжение)

Система автономного экстренного торможения (АЕВ)	•
Система обнаружения усталости водителя	•
Система экстренного вызова (eCall)	•

## Кондиционер/холодильник

Метод регулирования температуры в системе кондиционирования воздуха	• Автоматический кондиционер
Независимая система климат-контроля для задних пассажиров	•
Вентиляционные отверстия на задних сиденьях	•
Контроль температурной зоны	•
Автомобильный очиститель воздуха	-
Салонный фильтр PM2.5	•

## Пассивная безопасность

Подушка безопасности водителя/пассажира	Мастер •/Заместитель •
Передние/задние боковые подушки безопасности	До •/после-
Подушки безопасности для защиты головы спереди/сзади (шторки безопасности)	До •/после •
Шины Run-Flat	•
Пассивная защита пешеходов	•

## Колесный тормоз

Тип передних тормозов	Вентиляционный диск
Тип задних тормозов	Вентиляционный диск
Тип стояночного тормоза	Электронный стоячий автомобиль
Размер передних шин	225/45 R18
Размер задних шин	225/45 R18

## Колесный тормоз (продолжение)

Размер запасного колеса	Нет.
-------------------------	------

## Аудио/Внутреннее освещение

Количество говорящих	• 6 рогов; ○ 10 рогов (USD 471)
Внутреннее окружающее освещение	• 11 цветов

## Функции вождения

Навигационный дисплей дорожной информации	•
Помощь в удержании полосы движения	○
Система помощи при движении по полосе	-
Система круиз-контроля	• Круиз с фиксированной скоростью; ○ Адаптивный круиз (USD 588)
Спутниковая навигационная система	•
Система предупреждения о поперечном движении сзади	○
Помощь при парковке	-

## Внешнее освещение

Источник света ближнего света	•LED
Источник света дальнего света	•LED
Светодиодные дневные ходовые огни	•
Адаптивный дальний и ближний свет	○(USD 471)
Автоматические фары	•
Регулируемые по высоте фары	•
Задержка выключения фар	•
Поворот фар	•

## Внешние зеркала

## Внешние зеркала (продолжение)

<b>Функция внешнего зеркала</b>	<ul style="list-style-type: none"><li>• Электрическая регулировка;</li><li>• Электрический складной;</li><li>• Память зеркала заднего вида;</li><li>• Нагрев зеркала заднего вида;</li><li>• Автоматический поворот;</li></ul>
---------------------------------	--

## Внешний вид/противоугольное

<b>Материал обода</b>	<ul style="list-style-type: none"><li>• Алюминиевый сплав</li></ul>
<b>Электрический багажник</b>	<ul style="list-style-type: none"><li>•</li></ul>
<b>Электронный иммобилайзер двигателя</b>	<ul style="list-style-type: none"><li>•</li></ul>
<b>Центральный замок в автомобиле</b>	<ul style="list-style-type: none"><li>•</li></ul>
<b>Тип ключа</b>	<ul style="list-style-type: none"><li>• Ключ дистанционного управления</li></ul>
<b>Система бесключевого запуска</b>	<ul style="list-style-type: none"><li>•</li></ul>
<b>Функция бесключевого доступа</b>	<ul style="list-style-type: none"><li>• Вся машина</li></ul>
<b>Внешний вид комплекта</b>	<ul style="list-style-type: none"><li>• Спортивный стиль</li></ul>
<b>Бесконтактное открывание багажника</b>	<ul style="list-style-type: none"><li>•</li></ul>
<b>Функция удаленного запуска</b>	○
<b>Активная закрытая решетка</b>	<ul style="list-style-type: none"><li>•</li></ul>

## Мансардное окно/стекло

<b>Тип люка</b>	<ul style="list-style-type: none"><li>• Панорамный люк можно открыть</li></ul>
<b>Передние/задние электрические стеклоподъемники</b>	До •/после •
<b>Функция подъема окна одним нажатием</b>	<ul style="list-style-type: none"><li>• Вся машина</li></ul>
<b>Функция защиты от заземления окон</b>	<ul style="list-style-type: none"><li>•</li></ul>
<b>Автомобильное зеркало для макияжа</b>	<ul style="list-style-type: none"><li>• Освещение главного водителя;</li><li>• освещение второго пилота</li></ul>
<b>Задний дворник</b>	-
<b>Функция стеклоочистителя с датчиком дождя</b>	<ul style="list-style-type: none"><li>• Индуктивный тип дождя</li></ul>

## Цвет интерьера и экстерьера

## Цвет интерьера и экстерьера (продолжение)

<b>Цвет кузова</b>	Рудный белый: # E7E7E7; Castemi Silver: # C6C1B4; Portimang Blue: #1459A0; Melbourne Red: #610303; Углеродный черный: #232A30; Голд Золото: # E8D161
<b>Цвет салона</b>	Черный: #000000; Черный/Мокко: #000000/#423534; Черный/Вулкан Красный: #000000/#8A3D47

## Рулевое колесо/внутреннее зеркало

<b>Материал рулевого колеса</b>	<ul style="list-style-type: none"><li>• Натуральная кожа</li></ul>
<b>Регулировка положения рулевого колеса</b>	<ul style="list-style-type: none"><li>• Ручная регулировка вверх и вниз</li></ul>
<b>Многофункциональное рулевое колесо</b>	<ul style="list-style-type: none"><li>•</li></ul>
<b>Подогрев рулевого колеса</b>	-
<b>Память рулевого колеса</b>	-
<b>Экран дисплея маршрутного компьютера</b>	<ul style="list-style-type: none"><li>• Цвет</li></ul>
<b>Полностью ЖК-панель приборов</b>	<ul style="list-style-type: none"><li>•</li></ul>
<b>Размер ЖК-дисплея</b>	<ul style="list-style-type: none"><li>• 12,3 дюйма</li></ul>
<b>Функция внутреннего зеркала заднего вида</b>	<ul style="list-style-type: none"><li>• Ручное антибликовое покрытие;</li><li>○ Автоматическое антибликовое покрытие</li></ul>
<b>Цифровой дисплей HUD Head Up</b>	○(USD 1,485)
<b>Подрулевые лепестки переключения передач</b>	○(USD 265)

## Интеллектуальная конфигурация

<b>Сервисы подключенного автомобиля</b>	<ul style="list-style-type: none"><li>•</li></ul>
<b>Обновления по воздуху (ОТА)</b>	<ul style="list-style-type: none"><li>•</li></ul>

## Контроль вождения

<b>Переключатель режима движения</b>	<ul style="list-style-type: none"><li>• Спорт;</li><li>• экономичный;</li><li>• стандарт/комфорт</li></ul>
<b>Автоматическая парковка</b>	<ul style="list-style-type: none"><li>•</li></ul>

## Контроль вождения (продолжение)

Помощь при трогании на подъеме	•
Технология запуска и остановки двигателя	•

## Приводное оборудование

Передний/задний парковочный радар	До •/после •
Система видеопомощи при вождении	• Изображение заднего хода

## Зарядка в автомобиле

Мультимедийный/зарядный порт	•USB;•Type-C
Количество портов USB/Type-C	• 2 в первом ряду/2 в заднем ряду

## Дополнительный пакет

Дополнительный пакет	Зимний комплект (USD 735; в том числе: функция обогрева передних сидений, дистанционный запуск двигателя), инновационный комплект (USD 1,485; в том числе: полноцветная система отображения на ровном уровне)
----------------------	---

---

"●" = Стандартное оборудование

"\_" = Недоступно

"○" = Опциональное оборудование.

Примечание: Это автомобили для китайского рынка.  
Гарантийное покрытие недоступно за пределами Китая.