

# Отчет о Деталях Автомобиля

Volkswagen Tavendor 2023 380TSI Полный привод R-Line Парад

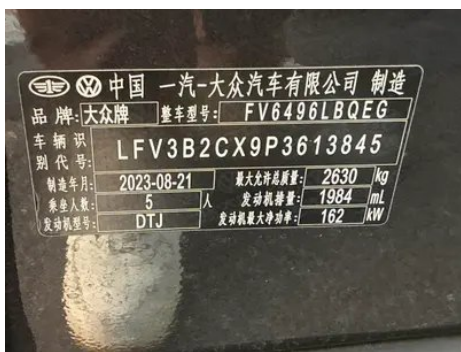
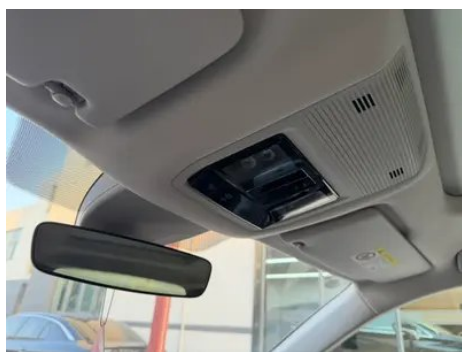
## Основная Информация

Марка	Volkswagen
Пробег	2,000 km
Цвет	Черный
Первая регистрация	2023-11-01
Количество передач	0

## Изображения Автомобиля







## Состояние Автомобиля

1. Оригинальные металлические кузовные элементы с заводской окраской.

## Информация о Конфигурации

### Информация о модели

Наименование модели	Volkswagen Tavendor 2023 380TSI Полный привод R-Line Парад
Дата выпуска	2022.11

### Основные параметры

Класс автомобиля	Внегабаритный внедорожник
Тип энергии	Бензин
Максимальная мощность (кВт)	162
Максимальный крутящий момент (Н·м)	350
Трансмиссия	7-транс влажного двойного сцепления
Тип кузова	SUV
Двигатель	2,0 л, 220 лошадиных сил, L4
Габариты (Д×Ш×В) (мм)	4949*2015*1772
Разгон 0-100 км/ч (с)	9.1
Максимальная скорость (км/ч)	200
Снаряженная масса (кг)	2065
Полная масса (кг)	2630
Расход топлива по циклу WLTP (л/100км)	8.68

### двигатель

Модель двигателя	DTJ
Рабочий объем (мл)	1984
Рабочий объем (л)	2.0
Тип впуска	Турбонаддув

## двигатель (продолжение)

<b>Компоновка цилиндров</b>	L
<b>Количество цилиндров</b>	4
<b>Клапанов на цилиндр</b>	4
<b>Газораспределительный механизм</b>	DOHC
<b>Максимальная мощность (л.с.)</b>	220
<b>Обороты максимальной мощности (об/мин)</b>	4500-6700
<b>Обороты максимального крутящего момента (об/мин)</b>	1500-4300
<b>Максимальная полезная мощность (кВт)</b>	162
<b>Октановое число</b>	Номер 95
<b>Система подачи топлива</b>	Прямой впрыск
<b>Материал головки блока цилиндров</b>	Алюминиевый сплав
<b>Материал блока цилиндров</b>	Чугун
<b>Компоновка двигателя</b>	Горизонтальное

## Экран/Система

<b>Центральный экран управления цветной</b>	<ul style="list-style-type: none"><li>• Сенсорный ЖК-экран</li></ul>
<b>Размер экрана информационно-развлекательной системы</b>	<ul style="list-style-type: none"><li>• 12 дюймов</li></ul>
<b>Bluetooth/ Автомобильный телефон</b>	<ul style="list-style-type: none"><li>•</li></ul>
<b>Интеграция смартфона/ Зеркалирование</b>	<ul style="list-style-type: none"><li>• Поддержка Apple CarPlay;</li><li>• Поддержка Baidu CarLife</li></ul>
<b>Система управления с распознаванием голоса</b>	<ul style="list-style-type: none"><li>• Мультимедийная система;</li><li>• навигация;</li><li>• телефон;</li><li>• кондиционер</li></ul>
<b>Слово для пробуждения голосового помощника</b>	<ul style="list-style-type: none"><li>• Привет, публика</li></ul>

## Тело

<b>Длина (мм)</b>	4949
<b>Ширина (мм)</b>	2015
<b>Высота (мм)</b>	1772

## Тело (продолжение)

Колесная база (мм)	2980
Передняя колея (мм)	1704
Задняя колея (мм)	1719
Тип открывания дверей	Открытая дверь
Количество дверей	5
Количество мест	5
Объем багажника (л)	656
Коэффициент аэродинамического сопротивления (Cd)	-
Угол въезда (°)	22
Угол съезда (°)	21

## Коробка передач

Аббревиатура	7-транс влажного двойного сцепления
Количество передач	7
Тип трансмиссии	Мокрая коробка передач с двойным сцеплением (DCT)

## Рулевое управление шасси

Тип привода	Переднемоторный, полноприводный (F-AWD)
Полный привод	Своевременный полный привод
Центральная дифференциальная структура	Многодисковое сцепление
Тип передней подвески	Независимая подвеска McPherson
Тип задней подвески	Множатная независимая подвеска
Тип усилителя руля	Электрический усилитель
Строение тела	Несущая

## Конфигурация сидений

Материал сидений	• Имитация кожи
Регулировка основного сиденья	• Регулировка вперед и назад; • регулировка спинки; • регулировка высоты (4 стороны); • поддержка талии (4 стороны)

## Конфигурация сидений (продолжение)

<b>Метод регулировки совместного сиденья</b>	<ul style="list-style-type: none"><li>• Регулировка вперед и назад;</li><li>• регулировка спинки;</li><li>• регулировка высоты (4 стороны);</li><li>• поддержка талии (4 стороны)</li></ul>
<b>Электрорегулировка сиденья водителя и пассажира</b>	Мастер •/Заместитель •
<b>Функции передних сидений</b>	<input type="radio"/> Нагревание • Вентиляция
<b>Функция памяти электрических сидений</b>	<ul style="list-style-type: none"><li>• Водительское положение</li></ul>
<b>Кнопки регулировки заднего сиденья переднего пассажира</b>	-
<b>Регулировка сидений второго ряда</b>	<ul style="list-style-type: none"><li>• Регулировка спинки</li></ul>
<b>Заднее сиденье складное</b>	<ul style="list-style-type: none"><li>• Пропорциональное опускание</li></ul>
<b>Передний/задний центральный подлокотник</b>	До •/после •
<b>Задний подстаканник</b>	<ul style="list-style-type: none"><li>•</li></ul>
<b>Функции сидений второго ряда</b>	<input type="radio"/> Нагревание

## Активная безопасность

<b>Антиблокировочная система (ABS)</b>	<ul style="list-style-type: none"><li>•</li></ul>
<b>Электронное распределение тормозных усилий (EBD/CBC)</b>	<ul style="list-style-type: none"><li>•</li></ul>
<b>Система экстренного торможения (EBA/BAS/BA)</b>	<ul style="list-style-type: none"><li>•</li></ul>
<b>Система контроля тяги (ASR/TCS/TRC)</b>	<ul style="list-style-type: none"><li>•</li></ul>
<b>Система курсовой устойчивости (ESC/ESP/DSC)</b>	<ul style="list-style-type: none"><li>•</li></ul>
<b>Система контроля давления в шинах (TPMS)</b>	<ul style="list-style-type: none"><li>• Сигнал низкого давления в шинах;</li><li><input type="radio"/> Отображение давления в шинах</li></ul>
<b>Система напоминания о ремне безопасности</b>	<ul style="list-style-type: none"><li>• Весь автомобиль</li></ul>

## Активная безопасность (продолжение)

Крепления ISOFIX для детских кресел	•
Система предупреждения о съезде с полосы (LDWS)	•
Система автономного экстренного торможения (АЕВ)	•
Система обнаружения усталости водителя	•
Система предупреждения о лобовом столкновении (FCW)	•

## Кондиционер/холодильник

Метод регулирования температуры в системе кондиционирования воздуха	• Автоматический кондиционер
Независимая система климат-контроля для задних пассажиров	•
Вентиляционные отверстия на задних сиденьях	•
Контроль температурной зоны	•
Автомобильный очиститель воздуха	•
Салонный фильтр PM2.5	•
Мониторинг качества воздуха	•

## Пассивная безопасность

Подушка безопасности водителя/пассажира	Мастер •/Заместитель •
Передние/задние боковые подушки безопасности	До •/после-
Подушки безопасности для защиты головы спереди/сзади (шторки безопасности)	До •/после •
Подушка безопасности для колена	• Коленная подушка безопасности водителя

## Колесный тормоз

## Колесный тормоз (продолжение)

Тип передних тормозов	Вентиляционный диск
Тип задних тормозов	Вентиляционный диск
Тип стояночного тормоза	Электронный стоячий автомобиль
Размер передних шин	255/50 R20
Размер задних шин	255/50 R20
Размер запасного колеса	Не полный размер
Размещение запасного колеса	Внутри багажника

## Аудио/Внутреннее освещение

Название бренда динамика	○ Harman/Kardon Хаманкартон (USD 588)
Количество говорящих	• 9 рогов ○14 Колонка
Внутреннее окружающее освещение	• 30 цветов
Сенсорный свет для чтения	•

## Функции вождения

Навигационный дисплей дорожной информации	•
Помощь в удержании полосы движения	•
Система помощи при движении по полосе	•
Система круиз-контроля	• Адаптивный круиз на полной скорости
Спутниковая навигационная система	•
Уровень помощи при вождении	•L2
Система предупреждения о поперечном движении сзади	•
Центрирование полосы движения	•
Распознавание дорожных знаков	•
Системы помощи водителю	•IQ. Drive
Помощь при парковке	•

## Внешнее освещение

## Внешнее освещение (продолжение)

Источник света ближнего света	• LED
Источник света дальнего света	• LED
Светодиодные дневные ходовые огни	•
Адаптивный дальний и ближний свет	-
Автоматические фары	•
Регулируемые по высоте фары	•
Задержка выключения фар	•
Режим фар «Дождь и туман»	•

## Внешние зеркала

Функция внешнего зеркала	• Электрическая регулировка • Электрический складной • Зеркало заднего вида нагревается Автоматическое опрокидывание задним ходом Автоматический складной замок автомобиля ○ Автоматическая антибликовая
--------------------------	--

## Внешний вид/противоугонное

Материал обода	• Алюминиевый сплав
Электрический багажник	•
Электронный иммобилайзер двигателя	•
Центральный замок в автомобиле	•
Тип ключа	• Ключ дистанционного управления
Система бесключевого запуска	•
Функция бесключевого доступа	• Передний ряд
Внешний вид комплекта	• Спортивный стиль
Бесконтактное открывание багажника	•
Электрическая память положения багажника	•

## Внешний вид/противоугонное (продолжение)

Багажник на крышу	•
-------------------	---

## Мансардное окно/стекло

Тип люка	• Панорамный люк можно открыть
Передние/задние электрические стеклоподъемники	До •/после •
Функция подъема окна одним нажатием	• Весь автомобиль
Функция защиты от заземления окон	•
Автомобильное зеркало для макияжа	• Освещение главного водителя; • освещение второго пилота
Задний дворник	•
Функция стеклоочистителя с датчиком дождя	• Индуктивный тип дождя
Заднее боковое защитное стекло	○
Многослойное звукоизолирующее стекло бокового окна	○ Весь автомобиль

## Цвет интерьера и экстерьера

Цвет кузова	Черный Горный серый #000000 #96A0AA Черный Перламутровый белый #000000 #FFFFFF Марганец черный #010101 Черный Мальбек красный #000000 #981537 Черный Син Яо Джин #000000 #B4A08C Тянь Сюань черный #000000
Цвет салона	Черный Серый #000000 #969696 Коричневый Серый #754F39 #6D7F85

## Рулевое колесо/внутреннее зеркало

Материал рулевого колеса	• Натуральная кожа
Регулировка положения рулевого колеса	• Ручная регулировка вверх и вниз
Многофункциональное рулевое колесо	•
Подогрев рулевого колеса	○
Память рулевого колеса	-

## Рулевое колесо/внутреннее зеркало (продолжение)

Экран дисплея маршрутного компьютера	• Цвет
Полностью ЖК-панель приборов	•
Размер ЖК-дисплея	• 10,25 дюйма
Функция внутреннего зеркала заднего вида	• Автоматическая антибликовая
Переключение передач	• Переключение электронного переключения
Цифровой дисплей HUD Head Up	○(USD 441)
Устройство ETC	○(USD 74)
Подрулевые лепестки переключения передач	•

## Интеллектуальная конфигурация

Сервисы подключенного автомобиля	•
Обновления по воздуху (ОТА)	-
Сеть 4G/5G	•4G
Функция удаленного управления через мобильное приложение	• Управление дверями; • Проверка состояния автомобиля/диагностика; • Определение местоположения/поиск автомобиля

## Контроль вождения

Переключатель режима движения	• Спорт; • экономичный; • стандарт/комфорт; • бездорожье; • снег; • пользовательские/персонализированные
Автоматическая парковка	•
Крутой спуск по склону	•
Помощь при трогании на подъеме	•
Технология запуска и остановки двигателя	•

## Приводное оборудование

Передний/задний парковочный радар	До •/после •
-----------------------------------	--------------

## Приводное оборудование (продолжение)

<b>Система видеопомощи при вождении</b>	• Камера заднего вида; ○ Панорамная камера 360 градусов
<b>Передняя камера восприятия</b>	• Моноцель
<b>Количество камер</b>	• 2; ○ 5
<b>Количество ультразвуковых радаров</b>	• 12

## Зарядка в автомобиле

<b>Мультимедийный/зарядный порт</b>	• Type-C
<b>Количество портов USB/Type-C</b>	• 2 в первом ряду/2 в заднем ряду

## Дополнительный пакет

<b>Дополнительный пакет</b>	Пакет повышения конфиденциальности (1500 Юань Содержит Стекло для конфиденциальности заднего ряда Переднее и заднее многослойное стекло с шумоподавлением) 21 Дюймовый колесный пакет (2000 Юань Содержит 21 Дюймовые алюминиевые колеса Активная интеллектуальная система контроля давления в шинах) Панорамный визуальный пакет парковочной системы (3000 Юань Содержит Top View Панорамная система визуальной парковки Автоматическое антибликовое наружное зеркало заднего вида) Роскошная зимняя сумка (3500 Юань Содержит Отопление рулевого колеса Подогрев передних и задних сидений)
-----------------------------	---

"●" = Стандартное оборудование

"\_" = Недоступно

"○" = Опциональное оборудование.

Примечание: Это автомобили для китайского рынка.

Гарантийное покрытие недоступно за пределами Китая.