

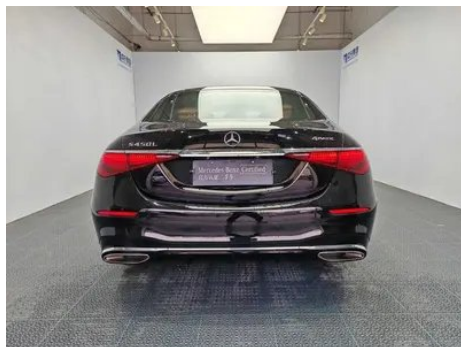
Rapport de Détail du Véhicule

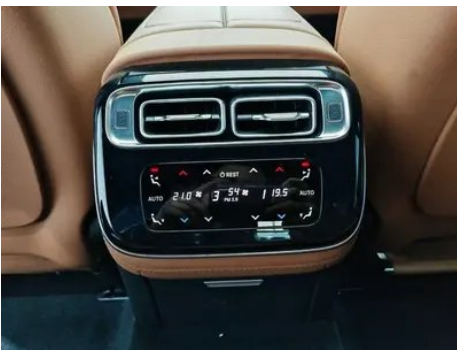
Mercedes-Benz S-Class 2024 S 450 L 4MATIC

Informations de Base

Marque	Mercedes-Benz
Kilométrage	12,600 km
Couleur	Noir
Première immatriculation	2024-04-01
Nombre de transferts	0

Images du Véhicule







État du Véhicule

1. Support de radiateur, Traces de démontage. 2. Pare-chocs avant, Éraflure, Dommage par rayure, Traces de démontage. 3. Pare-chocs arrière, Éraflure, Dommage par rayure. 4. Porte avant droite, Rayure. 5. Porte arrière gauche, Éclat de peinture, Rayure. 6. Porte arrière droite, Déformation, Rayure. 7. Aile avant gauche, Rayure. 8. Aile arrière gauche, Rayure. 9. Aile arrière droite, Éclat de peinture, Rayure. 10. Phare avant gauche, Traces de démontage.

Informations de Configuration

Informations sur le modèle

Nom du modèle	Mercedes-Benz S-Class 2024 S 450 L 4MATIC
Date de lancement	2023.11

Paramètres de base

Catégorie du véhicule	Véhicule de grande taille
Type d'énergie	Essence + système hybride léger 48V
Puissance maximale (kW)	270
Couple maximal (N·m)	500
Transmission	9 bras auto-intégré
Type de carrosserie	Berline
Moteur	2.5T 367 ch I6
Dimensions (L×I×H) (mm)	5320*1921*1503
Accélération 0-100 km/h (s)	5.6
Vitesse maximale (km/h)	250
Poids à vide (kg)	2210
Poids total autorisé en charge (kg)	2820
Consommation mixte WLTP (L/100 km)	8.3

moteur

Référence moteur	256 925
Cylindrée (mL)	2498
Cylindrée (L)	2.5

moteur (suite)

Type d'admission	Turbo électrique suralimenté
Configuration des cylindres	L
Nombre de cylindres	6
Soupapes par cylindre	4
Distribution	DOHC
Puissance maximale (ch)	367
Régime de puissance maxi (tr/min)	6000
Régime de couple maxi (tr/min)	2000-4000
Puissance nette maximale (kW)	270
Indice d'octane	Numéro 95
Système d'alimentation	Pulvérisation directe
Matériau de culasse	Alliage d'aluminium
Matériau de bloc-moteur	Alliage d'aluminium
Disposition du moteur	Vertical

Écran/Système

Écran couleur de contrôle central	• Écran OLED tactile
Taille de l'écran d'infodivertissement	• 12.8 pouces
Bluetooth/Téléphone embarqué	•
Intégration/Mise en miroir de smartphone	• Prise en charge d'Apple CarPlay; • Prise en charge de Baidu CarLife
Système de contrôle de reconnaissance vocale	• Système multimédia; • Navigation; • Téléphone; • Climatisation
Système intelligent embarqué	•MBUX
Retour de vibration de l'écran tactile	•
Écran LCD arrière	•
Reconnaissance faciale	•
Densité de pixels de l'écran de contrôle central	•200PPI

Écran/Système (suite)

Commande multimédia arrière	•
Contrôle gestuel	○(USD 956)

Corps

Longueur (mm)	5320
Largeur (mm)	1921
Hauteur (mm)	1503
Empattement (mm)	3216
Voie avant (mm)	1655
Voie arrière (mm)	1651
Type d'ouverture des portes	Porte battante
Nombre de portes	4
Nombre de places	5
Capacité du réservoir (L)	76
Volume du coffre (L)	550
Coefficient de traînée (Cx)	0.22
Angle d'attaque (°)	13.6
Angle de fuite (°)	15.6

Boîte de vitesse

Abréviation	9 bras auto-intégré
Nombre de rapports	9
Type de transmission	Transmission automatique avec mode manuel (AT)

Direction du châssis

Type de transmission	Moteur avant, transmission intégrale (F-AWD)
Quatre roues motrices	Quad Drive
Structure différentielle centrale	Embrayage multi-feuilles
Type de suspension avant	Suspension indépendante à double bras
Type de suspension arrière	Suspension indépendante multi-bras
Type de direction assistée	Aide électrique
Structure du corps	Chargé

Configuration des sièges

Configuration des sièges (suite)

Matériau des sièges	<ul style="list-style-type: none">• Ceau véritable
Réglage du siège principal	<ul style="list-style-type: none">• Ajustement avant et arrière; • Ajustement du dossier; • Ajustement haut et bas (4 direction); • Ajustement du support des jambes; • Soutien de la taille (4 direction)
Méthode de réglage du siège arrière	<ul style="list-style-type: none">• Ajustement avant et arrière; • Ajustement du dossier; • Ajustement haut et bas (4 direction); • Ajustement du support des jambes; • Soutien de la taille (4 direction)
Réglage électrique du siège conducteur et du siège passager	Principal •/Vice •
Fonctions des sièges avant	<ul style="list-style-type: none">• Chauffage • Ventilation Massage (24000 Yuan)
Fonction mémoire du siège électrique	<ul style="list-style-type: none">• Siège du conducteur; • Siège du passager avant; • Banquette arrière
Boutons de réglage arrière du siège passager avant	<ul style="list-style-type: none">•
Réglage du siège de la deuxième rangée	<ul style="list-style-type: none">• Ajustement avant et arrière • Réglage du dossier Régulation de la taille • Réglage de la jambe
Accoudoir central avant/arrière	<ul style="list-style-type: none">• Avant/arrière •
Porte-gobelet arrière	<ul style="list-style-type: none">•
Fonctions des sièges de la deuxième rangée	<ul style="list-style-type: none">• Chauffage • Ventilation Massage (20400 Yuan)
Sièges de deuxième rangée réglables électriquement	<ul style="list-style-type: none">•

Sécurité active

Système antiblocage des roues (ABS)	<ul style="list-style-type: none">•
Répartiteur électronique de freinage (EBD/CBC)	<ul style="list-style-type: none">•
Système d'assistance au freinage (EBA/BAS/BA)	<ul style="list-style-type: none">•
Système antipatinage (ASR/TCS/TRC)	<ul style="list-style-type: none">•
Contrôle électronique de stabilité (ESC/ESP/DSC)	<ul style="list-style-type: none">•

Sécurité active (suite)

Système de surveillance de la pression des pneus (TPMS)	• Affichage de la pression des pneus
Avertisseur de ceinture de sécurité	• Véhicule complet
Fixations ISOFIX pour siège enfant	•
Système d'avertissement de franchissement de ligne (LDWS)	•
Système de freinage d'urgence autonome (AEB)	•
Détection de fatigue du conducteur	•
Alerte de collision frontale (FCW)	•
Système d'appel d'urgence (eCall)	•
Caméra embarquée intégrée	•

Climatisation/réfrigérateur

Méthode de contrôle de la température de la climatisation	• Climatisation automatique
Climatisation indépendante arrière	•
Bouches d'aération des sièges arrière	•
Contrôle de zone de température	•
Purificateur d'air pour voiture	•
Filtre PM2.5 d'habitacle	•
Générateur d'ions négatifs	•
Dispositif de parfum pour voiture	•

Sécurité passive

Airbag conducteur/passager	Principal •/Vice •
Airbags latéraux avant/arrière	Airbags latéraux avant •/arrière ○ (USD 676)

Sécurité passive (suite)

Airbags de tête avant/arrière (airbags rideaux)	• Avant/arrière •
Protection passive des piétons	•
Airbag central avant	•
Airbags arrière avant	○(USD 882)

Frein de roue

Type de freins avant	Ventilation à disque
Type de freins arrière	Ventilation à disque
Type de frein de stationnement	Voiture de stationnement électronique
Dimensions des pneus avant	255/40 R20
Dimensions des pneus arrière	285/35 R20
Dimensions de la roue de secours	Aucun

Audio/Éclairage intérieur

Nom de marque du haut-parleur	• Burmester Voices of Berlin
Nombre de locuteurs	•15 haut-parleurs
Éclairage d'ambiance intérieur	• 64 couleurs
Lampe de lecture tactile	•

Fonctions de conduite

Affichage des informations de trafic de navigation	•
Assistance de voie	•
Système d'assistance au maintien de la voie	•
Système de régulateur de vitesse	• Croisière adaptative à pleine vitesse
Système de navigation par satellite	•
Niveau d'assistance à la conduite	•L2
Centrage de voie	•
Reconnaissance des panneaux de signalisation routière	•

Fonctions de conduite (suite)

Marque de la carte	<ul style="list-style-type: none">• Gaud
Stationnement à distance	<ul style="list-style-type: none">•
Navigation en temps réel AR	<ul style="list-style-type: none">•
Assistance au stationnement	<ul style="list-style-type: none">•
Assistance au changement de voie	<ul style="list-style-type: none">•

Éclairage extérieur

Source de lumière de croisement	<ul style="list-style-type: none">• LED
Source lumineuse de feux de route	<ul style="list-style-type: none">• LED
Feux de jour à LED	<ul style="list-style-type: none">•
Feux de route et de croisement adaptatifs	<ul style="list-style-type: none">•
Phares automatiques	<ul style="list-style-type: none">•
Phares réglables en hauteur	<ul style="list-style-type: none">•
Délai d'extinction des phares	<ul style="list-style-type: none">•
Caractéristiques d'éclairage	<ul style="list-style-type: none">• Pixelisé
Allumer les phares	<ul style="list-style-type: none">•

Rétroviseurs extérieurs

Fonction rétroviseur extérieur	<ul style="list-style-type: none">• Réglage électrique; • pliage électrique; • mémoire du rétroviseur; • chauffage du rétroviseur; • retournement automatique; • pliage automatique de la voiture de verrouillage; • anti-éblouissement automatique
---------------------------------------	---

Apparence/antivol

Matériau de la jante	<ul style="list-style-type: none">• Alliage d'aluminium
Coffre électrique	<ul style="list-style-type: none">•
Antidémarrage électronique du moteur	<ul style="list-style-type: none">•
Système de verrouillage centralisé dans la voiture	<ul style="list-style-type: none">•
Type de clé	<ul style="list-style-type: none">• Clé de télécommande

Apparence/antivol (suite)

Système de démarrage sans clé	<ul style="list-style-type: none">•
Fonction d'entrée sans clé	<ul style="list-style-type: none">• Véhicule complet
Kit d'apparence	<ul style="list-style-type: none">• Style sportif
Coffre mains libres	<ul style="list-style-type: none">•
Fonction de démarrage à distance	<ul style="list-style-type: none">•
Fermeture électrique des portes	<ul style="list-style-type: none">• Véhicule complet
Poignée de porte électrique cachée	<ul style="list-style-type: none">•

Puits de lumière/Verre

Type de toit ouvrant	<ul style="list-style-type: none">• Toit ouvrant électrique segmenté
Vitres électriques avant/arrière	<ul style="list-style-type: none">• Avant/arrière •
Fonction de levage de vitre à une touche	<ul style="list-style-type: none">• Véhicule complet
Fonction anti-pincement de fenêtre	<ul style="list-style-type: none">•
Pare-soleil de lunette arrière	<ul style="list-style-type: none">•
Miroir de maquillage pour voiture	<ul style="list-style-type: none">• Lumière de conduite principale; • Lumière de copilote
Essuie-glace arrière	-
Fonction d'essuie-glace avec capteur de pluie	<ul style="list-style-type: none">• Induction des précipitations
Pare-soleil pour lunette arrière	<ul style="list-style-type: none">• Électrique
Buse d'eau chauffée	<ul style="list-style-type: none">•

Couleur intérieure et extérieure

Couleur extérieure	Yao Rock noir #000000 Fritillaria blanc #D4D4D4 Bleu de mer #102544 Argent Haosha #AAB4BE Noir Agate #000000 Gris de graphite #B9B9B9 Argent de temps et d'espace #B1B2B7 Chaux au clair de lune #62686C Grand-mère pierre verte #274A3B
Couleur intérieure	Noir Marron ocre #000000 #D08A78 Noir #000000 Macchiato beige Magma Gris #AEA49E #564F53

Volant/rétroviseur intérieur

Volant/rétroviseur intérieur (suite)

Matériau du volant	• Ceau véritable
Réglage de la position du volant	• Réglage électrique de haut en bas
Volant multifonction	•
Volant chauffant	-
Mémoire du volant	•
Écran d'affichage de l'ordinateur de bord	• Couleur
Tableau de bord LCD complet	•
Taille de l'instrument LCD	• 12.3 pouces
Fonction rétroviseur intérieur	• Antiéblouissement automatique
Changement de vitesse	• Changement de vitesse électronique
Affichage numérique tête haute HUD	•
Dispositif ETC	○(USD 441)
Palettes de changement de vitesse au volant	•

Configuration intelligente

Services de voiture connectée	•
Mises à jour OTA	•
Réseau 4G/5G	•5G
Fonction à distance de l'application mobile	• Contrôle des portes; • Contrôle des vitres; • Démarrage du véhicule; • Contrôle de l'état du véhicule/diagnostic; • Localisation du véhicule / recherche du véhicule
points d'accès Wi-Fi	•

Contrôle de la conduite

Commutateur de mode de conduite	• Sport; • Économie; • Standard/Confort; • Personnalisation/Personnalisation
Stationnement automatique	•
Aide au démarrage en côte	•
Système de récupération d'énergie	•

Contrôle de la conduite (suite)

Fonction de suspension variable	• Réglage de l'amortissement de suspension; • Réglage de la hauteur de suspension
Suspension pneumatique	•
Rapport de direction variable	•
Technologie de démarrage et d'arrêt du moteur	•
Direction active intégrale	○(USD 2,294)

Matériel de conduite

Radars de stationnement avant/arrière	• Avant/arrière •
Système de caméras d'aide à la conduite	• Image panoramique à 360 degrés
Caméra de perception frontale	• Double yeux
Nombre de caméras	• 6
Nombre de radars à ultrasons	• 12

Recharge en voiture

Port multimédia/de chargement	•HDMI;•Type-C
Nombre de ports USB/Type-C	• 4 avant/4 arrière
Fonction de chargement sans fil pour téléphone portable	• Première rangée; • rangée arrière
Prise de courant 12 V dans le coffre à bagages	•

"●" = Équipement de série

"_" = Non disponible

"○" = Équipement en option.

Remarque : Il s'agit de véhicules du marché chinois. La couverture de garantie n'est pas disponible en dehors de la Chine.