

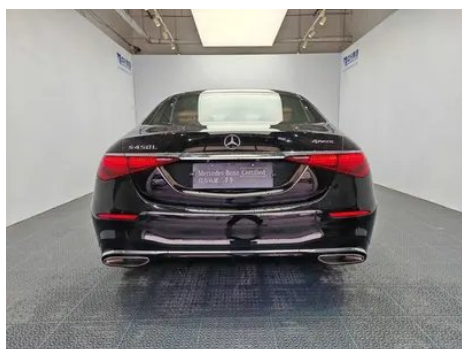
Отчет о Деталях Автомобиля

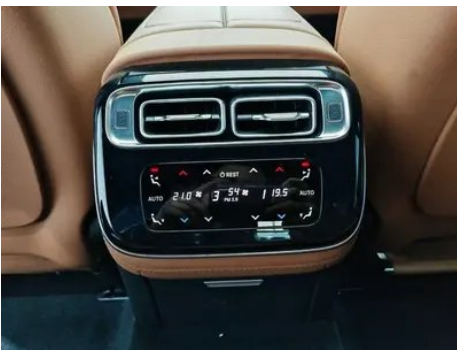
Mercedes-Benz S-Class 2024 S 450 L 4MATIC

Основная Информация

Марка	Mercedes-Benz
Пробег	12,600 km
Цвет	Черный
Первая регистрация	2024-04-01
Количество передач	0

Изображения Автомобиля







Состояние Автомобиля

1. Панель крепления радиатора, Следы демонтажа. 2. Передний бампер, Потёртость, Повреждение царапиной, Следы демонтажа. 3. Задний бампер, Потёртость, Повреждение царапиной. 4. Правая передняя дверь, Царапина. 5. Левая задняя дверь, Скол краски, Царапина. 6. Правая задняя дверь, Деформация, Царапина. 7. Левое переднее крыло, Царапина. 8. Левая задняя боковина, Царапина. 9. Правая задняя боковина, Скол краски, Царапина. 10. Левая передняя фара, Следы демонтажа.

Информация о Конфигурации

Информация о модели

Наименование модели	Mercedes-Benz S-Class 2024 S 450 L 4MATIC
Дата выпуска	2023.11

Основные параметры

Класс автомобиля	Большой автомобиль
Тип энергии	Бензин + 48В мягкая гибридная система
Максимальная мощность (кВт)	270
Максимальный крутящий момент (Н·м)	500
Трансмиссия	9-ступенчатая автоматическая коробка передач с ручным режимом
Тип кузова	Седан
Двигатель	2.5T 367 л.с. L6
Габариты (Д×Ш×В) (мм)	5320*1921*1503
Разгон 0-100 км/ч (с)	5.6
Максимальная скорость (км/ч)	250
Снаряженная масса (кг)	2210
Полная масса (кг)	2820
Расход топлива по циклу WLTP (л/100км)	8.3

двигатель

двигатель (продолжение)

Модель двигателя	256 925
Рабочий объем (мл)	2498
Рабочий объем (л)	2.5
Тип впуска	Электрический наддув с турбонаддувом
Компоновка цилиндров	L
Количество цилиндров	6
Клапанов на цилиндр	4
Газораспределительный механизм	DOHC
Максимальная мощность (л.с.)	367
Обороты максимальной мощности (об/мин)	6000
Обороты максимального крутящего момента (об/мин)	2000-4000
Максимальная полезная мощность (кВт)	270
Октановое число	Номер 95
Система подачи топлива	Прямой впрыск
Материал головки блока цилиндров	Алюминиевый сплав
Материал блока цилиндров	Алюминиевый сплав
Компоновка двигателя	Вертикальное

Экран/Система

Центральный экран управления цветной	<ul style="list-style-type: none">• Сенсорный OLED-экран
Размер экрана информационно-развлекательной системы	<ul style="list-style-type: none">• 12,8 дюйма
Bluetooth/ Автомобильный телефон	<ul style="list-style-type: none">•
Интеграция смартфона/ Зеркалирование	<ul style="list-style-type: none">• Поддержка Apple CarPlay;• Поддержка Baidu CarLife
Система управления с распознаванием голоса	<ul style="list-style-type: none">• Мультимедийная система;• навигация;• телефон;• кондиционер

Экран/Система (продолжение)

Интеллектуальная система автомобиля	•MBUX
Вибрационная обратная связь сенсорного экрана	•
Задний ЖК-экран	•
Распознавание лиц	•
Плотность пикселей центрального экрана управления	•200PPI
Управление мультимедиа сзади	•
Управление жестами	○(USD 956)

Тело

Длина (мм)	5320
Ширина (мм)	1921
Высота (мм)	1503
Колесная база (мм)	3216
Передняя колея (мм)	1655
Задняя колея (мм)	1651
Тип открывания дверей	Открытая дверь
Количество дверей	4
Количество мест	5
Объем топливного бака (л)	76
Объем багажника (л)	550
Коэффициент аэродинамического сопротивления (Cd)	0.22
Угол въезда (°)	13.6
Угол съезда (°)	15.6

Коробка передач

Аббревиатура	9-ступенчатая автоматическая коробка передач с ручным режимом
Количество передач	9
Тип трансмиссии	Автоматическая коробка передач с ручным режимом (AT)

Рулевое управление шасси

Рулевое управление шасси (продолжение)

Тип привода	Переднемоторный, полноприводный (F-AWD)
Полный привод	Полный полный привод
Центральная дифференциальная структура	Многодисковое сцепление
Тип передней подвески	Независимая подвеска с двумя поперечными рычагами
Тип задней подвески	Множатная независимая подвеска
Тип усилителя руля	Электрический усилитель
Строение тела	Несущая

Конфигурация сидений

Материал сидений	<ul style="list-style-type: none">• Натуральная кожа
Регулировка основного сиденья	<ul style="list-style-type: none">• Регулировка вперед и назад;• регулировка спинки;• регулировка высоты (4 стороны);• регулировка опоры для ног;• поддержка талии (4 стороны)
Метод регулировки совместного сиденья	<ul style="list-style-type: none">• Регулировка вперед и назад;• регулировка спинки;• регулировка высоты (4 стороны);• регулировка опоры для ног;• поддержка талии (4 стороны)
Электрорегулировка сиденья водителя и пассажира	Мастер •/Заместитель •
Функции передних сидений	<ul style="list-style-type: none">• Отопление• Вентиляция• Массаж (24000 Юань)
Функция памяти электрических сидений	<ul style="list-style-type: none">• Место водителя;• Место пассажира спереди;• Заднее сиденье
Кнопки регулировки заднего сиденья переднего пассажира	<ul style="list-style-type: none">•
Регулировка сидений второго ряда	<ul style="list-style-type: none">• Передняя и задняя регулировки• Регулировка спинки• Регулировка талии• Регулировка опоры ноги
Передний/задний центральный подлокотник	До •/после •
Задний подстаканник	<ul style="list-style-type: none">•

Конфигурация сидений (продолжение)

Функции сидений второго ряда	• Отопление • Вентиляция Массаж (20400 Юань)
Электрорегулировка сидений второго ряда	•

Активная безопасность

Антиблокировочная система (ABS)	•
Электронное распределение тормозных усилий (EBD/CBC)	•
Система экстренного торможения (EBA/BAS/BA)	•
Система контроля тяги (ASR/TCS/TRC)	•
Система курсовой устойчивости (ESC/ESP/DSC)	•
Система контроля давления в шинах (TPMS)	• Отображение давления в шинах
Система напоминания о ремне безопасности	• Весь автомобиль
Крепления ISOFIX для детских кресел	•
Система предупреждения о съезде с полосы (LDWS)	•
Система автономного экстренного торможения (AEB)	•
Система обнаружения усталости водителя	•
Система предупреждения о лобовом столкновении (FCW)	•
Система экстренного вызова (eCall)	•
Встроенный видеорегиистратор	•

Кондиционер/холодильник

Кондиционер/холодильник (продолжение)

Метод регулирования температуры в системе кондиционирования воздуха	• Автоматический кондиционер
Независимая система климат-контроля для задних пассажиров	•
Вентиляционные отверстия на задних сиденьях	•
Контроль температурной зоны	•
Автомобильный очиститель воздуха	•
Салонный фильтр PM2.5	•
Генератор отрицательных ионов	•
Устройство для ароматизации автомобиля	•

Пассивная безопасность

Подушка безопасности водителя/пассажира	Мастер •/Заместитель •
Передние/задние боковые подушки безопасности	Передняя •/задняя ○ задняя боковая подушка безопасности (USD 676)
Подушки безопасности для защиты головы спереди/сзади (шторки безопасности)	До •/после •
Пассивная защита пешеходов	•
Передняя центральная подушка безопасности	•
Подушки безопасности сзади и спереди	○(USD 882)

Колесный тормоз

Тип передних тормозов	Вентиляционный диск
Тип задних тормозов	Вентиляционный диск
Тип стояночного тормоза	Электронный стоячий автомобиль
Размер передних шин	255/40 R20
Размер задних шин	285/35 R20

Колесный тормоз (продолжение)

Размер запасного колеса	Нет.
-------------------------	------

Аудио/Внутреннее освещение

Название бренда динамика	<ul style="list-style-type: none">• Burmester Voices of Berlin
Количество говорящих	<ul style="list-style-type: none">• 15 динамиков
Внутреннее окружающее освещение	<ul style="list-style-type: none">• 64 цвета
Сенсорный свет для чтения	<ul style="list-style-type: none">•

Функции вождения

Навигационный дисплей дорожной информации	<ul style="list-style-type: none">•
Помощь в удержании полосы движения	<ul style="list-style-type: none">•
Система помощи при движении по полосе	<ul style="list-style-type: none">•
Система круиз-контроля	<ul style="list-style-type: none">• Адаптивный круиз на полной скорости
Спутниковая навигационная система	<ul style="list-style-type: none">•
Уровень помощи при вождении	<ul style="list-style-type: none">• L2
Центрирование полосы движения	<ul style="list-style-type: none">•
Распознавание дорожных знаков	<ul style="list-style-type: none">•
Карта Бренда	<ul style="list-style-type: none">• Gaud
Дистанционная парковка	<ul style="list-style-type: none">•
Навигация в реальном времени с дополненной реальностью	<ul style="list-style-type: none">•
Помощь при парковке	<ul style="list-style-type: none">•
Помощь при смене полосы движения	<ul style="list-style-type: none">•

Внешнее освещение

Источник света ближнего света	<ul style="list-style-type: none">• LED
Источник света дальнего света	<ul style="list-style-type: none">• LED
Светодиодные дневные ходовые огни	<ul style="list-style-type: none">•

Внешнее освещение (продолжение)

Адаптивный дальний и ближний свет	<ul style="list-style-type: none">•
Автоматические фары	<ul style="list-style-type: none">•
Регулируемые по высоте фары	<ul style="list-style-type: none">•
Задержка выключения фар	<ul style="list-style-type: none">•
Особенности освещения	<ul style="list-style-type: none">• Пиксельный
Поворот фар	<ul style="list-style-type: none">•

Внешние зеркала

Функция внешнего зеркала	<ul style="list-style-type: none">• Электрическая регулировка;• Электрический складной;• Память зеркала заднего вида;• Нагрев зеркала заднего вида;• Автоматический поворот;
---------------------------------	--

Внешний вид/противоугонное

Материал обода	<ul style="list-style-type: none">• Алюминиевый сплав
Электрический багажник	<ul style="list-style-type: none">•
Электронный иммобилайзер двигателя	<ul style="list-style-type: none">•
Центральный замок в автомобиле	<ul style="list-style-type: none">•
Тип ключа	<ul style="list-style-type: none">• Ключ дистанционного управления
Система бесключевого запуска	<ul style="list-style-type: none">•
Функция бесключевого доступа	<ul style="list-style-type: none">• Весь автомобиль
Внешний вид комплекта	<ul style="list-style-type: none">• Спортивный стиль
Бесконтактное открывание багажника	<ul style="list-style-type: none">•
Функция удаленного запуска	<ul style="list-style-type: none">•
Электрическое закрывание двери	<ul style="list-style-type: none">• Весь автомобиль
Скрытая электрическая дверная ручка	<ul style="list-style-type: none">•

Мансардное окно/стекло

Тип люка	<ul style="list-style-type: none">• Секционный электрический люк
-----------------	--

Мансардное окно/стекло (продолжение)

Передние/задние электрические стеклоподъемники	До •/после •
Функция подъема окна одним нажатием	• Весь автомобиль
Функция защиты от заземления окон	•
Солнцезащитный козырек на заднее стекло	•
Автомобильное зеркало для макияжа	• Освещение главного водителя; • освещение второго пилота
Задний дворник	-
Функция стеклоочистителя с датчиком дождя	• Индуктивный тип дождя
Солнцезащитные шторки на задние боковые окна	• Электрический
Насадка для подогрева воды	•

Цвет интерьера и экстерьера

Цвет кузова	Рок черный #000000 Моллюска белая #D4D4D4 Хайюэ синий #102544 Хао Ша Инь #AAB4BE Оникс черный #000000 Графитовая зола #B9B9B9 Время и пространство Серебро #B1B2B7 Лунный свет известь #62686C Бабушка камень зеленый #274A3B
Цвет салона	Черный Охра коричневый #000000 #D08A78 Черный #000000 Маккиато бежевый Магма серый #AEA49E #564F53

Рулевое колесо/внутреннее зеркало

Материал рулевого колеса	• Натуральная кожа
Регулировка положения рулевого колеса	• Электрическая регулировка вверх и вниз
Многофункциональное рулевое колесо	•
Подогрев рулевого колеса	-
Память рулевого колеса	•

Рулевое колесо/внутреннее зеркало (продолжение)

Экран дисплея маршрутного компьютера	<ul style="list-style-type: none">• Цвет
Полностью ЖК-панель приборов	<ul style="list-style-type: none">•
Размер ЖК-дисплея	<ul style="list-style-type: none">• 12,3 дюйма
Функция внутреннего зеркала заднего вида	<ul style="list-style-type: none">• Автоматическая антибликовая
Переключение передач	<ul style="list-style-type: none">• Электронное переключение передач
Цифровой дисплей HUD Head Up	<ul style="list-style-type: none">•
Устройство ETC	○(USD 441)
Подрулевые лепестки переключения передач	<ul style="list-style-type: none">•

Интеллектуальная конфигурация

Сервисы подключенного автомобиля	<ul style="list-style-type: none">•
Обновления по воздуху (ОТА)	<ul style="list-style-type: none">•
Сеть 4G/5G	<ul style="list-style-type: none">•5G
Функция удаленного управления через мобильное приложение	<ul style="list-style-type: none">• Управление дверями;• Управление стеклоподъемниками;• Запуск автомобиля;• Проверка состояния автомобиля/диагностика;• Определение местоположения/поиск автомобиля
Точки доступа Wi-Fi	<ul style="list-style-type: none">•

Контроль вождения

Переключатель режима движения	<ul style="list-style-type: none">• Спорт;• экономичный;• стандартный/удобный;• пользовательский/персонализированный
Автоматическая парковка	<ul style="list-style-type: none">•
Помощь при трогании на подъеме	<ul style="list-style-type: none">•
Система рекуперации энергии	<ul style="list-style-type: none">•

Контроль вождения (продолжение)

Функция переменной подвески	• Регулировка жёсткости амортизаторов подвески; • Регулировка высоты подвески
Пневматическая подвеска	•
Переменное передаточное отношение рулевого управления	•
Технология запуска и остановки двигателя	•
Интегральное активное рулевое управление	○(USD 2,294)

Приводное оборудование

Передний/задний парковочный радар	До •/после •
Система видеопомощи при вождении	• 360-градусное панорамное изображение
Передняя камера восприятия	• Бинокулярный
Количество камер	• 6
Количество ультразвуковых радаров	• 12

Зарядка в автомобиле

Мультимедийный/зарядный порт	•HDMI;•Type-C
Количество портов USB/Type-C	• 4 в первом ряду/4 в заднем ряду
Функция беспроводной зарядки мобильного телефона	• Передний ряд; • задний ряд
Розетка 12 В в багажном отделении	•

"●" = Стандартное оборудование

"_" = Недоступно

"○" = Опциональное оборудование.

Примечание: Это автомобили для китайского рынка.
Гарантийное покрытие недоступно за пределами Китая.