

Informe de Detalles del Vehículo

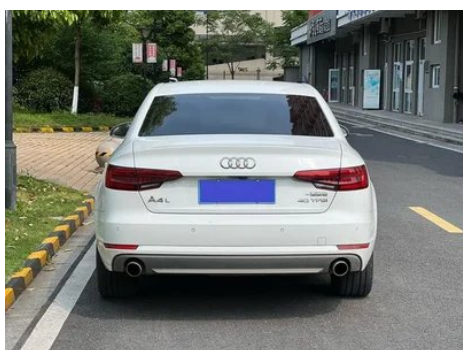
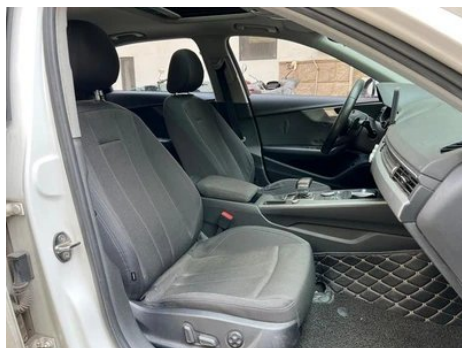
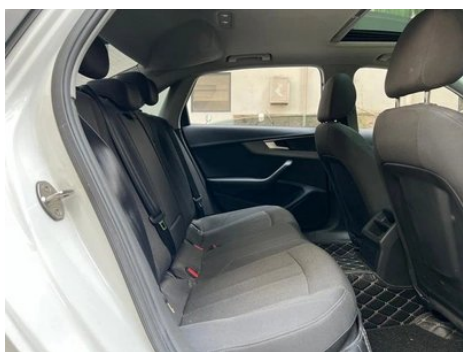
Audi A4L 2017 40 TFSI Estilo de moda

Información Básica

Marca	Audi
Kilometraje	66,000 km
Color	Blanco
Primera matriculación	2017-05-01
Número de transferencias	0

Imágenes del Vehículo





Condición del Vehículo

1. Tapizado interior del techo, Desprendimiento. 2. Tapizado interior del techo, Desprendimiento.

Información de Configuración

Información del modelo

Nombre del modelo	Audi A4L 2017, 40 TFSI, versión de moda
Fecha de lanzamiento	2016.09

Parámetros básicos

Categoría del vehículo	Coche mediano
Tipo de energía	Gasolina
Potencia máxima (kW)	140

Parámetros básicos (continuación)

Par máximo (N·m)	320
Transmisión	Doble embrague húmedo de 7 velocidades
Tipo de carrocería	Sedán
Motor	2.0T 190 caballos de fuerza L4
Dimensiones (LxAxA) (mm)	4818*1843*1432
Aceleración 0-100 km/h (s)	7.9
Velocidad máxima (km/h)	233
Peso en vacío (kg)	1565
Peso máximo autorizado (kg)	-
Consumo combinado NEDC (L/100 km)	5.9

motor

Modelo de motor	CWN
Cilindrada (mL)	1984
Cilindrada (L)	2.0
Tipo de admisión	Turbo
Configuración de cilindros	L
Número de cilindros	4
Válvulas por cilindro	4
Distribución	DOHC
Potencia máxima (CV)	190
Régimen de potencia máxima (rpm)	4200-6000
Régimen de par máximo (rpm)	1450-4200
Potencia neta máxima (kW)	-
Octanaje	95.
Sistema de alimentación	Inyección mixta
Material de culata	Aleación de aluminio
Material de bloque motor	Hierro fundido
Tecnologías específicas del motor	AVS

Pantalla/Sistema

Pantalla/Sistema (continuación)

Pantalla a color de control central	•
Tamaño de la pantalla de infoentretenimiento	•7 pulgadas;○8,3 pulgadas
Bluetooth/Teléfono integrado	•
Integración/Duplicación de smartphone	•
Reproductor de CD/DVD	• CD de un solo disco

Cuerpo

Longitud (mm)	4818
Anchura (mm)	1843
Altura (mm)	1432
Distancia entre ejes (mm)	2908
Vía delantera (mm)	-
Vía trasera (mm)	-
Altura libre con carga (mm)	107
Tipo de apertura de puertas	-
Número de puertas	4
Número de plazas	5
Capacidad del depósito (L)	54
Volumen del tronco (L)	523
Coefficiente aerodinámico (Cx)	-

Caja de cambios

Abreviatura	Doble embrague húmedo de 7 velocidades
Número de marchas	7
Tipo de transmisión	Transmisión de doble embrague húmedo (DCT)

Dirección del chasis

Tipo de tracción	Motor delantero, tracción delantera (FF)
Tipo de suspensión delantera	Suspensión independiente de cinco brazos

Dirección del chasis (continuación)

Tipo de suspensión trasera	Suspensión independiente de cinco brazos
Tipo de dirección asistida	Asistencia eléctrica
Estructura corporal	Tipo de carga

Configuración del asiento

Material de los asientos	• Cuero genuino
Ajuste del asiento principal	• Ajuste hacia adelante y hacia atrás; • Ajuste del respaldo; • Ajuste de altura (2 a); • Ajuste de altura (4 a)
Método de ajuste del coasiento	• Ajuste delantero y trasero; • Ajuste del respaldo
Ajuste eléctrico del asiento del conductor y del pasajero.	Principal •/Vice •
Funciones del asiento delantero	<input type="radio"/> Calefacción (USD 338); <input type="radio"/> Ventilación (USD 1,456)
Función de memoria del asiento eléctrico	<input type="radio"/>
Botones ajustables en la parte trasera del asiento del pasajero delantero	-
Asiento trasero plegable	• Proporción hacia abajo
Apoyabrazos central delantero/trasero	Antes •/después •
Portavasos trasero	•
Funciones del asiento de la segunda fila	<input type="radio"/> Calentamiento (USD 471)
Asientos de estilo deportivo	<input type="radio"/>

Seguridad activa

Sistema antibloqueo de frenos (ABS)	•
Distribución electrónica de frenado (EBD/CBC)	•
Sistema de asistencia a la frenada (EBA/BAS/BA)	•
Sistema de control de tracción (ASR/TCS/TRC)	•
Control electrónico de estabilidad (ESC/ESP/DSC)	•

Seguridad activa (continuación)

Sistema de monitorización de presión de neumáticos (TPMS)	•
Recordatorio de cinturón de seguridad	•
Anclajes ISOFIX para sillas infantiles	•
Sistema de aviso de cambio involuntario de carril (LDWS)	○
Frenado autónomo de emergencia (AEB)	○
Detector de fatiga del conductor	•

Aire acondicionado/refrigerador

Método de control de temperatura del aire acondicionado	• Aire acondicionado automático
Climatización independiente trasera	•
Ventilaciones de aire del asiento trasero	•
Control de zona de temperatura	•
Purificador de aire para coche	-
Filtro PM2.5 para el habitáculo	-

Seguridad pasiva

Bolsa de aire del conductor y del pasajero	Principal •/Vice •
Airbags laterales delanteros y traseros	Airbags laterales delanteros •/ traseros ○ traseros (USD 235)
Airbags de cabeza delanteros y traseros (airbags de cortina)	Antes •/después •

Freno de rueda

Tipo de frenos delanteros	Tipo de disco de ventilación
Tipo de frenos traseros	Tipo de disco
Tipo de freno de estacionamiento	Estacionado electrónico

Freno de rueda (continuación)

Tamaño de neumáticos delanteros	225/50 R17
Tamaño de neumáticos traseros	225/50 R17
Tamaño de la rueda de repuesto	No tamaño completo

Audio/Iluminación interior

Marca del altavoz	<input type="radio"/> Bang & Olufsen (USD 1,059)
Número de hablantes	<input type="radio"/> ≥ 12 altavoces; • 10-11 altavoces
Iluminación ambiental interior	<input type="radio"/>

Funciones de conducción

Pantalla de información de tráfico de navegación	-
Asistente de carril	<input type="radio"/>
Sistema de asistencia para mantenerse en el carril	-
Sistema de control de crucero	<input type="radio"/> Control de crucero; <input type="radio"/> Control de crucero adaptativo
Sistema de navegación por satélite	<input type="radio"/>
Asistencia de estacionamiento	<input type="radio"/>

Iluminación exterior

Fuente de luz de cruce	•LED
Fuente de luz de carretera	•LED
Luces diurnas LED	•
Luces altas y bajas adaptativas	<input type="radio"/>
Faros automáticos	•
Faros delanteros regulables en altura	•
Retardo de apagado de los faros	-
Lámpara de señal de giro	•

Espejos exteriores

Espejos exteriores (continuación)

Función del espejo exterior	<ul style="list-style-type: none">• Ajuste eléctrico; • Plegado eléctrico; ○ Memoria del espejo retrovisor; • Calefacción del espejo retrovisor; ○ Antideslumbrante automático (USD 118)
------------------------------------	--

Apariencia/antirrobo

Material de la llanta	<ul style="list-style-type: none">• Aleación de aluminio
Baúl eléctrico	-
inmovilizador electrónico del motor	<ul style="list-style-type: none">•
Sistema de cierre centralizado en el coche	<ul style="list-style-type: none">•
Tipo de clave	<ul style="list-style-type: none">• Llave de control remoto
Sistema de arranque sin llave	<ul style="list-style-type: none">•
Función de entrada sin llave	○

Tragaluz/Vidrio

Tipo de techo solar	<ul style="list-style-type: none">• Techo corredizo eléctrico; ○ Techo corredizo panorámico
Elevallas eléctricas delanteros y traseros	Antes •/después •
Función de elevación de ventana con un solo toque	<ul style="list-style-type: none">• Coche completo
Función anti-pinzamiento de ventana	<ul style="list-style-type: none">•
Parasol para parabrisas trasero	○
Espejo de maquillaje para coche	<ul style="list-style-type: none">•
Limpiaparabrisas trasero	-
Función de limpiaparabrisas con sensor de lluvia	<ul style="list-style-type: none">•
Parasoles para ventanas laterales traseras	○

Color interior y exterior

Color interior y exterior (continuación)

Color exterior	Argus marrón: #393736; oro blanco: # B7AB92; azul glaciador: #296EA3; negro legendario: #101010; florete plateado: # D2D2D4; gris monzón: # 374A4A; rojo tango: #9B1014; blanco Zhu Lu: # F7F6F1
Color interior	Negro: #000000; Negro/Beige Atlas: #000000/#EAE4C0; Negro/Marrón Toffee: #000000/#5A4216; Negro/Gris Roca: #000000/#BCBCBC; Negro/Plata Luna: #000000/#B2B2B2

Volante/espejo interior

Material del volante	• Corteza
Ajuste de la posición del volante	• Ajuste manual hacia arriba y hacia abajo
Volante multifunción	•
Volante calefactado	○
Memoria del volante	-
Pantalla de visualización de la computadora de viaje	•
Panel de instrumentos LCD completo	○
Función del espejo retrovisor interior	○ Antideslumbrante automático (USD 221)
Pantalla digital de visualización frontal HUD	○
Levas de cambio en el volante	•

Configuración inteligente

Servicios de coche conectado	•
Actualizaciones OTA	-

Control de conducción

Interruptor de modo de conducción	• Deportes; • Económico; • Estándar/Comodidad
Estacionamiento automático	•
Asistencia de arranque en pendiente	•

Control de conducción (continuación)

Relación de dirección variable	○
Tecnología de arranque y parada del motor	•

Hardware de conducción

Radar de estacionamiento delantero/trasero	Antes •/después •
Sistema de cámaras de asistencia a la conducción	○ Imagen de marcha atrás; ○ Imagen panorámica de 360 grados

Carga en el coche

Puerto multimedia/de carga	•USB;•AUX;•SD
----------------------------	---------------

Paquete opcional

Paquete opcional	Bolsa de invierno (USD 0.15; incluye: calefacción de los asientos delanteros, tres volantes multifunción de cuero deportivo, alta configuración, se puede calentar (con paletas)); bolsa urbana (USD 0.15; incluye: Audi Pre-Safety System City Edition, Automático Estacionamiento, cubierta del maletero, sensor de imagen y distancia); paquete de sistema de asistencia al conductor (USD 0.15; incluye: mantenimiento activo de carril, sistema de asistencia lateral Audi, sensor de imagen y distancia)
------------------	--

"●" = Equipamiento de serie

"-" = No disponible

"○" = Equipamiento opcional.

Nota: Estos son vehículos del mercado chino. La cobertura de garantía no está disponible fuera de China.