

Отчет о Деталях Автомобиля

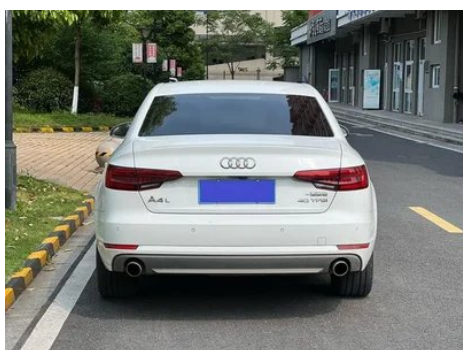
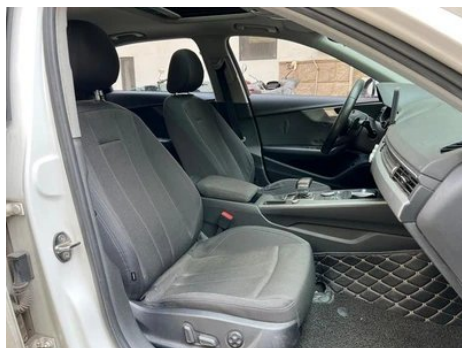
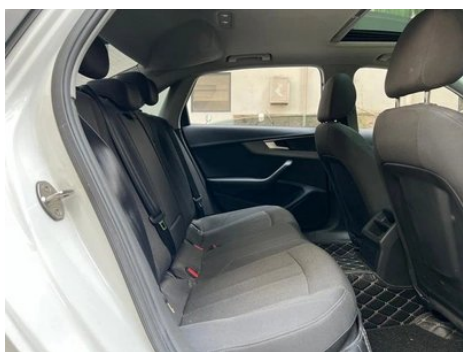
Audi A4L 2017 40 TFSI Модный тип

Основная Информация

Марка	Audi
Пробег	66,000 km
Цвет	Белый
Первая регистрация	2017-05-01
Количество передач	0

Изображения Автомобиля





Состояние Автомобиля

1. Потолочная обивка салона, Отслоение. 2. Потолочная обивка салона, Отслоение.

Информация о Конфигурации

Информация о модели

Наименование модели	Audi A4L 2017 года, 40 TFSI, комплектация «Фэшн»
Дата выпуска	2016.09

Основные параметры

Класс автомобиля	Автомобиль среднего размера
Тип энергии	Бензин
Максимальная мощность (кВт)	140

Основные параметры (продолжение)

Максимальный крутящий момент (Н·м)	320
Трансмиссия	7-транс влажного двойного сцепления
Тип кузова	Седан
Двигатель	2,0 л, 190 лошадиных сил, L4
Габариты (Д×Ш×В) (мм)	4818*1843*1432
Разгон 0-100 км/ч (с)	7.9
Максимальная скорость (км/ч)	233
Снаряженная масса (кг)	1565
Полная масса (кг)	-
Расход топлива по циклу NEDC (л/100км)	5.9

двигатель

Модель двигателя	CWN
Рабочий объем (мл)	1984
Рабочий объем (л)	2.0
Тип впуска	Турбонаддув
Компоновка цилиндров	L
Количество цилиндров	4
Клапанов на цилиндр	4
Газораспределительный механизм	DOHC
Максимальная мощность (л.с.)	190
Обороты максимальной мощности (об/мин)	4200-6000
Обороты максимального крутящего момента (об/мин)	1450-4200
Максимальная полезная мощность (кВт)	-
Октановое число	Номер 95
Система подачи топлива	Смешанная струя
Материал головки блока цилиндров	Алюминиевый сплав
Материал блока цилиндров	Чугун

двигатель (продолжение)

Технологии, специфичные для двигателей	AVS
--	-----

Экран/Система

Центральный экран управления цветной	•
Размер экрана информационно-развлекательной системы	•7 дюймов; ○8,3 дюйма
Bluetooth/Автомобильный телефон	•
Интеграция смартфона/Зеркалирование	•
CD/DVD-проигрыватель	• CD на одном диске

Тело

Длина (мм)	4818
Ширина (мм)	1843
Высота (мм)	1432
Колесная база (мм)	2908
Передняя колея (мм)	-
Задняя колея (мм)	-
Дорожный просвет при полной загрузке (мм)	107
Тип открывания дверей	-
Количество дверей	4
Количество мест	5
Объем топливного бака (л)	54
Объем багажника (л)	523
Коэффициент аэродинамического сопротивления (Cd)	-

Коробка передач

Аббревиатура	7-транс влажного двойного сцепления
Количество передач	7
Тип трансмиссии	Мокрая коробка передач с двойным сцеплением (DCT)

Рулевое управление шасси

Рулевое управление шасси (продолжение)

Тип привода	Переднемоторный, переднеприводный (FF)
Тип передней подвески	Независимая подвеска с пятью звенками
Тип задней подвески	Независимая подвеска с пятью звенками
Тип усилителя руля	Электрический усилитель
Строение тела	Несущая

Конфигурация сидений

Материал сидений	• Натуральная кожа
Регулировка основного сиденья	• Регулировка вперёд-назад; • Регулировка спинки; • Регулировка по высоте (2 положения); • Регулировка по высоте (4 положения)
Метод регулировки совместного сиденья	• Регулировка вперед и назад; • регулировка спинки
Электрорегулировка сиденья водителя и пассажира	Мастер •/Заместитель •
Функции передних сидений	○ Нагрев (USD 338); ○ Вентиляция (USD 1,456)
Функция памяти электрических сидений	○
Кнопки регулировки заднего сиденья переднего пассажира	-
Заднее сиденье складное	• Пропорциональное опускание
Передний/задний центральный подлокотник	До •/после •
Задний подстаканник	•
Функции сидений второго ряда	○ Нагрев (USD 471)
Сиденья спортивного типа	○

Активная безопасность

Антиблокировочная система (ABS)	•
--	---

Активная безопасность (продолжение)

Электронное распределение тормозных усилий (EBD/CBC)	•
Система экстренного торможения (EBA/BAS/BA)	•
Система контроля тяги (ASR/TCS/TRC)	•
Система курсовой устойчивости (ESC/ESP/DSC)	•
Система контроля давления в шинах (TPMS)	•
Система напоминания о ремне безопасности	•
Крепления ISOFIX для детских кресел	•
Система предупреждения о съезде с полосы (LDWS)	○
Система автономного экстренного торможения (АЕВ)	○
Система обнаружения усталости водителя	•

Кондиционер/холодильник

Метод регулирования температуры в системе кондиционирования воздуха	• Автоматический кондиционер
Независимая система климат-контроля для задних пассажиров	•
Вентиляционные отверстия на задних сиденьях	•
Контроль температурной зоны	•
Автомобильный очиститель воздуха	-
Салонный фильтр PM2.5	-

Пассивная безопасность

Пассивная безопасность (продолжение)

Подушка безопасности водителя/пассажира	Мастер •/Заместитель •
Передние/задние боковые подушки безопасности	Передняя •/задняя ○ задняя боковая подушка безопасности (USD 235)
Подушки безопасности для защиты головы спереди/сзади (шторки безопасности)	До •/после •

Колесный тормоз

Тип передних тормозов	Вентиляционный диск
Тип задних тормозов	Дисковый
Тип стояночного тормоза	Электронный стоячий автомобиль
Размер передних шин	225/50 R17
Размер задних шин	225/50 R17
Размер запасного колеса	Не полный размер

Аудио/Внутреннее освещение

Название бренда динамика	○Bang & Olufsen (USD 1,059)
Количество говорящих	○ ≥ 12 рогов; • 10-11 рогов
Внутреннее окружающее освещение	○

Функции вождения

Навигационный дисплей дорожной информации	-
Помощь в удержании полосы движения	○
Система помощи при движении по полосе	-
Система круиз-контроля	○Круиз-контроль; ○Адаптивный круиз-контроль
Спутниковая навигационная система	○
Помощь при парковке	○

Внешнее освещение

Источник света ближнего света	•LED
Источник света дальнего света	•LED
Светодиодные дневные ходовые огни	•

Внешнее освещение (продолжение)

Адаптивный дальний и ближний свет	○
Автоматические фары	•
Регулируемые по высоте фары	•
Задержка выключения фар	-
Лампа указателя поворота	•

Внешние зеркала

Функция внешнего зеркала	• Электрическая регулировка; • Электрическое складывание; ○ Память настроек зеркал; • Подогрев зеркал; ○ Автоматическое антибликовое покрытие (USD 118)
--------------------------	---

Внешний вид/противоугонное

Материал обода	• Алюминиевый сплав
Электрический багажник	-
Электронный иммобилайзер двигателя	•
Центральный замок в автомобиле	•
Тип ключа	• Ключ дистанционного управления
Система бесключевого запуска	•
Функция бесключевого доступа	○

Мансардное окно/стекло

Тип люка	• Электрический люк; ○ панорамный люк на крыше
Передние/задние электрические стеклоподъемники	До •/после •
Функция подъема окна одним нажатием	• Вся машина
Функция защиты от заземления окон	•
Солнцезащитный козырек на заднее стекло	○

Мансардное окно/стекло (продолжение)

Автомобильное зеркало для макияжа	•
Задний дворник	-
Функция стеклоочистителя с датчиком дождя	•
Солнцезащитные шторки на задние боковые окна	○

Цвет интерьера и экстерьера

Цвет кузова	Argus brown: #393736; белое золото: # B7AB92; ледник синий: #296EA3; Легендарный черный: #101010; фольга серебро: # D2D2D4; муссонный серый: # 374A4A; танго красный: #9B1014; Ибай: # F7F6F1
Цвет салона	Чёрный: #000000; Чёрный/Атласный кремовый: #000000/#EAE4C0; Чёрный/Нуговый коричневый: #000000/#5A4216; Чёрный/Серый камень: #000000/#BCBCBC; Чёрный/Лунное серебро: #000000/#B2B2B2

Рулевое колесо/внутреннее зеркало

Материал рулевого колеса	• Кора
Регулировка положения рулевого колеса	• Ручная регулировка вверх и вниз
Многофункциональное рулевое колесо	•
Подогрев рулевого колеса	○
Память рулевого колеса	-
Экран дисплея маршрутного компьютера	•
Полностью ЖК-панель приборов	○
Функция внутреннего зеркала заднего вида	○ Автоматическое антибликовое покрытие (USD 221)
Цифровой дисплей HUD Head Up	○
Подрулевые лепестки переключения передач	•

Интеллектуальная конфигурация

Сервисы подключенного автомобиля	•
Обновления по воздуху (ОТА)	-

Контроль вождения

Переключатель режима движения	• Спорт; • экономичный; • стандарт/комфорт
Автоматическая парковка	•
Помощь при трогании на подъеме	•
Переменное передаточное отношение рулевого управления	○
Технология запуска и остановки двигателя	•

Приводное оборудование

Передний/задний парковочный радар	До •/после •
Система видеопомощи при вождении	○ Изображение заднего хода; ○ 360-градусное панорамное изображение

Зарядка в автомобиле

Мультимедийный/зарядный порт	•USB;•AUX;•SD
------------------------------	---------------

Дополнительный пакет

Дополнительный пакет	Зимняя сумка (USD 0.15; в том числе: подогрев передних сидений, три спортивных кожаные многофункциональные рулевые колеса, высокое оснащение, с подогревом (с подрулевым набором)), городская сумка (USD 0.15; в том числе: система предварительной безопасности Audi City Edition, Автоматическая парковка, крышка багажника, датчик изображения и расстояния); пакет систем помощи при вождении (USD 0.15; в том числе: активное удержание полосы движения, боковая вспомогательная система Audi, датчик изображения и расстояния)
----------------------	--

"●" = Стандартное оборудование

"▬" = Недоступно

"○" = Опциональное оборудование.

Примечание: Это автомобили для китайского рынка.
Гарантийное покрытие недоступно за пределами Китая.