

Informe de Detalles del Vehículo

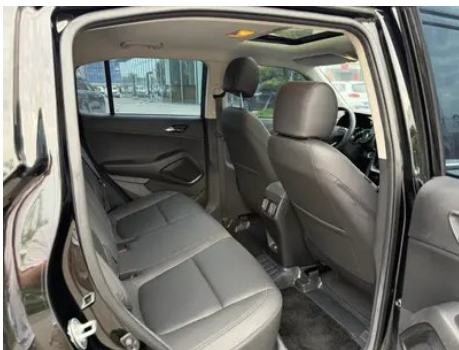
Hyundai ix35 2021 2.0L Versión líder de tracción automática en dos ruedas GLS

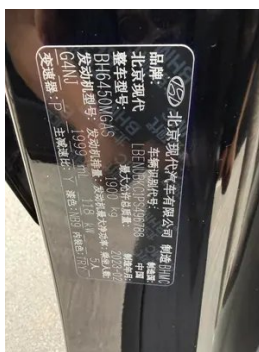
Información Básica

Marca	Hyundai
Kilometraje	41,000 km
Color	Negro
Primera matriculación	2023-06-01
Número de transferencias	0

Imágenes del Vehículo







Condición del Vehículo

1. Panel trasero de carrocería, Corrosión. 2. Rieles y estructura del asiento del conductor, Corrosión. 3. Rieles y estructura del asiento del pasajero delantero, Corrosión. 4. Panel lateral trasero derecho, Deformación.

Información de Configuración

Información del modelo

Nombre del modelo	Hyundai ix35 2021 2.0L Tracción automática a dos ruedas GLS Versión líder
Fecha de lanzamiento	2020.12

Parámetros básicos

Categoría del vehículo	SUV compacto
Tipo de energía	Gasolina
Potencia máxima (kW)	118
Par máximo (N·m)	193
Transmisión	6 marchas automáticas
Tipo de carrocería	SUV
Motor	2.0L 160 Caballos de fuerza L4
Dimensiones (LxAxA) (mm)	4500*1850*1715
Aceleración 0-100 km/h (s)	-
Velocidad máxima (km/h)	186
Peso en vacío (kg)	1430
Peso máximo autorizado (kg)	1900

Parámetros básicos (continuación)

Consumo combinado NEDC (L/100 km)	6.3
Consumo combinado WLTP (L/100 km)	7.3

motor

Modelo de motor	G4NJ
Cilindrada (mL)	1999
Cilindrada (L)	2.0
Tipo de admisión	Inhala natural
Configuración de cilindros	L
Número de cilindros	4
Válvulas por cilindro	4
Distribución	DOHC
Potencia máxima (CV)	160
Régimen de potencia máxima (rpm)	6500
Régimen de par máximo (rpm)	4500
Potencia neta máxima (kW)	118
Octanaje	92.
Sistema de alimentación	EFI multipunto
Material de culata	Aleación de aluminio
Material de bloque motor	Aleación de aluminio
Disposición del motor	Horizontal

Pantalla/Sistema

Pantalla a color de control central	<ul style="list-style-type: none">• Pantalla LCD táctil
Tamaño de la pantalla de infoentretenimiento	<ul style="list-style-type: none">• 10.4 pulgadas
Bluetooth/Teléfono integrado	<ul style="list-style-type: none">•
Integración/Duplicación de smartphone	<ul style="list-style-type: none">• Compatibilidad con Baidu CarLife
Sistema de control de reconocimiento de voz	<ul style="list-style-type: none">○ Sistema multimedia; ○ Navegación; ○ Teléfono; ○ Aire acondicionado; ○ Techo solar
Reconocimiento de voz de activación por región	<ul style="list-style-type: none">○ Zona única

Pantalla/Sistema (continuación)

Sistema inteligente a bordo del vehículo	○Bluelink
---	-----------

Cuerpo

Longitud (mm)	4500
Anchura (mm)	1850
Altura (mm)	1715
Distancia entre ejes (mm)	2640
Vía delantera (mm)	1602
Vía trasera (mm)	1612
Altura libre con carga (mm)	163
Tipo de apertura de puertas	Puerta batiente
Número de puertas	5
Número de plazas	5
Capacidad del depósito (L)	58
Volumen del tronco (L)	-
Coefficiente aerodinámico (Cx)	-

Caja de cambios

Abreviatura	6 marchas automáticas
Número de marchas	6
Tipo de transmisión	Transmisión automática (AT)

Dirección del chasis

Tipo de tracción	Motor delantero, tracción delantera (FF)
Tipo de suspensión delantera	Suspensión independiente MacPherson
Tipo de suspensión trasera	Suspensión independiente multibrazo
Tipo de dirección asistida	Asistencia eléctrica
Estructura corporal	Tipo de carga

Configuración del asiento

Material de los asientos	• Imitación de cuero
Ajuste del asiento principal	• Ajuste delantero y trasero; • Ajuste del respaldo; • Ajuste de altura (2-dirección)

Configuración del asiento (continuación)

Método de ajuste del coasiento	<ul style="list-style-type: none">• Ajuste delantero y trasero; • Ajuste del respaldo
Ajuste eléctrico del asiento del conductor y del pasajero.	Principal <input type="radio"/> /Vice-
Funciones del asiento delantero	<input type="radio"/> Calentar
Botones ajustables en la parte trasera del asiento del pasajero delantero	-
Asiento trasero plegable	<ul style="list-style-type: none">• Proporción hacia abajo
Apoyabrazos central delantero/trasero	Antes •/después •
Portavasos trasero	<ul style="list-style-type: none">•

Seguridad activa

Sistema antibloqueo de frenos (ABS)	<ul style="list-style-type: none">•
Distribución electrónica de frenado (EBD/CBC)	<ul style="list-style-type: none">•
Sistema de asistencia a la frenada (EBA/BAS/BA)	<ul style="list-style-type: none">•
Sistema de control de tracción (ASR/TCS/TRC)	<ul style="list-style-type: none">•
Control electrónico de estabilidad (ESC/ESP/DSC)	<ul style="list-style-type: none">•
Sistema de monitorización de presión de neumáticos (TPMS)	<ul style="list-style-type: none">• Pantalla de presión de neumáticos
Recordatorio de cinturón de seguridad	<ul style="list-style-type: none">• Primera fila
Anclajes ISOFIX para sillas infantiles	<ul style="list-style-type: none">•
Sistema de aviso de cambio involuntario de carril (LDWS)	<input type="radio"/>
Frenado autónomo de emergencia (AEB)	<input type="radio"/>
Detector de fatiga del conductor	<input type="radio"/>
Alerta de colisión frontal (FCW)	<input type="radio"/>

Seguridad activa (continuación)

Sistema de llamada de emergencia (eCall)	○
---	---

Aire acondicionado/refrigerador

Método de control de temperatura del aire acondicionado	• Aire acondicionado automático
Climatización independiente trasera	-
Ventilaciones de aire del asiento trasero	•
Control de zona de temperatura	-
Purificador de aire para coche	•
Filtro PM2.5 para el habitáculo	•

Seguridad pasiva

Bolsa de aire del conductor y del pasajero	Principal •/Vice •
Airbags laterales delanteros y traseros	Antes •/después-
Airbags de cabeza delanteros y traseros (airbags de cortina)	Antes ○/después ○

Freno de rueda

Tipo de frenos delanteros	Tipo de disco de ventilación
Tipo de frenos traseros	Tipo de disco
Tipo de freno de estacionamiento	Estacionado electrónico
Tamaño de neumáticos delanteros	225/55 R18
Tamaño de neumáticos traseros	225/55 R18
Tamaño de la rueda de repuesto	No tamaño completo

Audio/Iluminación interior

Número de hablantes	• 4 altavoces
----------------------------	---------------

Funciones de conducción

Pantalla de información de tráfico de navegación	○
Asistente de carril	-

Funciones de conducción (continuación)

Sistema de asistencia para mantenerse en el carril	○
Sistema de control de crucero	• Control de crucero
Sistema de navegación por satélite	○
Centrado de carril	○
Marca del mapa	○ Baidu
Sistemas de asistencia al conductor	○Hyundai Smart Sense
Asistencia de estacionamiento	-

Iluminación exterior

Fuente de luz de cruce	•LED
Fuente de luz de carretera	•LED
Luces diurnas LED	•
Luces altas y bajas adaptativas	○
Faros automáticos	•
Faros delanteros regulables en altura	•
Retardo de apagado de los faros	•

Espejos exteriores

Función del espejo exterior	• Ajuste eléctrico
------------------------------------	--------------------

Apariencia/antirrobo

Material de la llanta	• Aleación de aluminio
inmovilizador electrónico del motor	•
Sistema de cierre centralizado en el coche	•
Tipo de clave	• Llave de control remoto; • Llave Bluetooth
Sistema de arranque sin llave	•
Función de entrada sin llave	• Posición de conducción
Baca de techo	•

Apariencia/antirrobo (continuación)

Función de arranque remoto	○
-----------------------------------	---

Tragaluz/Vidrio

Tipo de techo solar	• Techo solar eléctrico; ○ Techo solar panorámico abierto
Elevallas eléctricas delanteros y traseros	Antes •/después •
Función de elevación de ventana con un solo toque	• Posición de conducción
Función anti-pinzamiento de ventana	•
Espejo de maquillaje para coche	• Posición de conducción principal; • copiloto
Limpiaparabrisas trasero	•

Color interior y exterior

Color exterior	Noche oscura #0A0A0A Blanco polar #F5F5FA Azul Egeo #014086 Azul de medianoche #2F3B47
Color interior	Negro: #000000

Volante/espejo interior

Material del volante	• Corteza
Ajuste de la posición del volante	• Ajuste manual hacia arriba y hacia abajo
Volante multifunción	•
Volante calefactado	-
Memoria del volante	-
Pantalla de visualización de la computadora de viaje	• Color
Panel de instrumentos LCD completo	-
Tamaño del instrumento LCD	• 7 pulgadas
Función del espejo retrovisor interior	• Manual antideslumbrante
Cambio de marchas	• Cambio de manillar mecánico
Dispositivo ETC	○(USD 147)

Configuración inteligente

Servicios de coche conectado	○
-------------------------------------	---

Configuración inteligente (continuación)

Actualizaciones OTA	-
Red 4G/5G	○4G
Función remota de la aplicación móvil	○ Control de puertas; ○ Arranque del vehículo; ○ Control de iluminación; ○ Comprobación del estado del vehículo/diagnóstico

Control de conducción

Interruptor de modo de conducción	• Deportes; • Economía; • Estándar/Comodidad; • Fuera de carretera; • Nieve
Estacionamiento automático	•
Descenso por pendiente pronunciada	•
Asistencia de arranque en pendiente	•
Tecnología de arranque y parada del motor	•

Hardware de conducción

Radar de estacionamiento delantero/trasero	Antes-/después •
Sistema de cámaras de asistencia a la conducción	• Imagen de marcha atrás ○360 Imagen panorámica Imagen de la zona ciega del lado del automóvil

Carga en el coche

Puerto multimedia/de carga	•USB
Número de puertos USB/ Tipo-C	• 1 fila delantera/1 fila trasera
Función de carga inalámbrica del teléfono móvil	○Primera fila
Toma de corriente de 12 V del maletero	•

Paquete opcional

Paquete opcional (continuación)

Paquete opcional	
	Optativa 1 (1000 Yuan Contiene ETC) Optativa 2(3500 Yuan Contiene FCW Advertencia de colisión frontal FCA Asistencia anticolidión frontal (Coche Peatones LDW Alerta de salida de carril LKA Asistencia antidesviación de carril LFA El carril se mantiene en el centro DAW Advertencia de atención al conductor HBA Cambio automático de luz lejana y cercana Cortina de aire lateral) Optativa 3 (3500 Yuan Contiene Asiento del conductor eléctrico 6 Ajuste Calefacción de los asientos delanteros Techo corredizo panorámico) Optativa 4 (3500 Yuan Contiene Bluelink Sistema de navegación en tiempo real del automóvil Control mutuo de automóviles DuerOS Función de interacción de voz inteligente (Reconocimiento del lenguaje natural Respuesta a la escena) QQ Música Escuchar compañero Función de protección de estacionamiento (Ver el entorno del vehículo en tiempo real Recordatorio de SMS inesperado) SVM 360° Imagen panorámica Carga inalámbrica del teléfono móvil)

"●" = Equipamiento de serie

"_" = No disponible

"○" = Equipamiento opcional.

Nota: Estos son vehículos del mercado chino. La cobertura de garantía no está disponible fuera de China.