

# Rapport de Détail du Véhicule

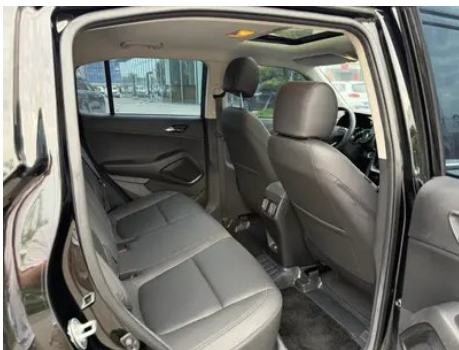
Hyundai ix35 2021 2.0L Version principale  
automatique à deux roues motrices GLS

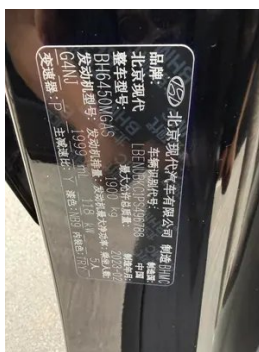
## Informations de Base

Marque	Hyundai
Kilométrage	41,000 km
Couleur	Noir
Première immatriculation	2023-06-01
Nombre de transferts	0

## Images du Véhicule







## État du Véhicule

1. Panneau arrière de carrosserie, Corrosion. 2. Rails et armature du siège conducteur, Corrosion. 3. Rails et armature du siège passager avant, Corrosion. 4. Aile arrière droite, Déformation.

## Informations de Configuration

### Informations sur le modèle

<b>Nom du modèle</b>	Hyundai ix35 2021 2.0L Transmission automatique à deux roues motrices GLS Version leader
<b>Date de lancement</b>	2020.12

### Paramètres de base

<b>Catégorie du véhicule</b>	SUV compact
<b>Type d'énergie</b>	Essence
<b>Puissance maximale (kW)</b>	118
<b>Couple maximal (N·m)</b>	193
<b>Transmission</b>	6 vitesses automatiques
<b>Type de carrosserie</b>	SUV
<b>Moteur</b>	2.0L 160 La puissance L4
<b>Dimensions (L×l×H) (mm)</b>	4500*1850*1715
<b>Accélération 0-100 km/h (s)</b>	-
<b>Vitesse maximale (km/h)</b>	186
<b>Poids à vide (kg)</b>	1430
<b>Poids total autorisé en charge (kg)</b>	1900

## Paramètres de base (suite)

<b>Consommation mixte NEDC (L/100 km)</b>	6.3
<b>Consommation mixte WLTP (L/100 km)</b>	7.3

## moteur

<b>Référence moteur</b>	G4NJ
<b>Cylindrée (mL)</b>	1999
<b>Cylindrée (L)</b>	2.0
<b>Type d'admission</b>	Inspirez naturellement
<b>Configuration des cylindres</b>	L
<b>Nombre de cylindres</b>	4
<b>Soupapes par cylindre</b>	4
<b>Distribution</b>	DOHC
<b>Puissance maximale (ch)</b>	160
<b>Régime de puissance maxi (tr/min)</b>	6500
<b>Régime de couple maxi (tr/min)</b>	4500
<b>Puissance nette maximale (kW)</b>	118
<b>Indice d'octane</b>	Numéro 92
<b>Système d'alimentation</b>	Éjection électrique multipoint
<b>Matériau de culasse</b>	Alliage d'aluminium
<b>Matériau de bloc-moteur</b>	Alliage d'aluminium
<b>Disposition du moteur</b>	Horizontal

## Écran/Système

<b>Écran couleur de contrôle central</b>	• Écran LCD tactile
<b>Taille de l'écran d'infodivertissement</b>	• 10.4 pouces
<b>Bluetooth/Téléphone embarqué</b>	•
<b>Intégration/Mise en miroir de smartphone</b>	• Prise en charge de Baidu CarLife
<b>Système de contrôle de reconnaissance vocale</b>	○ Système multimédia; ○ Navigation; ○ Téléphone; ○ Climatisation; ○ lucarne

## Écran/Système (suite)

<b>Reconnaissance vocale du réveil par région</b>	<input type="radio"/> Zone unique
<b>Système intelligent embarqué</b>	<input type="radio"/> Bluelink

## Corps

<b>Longueur (mm)</b>	4500
<b>Largeur (mm)</b>	1850
<b>Hauteur (mm)</b>	1715
<b>Empattement (mm)</b>	2640
<b>Voie avant (mm)</b>	1602
<b>Voie arrière (mm)</b>	1612
<b>Garde au sol en charge (mm)</b>	163
<b>Type d'ouverture des portes</b>	Porte battante
<b>Nombre de portes</b>	5
<b>Nombre de places</b>	5
<b>Capacité du réservoir (L)</b>	58
<b>Volume du coffre (L)</b>	-
<b>Coefficient de traînée (Cx)</b>	-

## Boîte de vitesse

<b>Abréviation</b>	6 vitesses automatiques
<b>Nombre de rapports</b>	6
<b>Type de transmission</b>	Transmission automatique (AT)

## Direction du châssis

<b>Type de transmission</b>	Moteur avant, traction avant (FF)
<b>Type de suspension avant</b>	Suspension indépendante MacPherson
<b>Type de suspension arrière</b>	Suspension indépendante multi-bras
<b>Type de direction assistée</b>	Aide électrique
<b>Structure du corps</b>	Chargé

## Configuration des sièges

<b>Matériau des sièges</b>	<ul style="list-style-type: none"><li>• Imitation de peau</li></ul>
<b>Réglage du siège principal</b>	<ul style="list-style-type: none"><li>• Réglage avant et arrière;</li><li>• Réglage dossier;</li><li>• Réglage haut et bas (2 direction)</li></ul>

## Configuration des sièges (suite)

<b>Méthode de réglage du siège arrière</b>	<ul style="list-style-type: none"><li>• Ajustement avant et arrière; • Réglage du dossier</li></ul>
<b>Réglage électrique du siège conducteur et du siège passager</b>	Principal ○/Vice-
<b>Fonctions des sièges avant</b>	○ Chauffage
<b>Boutons de réglage arrière du siège passager avant</b>	-
<b>Banquette arrière rabattable</b>	<ul style="list-style-type: none"><li>• La proportion est abaissée</li></ul>
<b>Accoudoir central avant/arrière</b>	<ul style="list-style-type: none"><li>• Avant/arrière •</li></ul>
<b>Porte-gobelet arrière</b>	<ul style="list-style-type: none"><li>•</li></ul>

## Sécurité active

<b>Système antiblocage des roues (ABS)</b>	<ul style="list-style-type: none"><li>•</li></ul>
<b>Répartiteur électronique de freinage (EBD/CBC)</b>	<ul style="list-style-type: none"><li>•</li></ul>
<b>Système d'assistance au freinage (EBA/BAS/BA)</b>	<ul style="list-style-type: none"><li>•</li></ul>
<b>Système antipatinage (ASR/TCS/TRC)</b>	<ul style="list-style-type: none"><li>•</li></ul>
<b>Contrôle électronique de stabilité (ESC/ESP/DSC)</b>	<ul style="list-style-type: none"><li>•</li></ul>
<b>Système de surveillance de la pression des pneus (TPMS)</b>	<ul style="list-style-type: none"><li>• Affichage de la pression des pneus</li></ul>
<b>Avertisseur de ceinture de sécurité</b>	<ul style="list-style-type: none"><li>• Première rangée</li></ul>
<b>Fixations ISOFIX pour siège enfant</b>	<ul style="list-style-type: none"><li>•</li></ul>
<b>Système d'avertissement de franchissement de ligne (LDWS)</b>	○
<b>Système de freinage d'urgence autonome (AEB)</b>	○
<b>Détection de fatigue du conducteur</b>	○
<b>Alerte de collision frontale (FCW)</b>	○

## Sécurité active (suite)

<b>Système d'appel d'urgence (eCall)</b>	○
--	---

## Climatisation/réfrigérateur

<b>Méthode de contrôle de la température de la climatisation</b>	• Climatisation automatique
<b>Climatisation indépendante arrière</b>	-
<b>Bouches d'aération des sièges arrière</b>	•
<b>Contrôle de zone de température</b>	-
<b>Purificateur d'air pour voiture</b>	•
<b>Filtre PM2.5 d'habitacle</b>	•

## Sécurité passive

<b>Airbag conducteur/passager</b>	Principal •/Vice •
<b>Airbags latéraux avant/arrière</b>	Avant •/arrière-
<b>Airbags de tête avant/arrière (airbags rideaux)</b>	Avant/après ○

## Frein de roue

<b>Type de freins avant</b>	Ventilation à disque
<b>Type de freins arrière</b>	Type de disque
<b>Type de frein de stationnement</b>	Voiture de stationnement électronique
<b>Dimensions des pneus avant</b>	225/55 R18
<b>Dimensions des pneus arrière</b>	225/55 R18
<b>Dimensions de la roue de secours</b>	Non pleine taille

## Audio/Éclairage intérieur

<b>Nombre de locuteurs</b>	• 4 haut-parleurs
----------------------------	-------------------

## Fonctions de conduite

<b>Affichage des informations de trafic de navigation</b>	○
<b>Assistance de voie</b>	-

## Fonctions de conduite (suite)

<b>Système d'assistance au maintien de la voie</b>	○
<b>Système de régulateur de vitesse</b>	• Croisière à vitesse fixe
<b>Système de navigation par satellite</b>	○
<b>Centrage de voie</b>	○
<b>Marque de la carte</b>	○ Baidu
<b>Systèmes d'aide à la conduite</b>	○Hyundai Smart Sense
<b>Assistance au stationnement</b>	-

## Éclairage extérieur

<b>Source de lumière de croisement</b>	•LED
<b>Source lumineuse de feux de route</b>	•LED
<b>Feux de jour à LED</b>	•
<b>Feux de route et de croisement adaptatifs</b>	○
<b>Phares automatiques</b>	•
<b>Phares réglables en hauteur</b>	•
<b>Délai d'extinction des phares</b>	•

## Rétroviseurs extérieurs

<b>Fonction rétroviseur extérieur</b>	• Réglage électrique
---------------------------------------	----------------------

## Apparence/antivol

<b>Matériau de la jante</b>	• Alliage d'aluminium
<b>Antidémarrage électronique du moteur</b>	•
<b>Système de verrouillage centralisé dans la voiture</b>	•
<b>Type de clé</b>	• Clé de télécommande; • clé Bluetooth
<b>Système de démarrage sans clé</b>	•
<b>Fonction d'entrée sans clé</b>	• Position de conducteur
<b>Galerie de toit</b>	•

## Apparence/antivol (suite)

<b>Fonction de démarrage à distance</b>	<input type="radio"/>
---	-----------------------

## Puits de lumière/Verre

<b>Type de toit ouvrant</b>	<ul style="list-style-type: none"><li>• Toit ouvrant électrique; <input type="radio"/> Toit ouvrant panoramique</li></ul>
<b>Vitres électriques avant/arrière</b>	<ul style="list-style-type: none"><li>• Avant/arrière •</li></ul>
<b>Fonction de levage de vitre à une touche</b>	<ul style="list-style-type: none"><li>• Position de conducteur</li></ul>
<b>Fonction anti-pincement de fenêtre</b>	<ul style="list-style-type: none"><li>•</li></ul>
<b>Miroir de maquillage pour voiture</b>	<ul style="list-style-type: none"><li>• Position de conduite principale; • copilote</li></ul>
<b>Essuie-glace arrière</b>	<ul style="list-style-type: none"><li>•</li></ul>

## Couleur intérieure et extérieure

<b>Couleur extérieure</b>	Nuit noire #0A0A0A Blanc polaire #F5F5FA Bleu Égée #014086 Bleu de minuit #2F3B47
<b>Couleur intérieure</b>	Noir: #000000

## Volant/rétroviseur intérieur

<b>Matériau du volant</b>	<ul style="list-style-type: none"><li>• Cortex</li></ul>
<b>Réglage de la position du volant</b>	<ul style="list-style-type: none"><li>• Réglage manuel de haut en bas</li></ul>
<b>Volant multifonction</b>	<ul style="list-style-type: none"><li>•</li></ul>
<b>Volant chauffant</b>	-
<b>Mémoire du volant</b>	-
<b>Écran d'affichage de l'ordinateur de bord</b>	<ul style="list-style-type: none"><li>• Couleur</li></ul>
<b>Tableau de bord LCD complet</b>	-
<b>Taille de l'instrument LCD</b>	<ul style="list-style-type: none"><li>• 7 pouces</li></ul>
<b>Fonction rétroviseur intérieur</b>	<ul style="list-style-type: none"><li>• Anti-éblouissement manuel</li></ul>
<b>Changement de vitesse</b>	<ul style="list-style-type: none"><li>• Changement de vitesse de garde mécanique</li></ul>
<b>Dispositif ETC</b>	<input type="radio"/> (USD 147)

## Configuration intelligente

<b>Services de voiture connectée</b>	<input type="radio"/>
<b>Mises à jour OTA</b>	-

## Configuration intelligente (suite)

<b>Réseau 4G/5G</b>	○4G
<b>Fonction à distance de l'application mobile</b>	○ Contrôle des portes; ○ Démarrage du véhicule; ○ Contrôle de l'éclairage; ○ Contrôle de l'état du véhicule/diagnostic

## Contrôle de la conduite

<b>Commutateur de mode de conduite</b>	• Sports; • Économie; • Standard/Confort; • Hors route; • Neige
<b>Stationnement automatique</b>	•
<b>Descente en pente raide</b>	•
<b>Aide au démarrage en côte</b>	•
<b>Technologie de démarrage et d'arrêt du moteur</b>	•

## Matériel de conduite

<b>Radar de stationnement avant/arrière</b>	Avant-/Après •
<b>Système de caméras d'aide à la conduite</b>	• Image inversée ○360 Image panoramique du degré Image de la zone aveugle sur le côté de la voiture

## Recharge en voiture

<b>Port multimédia/de chargement</b>	•USB
<b>Nombre de ports USB/Type-C</b>	• 1 avant/1 arrière
<b>Fonction de chargement sans fil pour téléphone portable</b>	○ Première rangée
<b>Prise de courant 12 V dans le coffre à bagages</b>	•

## Forfait optionnel

## Forfait optionnel (suite)

### Forfait optionnel

En option 1 (1000 Yuan Contient ETC) En option 2(3500 Yuan Contient FCW Avertissement de collision avant FCA Aide anti-collision avant (Voiture Les piétons LDW Avertissement de déviation de voie LKA Aide anti-déviaton de voie LFA Garder la voie au milieu DAW Avertissement d'attention du conducteur HBA Commutation automatique de la lumière lointaine et proche Rideau d'air latéral) En option 3 (3500 Yuan Contient Siège conducteur électrique 6 Régulation vers Chauffage des sièges avant Toit ouvrant panoramique) En option 4 (3500 Yuan Contient Bluelink Système de navigation en temps réel à bord Contrôle mutuel des voitures DuerOS Fonction d'interaction vocale intelligente (Reconnaissance du langage naturel Réponse de scène) QQ Musique Écoutez les compagnons Fonction de sécurité de stationnement (Voir l'environnement autour du véhicule en temps réel Rappel SMS accidentel) SVM 360° Image panoramique Charge sans fil de téléphone portable)

"●" = Équipement de série

"-" = Non disponible

"○" = Équipement en option.

Remarque : Il s'agit de véhicules du marché chinois. La couverture de garantie n'est pas disponible en dehors de la Chine.