

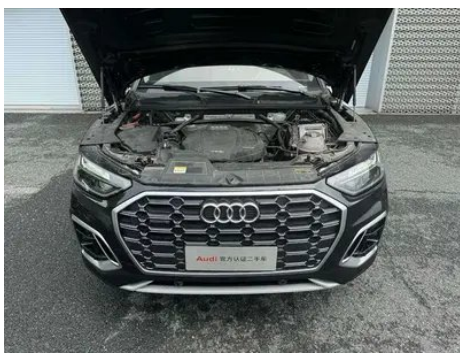
Отчет о Деталях Автомобиля

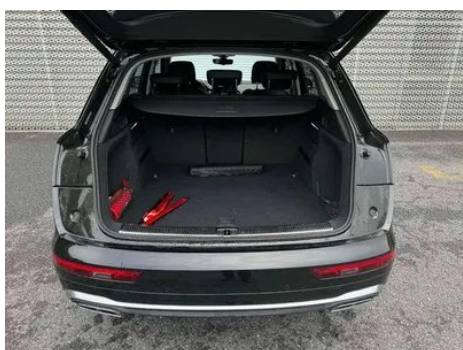
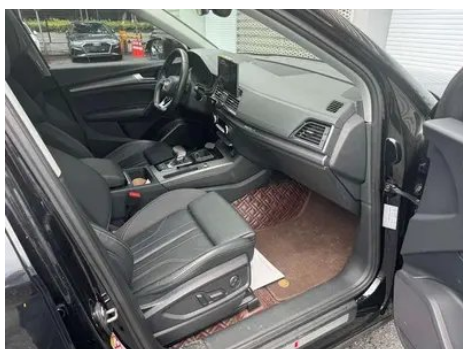
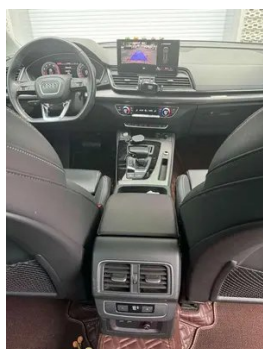
Audi Q5L 2022 40T Роскошный динамичный
тип

Основная Информация

Марка	Audi
Пробег	50,000 km
Цвет	Черный
Первая регистрация	2022-07-01
Количество передач	1

Изображения Автомобиля





Состояние Автомобиля

1. Направляющие и каркас водительского сиденья, Следы демонтажа.
2. Направляющие и каркас переднего пассажирского сиденья, Следы демонтажа. 3. Капот, Царапина. 4. Передний бампер, Потёртость, Повреждение царапиной. 5. Задний бампер, Повреждение царапиной.
6. Левая передняя дверь, Повреждение царапиной, Царапина. 7. Правая передняя дверь, Царапина. 8. Левая задняя дверь, Царапина, Повреждение царапиной. 9. Правая задняя дверь, Скол краски, Деформация, Царапина. 10. Крышка багажника, Царапина. 11. Левое переднее крыло, Царапина. 12. Правое переднее крыло, Царапина. 13. Левая задняя боковина, Царапина. 14. Правая задняя боковина, Царапина. 15. Водительское сиденье, Износ.

Информация о Конфигурации

Информация о модели

Наименование модели	Q5L 2022 роскошный динамичный тип 40T
Дата выпуска	2021.10

Основные параметры

Класс автомобиля	Среднего размера внедорожник
Тип энергии	Бензин
Максимальная мощность (кВт)	140
Максимальный крутящий момент (Н·м)	320
Трансмиссия	7-транс влажного двойного сцепления
Тип кузова	SUV
Двигатель	2,0 л, 190 лошадиных сил, L4
Габариты (Д×Ш×В) (мм)	4770*1893*1667
Разгон 0-100 км/ч (с)	9
Максимальная скорость (км/ч)	211
Снаряженная масса (кг)	1870
Полная масса (кг)	2355
Расход топлива по циклу NEDC (л/100км)	7.2
Расход топлива по циклу WLTP (л/100км)	7.86

двигатель

Модель двигателя	DTA
Рабочий объем (мл)	1984
Рабочий объем (л)	2.0
Тип впуска	Турбонаддув
Компоновка цилиндров	L
Количество цилиндров	4
Клапанов на цилиндр	4
Газораспределительный механизм	DOHC
Максимальная мощность (л.с.)	190
Обороты максимальной мощности (об/мин)	-
Обороты максимального крутящего момента (об/мин)	-
Максимальная полезная мощность (кВт)	140

двигатель (продолжение)

Октановое число	Номер 95
Система подачи топлива	Смешанная струя
Материал головки блока цилиндров	Алюминиевый сплав
Материал блока цилиндров	Чугун
Компоновка двигателя	Вертикальное

Экран/Система

Центральный экран управления цветной	<ul style="list-style-type: none">• Сенсорный ЖК-экран
Размер экрана информационно-развлекательной системы	<ul style="list-style-type: none">• 10,1 дюйма
Bluetooth/Автомобильный телефон	<ul style="list-style-type: none">•
Интеграция смартфона/Зеркалирование	<ul style="list-style-type: none">• Поддержка CarPlay
Система управления с распознаванием голоса	<ul style="list-style-type: none">• Мультимедийная система;• навигация;• телефон

Тело

Длина (мм)	4770
Ширина (мм)	1893
Высота (мм)	1667
Колесная база (мм)	2907
Передняя колея (мм)	1616
Задняя колея (мм)	1610
Дорожный просвет при полной загрузке (мм)	166
Тип открывания дверей	Открытая дверь
Количество дверей	5
Количество мест	5
Объем топливного бака (л)	73
Объем багажника (л)	550
Коэффициент аэродинамического сопротивления (Cd)	-
Угол въезда (°)	21

Тело (продолжение)

Угол съезда (°)	23
Минимальный радиус поворота (м)	5.9

Коробка передач

Аббревиатура	7-транс влажного двойного сцепления
Количество передач	7
Тип трансмиссии	Мокрая коробка передач с двойным сцеплением (DCT)

Рулевое управление шасси

Тип привода	Переднемоторный, полноприводный (F-AWD)
Полный привод	Своевременный полный привод
Центральная дифференциальная структура	Многодисковое сцепление
Тип передней подвески	Независимая подвеска с пятью звенками
Тип задней подвески	Независимая подвеска с пятью звенками
Тип усилителя руля	Электрический усилитель
Строение тела	Несущая

Конфигурация сидений

Материал сидений	• Имитация кожи
Регулировка основного сиденья	• Регулировка вперед и назад; • регулировка спинки; • регулировка высоты (4 стороны); • регулировка опоры для ног; • поддержка талии (4 стороны)
Метод регулировки совместного сиденья	• Регулировка вперед и назад; • регулировка спинки; • регулировка высоты (4 стороны); • регулировка опоры для ног; • поддержка талии (4 стороны)
Электрорегулировка сиденья водителя и пассажира	Мастер •/Заместитель •
Функции передних сидений	• Отопление; ○ вентиляция (USD 1,456)
Функция памяти электрических сидений	○ Водительское положение (USD 368)

Конфигурация сидений (продолжение)

Кнопки регулировки заднего сиденья переднего пассажира	-
Заднее сиденье складное	• Пропорциональное опускание
Передний/задний центральный подлокотник	До •/после •
Задний подстаканник	•
Функции сидений второго ряда	○ Нагрев (USD 471)
Сиденья спортивного типа	•
Подстаканник с подогревом/охлаждением	○ Нагрев (USD 235)

Активная безопасность

Антиблокировочная система (ABS)	•
Электронное распределение тормозных усилий (EBD/CBC)	•
Система экстренного торможения (EBA/BAS/BA)	•
Система контроля тяги (ASR/TCS/TRC)	•
Система курсовой устойчивости (ESC/ESP/DSC)	•
Система контроля давления в шинах (TPMS)	• Сигнализация давления в шинах
Система напоминания о ремне безопасности	• Передний ряд
Крепления ISOFIX для детских кресел	•
Система предупреждения о съезде с полосы (LDWS)	•
Система автономного экстренного торможения (AEB)	•

Активная безопасность (продолжение)

Система обнаружения усталости водителя	-
Система экстренного вызова (eCall)	•

Кондиционер/холодильник

Метод регулирования температуры в системе кондиционирования воздуха	• Автоматический кондиционер
Независимая система климат-контроля для задних пассажиров	•
Вентиляционные отверстия на задних сиденьях	•
Контроль температурной зоны	•
Автомобильный очиститель воздуха	-
Салонный фильтр PM2.5	-

Пассивная безопасность

Подушка безопасности водителя/пассажира	Мастер •/Заместитель •
Передние/задние боковые подушки безопасности	Передняя •/задняя ○ задняя боковая подушка безопасности (USD 235)
Подушки безопасности для защиты головы спереди/сзади (шторки безопасности)	До •/после •

Колесный тормоз

Тип передних тормозов	Вентиляционный диск
Тип задних тормозов	Вентиляционный диск
Тип стояночного тормоза	Электронный стоячий автомобиль
Размер передних шин	235/55 R19
Размер задних шин	235/55 R19
Размер запасного колеса	Нет.

Аудио/Внутреннее освещение

Название бренда динамика	○ Bang & Olufsen(7200 юаней)
Количество говорящих	• 10 рогов; ○ 19 рогов

Аудио/Внутреннее освещение (продолжение)

Внутреннее окружающее освещение	• 30 цветов
Сенсорный свет для чтения	•

Функции вождения

Навигационный дисплей дорожной информации	•
Помощь в удержании полосы движения	○(USD 1,029)
Система помощи при движении по полосе	○(USD 647)
Система круиз-контроля	• Круиз с фиксированной скоростью; ○ Адаптивный круиз (USD 2,382)
Спутниковая навигационная система	•
Система предупреждения о поперечном движении сзади	○(USD 176)
Помощь при парковке	•

Внешнее освещение

Источник света ближнего света	•LED
Источник света дальнего света	•LED
Светодиодные дневные ходовые огни	•
Адаптивный дальний и ближний свет	○(USD 294)
Автоматические фары	•
Регулируемые по высоте фары	•
Задержка выключения фар	•
Особенности освещения	○ Матрицы (USD 1,176)
Поворот фар	○
Режим фар «Дождь и туман»	•
Устройство для очистки фар	○(USD 1,176)

Внешние зеркала

Внешние зеркала (продолжение)

Функция внешнего зеркала	<ul style="list-style-type: none">• Электрическая регулировка;• Электрический складной;○ Память зеркала заднего вида (USD 147);• Нагрев зеркала заднего вида;• Автоматический поворот;
---------------------------------	--

Внешний вид/противоугольное

Материал обода	<ul style="list-style-type: none">• Алюминиевый сплав
Электрический багажник	<ul style="list-style-type: none">•
Электронный иммобилайзер двигателя	<ul style="list-style-type: none">•
Центральный замок в автомобиле	<ul style="list-style-type: none">•
Тип ключа	<ul style="list-style-type: none">• Ключ дистанционного управления
Система бесключевого запуска	<ul style="list-style-type: none">•
Функция бесключевого доступа	<ul style="list-style-type: none">• Вся машина
Внешний вид комплекта	<ul style="list-style-type: none">• Спортивный стиль
Бесконтактное открывание багажника	<ul style="list-style-type: none">•
Электрическая память положения багажника	<ul style="list-style-type: none">•
Багажник на крышу	<ul style="list-style-type: none">•
Активная закрытая решетка	<ul style="list-style-type: none">•
Боковые педали	<ul style="list-style-type: none">○ Фиксированная сумма (USD 515)

Мансардное окно/стекло

Тип люка	<ul style="list-style-type: none">• Панорамный люк можно открыть
Передние/задние электрические стеклоподъемники	До •/после •
Функция подъема окна одним нажатием	<ul style="list-style-type: none">• Вся машина
Функция защиты от заземления окон	<ul style="list-style-type: none">•
Автомобильное зеркало для макияжа	<ul style="list-style-type: none">• Освещение главного водителя;• освещение второго пилота
Задний дворник	<ul style="list-style-type: none">•

Мансардное окно/стекло (продолжение)

Функция стеклоочистителя с датчиком дождя	<ul style="list-style-type: none">• Индуктивный тип дождя
Солнцезащитные шторки на задние боковые окна	<input type="radio"/> Ручной (USD 515)

Цвет интерьера и экстерьера

Цвет кузова	Легендарный черный: #101010; Sohu Brown: # 50463C; Матадор красный: # 69091E; ритмический синий: #143250; Tanggula White: # E9E9E9; Tianyun Grey: #646464; Star Blue: #053250; Jubai: # F7F6F1
Цвет салона	Чёрный:#000000; Чёрный/Аляскинско-красный:#000000/#821E22; Чёрный/Окапи-коричневый:#000000/#966446; Чёрный/Серый камень:#000000/#BCBCBC

Рулевое колесо/внутреннее зеркало

Материал рулевого колеса	<ul style="list-style-type: none">• Натуральная кожа
Регулировка положения рулевого колеса	<ul style="list-style-type: none">• Ручная регулировка вверх и вниз
Многофункциональное рулевое колесо	<ul style="list-style-type: none">•
Подогрев рулевого колеса	<input type="radio"/> (USD 147)
Память рулевого колеса	-
Экран дисплея маршрутного компьютера	<ul style="list-style-type: none">• Цвет
Полностью ЖК-панель приборов	<ul style="list-style-type: none">•
Размер ЖК-дисплея	<ul style="list-style-type: none">• 12,3 дюйма
Функция внутреннего зеркала заднего вида	<ul style="list-style-type: none">• Автоматическая антибликовая
Цифровой дисплей HUD Head Up	<input type="radio"/> (USD 2,632)
Подрулевые лепестки переключения передач	<ul style="list-style-type: none">•

Интеллектуальная конфигурация

Сервисы подключенного автомобиля	<ul style="list-style-type: none">•
---	---

Интеллектуальная конфигурация (продолжение)

Обновления по воздуху (ОТА)	-
-----------------------------	---

Контроль вождения

Переключатель режима движения	• Спорт; • стандарт/комфорт; • бездорожье
Автоматическая парковка	•
Крутой спуск по склону	•
Помощь при трогании на подъеме	•
Технология запуска и остановки двигателя	•

Приводное оборудование

Передний/задний парковочный радар	До •/после •
Система видеопомощи при вождении	• Изображение заднего хода; ○ 360-градусное панорамное изображение (USD 544)

Зарядка в автомобиле

Мультимедийный/зарядный порт	•USB;•Type-C
Количество портов USB/Type-C	• 2 в первом ряду/2 в заднем ряду
Розетка 12 В в багажном отделении	•

"●" = Стандартное оборудование

"_" = Недоступно

"○" = Опциональное оборудование.

Примечание: Это автомобили для китайского рынка.
Гарантийное покрытие недоступно за пределами Китая.