

Informe de Detalles del Vehículo

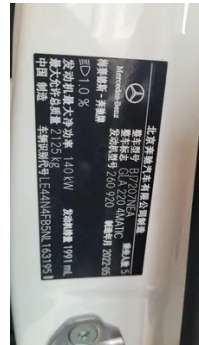
Mercedes-Benz GLA 2022 GLA 220 4MATIC

Información Básica

Marca	Mercedes-Benz
Kilometraje	21,000 km
Color	Blanco
Primera matriculación	2022-06-01
Número de transferencias	1

Imágenes del Vehículo





Condición del Vehículo

1. Paneles metálicos de carrocería originales con pintura de fábrica.

Información de Configuración

Información del modelo

Nombre del modelo	Mercedes-Benz GLA 2022 GLA 220 4MATIC
Fecha de lanzamiento	2022.05

Parámetros básicos

Categoría del vehículo	SUV compacto
Tipo de energía	Gasolina
Potencia máxima (kW)	140
Par máximo (N·m)	300

Parámetros básicos (continuación)

Transmisión	Doble embrague húmedo de 8 velocidades
Tipo de carrocería	SUV
Motor	2.0T 190 caballos de fuerza L4
Dimensiones (LxAxA) (mm)	4438*1834*1615
Aceleración 0-100 km/h (s)	8.1
Velocidad máxima (km/h)	212
Peso en vacío (kg)	1647
Peso máximo autorizado (kg)	2125
Consumo combinado WLTP (L/100 km)	8

motor

Modelo de motor	260 920
Cilindrada (mL)	1991
Cilindrada (L)	2.0
Tipo de admisión	Turbo
Configuración de cilindros	L
Número de cilindros	4
Válvulas por cilindro	4
Distribución	DOHC
Potencia máxima (CV)	190
Régimen de potencia máxima (rpm)	6100
Régimen de par máximo (rpm)	1600-4000
Potencia neta máxima (kW)	140
Octanaje	95.
Sistema de alimentación	Spray directo
Material de culata	Aleación de aluminio
Material de bloque motor	Aleación de aluminio
Disposición del motor	Horizontal

Pantalla/Sistema

Pantalla/Sistema (continuación)

Pantalla a color de control central	<ul style="list-style-type: none">• Pantalla LCD táctil
Tamaño de la pantalla de infoentretenimiento	<ul style="list-style-type: none">• 10.25 pulgadas
Bluetooth/Teléfono integrado	<ul style="list-style-type: none">•
Integración/Duplicación de smartphone	<ul style="list-style-type: none">• Compatibilidad con Apple CarPlay; • Compatibilidad con Baidu CarLife
Sistema de control de reconocimiento de voz	<ul style="list-style-type: none">• Sistema multimedia; • Navegación; • Teléfono; • Aire acondicionado
Sistema inteligente a bordo del vehículo	<ul style="list-style-type: none">• MBUX

Cuerpo

Longitud (mm)	4438
Anchura (mm)	1834
Altura (mm)	1615
Distancia entre ejes (mm)	2729
Vía delantera (mm)	1590
Vía trasera (mm)	1592
Tipo de apertura de puertas	Puerta batiente
Número de puertas	5
Número de plazas	5
Volumen del tronco (L)	-
Coefficiente aerodinámico (Cx)	-
Ángulo de ataque (°)	17
Ángulo de salida (°)	26

Caja de cambios

Abreviatura	Doble embrague húmedo de 8 velocidades
Número de marchas	8
Tipo de transmisión	Transmisión de doble embrague húmedo (DCT)

Dirección del chasis

Tipo de tracción	Motor delantero, tracción total (F-AWD)
-------------------------	---

Dirección del chasis (continuación)

Tracción en las cuatro ruedas	Tracción a las cuatro ruedas oportuna
Estructura diferencial central	Embrague multidisco
Tipo de suspensión delantera	Suspensión independiente MacPherson
Tipo de suspensión trasera	Suspensión independiente multibrazo
Tipo de dirección asistida	Asistencia eléctrica
Estructura corporal	Tipo de carga

Configuración del asiento

Material de los asientos	• Imitación de cuero
Ajuste del asiento principal	• Ajuste delantero y trasero • Ajuste del respaldo Ajuste de altura (4 direcciones) • Ajuste del soporte de la pierna Soporte de cintura (4 direcciones) (1000 Yuan)
Método de ajuste del coasiento	• Ajuste de posición delantera y trasera; • Ajuste del respaldo; • Ajuste de altura (4 posiciones); • Ajuste del reposapiés; ○ Soporte lumbar (4 posiciones)
Ajuste eléctrico del asiento del conductor y del pasajero.	Principal ○/Secundario ○
Funciones del asiento delantero	• Calefacción
Botones ajustables en la parte trasera del asiento del pasajero delantero	-
Asiento trasero plegable	• Proporción hacia abajo
Apoyabrazos central delantero/trasero	Antes •/después •
Portavasos trasero	•
Asientos de estilo deportivo	•

Seguridad activa

Sistema antibloqueo de frenos (ABS)	•
Distribución electrónica de frenado (EBD/CBC)	•
Sistema de asistencia a la frenada (EBA/BAS/BA)	•

Seguridad activa (continuación)

Sistema de control de tracción (ASR/TCS/TRC)	•
Control electrónico de estabilidad (ESC/ESP/DSC)	•
Sistema de monitorización de presión de neumáticos (TPMS)	• Pantalla de presión de neumáticos
Recordatorio de cinturón de seguridad	• Vehículo completo
Anclajes ISOFIX para sillas infantiles	•
Sistema de aviso de cambio involuntario de carril (LDWS)	•
Frenado autónomo de emergencia (AEB)	•
Detector de fatiga del conductor	•
Alerta de colisión frontal (FCW)	•
Sistema de llamada de emergencia (eCall)	•
Cámara de conducción integrada	○(USD 603)

Aire acondicionado/refrigerador

Método de control de temperatura del aire acondicionado	• Aire acondicionado automático
Climatización independiente trasera	-
Ventilaciones de aire del asiento trasero	•
Control de zona de temperatura	-
Purificador de aire para coche	○(USD 221)
Filtro PM2.5 para el habitáculo	○

Seguridad pasiva

Bolsa de aire del conductor y del pasajero	Principal •/Vice •
---	--------------------

Seguridad pasiva (continuación)

Airbags laterales delanteros y traseros	Airbags laterales delanteros •/ traseros ○ traseros (USD 500)
Airbags de cabeza delanteros y traseros (airbags de cortina)	Antes •/después •
Airbag de rodilla	• Airbag de rodilla del conductor

Freno de rueda

Tipo de frenos delanteros	Tipo de disco de ventilación
Tipo de frenos traseros	Tipo de disco
Tipo de freno de estacionamiento	Estacionado electrónico
Tamaño de neumáticos delanteros	235/50 R19
Tamaño de neumáticos traseros	235/50 R19
Tamaño de la rueda de repuesto	Ninguno

Audio/Iluminación interior

Marca del altavoz	○ Burmester Voices of Berlin
Número de hablantes	○ ≥12 altavoces; • 6-7 altavoces
Iluminación ambiental interior	• 64 colores

Funciones de conducción

Pantalla de información de tráfico de navegación	•
Asistente de carril	○
Sistema de asistencia para mantenerse en el carril	•
Sistema de control de crucero	• Crucero de velocidad constante; ○ Crucero adaptativo de velocidad completa
Sistema de navegación por satélite	•
Nivel de asistencia a la conducción	○ L2
Centrado de carril	•
Reconocimiento de señales de tráfico vial	○
Marca del mapa	• Gaud

Funciones de conducción (continuación)

Navegación en tiempo real con RA	<input type="radio"/> (USD 603)
Asistencia de estacionamiento	<ul style="list-style-type: none">•

Iluminación exterior

Fuente de luz de cruce	<ul style="list-style-type: none">• LED
Fuente de luz de carretera	<ul style="list-style-type: none">• LED
Luces diurnas LED	<ul style="list-style-type: none">•
Luces altas y bajas adaptativas	<input type="radio"/>
Faros automáticos	<ul style="list-style-type: none">•
Faros delanteros regulables en altura	<ul style="list-style-type: none">•
Retardo de apagado de los faros	<ul style="list-style-type: none">•
Características de iluminación	<input type="radio"/> Faros MULTIBEAM LED (USD 794)
Encender las luces delanteras	<input type="radio"/>

Espejos exteriores

Función del espejo exterior	<ul style="list-style-type: none">• Ajuste eléctrico; • Plegable eléctrico; • Calefacción del espejo retrovisor; • Flip automático al dar marcha atrás; • Plegable automático del coche bloqueado
------------------------------------	---

Apariencia/antirrobo

Material de la llanta	<ul style="list-style-type: none">• Aleación de aluminio
Baúl eléctrico	<ul style="list-style-type: none">•
inmovilizador electrónico del motor	<ul style="list-style-type: none">•
Sistema de cierre centralizado en el coche	<ul style="list-style-type: none">•
Tipo de clave	<ul style="list-style-type: none">• Llave de control remoto
Sistema de arranque sin llave	<ul style="list-style-type: none">•
Función de entrada sin llave	<input type="radio"/> Vehículo completo (USD 485)
Kit de apariencia	<ul style="list-style-type: none">• Estilo deportivo
Maletero manos libres	<input type="radio"/> (USD 88)

Apariencia/antirrobo (continuación)

Memoria de posición del maletero eléctrico	•
Baca de techo	•

Tragaluz/Vidrio

Tipo de techo solar	• Techo corredizo eléctrico segmentado
Elevallas eléctricas delanteras y traseras	Antes •/después •
Función de elevación de ventana con un solo toque	• Vehículo completo
Función anti-pinzamiento de ventana	•
Espejo de maquillaje para coche	• Iluminación del conductor principal; • Iluminación del copiloto
Limpiaparabrisas trasero	•
Función de limpiaparabrisas con sensor de lluvia	• Tipo de inducción de lluvia
Cristal de privacidad lateral trasero	•

Color interior y exterior

Color exterior	Blanco ártico #F4F4F4 Azul zafiro #0D2C95 Oro de grava #A1725C Plata de arena #D7DCDC Lava rojo #B52E39 Gris montaña #2F302A Gris montaña mate #424242 Negro cósmico #13120E
Color interior	Negro: #000000; Negro/Macchiato beige: #000000/# D4D0CF

Volante/espejo interior

Material del volante	• Cuero genuino
Ajuste de la posición del volante	• Ajuste manual hacia arriba y hacia abajo
Volante multifunción	•
Volante calefactado	-
Memoria del volante	-
Pantalla de visualización de la computadora de viaje	• Color
Panel de instrumentos LCD completo	•

Volante/espejo interior (continuación)

Tamaño del instrumento LCD	• 10.25 pulgadas
Función del espejo retrovisor interior	• Manual antideslumbrante
Cambio de marchas	• Cambio de marcha electrónico
Pantalla digital de visualización frontal HUD	○(USD 1,324)
Dispositivo ETC	○(USD 441)
Levas de cambio en el volante	•

Configuración inteligente

Servicios de coche conectado	•
Actualizaciones OTA	•
Red 4G/5G	•4G

Control de conducción

Interruptor de modo de conducción	• Deportes; • Económico; • Estándar/Comodidad
Estacionamiento automático	•
Asistencia de arranque en pendiente	•
Tecnología de arranque y parada del motor	•

Hardware de conducción

Radar de estacionamiento delantero/trasero	Antes •/después •
Sistema de cámaras de asistencia a la conducción	• Cámara de visión trasera; ○ Cámara de visión panorámica de 360 grados (USD 882)

Carga en el coche

Puerto multimedia/de carga	•Type-C
Número de puertos USB/ Tipo-C	• 2 en la primera fila/1 en la última fila
Función de carga inalámbrica del teléfono móvil	○Filas delanteras (USD 294)

Paquete opcional

Paquete opcional (continuación)

Paquete opcional

Grabadora de conducción (4100 Yuan Contiene MBUX Navegación a través de la escena real del sistema inteligente de interacción persona-computadora Grabadora de conducción) Componentes de asistencia a la conducción (19400 Yuan Contiene Función de límite de distancia piloto inteligente Función de dirección piloto inteligente Sistema de asistencia de frenado activo Sistema de asistencia de dirección de evitación Sistema de asistencia de mantenimiento de carril activo Sistema de asistencia de punto ciego activo Sistema de asistencia de señales de tráfico Versión mejorada del sistema de seguridad preventiva (PRE-SAFE PLUS)

"●" = Equipamiento de serie

"_" = No disponible

"○" = Equipamiento opcional.

Nota: Estos son vehículos del mercado chino. La cobertura de garantía no está disponible fuera de China.