

# Отчет о Деталях Автомобиля

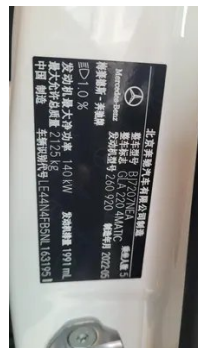
Mercedes-Benz GLA 2022 GLA 220 4MATIC

## Основная Информация

Марка	Mercedes-Benz
Пробег	21,000 km
Цвет	Белый
Первая регистрация	2022-06-01
Количество передач	1

## Изображения Автомобиля





## Состояние Автомобиля

1. Оригинальные металлические кузовные элементы с заводской окраской.

## Информация о Конфигурации

### Информация о модели

Наименование модели	Mercedes-Benz GLA 2022 GLA 220 4MATIC
Дата выпуска	2022.05

### Основные параметры

Класс автомобиля	Компактный внедорожник
Тип энергии	Бензин
Максимальная мощность (кВт)	140

## Основные параметры (продолжение)

<b>Максимальный крутящий момент (Н·м)</b>	300
<b>Трансмиссия</b>	8-транс влажного двойного сцепления
<b>Тип кузова</b>	SUV
<b>Двигатель</b>	2,0 л, 190 лошадиных сил, L4
<b>Габариты (Д×Ш×В) (мм)</b>	4438*1834*1615
<b>Разгон 0-100 км/ч (с)</b>	8.1
<b>Максимальная скорость (км/ч)</b>	212
<b>Снаряженная масса (кг)</b>	1647
<b>Полная масса (кг)</b>	2125
<b>Расход топлива по циклу WLTP (л/100км)</b>	8

### двигатель

<b>Модель двигателя</b>	260 920
<b>Рабочий объем (мл)</b>	1991
<b>Рабочий объем (л)</b>	2.0
<b>Тип впуска</b>	Турбонаддув
<b>Компоновка цилиндров</b>	L
<b>Количество цилиндров</b>	4
<b>Клапанов на цилиндр</b>	4
<b>Газораспределительный механизм</b>	DOHC
<b>Максимальная мощность (л.с.)</b>	190
<b>Обороты максимальной мощности (об/мин)</b>	6100
<b>Обороты максимального крутящего момента (об/мин)</b>	1600-4000
<b>Максимальная полезная мощность (кВт)</b>	140
<b>Октановое число</b>	Номер 95
<b>Система подачи топлива</b>	Прямой впрыск
<b>Материал головки блока цилиндров</b>	Алюминиевый сплав
<b>Материал блока цилиндров</b>	Алюминиевый сплав

## двигатель (продолжение)

Компоновка двигателя	Горизонтальное
----------------------	----------------

## Экран/Система

Центральный экран управления цветной	<ul style="list-style-type: none"><li>• Сенсорный ЖК-экран</li></ul>
Размер экрана информационно-развлекательной системы	<ul style="list-style-type: none"><li>• 10,25 дюйма</li></ul>
Bluetooth/Автомобильный телефон	<ul style="list-style-type: none"><li>•</li></ul>
Интеграция смартфона/Зеркалирование	<ul style="list-style-type: none"><li>• Поддержка Apple CarPlay; • Поддержка Baidu CarLife</li></ul>
Система управления с распознаванием голоса	<ul style="list-style-type: none"><li>• Мультимедийная система; • навигация; • телефон; • кондиционер</li></ul>
Интеллектуальная система автомобиля	<ul style="list-style-type: none"><li>• MBUX</li></ul>

## Тело

Длина (мм)	4438
Ширина (мм)	1834
Высота (мм)	1615
Колесная база (мм)	2729
Передняя колея (мм)	1590
Задняя колея (мм)	1592
Тип открывания дверей	Открытая дверь
Количество дверей	5
Количество мест	5
Объем багажника (л)	-
Коэффициент аэродинамического сопротивления (Cd)	-
Угол въезда (°)	17
Угол съезда (°)	26

## Коробка передач

Аббревиатура	8-транс влажного двойного сцепления
Количество передач	8
Тип трансмиссии	Мокрая коробка передач с двойным сцеплением (DCT)

## Рулевое управление шасси

## Рулевое управление шасси (продолжение)

<b>Тип привода</b>	Переднемоторный, полноприводный (F-AWD)
<b>Полный привод</b>	Своевременный полный привод
<b>Центральная дифференциальная структура</b>	Многодисковое сцепление
<b>Тип передней подвески</b>	Независимая подвеска McPherson
<b>Тип задней подвески</b>	Множатная независимая подвеска
<b>Тип усилителя руля</b>	Электрический усилитель
<b>Строение тела</b>	Несущая

## Конфигурация сидений

<b>Материал сидений</b>	<ul style="list-style-type: none"><li>• Имитация кожи</li></ul>
<b>Регулировка основного сиденья</b>	<ul style="list-style-type: none"><li>• Передняя и задняя регулировки</li><li>• Регулировка спинки</li><li>Регулировка высоты (4 направления)</li><li>• Регулировка опоры ноги</li><li>Поддержка талии (4 направления) (1000 Юань)</li></ul>
<b>Метод регулировки совместного сиденья</b>	<ul style="list-style-type: none"><li>• Регулировка вперед-назад;</li><li>• Регулировка спинки;</li><li>• Регулировка по высоте (4 направления);</li><li>• Регулировка подставки для ног;</li><li>○ Поясничная поддержка (4 направления)</li></ul>
<b>Электрорегулировка сиденья водителя и пассажира</b>	Главный ○/Вспомогательный ○
<b>Функции передних сидений</b>	<ul style="list-style-type: none"><li>• Отопление</li></ul>
<b>Кнопки регулировки заднего сиденья переднего пассажира</b>	-
<b>Заднее сиденье складное</b>	<ul style="list-style-type: none"><li>• Пропорциональное опускание</li></ul>
<b>Передний/задний центральный подлокотник</b>	До •/после •
<b>Задний подстаканник</b>	<ul style="list-style-type: none"><li>•</li></ul>
<b>Сиденья спортивного типа</b>	<ul style="list-style-type: none"><li>•</li></ul>

## Активная безопасность

<b>Антиблокировочная система (ABS)</b>	<ul style="list-style-type: none"><li>•</li></ul>
--	---

## Активная безопасность (продолжение)

Электронное распределение тормозных усилий (EBD/CBC)	•
Система экстренного торможения (EBA/BAS/BA)	•
Система контроля тяги (ASR/TCS/TRC)	•
Система курсовой устойчивости (ESC/ESP/DSC)	•
Система контроля давления в шинах (TPMS)	• Отображение давления в шинах
Система напоминания о ремне безопасности	• Весь автомобиль
Крепления ISOFIX для детских кресел	•
Система предупреждения о съезде с полосы (LDWS)	•
Система автономного экстренного торможения (AEB)	•
Система обнаружения усталости водителя	•
Система предупреждения о лобовом столкновении (FCW)	•
Система экстренного вызова (eCall)	•
Встроенный видеорегистратор	○(USD 603)

## Кондиционер/холодильник

Метод регулирования температуры в системе кондиционирования воздуха	• Автоматический кондиционер
Независимая система климат-контроля для задних пассажиров	-
Вентиляционные отверстия на задних сиденьях	•

## Кондиционер/холодильник (продолжение)

Контроль температурной зоны	-
Автомобильный очиститель воздуха	○(USD 221)
Салонный фильтр PM2.5	○

## Пассивная безопасность

Подушка безопасности водителя/пассажира	Мастер •/Заместитель •
Передние/задние боковые подушки безопасности	Передняя •/задняя ○ задняя боковая подушка безопасности (USD 500)
Подушки безопасности для защиты головы спереди/сзади (шторки безопасности)	До •/после •
Подушка безопасности для колена	• Коленная подушка безопасности водителя

## Колесный тормоз

Тип передних тормозов	Вентиляционный диск
Тип задних тормозов	Дисковый
Тип стояночного тормоза	Электронный стоячий автомобиль
Размер передних шин	235/50 R19
Размер задних шин	235/50 R19
Размер запасного колеса	Нет.

## Аудио/Внутреннее освещение

Название бренда динамика	○ Burmester Voices of Berlin
Количество говорящих	○ ≥12 динамиков; • 6–7 динамиков
Внутреннее окружающее освещение	• 64 цвета

## Функции вождения

Навигационный дисплей дорожной информации	•
Помощь в удержании полосы движения	○
Система помощи при движении по полосе	•
Система круиз-контроля	• Круиз с фиксированной скоростью; ○ Адаптивный круиз на полной скорости

## Функции вождения (продолжение)

Спутниковая навигационная система	•
Уровень помощи при вождении	○L2
Центрирование полосы движения	•
Распознавание дорожных знаков	○
Карта Бренда	• Gaud
Навигация в реальном времени с дополненной реальностью	○(USD 603)
Помощь при парковке	•

## Внешнее освещение

Источник света ближнего света	•LED
Источник света дальнего света	•LED
Светодиодные дневные ходовые огни	•
Адаптивный дальний и ближний свет	○
Автоматические фары	•
Регулируемые по высоте фары	•
Задержка выключения фар	•
Особенности освещения	○ Фары MULTIBEAM LED (USD 794)
Поворот фар	○

## Внешние зеркала

Функция внешнего зеркала	• Электрическая регулировка; • Электрический складной; • Нагрев зеркал заднего вида; • Автоматический поворот; • Автоматический складной замок
--------------------------	--

## Внешний вид/противоугольное

Материал обода	• Алюминиевый сплав
Электрический багажник	•
Электронный иммобилайзер двигателя	•

## Внешний вид/противоугонное (продолжение)

Центральный замок в автомобиле	<ul style="list-style-type: none"><li>•</li></ul>
Тип ключа	<ul style="list-style-type: none"><li>• Ключ дистанционного управления</li></ul>
Система бесключевого запуска	<ul style="list-style-type: none"><li>•</li></ul>
Функция бесключевого доступа	<ul style="list-style-type: none"><li>○ Весь автомобиль (USD 485)</li></ul>
Внешний вид комплекта	<ul style="list-style-type: none"><li>• Спортивный стиль</li></ul>
Бесконтактное открывание багажника	<ul style="list-style-type: none"><li>○(USD 88)</li></ul>
Электрическая память положения багажника	<ul style="list-style-type: none"><li>•</li></ul>
Багажник на крышу	<ul style="list-style-type: none"><li>•</li></ul>

## Мансардное окно/стекло

Тип люка	<ul style="list-style-type: none"><li>• Секционный электрический люк</li></ul>
Передние/задние электрические стеклоподъемники	До <ul style="list-style-type: none"><li>•</li></ul> /после <ul style="list-style-type: none"><li>•</li></ul>
Функция подъема окна одним нажатием	<ul style="list-style-type: none"><li>• Весь автомобиль</li></ul>
Функция защиты от заземления окон	<ul style="list-style-type: none"><li>•</li></ul>
Автомобильное зеркало для макияжа	<ul style="list-style-type: none"><li>• Освещение главного водителя;</li><li>• освещение второго пилота</li></ul>
Задний дворник	<ul style="list-style-type: none"><li>•</li></ul>
Функция стеклоочистителя с датчиком дождя	<ul style="list-style-type: none"><li>• Индуктивный тип дождя</li></ul>
Заднее боковое защитное стекло	<ul style="list-style-type: none"><li>•</li></ul>

## Цвет интерьера и экстерьера

Цвет кузова	Северный белый #F4F4F4 Синий драгоценный камень #0D2C95 Гравийное золото #A1725C Хао Ша Инь #D7DCDC Красная лава #B52E39 Горный серый #2F302A Матовая гора серый #424242 Космический черный #13120E
Цвет салона	Черный: #000000; Черный/ Macchiato бежевый: #000000/#D4D0CF

## Рулевое колесо/внутреннее зеркало

## Рулевое колесо/внутреннее зеркало (продолжение)

Материал рулевого колеса	• Натуральная кожа
Регулировка положения рулевого колеса	• Ручная регулировка вверх и вниз
Многофункциональное рулевое колесо	•
Подогрев рулевого колеса	-
Память рулевого колеса	-
Экран дисплея маршрутного компьютера	• Цвет
Полностью ЖК-панель приборов	•
Размер ЖК-дисплея	• 10,25 дюйма
Функция внутреннего зеркала заднего вида	• Ручная антибликовая
Переключение передач	• Электронное переключение передач
Цифровой дисплей HUD Head Up	○(USD 1,324)
Устройство ETC	○(USD 441)
Подрулевые лепестки переключения передач	•

## Интеллектуальная конфигурация

Сервисы подключенного автомобиля	•
Обновления по воздуху (ОТА)	•
Сеть 4G/5G	•4G

## Контроль вождения

Переключатель режима движения	• Спорт; • экономичный; • стандарт/комфорт
Автоматическая парковка	•
Помощь при трогании на подъеме	•
Технология запуска и остановки двигателя	•

## Приводное оборудование

## Приводное оборудование (продолжение)

<b>Передний/задний парковочный радар</b>	До •/после •
<b>Система видеопомощи при вождении</b>	• Камера заднего вида; ○ Панорамная камера 360° (USD 882)

## Зарядка в автомобиле

<b>Мультимедийный/зарядный порт</b>	•Type-C
<b>Количество портов USB/Type-C</b>	• 2 в первом ряду/1 в заднем ряду
<b>Функция беспроводной зарядки мобильного телефона</b>	○Первый ряд (USD 294)

## Дополнительный пакет

<b>Дополнительный пакет</b>	Тахограф (4100 Юань Содержит MBUX Интеллектуальная система взаимодействия человека с компьютером Тахограф) Компоненты помощи при вождении (19400 Юань Содержит Интеллектуальная функция предельного расстояния Функция интеллектуального пилотного рулевого управления Система помощи при активном торможении Система поддержки рулевого управления Система поддержки активной полосы Система поддержки активных слепых зон Система помощи дорожным знакам Система превентивной безопасности усиленная версия (PRE-SAFE PLUS)
-----------------------------	--

"●" = Стандартное оборудование

"\_" = Недоступно

"○" = Опциональное оборудование.

Примечание: Это автомобили для китайского рынка.

Гарантийное покрытие недоступно за пределами Китая.