

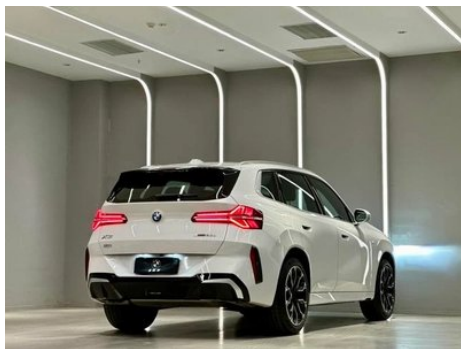
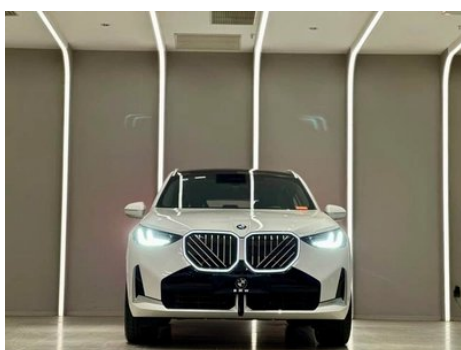
Rapport de Détail du Véhicule

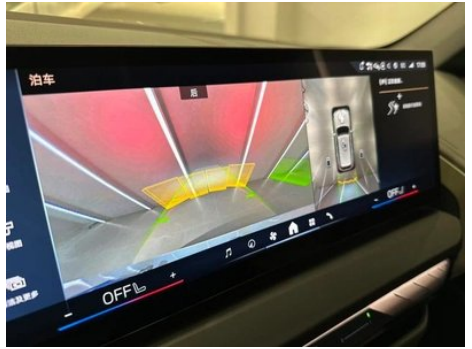
**BMW X3 2025 xDrive30L Type de luxe M
Ensemble de sport**

Informations de Base

Marque	BMW
Kilométrage	6,800 km
Couleur	Blanc
Première immatriculation	2025-03-01
Nombre de transferts	0

Images du Véhicule





État du Véhicule

1. Rails et armature du siège conducteur, Traces de démontage.

Informations de Configuration

Informations sur le modèle

Nom du modèle	BMW X3 2025 xDrive30L Type de luxe M Ensemble de sport
Date de lancement	2025.02

Paramètres de base

Catégorie du véhicule	SUV moyen
Type d'énergie	Essence
Puissance maximale (kW)	190
Couple maximal (N·m)	400

Paramètres de base (suite)

Transmission	8 bras auto-intégré
Type de carrosserie	SUV
Moteur	2.0T 258 chevaux L4
Dimensions (L×I×H) (mm)	4865*1920*1664
Accélération 0-100 km/h (s)	6.6
Vitesse maximale (km/h)	235
Poids à vide (kg)	1915
Poids total autorisé en charge (kg)	2450
Consommation mixte WLTP (L/100 km)	8.3

moteur

Référence moteur	B48B20W
Cylindrée (mL)	1998
Cylindrée (L)	2.0
Type d'admission	Turbo
Configuration des cylindres	L
Nombre de cylindres	4
Soupapes par cylindre	4
Distribution	DOHC
Puissance maximale (ch)	258
Régime de puissance maxi (tr/min)	5000
Régime de couple maxi (tr/min)	1600-4500
Puissance nette maximale (kW)	190
Indice d'octane	Numéro 95
Système d'alimentation	Pulvérisation directe
Matériau de culasse	Alliage d'aluminium
Matériau de bloc-moteur	Alliage d'aluminium
Disposition du moteur	Vertical

Écran/Système

Écran couleur de contrôle central	• Écran LCD tactile
--	---------------------

Écran/Système (suite)

Taille de l'écran d'infodivertissement	<ul style="list-style-type: none">• 14,9 pouces
Bluetooth/Téléphone embarqué	<ul style="list-style-type: none">•
Intégration/Mise en miroir de smartphone	<ul style="list-style-type: none">• Prise en charge de CarPlay
Système de contrôle de reconnaissance vocale	<ul style="list-style-type: none">• Système multimédia; • Navigation; • Téléphone; • Climatisation; • Fenêtre de la voiture; • Chauffage du siège
Reconnaissance vocale du réveil par région	<ul style="list-style-type: none">• Quatre zones
Système intelligent embarqué	<ul style="list-style-type: none">• iDrive
App Store	<ul style="list-style-type: none">•
Mot de réveil de l'assistant vocal	<ul style="list-style-type: none">• Bonjour, BMW
Réveil vocal sans mot	<ul style="list-style-type: none">•
Reconnaissance vocale continue	<ul style="list-style-type: none">•

Corps

Longueur (mm)	4865
Largeur (mm)	1920
Hauteur (mm)	1664
Empattement (mm)	2975
Voie avant (mm)	1618
Voie arrière (mm)	1623
Type d'ouverture des portes	Porte battante
Nombre de portes	5
Nombre de places	5
Capacité du réservoir (L)	65
Volume du coffre (L)	-
Coefficient de traînée (Cx)	-
Angle d'attaque (°)	20
Angle de fuite (°)	21

Boîte de vitesse

Abréviation	8 bras auto-intégré
--------------------	---------------------

Boîte de vitesse (suite)

Nombre de rapports	8
Type de transmission	Transmission automatique avec mode manuel (AT)

Direction du châssis

Type de transmission	Moteur avant, transmission intégrale (F-AWD)
Quatre roues motrices	Quatre roues motrices en temps opportun
Structure différentielle centrale	Embrayage multi-feuilles
Type de suspension avant	Double Ball Festival, suspension indépendante McPherson
Type de suspension arrière	Suspension indépendante multi-bras
Type de direction assistée	Aide électrique
Structure du corps	Chargé

Configuration des sièges

Matériau des sièges	<ul style="list-style-type: none">• Imitation de peau
Réglage du siège principal	<ul style="list-style-type: none">• Ajustement avant et arrière; • Ajustement du dossier; • Ajustement haut et bas (4 direction); • Soutien à la taille (4 direction)
Méthode de réglage du siège arrière	<ul style="list-style-type: none">• Réglage avant et arrière; • Réglage dossier; • Réglage haut et bas (4 direction)
Réglage électrique du siège conducteur et du siège passager	Principal •/Vice •
Fonctions des sièges avant	<ul style="list-style-type: none">• Chauffage
Fonction mémoire du siège électrique	<ul style="list-style-type: none">• Position de conducteur
Boutons de réglage arrière du siège passager avant	-
Banquette arrière rabattable	<ul style="list-style-type: none">• La proportion est abaissée
Accoudoir central avant/arrière	<ul style="list-style-type: none">• Avant/arrière •
Porte-gobelet arrière	-

Sécurité active

Sécurité active (suite)

Système antiblocage des roues (ABS)	•
Répartiteur électronique de freinage (EBD/CBC)	•
Système d'assistance au freinage (EBA/BAS/BA)	•
Système antipatinage (ASR/TCS/TRC)	•
Contrôle électronique de stabilité (ESC/ESP/DSC)	•
Système de surveillance de la pression des pneus (TPMS)	• Affichage de la pression des pneus
Avertisseur de ceinture de sécurité	• Toute la voiture
Fixations ISOFIX pour siège enfant	•
Système d'avertissement de franchissement de ligne (LDWS)	•
Système de freinage d'urgence autonome (AEB)	•
Détection de fatigue du conducteur	•
Alerte de collision frontale (FCW)	•
Alerte de collision arrière	•
Système d'appel d'urgence (eCall)	•
Caméra embarquée intégrée	•
Avertissement d'ouverture de porte (DOW)	•

Climatisation/réfrigérateur

Méthode de contrôle de la température de la climatisation	• Climatisation automatique
Climatisation indépendante arrière	•
Bouches d'aération des sièges arrière	•

Climatisation/réfrigérateur (suite)

Contrôle de zone de température	•
Purificateur d'air pour voiture	-
Filtre PM2.5 d'habitacle	•

Sécurité passive

Airbag conducteur/passager	Principal •/Vice •
Airbags latéraux avant/arrière	• Avant/arrière •
Airbags de tête avant/arrière (airbags rideaux)	• Avant/arrière •
Airbag central avant	•

Frein de roue

Type de freins avant	Ventilation à disque
Type de freins arrière	Ventilation à disque
Type de frein de stationnement	Voiture de stationnement électronique
Dimensions des pneus avant	255/45 R20
Dimensions des pneus arrière	285/40 R20
Dimensions de la roue de secours	-

Audio/Éclairage intérieur

Nom de marque du haut-parleur	• Harman/Kardon Hamankaton
Nombre de locuteurs	• 12 haut-parleurs
Éclairage d'ambiance intérieur	• Multicolore
Éclairage ambiant actif	•

Fonctions de conduite

Affichage des informations de trafic de navigation	•
Assistance de voie	•
Système d'assistance au maintien de la voie	•
Système de régulateur de vitesse	• Croisière adaptative à pleine vitesse

Fonctions de conduite (suite)

Système de navigation par satellite	<ul style="list-style-type: none">•
Niveau d'assistance à la conduite	<ul style="list-style-type: none">•L2
Alerte de trafic transversal arrière	<ul style="list-style-type: none">•
Centrage de voie	<ul style="list-style-type: none">•
Reconnaissance des panneaux de signalisation routière	<ul style="list-style-type: none">•
Marque de la carte	<ul style="list-style-type: none">• Tencent
Suivi inversé	<ul style="list-style-type: none">•
Détection sans intervention	<ul style="list-style-type: none">•
Stationnement de la mémoire	<ul style="list-style-type: none">•
Démarrer le rappel	<ul style="list-style-type: none">•
Assistance au stationnement	<ul style="list-style-type: none">•
Assistance au changement de voie	<ul style="list-style-type: none">•
Assistance automatique d'entrée/sortie de rampe	<ul style="list-style-type: none">•
Sections d'autoroute	<ul style="list-style-type: none">• Section à grande vitesse

Éclairage extérieur

Source de lumière de croisement	<ul style="list-style-type: none">•LED
Source lumineuse de feux de route	<ul style="list-style-type: none">•LED
Feux de jour à LED	<ul style="list-style-type: none">•
Feux de route et de croisement adaptatifs	<ul style="list-style-type: none">•
Phares automatiques	<ul style="list-style-type: none">•
Phares réglables en hauteur	<ul style="list-style-type: none">•
Délai d'extinction des phares	<ul style="list-style-type: none">•

Rétroviseurs extérieurs

Rétroviseurs extérieurs (suite)

Fonction rétroviseur extérieur	<ul style="list-style-type: none">• Réglage électrique;• pliage électrique;• mémoire du rétroviseur;• chauffage du rétroviseur;• retournement automatique;• pliage automatique de la voiture de verrouillage;• anti-éblouissement automatique
---------------------------------------	---

Apparence/antivol

Matériau de la jante	<ul style="list-style-type: none">• Alliage d'aluminium
Coffre électrique	<ul style="list-style-type: none">•
Antidémarrage électronique du moteur	<ul style="list-style-type: none">•
Système de verrouillage centralisé dans la voiture	<ul style="list-style-type: none">•
Type de clé	<ul style="list-style-type: none">• Clé de télécommande;• clé Bluetooth;• clé NFC/RFID;• clé numérique UWB
Système de démarrage sans clé	<ul style="list-style-type: none">•
Fonction d'entrée sans clé	<ul style="list-style-type: none">• Première rangée
Kit d'apparence	<ul style="list-style-type: none">• Style sportif
Coffre mains libres	<ul style="list-style-type: none">•
Mémoire de position du coffre électrique	<ul style="list-style-type: none">•
Galerie de toit	<ul style="list-style-type: none">•
Fonction de démarrage à distance	<ul style="list-style-type: none">•

Puits de lumière/Verre

Type de toit ouvrant	<ul style="list-style-type: none">• Ne pas ouvrir le toit ouvrant panoramique
Vitres électriques avant/arrière	<ul style="list-style-type: none">• Avant/arrière•
Fonction de levage de vitre à une touche	<ul style="list-style-type: none">• Toute la voiture
Fonction anti-pincement de fenêtre	<ul style="list-style-type: none">•
Miroir de maquillage pour voiture	<ul style="list-style-type: none">• Lumière de conduite principale;• Lumière de copilote
Essuie-glace arrière	<ul style="list-style-type: none">•
Fonction d'essuie-glace avec capteur de pluie	<ul style="list-style-type: none">• Induction des précipitations
Puits de lumière étoilé	<ul style="list-style-type: none">•

Couleur intérieure et extérieure

Couleur extérieure	Speed Blue: # 5B82AC; Sky Grey: #808686; Minerai Blanc: # E7E7E7; Carbon Black: #232A30; Brooklyn Grey: # B8BBBF
Couleur intérieure	Star Blue: #596984; couleur moka: #423534; rouge flamme rouge: #9F3235

Volant/rétroviseur intérieur

Matériau du volant	• Ceuu véritable
Réglage de la position du volant	• Ajustement manuel de haut en bas
Volant multifonction	•
Volant chauffant	○(USD 353)
Mémoire du volant	-
Écran d'affichage de l'ordinateur de bord	• Couleur
Tableau de bord LCD complet	•
Taille de l'instrument LCD	• 12.3 pouces
Fonction rétroviseur intérieur	• Antiéblouissement automatique
Changement de vitesse	• Changement de vitesse électronique
Affichage numérique tête haute HUD	•
Dispositif ETC	•
Palettes de changement de vitesse au volant	•

Configuration intelligente

Services de voiture connectée	•
Mises à jour OTA	•
Réseau 4G/5G	• 4G;○ 5G(USD 456)
Fonction à distance de l'application mobile	• Contrôle de la porte; • démarrage du véhicule; • contrôle de la climatisation; • requête/diagnostic de l'état du véhicule; • positionnement/recherche de voiture du véhicule; • service du propriétaire de la voiture (recherche de pieux de charge, stations-service, parkings, etc.);

Configuration intelligente (suite)

points d'accès Wi-Fi	<ul style="list-style-type: none">•
-----------------------------	---

Contrôle de la conduite

Commutateur de mode de conduite	<ul style="list-style-type: none">• Sport;• Économie;• Standard/Confort;• Personnalisation/Personnalisation
Stationnement automatique	<ul style="list-style-type: none">•
Descente en pente raide	<ul style="list-style-type: none">•
Aide au démarrage en côte	<ul style="list-style-type: none">•
Technologie de démarrage et d'arrêt du moteur	<ul style="list-style-type: none">•

Matériel de conduite

Radar de stationnement avant/arrière	<ul style="list-style-type: none">• Avant/arrière •
Système de caméras d'aide à la conduite	<ul style="list-style-type: none">• Image panoramique à 360 degrés
Caméra de perception frontale	<ul style="list-style-type: none">• Double yeux
Nombre de caméras	<ul style="list-style-type: none">• 6
Nombre de radars à ultrasons	<ul style="list-style-type: none">• 12
Nombre de caméras dans la voiture	<ul style="list-style-type: none">• 1

Recharge en voiture

Port multimédia/de chargement	<ul style="list-style-type: none">• Type-C
Nombre de ports USB/ Type-C	<ul style="list-style-type: none">• 2 avant/2 arrière
Fonction de chargement sans fil pour téléphone portable	<ul style="list-style-type: none">• Première rangée;• rangée arrière
Prise de courant 12 V dans le coffre à bagages	<ul style="list-style-type: none">•

"●" = Équipement de série

"□" = Non disponible

"○" = Équipement en option.

Remarque : Il s'agit de véhicules du marché chinois. La couverture de garantie n'est pas disponible en dehors de la Chine.