

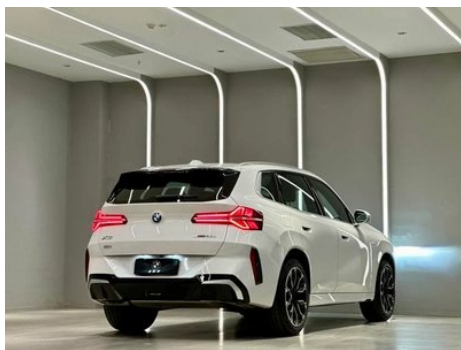
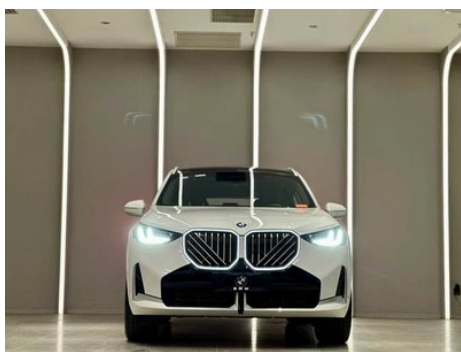
Отчет о Деталях Автомобиля

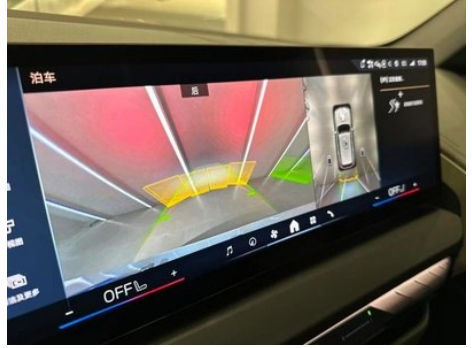
BMW X3 2025 xDrive30L Премиум-класса М
Спортивный костюм

Основная Информация

Марка	BMW
Пробег	6,800 km
Цвет	Белый
Первая регистрация	2025-03-01
Количество передач	0

Изображения Автомобиля





Состояние Автомобиля

1. Направляющие и каркас водительского сиденья, Следы демонтажа.

Информация о Конфигурации

Информация о модели

Наименование модели	BMW X3 2025 xDrive30L Премиум-класса М Спортивный костюм
Дата выпуска	2025.02

Основные параметры

Класс автомобиля	Среднего размера внедорожник
Тип энергии	Бензин
Максимальная мощность (кВт)	190
Максимальный крутящий момент (Н·м)	400
Трансмиссия	8 ручных передач
Тип кузова	SUV
Двигатель	2,0 л, 258 лошадиных сил, L4
Габариты (Д×Ш×В) (мм)	4865*1920*1664

Основные параметры (продолжение)

Разгон 0-100 км/ч (с)	6.6
Максимальная скорость (км/ч)	235
Снаряженная масса (кг)	1915
Полная масса (кг)	2450
Расход топлива по циклу WLTP (л/100км)	8.3

двигатель

Модель двигателя	B48B20W
Рабочий объем (мл)	1998
Рабочий объем (л)	2.0
Тип впуска	Турбонаддув
Компоновка цилиндров	L
Количество цилиндров	4
Клапанов на цилиндр	4
Газораспределительный механизм	DOHC
Максимальная мощность (л.с.)	258
Обороты максимальной мощности (об/мин)	5000
Обороты максимального крутящего момента (об/мин)	1600-4500
Максимальная полезная мощность (кВт)	190
Октановое число	Номер 95
Система подачи топлива	Прямой впрыск
Материал головки блока цилиндров	Алюминиевый сплав
Материал блока цилиндров	Алюминиевый сплав
Компоновка двигателя	Вертикальное

Экран/Система

Центральный экран управления цветной	<ul style="list-style-type: none">• Сенсорный ЖК-экран
Размер экрана информационно-развлекательной системы	<ul style="list-style-type: none">• 14,9 дюйма

Экран/Система (продолжение)

Bluetooth/ Автомобильный телефон	<ul style="list-style-type: none">•
Интеграция смартфона/ Зеркалирование	<ul style="list-style-type: none">• Поддержка CarPlay
Система управления с распознаванием голоса	<ul style="list-style-type: none">• Мультимедийная система;• навигация;• телефон;• кондиционер;• окна;• обогрев сидений
Распознавание голосового пробуждения по региону	<ul style="list-style-type: none">• Четыре области
Интеллектуальная система автомобиля	<ul style="list-style-type: none">• iDrive
Магазин приложений	<ul style="list-style-type: none">•
Слово для пробуждения голосового помощника	<ul style="list-style-type: none">• Привет, BMW
Голосовое пробуждение без слов	<ul style="list-style-type: none">•
Непрерывное распознавание речи	<ul style="list-style-type: none">•

Тело

Длина (мм)	4865
Ширина (мм)	1920
Высота (мм)	1664
Колесная база (мм)	2975
Передняя колея (мм)	1618
Задняя колея (мм)	1623
Тип открывания дверей	Открытая дверь
Количество дверей	5
Количество мест	5
Объем топливного бака (л)	65
Объем багажника (л)	-
Коэффициент аэродинамического сопротивления (Cd)	-
Угол въезда (°)	20
Угол съезда (°)	21

Коробка передач

Аббревиатура	8 ручных передач
---------------------	------------------

Коробка передач (продолжение)

Количество передач	8
Тип трансмиссии	Автоматическая коробка передач с ручным режимом (АТ)

Рулевое управление шасси

Тип привода	Переднемоторный, полноприводный (F-AWD)
Полный привод	Своевременный полный привод
Центральная дифференциальная структура	Многодисковое сцепление
Тип передней подвески	Двухшальная независимая подвеска McPherson
Тип задней подвески	Множатная независимая подвеска
Тип усилителя руля	Электрический усилитель
Строение тела	Несущая

Конфигурация сидений

Материал сидений	• Имитация кожи
Регулировка основного сиденья	• Регулировка вперед и назад; • регулировка спинки; • регулировка высоты (4 стороны); • поддержка талии (4 стороны)
Метод регулировки совместного сиденья	• Регулировка вперед и назад; • регулировка спинки; • регулировка высоты (4 стороны)
Электрорегулировка сиденья водителя и пассажира	Мастер •/Заместитель •
Функции передних сидений	• Отопление
Функция памяти электрических сидений	• Водительское положение
Кнопки регулировки заднего сиденья переднего пассажира	-
Заднее сиденье складное	• Пропорциональное опускание
Передний/задний центральный подлокотник	До •/после •
Задний подстаканник	-

Активная безопасность

Активная безопасность (продолжение)

Антиблокировочная система (ABS)	•
Электронное распределение тормозных усилий (EBD/CBC)	•
Система экстренного торможения (EBA/BAS/BA)	•
Система контроля тяги (ASR/TCS/TRC)	•
Система курсовой устойчивости (ESC/ESP/DSC)	•
Система контроля давления в шинах (TPMS)	• Отображение давления в шинах
Система напоминания о ремне безопасности	• Вся машина
Крепления ISOFIX для детских кресел	•
Система предупреждения о съезде с полосы (LDWS)	•
Система автономного экстренного торможения (АЕВ)	•
Система обнаружения усталости водителя	•
Система предупреждения о лобовом столкновении (FCW)	•
Система предупреждения о заднем столкновении	•
Система экстренного вызова (eCall)	•
Встроенный видеорегиистратор	•
Система предупреждения при открытии двери (DOW)	•

Кондиционер/холодильник

Кондиционер/холодильник (продолжение)

Метод регулирования температуры в системе кондиционирования воздуха	• Автоматический кондиционер
Независимая система климат-контроля для задних пассажиров	•
Вентиляционные отверстия на задних сиденьях	•
Контроль температурной зоны	•
Автомобильный очиститель воздуха	-
Салонный фильтр PM2.5	•

Пассивная безопасность

Подушка безопасности водителя/пассажира	Мастер •/Заместитель •
Передние/задние боковые подушки безопасности	До •/после •
Подушки безопасности для защиты головы спереди/сзади (шторки безопасности)	До •/после •
Передняя центральная подушка безопасности	•

Колесный тормоз

Тип передних тормозов	Вентиляционный диск
Тип задних тормозов	Вентиляционный диск
Тип стояночного тормоза	Электронный стоячий автомобиль
Размер передних шин	255/45 R20
Размер задних шин	285/40 R20
Размер запасного колеса	-

Аудио/Внутреннее освещение

Название бренда динамика	• Harman/Kardon Хаманкартон
Количество говорящих	• 12 рогов
Внутреннее окружающее освещение	• Многоцветный
Активное окружающее освещение	•

Функции вождения

Навигационный дисплей дорожной информации	•
Помощь в удержании полосы движения	•
Система помощи при движении по полосе	•
Система круиз-контроля	• Адаптивный круиз на полной скорости
Спутниковая навигационная система	•
Уровень помощи при вождении	• L2
Система предупреждения о поперечном движении сзади	•
Центрирование полосы движения	•
Распознавание дорожных знаков	•
Карта Бренда	• Tencent
Отслеживание обратного хода	•
Обнаружение невмешательства	•
Память Парковка	•
Начать напоминание	•
Помощь при парковке	•
Помощь при смене полосы движения	•
Автоматический въезд/ выезд на съезд с помощью	•
Участки автомагистрали	• Скоростной участок

Внешнее освещение

Источник света ближнего света	• LED
Источник света дальнего света	• LED
Светодиодные дневные ходовые огни	•

Внешнее освещение (продолжение)

Адаптивный дальний и ближний свет	•
Автоматические фары	•
Регулируемые по высоте фары	•
Задержка выключения фар	•

Внешние зеркала

Функция внешнего зеркала	• Электрическая регулировка; • Электрический складной; • Память зеркала заднего вида; • Нагрев зеркала заднего вида; • Автоматический поворот;
--------------------------	--

Внешний вид/противоугонное

Материал обода	• Алюминиевый сплав
Электрический багажник	•
Электронный иммобилайзер двигателя	•
Центральный замок в автомобиле	•
Тип ключа	• Ключ дистанционного управления; • ключ Bluetooth; • ключ NFC/RFID; • цифровой ключ UWB
Система бесключевого запуска	•
Функция бесключевого доступа	• Передний ряд
Внешний вид комплекта	• Спортивный стиль
Бесконтактное открывание багажника	•
Электрическая память положения багажника	•
Багажник на крышу	•
Функция удаленного запуска	•

Мансардное окно/стекло

Тип люка	• Не открывайте панорамный люк
Передние/задние электрические стеклоподъемники	До •/после •

Мансардное окно/стекло (продолжение)

Функция подъема окна одним нажатием	<ul style="list-style-type: none">• Вся машина
Функция защиты от заземления окон	<ul style="list-style-type: none">•
Автомобильное зеркало для макияжа	<ul style="list-style-type: none">• Освещение главного водителя;• освещение второго пилота
Задний дворник	<ul style="list-style-type: none">•
Функция стеклоочистителя с датчиком дождя	<ul style="list-style-type: none">• Индуктивный тип дождя
Звездный световой люк	<ul style="list-style-type: none">•

Цвет интерьера и экстерьера

Цвет кузова	Чрезвычайно быстрый синий: # 5B82AC; небоск серый: #808686; руда белая: # E7E7E7; углеродный черный: #232A30; бруклинский серый: # B8BBBF
Цвет салона	Синяя звезда: #596984; Мока цвет: #423534; Красное пламя: #9F3235

Рулевое колесо/внутреннее зеркало

Материал рулевого колеса	<ul style="list-style-type: none">• Натуральная кожа
Регулировка положения рулевого колеса	<ul style="list-style-type: none">• Ручная регулировка вверх и вниз
Многофункциональное рулевое колесо	<ul style="list-style-type: none">•
Подогрев рулевого колеса	○(USD 353)
Память рулевого колеса	-
Экран дисплея маршрутного компьютера	<ul style="list-style-type: none">• Цвет
Полностью ЖК-панель приборов	<ul style="list-style-type: none">•
Размер ЖК-дисплея	<ul style="list-style-type: none">• 12,3 дюйма
Функция внутреннего зеркала заднего вида	<ul style="list-style-type: none">• Автоматическая антибликовая
Переключение передач	<ul style="list-style-type: none">• Переключение электронного переключения
Цифровой дисплей HUD Head Up	<ul style="list-style-type: none">•

Рулевое колесо/внутреннее зеркало (продолжение)

Устройство ETC	•
Подрулевые лепестки переключения передач	•

Интеллектуальная конфигурация

Сервисы подключенного автомобиля	•
Обновления по воздуху (ОТА)	•
Сеть 4G/5G	• 4G;○ 5G(USD 456)
Функция удаленного управления через мобильное приложение	• Управление дверью; • запуск автомобиля; • контроль кондиционирования воздуха; • запрос/диагностика состояния автомобиля; • позиционирование/поиск автомобиля; • обслуживание владельца (поиск зарядных свай, заправочных станций, автостоянки и т. Д.);
Точки доступа Wi-Fi	•

Контроль вождения

Переключатель режима движения	• Спорт; • экономичный; • стандартный/удобный; • пользовательский/персонализированный
Автоматическая парковка	•
Крутой спуск по склону	•
Помощь при трогании на подъеме	•
Технология запуска и остановки двигателя	•

Приводное оборудование

Передний/задний парковочный радар	До •/после •
Система видеопомощи при вождении	• 360-градусное панорамное изображение
Передняя камера восприятия	• Биноккулярный
Количество камер	• 6
Количество ультразвуковых радаров	• 12

Приводное оборудование (продолжение)

Количество камер в автомобиле	• 1
--------------------------------------	-----

Зарядка в автомобиле

Мультимедийный/зарядный порт	•Type-C
Количество портов USB/Type-C	• 2 в первом ряду/2 в заднем ряду
Функция беспроводной зарядки мобильного телефона	• Передний ряд; • задний ряд
Розетка 12 В в багажном отделении	•

"●" = Стандартное оборудование

"_" = Недоступно

"○" = Опциональное оборудование.

Примечание: Это автомобили для китайского рынка.
Гарантийное покрытие недоступно за пределами Китая.