

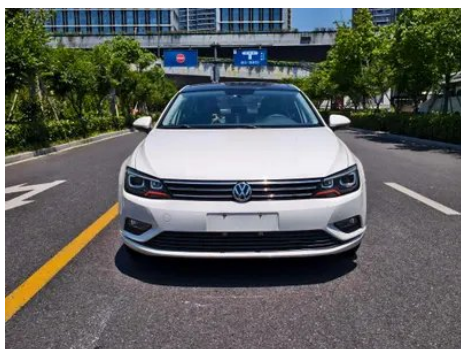
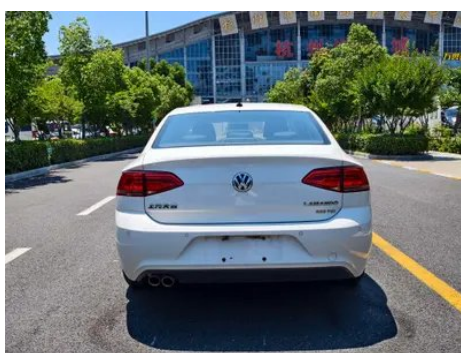
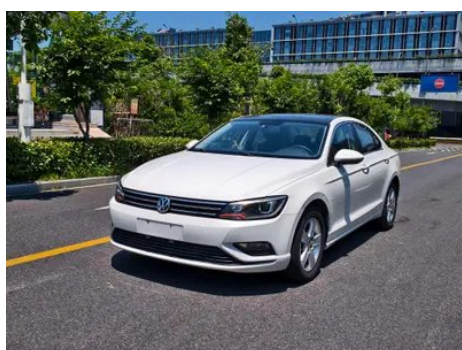
Informe de Detalles del Vehículo

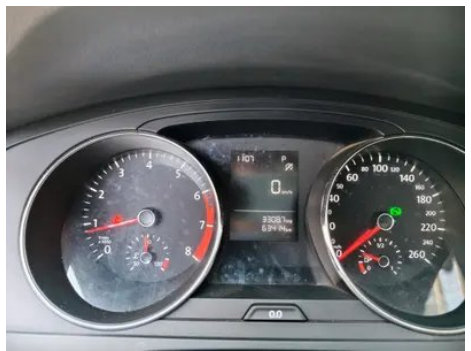
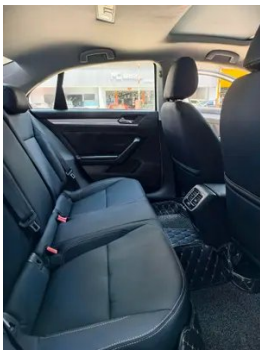
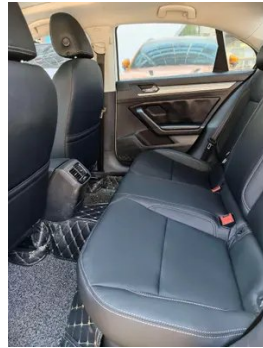
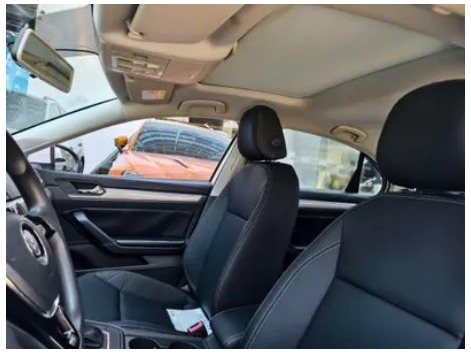
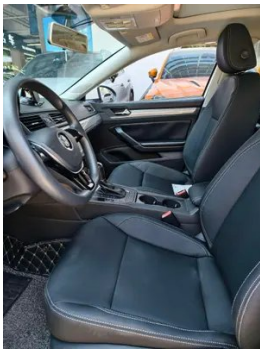
Volkswagen Lamando 2017 230TSI DSG Edición de moda

Información Básica

Marca	Volkswagen
Kilometraje	63,000 km
Color	Blanco
Primera matriculación	2016-11-01
Número de transferencias	0

Imágenes del Vehículo





Condición del Vehículo

1. Estribo izquierdo, Deformación del lado interior. 2. Estribo derecho, Reparación de pintura, Reparación por soldadura, Deformación del lado exterior, Reparación de carrocería del lado exterior. 3. Panel lateral trasero derecho, Reparación de pintura, Reparación de carrocería, Reparación por soldadura.

Información de Configuración

Información del modelo

Nombre del modelo	Volkswagen Lamando 2017 230TSI DSG Edición de moda
Fecha de lanzamiento	2016.08

Parámetros básicos

Categoría del vehículo	Coche compacto
Tipo de energía	Gasolina

Parámetros básicos (continuación)

Potencia máxima (kW)	96
Par máximo (N·m)	225
Transmisión	Doble embrague seco de 7 velocidades
Tipo de carrocería	Sedán
Motor	1.4T 131 caballos de fuerza L4
Dimensiones (LxAxA) (mm)	4598*1826*1425
Aceleración 0-100 km/h (s)	-
Velocidad máxima (km/h)	206
Peso en vacío (kg)	1325
Peso máximo autorizado (kg)	-

motor

Modelo de motor	EA211-CST
Cilindrada (mL)	1395
Cilindrada (L)	1.4
Tipo de admisión	Turbo
Configuración de cilindros	L
Número de cilindros	4
Válvulas por cilindro	4
Distribución	DOHC
Potencia máxima (CV)	131
Régimen de potencia máxima (rpm)	5000
Régimen de par máximo (rpm)	1400-3500
Potencia neta máxima (kW)	-
Octanaje	95.
Sistema de alimentación	Spray directo
Material de culata	Aleación de aluminio
Material de bloque motor	Aleación de aluminio

Pantalla/Sistema

Bluetooth/Teléfono integrado	•
-------------------------------------	---

Pantalla/Sistema (continuación)

Reproductor de CD/DVD	• CD de un solo disco
------------------------------	-----------------------

Cuerpo

Longitud (mm)	4598
Anchura (mm)	1826
Altura (mm)	1425
Distancia entre ejes (mm)	2656
Vía delantera (mm)	-
Vía trasera (mm)	-
Tipo de apertura de puertas	-
Número de puertas	4
Número de plazas	5
Capacidad del depósito (L)	50
Volumen del tronco (L)	480-1150
Coefficiente aerodinámico (Cx)	-

Caja de cambios

Abreviatura	Doble embrague seco de 7 velocidades
Número de marchas	7
Tipo de transmisión	Transmisión de doble embrague seco (DCT)

Dirección del chasis

Tipo de tracción	Motor delantero, tracción delantera (FF)
Tipo de suspensión delantera	Suspensión independiente MacPherson
Tipo de suspensión trasera	Suspensión independiente multibrazo
Tipo de dirección asistida	Asistencia eléctrica
Estructura corporal	Tipo de carga

Configuración del asiento

Material de los asientos	• Tejido
Ajuste del asiento principal	• Ajuste delantero y trasero; • Ajuste del respaldo; • Ajuste de altura (2-dirección)

Configuración del asiento (continuación)

Método de ajuste del coasiento	<ul style="list-style-type: none">• Ajuste delantero y trasero; • Ajuste del respaldo; • Ajuste de altura (2-dirección)
Ajuste eléctrico del asiento del conductor y del pasajero.	-
Botones ajustables en la parte trasera del asiento del pasajero delantero	-
Asiento trasero plegable	<ul style="list-style-type: none">• Proporción hacia abajo
Apoyabrazos central delantero/trasero	Antes •/después-
Portavasos trasero	-

Seguridad activa

Sistema antibloqueo de frenos (ABS)	<ul style="list-style-type: none">•
Distribución electrónica de frenado (EBD/CBC)	<ul style="list-style-type: none">•
Sistema de asistencia a la frenada (EBA/BAS/BA)	<ul style="list-style-type: none">•
Sistema de control de tracción (ASR/TCS/TRC)	<ul style="list-style-type: none">•
Control electrónico de estabilidad (ESC/ESP/DSC)	<ul style="list-style-type: none">•
Sistema de monitorización de presión de neumáticos (TPMS)	<ul style="list-style-type: none">•
Recordatorio de cinturón de seguridad	<ul style="list-style-type: none">•
Anclajes ISOFIX para sillas infantiles	<ul style="list-style-type: none">•
Sistema de aviso de cambio involuntario de carril (LDWS)	-
Frenado autónomo de emergencia (AEB)	-
Detector de fatiga del conductor	-

Aire acondicionado/refrigerador

Método de control de temperatura del aire acondicionado	<ul style="list-style-type: none">• Aire acondicionado manual
--	---

Aire acondicionado/refrigerador (continuación)

Climatización independiente trasera	-
Ventilaciones de aire del asiento trasero	-
Control de zona de temperatura	-
Purificador de aire para coche	-
Filtro PM2.5 para el habitáculo	-

Seguridad pasiva

Bolsa de aire del conductor y del pasajero	Principal •/Vice •
Airbags laterales delanteros y traseros	Antes •/después-
Airbags de cabeza delanteros y traseros (airbags de cortina)	-

Freno de rueda

Tipo de frenos delanteros	Tipo de disco de ventilación
Tipo de frenos traseros	Tipo de disco
Tipo de freno de estacionamiento	Estacionado electrónico
Tamaño de neumáticos delanteros	205/60 R16
Tamaño de neumáticos traseros	205/60 R16
Tamaño de la rueda de repuesto	No tamaño completo

Audio/Iluminación interior

Número de hablantes	• 6-7 altavoces
----------------------------	-----------------

Funciones de conducción

Pantalla de información de tráfico de navegación	-
Asistente de carril	-
Sistema de asistencia para mantenerse en el carril	-
Sistema de navegación por satélite	-

Funciones de conducción (continuación)

Asistencia de estacionamiento	-
--------------------------------------	---

Iluminación exterior

Fuente de luz de cruce	• Halógeno
Fuente de luz de carretera	• Halógeno
Luces diurnas LED	-
Luces altas y bajas adaptativas	-
Faros automáticos	-
luces antiniebla delanteras	•
Faros delanteros regulables en altura	•
Retardo de apagado de los faros	-
Lámpara de señal de giro	•

Espejos exteriores

Función del espejo exterior	• Ajuste eléctrico; • Calefacción del espejo retrovisor
------------------------------------	---

Apariencia/antirrobo

Material de la llanta	• Aleación de aluminio
inmovilizador electrónico del motor	•
Sistema de cierre centralizado en el coche	•
Tipo de clave	• Llave de control remoto
Sistema de arranque sin llave	-

Tragaluz/Vidrio

Tipo de techo solar	○ Techo solar eléctrico
Elevalunas eléctricos delanteros y traseros	Antes •/después •
Función de elevación de ventana con un solo toque	• Vehículo completo
Función anti-pinzamiento de ventana	•
Espejo de maquillaje para coche	•

Tragaluz/Vidrio (continuación)

Limpiaparabrisas trasero	-
---------------------------------	---

Color interior y exterior

Color exterior	Marrón moderno #644336 Negro salvaje #000000 Blanco #FFFFFF Rojo feroz #BC0006 Azul creciente #2334B8 Oro deslumbrante #A98E58
Color interior	Negro: #000000

Volante/espejo interior

Ajuste de la posición del volante	<ul style="list-style-type: none">• Ajuste manual hacia arriba y hacia abajo
Volante multifunción	-
Volante calefactado	-
Memoria del volante	-
Pantalla de visualización de la computadora de viaje	<ul style="list-style-type: none">•
Panel de instrumentos LCD completo	-
Función del espejo retrovisor interior	<ul style="list-style-type: none">• Manual antideslumbrante

Configuración inteligente

Servicios de coche conectado	-
Actualizaciones OTA	-

Control de conducción

Estacionamiento automático	<ul style="list-style-type: none">•
Tecnología de arranque y parada del motor	<ul style="list-style-type: none">•

Hardware de conducción

Radar de estacionamiento delantero/trasero	Antes-/después •
---	------------------

Carga en el coche

Puerto multimedia/de carga	<ul style="list-style-type: none">•USB;•AUX;•SD
-----------------------------------	---

Paquete opcional

Paquete opcional (continuación)

Paquete opcional

Elegante bolso opcional de pares (1 Yuan Techo corredizo de doble apertura ultra gran angular de alta resistencia Parasol espejo de maquillaje iluminación Caja de gafas de techo Antes y después LED Lámpara de lectura)

"●" = Equipamiento de serie

"-" = No disponible

"○" = Equipamiento opcional.

Nota: Estos son vehículos del mercado chino. La cobertura de garantía no está disponible fuera de China.