

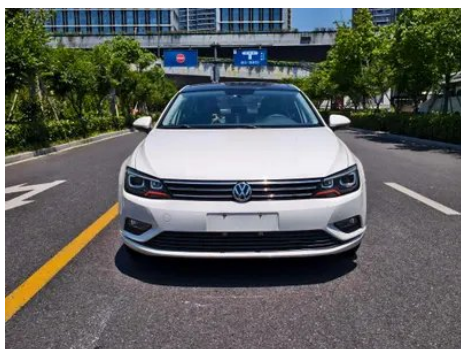
# Rapport de Détail du Véhicule

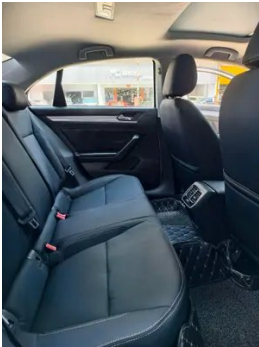
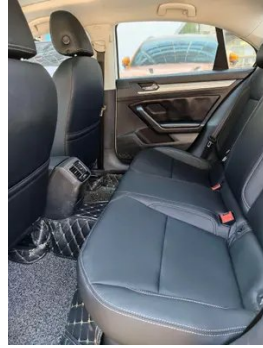
Volkswagen Lamando 2017 230TSI DSG Version mode

## Informations de Base

Marque	Volkswagen
Kilométrage	63,000 km
Couleur	Blanc
Première immatriculation	2016-11-01
Nombre de transferts	0

## Images du Véhicule





## État du Véhicule

1. Bas de caisse gauche, Déformation du côté intérieur. 2. Bas de caisse droit, Réparation de peinture, Réparation par soudure, Déformation du côté extérieur, Réparation de carrosserie du côté extérieur. 3. Aile arrière droite, Réparation de peinture, Réparation de carrosserie, Réparation par soudure.

## Informations de Configuration

### Informations sur le modèle

<b>Nom du modèle</b>	Volkswagen Lamando 2017 230TSI DSG Version mode
<b>Date de lancement</b>	2016.08

### Paramètres de base

<b>Catégorie du véhicule</b>	Voiture compacte
<b>Type d'énergie</b>	Essence

## Paramètres de base (suite)

<b>Puissance maximale (kW)</b>	96
<b>Couple maximal (N·m)</b>	225
<b>Transmission</b>	Double embrayage sec à 7 vitesses
<b>Type de carrosserie</b>	Berline
<b>Moteur</b>	1.4T 131 chevaux L4
<b>Dimensions (L×I×H) (mm)</b>	4598*1826*1425
<b>Accélération 0-100 km/h (s)</b>	-
<b>Vitesse maximale (km/h)</b>	206
<b>Poids à vide (kg)</b>	1325
<b>Poids total autorisé en charge (kg)</b>	-

## moteur

<b>Référence moteur</b>	EA211-CST
<b>Cylindrée (mL)</b>	1395
<b>Cylindrée (L)</b>	1.4
<b>Type d'admission</b>	Turbo
<b>Configuration des cylindres</b>	L
<b>Nombre de cylindres</b>	4
<b>Soupapes par cylindre</b>	4
<b>Distribution</b>	DOHC
<b>Puissance maximale (ch)</b>	131
<b>Régime de puissance maxi (tr/min)</b>	5000
<b>Régime de couple maxi (tr/min)</b>	1400-3500
<b>Puissance nette maximale (kW)</b>	-
<b>Indice d'octane</b>	Numéro 95
<b>Système d'alimentation</b>	Pulvérisation directe
<b>Matériau de culasse</b>	Alliage d'aluminium
<b>Matériau de bloc-moteur</b>	Alliage d'aluminium

## Écran/Système

<b>Bluetooth/Téléphone embarqué</b>	•
-------------------------------------	---

## Écran/Système (suite)

<b>Lecteur CD/DVD embarqué</b>	<ul style="list-style-type: none"><li>• CD à disque unique</li></ul>
--------------------------------	--

## Corps

<b>Longueur (mm)</b>	4598
<b>Largeur (mm)</b>	1826
<b>Hauteur (mm)</b>	1425
<b>Empattement (mm)</b>	2656
<b>Voie avant (mm)</b>	-
<b>Voie arrière (mm)</b>	-
<b>Type d'ouverture des portes</b>	-
<b>Nombre de portes</b>	4
<b>Nombre de places</b>	5
<b>Capacité du réservoir (L)</b>	50
<b>Volume du coffre (L)</b>	480-1150
<b>Coefficient de traînée (Cx)</b>	-

## Boîte de vitesse

<b>Abréviation</b>	Double embrayage sec à 7 vitesses
<b>Nombre de rapports</b>	7
<b>Type de transmission</b>	Transmission à double embrayage sec (DCT)

## Direction du châssis

<b>Type de transmission</b>	Moteur avant, traction avant (FF)
<b>Type de suspension avant</b>	Suspension indépendante MacPherson
<b>Type de suspension arrière</b>	Suspension indépendante multi-bras
<b>Type de direction assistée</b>	Aide électrique
<b>Structure du corps</b>	Chargé

## Configuration des sièges

<b>Matériau des sièges</b>	<ul style="list-style-type: none"><li>• Tissu</li></ul>
<b>Réglage du siège principal</b>	<ul style="list-style-type: none"><li>• Réglage avant et arrière;</li><li>• Réglage dossier;</li><li>• Réglage haut et bas (2 direction)</li></ul>
<b>Méthode de réglage du siège arrière</b>	<ul style="list-style-type: none"><li>• Réglage avant et arrière;</li><li>• Réglage dossier;</li><li>• Réglage haut et bas (2 direction)</li></ul>

## Configuration des sièges (suite)

<b>Réglage électrique du siège conducteur et du siège passager</b>	-
<b>Boutons de réglage arrière du siège passager avant</b>	-
<b>Banquette arrière rabattable</b>	• La proportion est abaissée
<b>Accoudoir central avant/arrière</b>	Avant •/arrière-
<b>Porte-gobelet arrière</b>	-

## Sécurité active

<b>Système antiblocage des roues (ABS)</b>	•
<b>Répartiteur électronique de freinage (EBD/CBC)</b>	•
<b>Système d'assistance au freinage (EBA/BAS/BA)</b>	•
<b>Système antipatinage (ASR/TCS/TRC)</b>	•
<b>Contrôle électronique de stabilité (ESC/ESP/DSC)</b>	•
<b>Système de surveillance de la pression des pneus (TPMS)</b>	•
<b>Avertisseur de ceinture de sécurité</b>	•
<b>Fixations ISOFIX pour siège enfant</b>	•
<b>Système d'avertissement de franchissement de ligne (LDWS)</b>	-
<b>Système de freinage d'urgence autonome (AEB)</b>	-
<b>Détection de fatigue du conducteur</b>	-

## Climatisation/réfrigérateur

<b>Méthode de contrôle de la température de la climatisation</b>	• Climatisation manuelle
<b>Climatisation indépendante arrière</b>	-

## Climatisation/réfrigérateur (suite)

<b>Bouches d'aération des sièges arrière</b>	-
<b>Contrôle de zone de température</b>	-
<b>Purificateur d'air pour voiture</b>	-
<b>Filtre PM2.5 d'habitacle</b>	-

## Sécurité passive

<b>Airbag conducteur/passager</b>	Principal •/Vice •
<b>Airbags latéraux avant/arrière</b>	Avant •/arrière-
<b>Airbags de tête avant/arrière (airbags rideaux)</b>	-

## Frein de roue

<b>Type de freins avant</b>	Ventilation à disque
<b>Type de freins arrière</b>	Type de disque
<b>Type de frein de stationnement</b>	Voiture de stationnement électronique
<b>Dimensions des pneus avant</b>	205/60 R16
<b>Dimensions des pneus arrière</b>	205/60 R16
<b>Dimensions de la roue de secours</b>	Non pleine taille

## Audio/Éclairage intérieur

<b>Nombre de locuteurs</b>	• 6-7 klaxon
----------------------------	--------------

## Fonctions de conduite

<b>Affichage des informations de trafic de navigation</b>	-
<b>Assistance de voie</b>	-
<b>Système d'assistance au maintien de la voie</b>	-
<b>Système de navigation par satellite</b>	-
<b>Assistance au stationnement</b>	-

## Éclairage extérieur

<b>Source de lumière de croisement</b>	• Halogène
--	------------

## Éclairage extérieur (suite)

<b>Source lumineuse de feux de route</b>	<ul style="list-style-type: none"><li>• Halogène</li></ul>
<b>Feux de jour à LED</b>	-
<b>Feux de route et de croisement adaptatifs</b>	-
<b>Phares automatiques</b>	-
<b>Feux de brouillard avant</b>	<ul style="list-style-type: none"><li>•</li></ul>
<b>Phares réglables en hauteur</b>	<ul style="list-style-type: none"><li>•</li></ul>
<b>Délai d'extinction des phares</b>	-
<b>Clignotant</b>	<ul style="list-style-type: none"><li>•</li></ul>

## Rétroviseurs extérieurs

<b>Fonction rétroviseur extérieur</b>	<ul style="list-style-type: none"><li>• Réglage électrique;</li><li>• Chauffage du rétroviseur</li></ul>
---------------------------------------	--

## Apparence/antivol

<b>Matériau de la jante</b>	<ul style="list-style-type: none"><li>• Alliage d'aluminium</li></ul>
<b>Antidémarrage électronique du moteur</b>	<ul style="list-style-type: none"><li>•</li></ul>
<b>Système de verrouillage centralisé dans la voiture</b>	<ul style="list-style-type: none"><li>•</li></ul>
<b>Type de clé</b>	<ul style="list-style-type: none"><li>• Clé de télécommande</li></ul>
<b>Système de démarrage sans clé</b>	-

## Puits de lumière/Verre

<b>Type de toit ouvrant</b>	<input type="radio"/> Toit ouvrant électrique
<b>Vitres électriques avant/arrière</b>	<ul style="list-style-type: none"><li>• Avant/arrière</li><li>•</li></ul>
<b>Fonction de levage de vitre à une touche</b>	<ul style="list-style-type: none"><li>• Véhicule complet</li></ul>
<b>Fonction anti-pincement de fenêtre</b>	<ul style="list-style-type: none"><li>•</li></ul>
<b>Miroir de maquillage pour voiture</b>	<ul style="list-style-type: none"><li>•</li></ul>
<b>Essuie-glace arrière</b>	-

## Couleur intérieure et extérieure

<b>Couleur extérieure</b>	Brown moderne #644336 Noir sauvage #000000 Blanc #FFFFFF Rouge féroce #BC0006 Bleu #2334B8 Éblouissant l'or #A98E58
---------------------------	---

## Couleur intérieure et extérieure (suite)

Couleur intérieure	Noir: #000000
--------------------	---------------

## Volant/rétroviseur intérieur

Réglage de la position du volant	<ul style="list-style-type: none"><li>• Ajustement manuel de haut en bas</li></ul>
Volant multifonction	-
Volant chauffant	-
Mémoire du volant	-
Écran d'affichage de l'ordinateur de bord	<ul style="list-style-type: none"><li>•</li></ul>
Tableau de bord LCD complet	-
Fonction rétroviseur intérieur	<ul style="list-style-type: none"><li>• Anti-éblouissement manuel</li></ul>

## Configuration intelligente

Services de voiture connectée	-
Mises à jour OTA	-

## Contrôle de la conduite

Stationnement automatique	<ul style="list-style-type: none"><li>•</li></ul>
Technologie de démarrage et d'arrêt du moteur	<ul style="list-style-type: none"><li>•</li></ul>

## Matériel de conduite

Radars de stationnement avant/arrière	Avant-/Après •
---------------------------------------	----------------

## Recharge en voiture

Port multimédia/de chargement	<ul style="list-style-type: none"><li>•USB;</li><li>•AUX;</li><li>•SD</li></ul>
-------------------------------	---

## Forfait optionnel

Forfait optionnel	Sac en option pour les pairs élégants (1 Yuan Double toit ouvrant ultra grand angle à haute résistance Pare-soleil miroir de maquillage lumière Étui à lunettes de toit Avant et après LED Lampe de lecture)
-------------------	--

---

"●" = Équipement de série

"□" = Non disponible

"○" = Équipement en option.

Remarque : Il s'agit de véhicules du marché chinois. La couverture de garantie n'est pas disponible en dehors de la Chine.