

Rapport de Détail du Véhicule

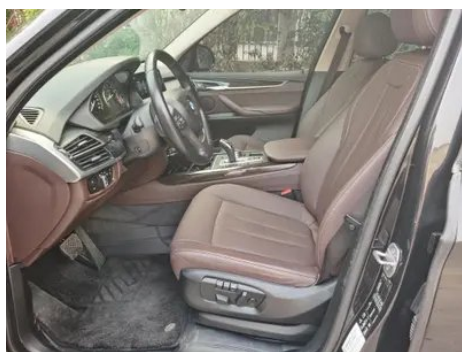
BMW X5 2017 xDrive35i Leader

Informations de Base

Marque	BMW
Kilométrage	91,100 km
Couleur	Noir
Première immatriculation	2016-11-01
Nombre de transferts	0

Images du Véhicule





État du Véhicule

1. Support de radiateur, Traces de démontage. 2. Face intérieure du montant C droit, Rayure. 3. Rails et armature du siège conducteur, Traces de démontage. 4. Rails et armature du siège passager avant, Traces de démontage.

Informations de Configuration

Informations sur le modèle

Nom du modèle	BMW X5 2017 xDrive35i Leader
Date de lancement	2016.10

Paramètres de base

Catégorie du véhicule	SUV de taille et taille
Type d'énergie	Essence
Puissance maximale (kW)	225
Couple maximal (N·m)	400
Transmission	8 bras auto-intégré
Type de carrosserie	SUV
Moteur	3,0 L 306 chevaux L6
Dimensions (LxIxH) (mm)	4909*1938*1772

Paramètres de base (suite)

Accélération 0-100 km/h (s)	-
Vitesse maximale (km/h)	-
Poids à vide (kg)	-
Poids total autorisé en charge (kg)	-

moteur

Référence moteur	N55B30A
Cylindrée (mL)	2979
Cylindrée (L)	3.0
Type d'admission	Turbo
Configuration des cylindres	L
Nombre de cylindres	6
Soupapes par cylindre	4
Taux de compression	10.2
Distribution	DOHC
Alésage (mm)	84
Course (mm)	89.6
Puissance maximale (ch)	306
Régime de puissance maxi (tr/min)	5800-6000
Régime de couple maxi (tr/min)	1200-5000
Puissance nette maximale (kW)	-
Indice d'octane	Numéro 95
Système d'alimentation	Pulvérisation directe
Matériau de culasse	Alliage d'aluminium
Matériau de bloc-moteur	Alliage d'aluminium
Technologies spécifiques aux moteurs	Double VANOS/Valvetronic

Écran/Système

Écran couleur de contrôle central	•
Taille de l'écran d'infodivertissement	• 10,3 pouces

Écran/Système (suite)

Bluetooth/Téléphone embarqué	•
Télévision de voiture	○
Lecteur CD/DVD embarqué	• CD à disque unique; ○ Système DVD multi-disques
Écran LCD arrière	○

Corps

Longueur (mm)	4909
Largeur (mm)	1938
Hauteur (mm)	1772
Empattement (mm)	2933
Voie avant (mm)	1644
Voie arrière (mm)	1650
Type d'ouverture des portes	-
Nombre de portes	5
Nombre de places	5
Capacité du réservoir (L)	85
Volume du coffre (L)	650-1870
Coefficient de traînée (Cx)	-

Boîte de vitesse

Abréviation	8 bras auto-intégré
Nombre de rapports	8
Type de transmission	Transmission automatique avec mode manuel (AT)

Direction du châssis

Type de transmission	Moteur avant, transmission intégrale (F-AWD)
Quatre roues motrices	Quad Drive
Structure différentielle centrale	Embrayage multi-feuilles
Type de suspension avant	Suspension indépendante à double bras
Type de suspension arrière	Suspension indépendante multi-bras
Type de direction assistée	Aide électrique
Structure du corps	Chargé

Configuration des sièges

Configuration des sièges (suite)

Matériau des sièges	• Ceau véritable
Réglage du siège principal	• Réglage avant-arrière; • Réglage du dossier; • Réglage en hauteur (2 positions); • Réglage en hauteur (4 positions); ○ Réglage des épaules
Méthode de réglage du siège arrière	• Ajustement avant et arrière; • Réglage du dossier
Réglage électrique du siège conducteur et du siège passager	Principal •/Vice •
Fonctions des sièges avant	• Chauffage; ○ Ventilation (USD 1,118)
Fonction mémoire du siège électrique	•
Boutons de réglage arrière du siège passager avant	-
Réglage du siège de la deuxième rangée	• Réglage du dossier
Banquette arrière rabattable	• La proportion est abaissée
Accoudoir central avant/arrière	• Avant/arrière •
Porte-gobelet arrière	•
Fonctions des sièges de la deuxième rangée	○ Chauffage (USD 588)
Sièges de style sportif	○

Sécurité active

Système antiblocage des roues (ABS)	•
Répartiteur électronique de freinage (EBD/CBC)	•
Système d'assistance au freinage (EBA/BAS/BA)	•
Système antipatinage (ASR/TCS/TRC)	•
Contrôle électronique de stabilité (ESC/ESP/DSC)	•
Système de surveillance de la pression des pneus (TPMS)	•
Avertisseur de ceinture de sécurité	•

Sécurité active (suite)

Fixations ISOFIX pour siège enfant	•
Système d'avertissement de franchissement de ligne (LDWS)	○
Système de freinage d'urgence autonome (AEB)	○
Détection de fatigue du conducteur	•
Système d'appel d'urgence (eCall)	•

Climatisation/réfrigérateur

Méthode de contrôle de la température de la climatisation	• Climatisation automatique
Climatisation indépendante arrière	○
Bouches d'aération des sièges arrière	•
Contrôle de zone de température	•
Purificateur d'air pour voiture	-
Filtre PM2.5 d'habitacle	-

Sécurité passive

Airbag conducteur/passager	Principal •/Vice •
Airbags latéraux avant/arrière	Avant •/arrière-
Airbags de tête avant/arrière (airbags rideaux)	• Avant/arrière •
Pneus run-flat	•

Frein de roue

Type de freins avant	Ventilation à disque
Type de freins arrière	Ventilation à disque
Type de frein de stationnement	Voiture de stationnement électronique
Dimensions des pneus avant	255/50 R19
Dimensions des pneus arrière	255/50 R19

Frein de roue (suite)

Dimensions de la roue de secours	Aucun
---	-------

Audio/Éclairage intérieur

Nom de marque du haut-parleur	<input type="radio"/> Bang & Olufsen (32700 Yuan) <input type="radio"/> Harman Kardon Hamancaton (5700 Yuan)
Nombre de locuteurs	<input type="radio"/> ≥ 12 haut-parleurs; <input type="checkbox"/> 6-7 haut-parleurs
Éclairage d'ambiance intérieur	<input type="checkbox"/>

Fonctions de conduite

Affichage des informations de trafic de navigation	-
Assistance de voie	<input type="radio"/>
Système d'assistance au maintien de la voie	-
Système de régulateur de vitesse	<input type="checkbox"/> Croisière à vitesse fixe
Système de navigation par satellite	<input type="checkbox"/>
Assistance au stationnement	<input type="radio"/>

Éclairage extérieur

Source de lumière de croisement	<input type="checkbox"/> Xénon; <input type="radio"/> LED
Source lumineuse de feux de route	<input type="checkbox"/> Xénon; <input type="radio"/> LED
Feux de jour à LED	<input type="checkbox"/>
Feux de route et de croisement adaptatifs	<input type="radio"/>
Phares automatiques	<input type="checkbox"/>
Feux de brouillard avant	<input type="checkbox"/>
Phares réglables en hauteur	<input type="checkbox"/>
Délai d'extinction des phares	-
Allumer les phares	<input type="radio"/>
Dispositif de nettoyage des phares	<input type="checkbox"/>

Rétroviseurs extérieurs

Rétroviseurs extérieurs (suite)

Fonction rétroviseur extérieur	<ul style="list-style-type: none">• Réglage électrique;• pliage électrique;• mémoire du rétroviseur;• chauffage du rétroviseur;• anti-éblouissement automatique
---------------------------------------	---

Apparence/antivol

Matériau de la jante	<ul style="list-style-type: none">• Alliage d'aluminium
Coffre électrique	<ul style="list-style-type: none">•
Antidémarrage électronique du moteur	<ul style="list-style-type: none">•
Système de verrouillage centralisé dans la voiture	<ul style="list-style-type: none">•
Type de clé	<ul style="list-style-type: none">• Clé de télécommande
Système de démarrage sans clé	<ul style="list-style-type: none">•
Fonction d'entrée sans clé	<ul style="list-style-type: none">•
Kit d'apparence	<ul style="list-style-type: none"><input type="radio"/> Style sportif
Galerie de toit	<ul style="list-style-type: none">•
Fermeture électrique des portes	<ul style="list-style-type: none"><input type="radio"/>

Puits de lumière/Verre

Type de toit ouvrant	<ul style="list-style-type: none">• Toit ouvrant panoramique
Vitres électriques avant/arrière	<ul style="list-style-type: none">• Avant/arrière •
Fonction de levage de vitre à une touche	<ul style="list-style-type: none">• Véhicule complet
Fonction anti-pincement de fenêtre	<ul style="list-style-type: none">•
Miroir de maquillage pour voiture	<ul style="list-style-type: none">•
Essuie-glace arrière	<ul style="list-style-type: none">•
Fonction d'essuie-glace avec capteur de pluie	<ul style="list-style-type: none">•
Pare-soleil pour lunette arrière	<ul style="list-style-type: none"><input type="radio"/>

Couleur intérieure et extérieure

Couleur intérieure et extérieure (suite)

Couleur extérieure	Brown étoilé #554006 Bleu gemme #242224 Glacier argent #949A9C Bleu empereur #273042 Noir #000000 Minerais blanc #E7E7E7 Gris mystique #3C3C3C Gris de l'espace #8B989C Noir carbone #0F1319 Montagne de neige blanche #FAFAFA Cèdre gris #55504D
Couleur intérieure	Noir/rouge brun: #000000/#5E1706; noir: #000000; noir/beige Canberra: #000000/#EBD3B9; noir/gris encre: #000000/#969696; noir/blanc ivoire: #000000/#FFFFFF; noir/café: #000000/#C8916E

Volant/rétroviseur intérieur

Matériau du volant	<ul style="list-style-type: none">• Cortex
Réglage de la position du volant	<ul style="list-style-type: none">• Réglage électrique de haut en bas
Volant multifonction	<ul style="list-style-type: none">•
Volant chauffant	<input type="radio"/>
Mémoire du volant	<ul style="list-style-type: none">•
Écran d'affichage de l'ordinateur de bord	<ul style="list-style-type: none">•
Tableau de bord LCD complet	<input type="radio"/>
Fonction rétroviseur intérieur	<ul style="list-style-type: none">• Antiéblouissement automatique
Affichage numérique tête haute HUD	<ul style="list-style-type: none">•
Palettes de changement de vitesse au volant	<ul style="list-style-type: none">•

Configuration intelligente

Services de voiture connectée	<ul style="list-style-type: none">•
Mises à jour OTA	-

Contrôle de la conduite

Stationnement automatique	<ul style="list-style-type: none">•
Descente en pente raide	<ul style="list-style-type: none">•
Aide au démarrage en côte	<ul style="list-style-type: none">•

Contrôle de la conduite (suite)

Rapport de direction variable	•
Technologie de démarrage et d'arrêt du moteur	•

Matériel de conduite

Radar de stationnement avant/arrière	• Avant/arrière •
Système de caméras d'aide à la conduite	• Caméra de recul; ○ Système de caméra panoramique 360°

Recharge en voiture

Port multimédia/de chargement	•USB;•AUX
Fonction de chargement sans fil pour téléphone portable	○

"●" = Équipement de série

"_" = Non disponible

"○" = Équipement en option.

Remarque : Il s'agit de véhicules du marché chinois. La couverture de garantie n'est pas disponible en dehors de la Chine.