

# Отчет о Деталях Автомобиля

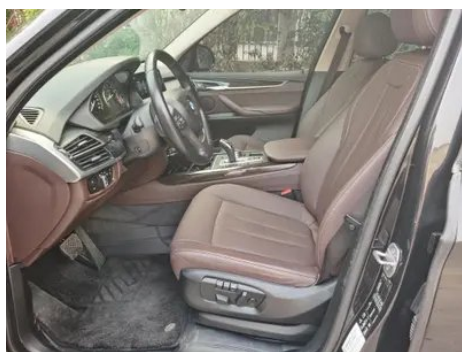
BMW X5 2017 xDrive35i Лидирующий

## Основная Информация

Марка	BMW
Пробег	91,100 km
Цвет	Черный
Первая регистрация	2016-11-01
Количество передач	0

## Изображения Автомобиля





## Состояние Автомобиля

1. Панель крепления радиатора, Следы демонтажа. 2. Внутренняя сторона правой стойки С, Царапина. 3. Направляющие и каркас водительского сиденья, Следы демонтажа. 4. Направляющие и каркас переднего пассажирского сиденья, Следы демонтажа.

## Информация о Конфигурации

### Информация о модели

Наименование модели	BMW X5 2017 xDrive35i Лидирующий
Дата выпуска	2016.10

### Основные параметры

Класс автомобиля	Внегабаритный внедорожник
Тип энергии	Бензин
Максимальная мощность (кВт)	225
Максимальный крутящий момент (Н·м)	400
Трансмиссия	8 ручных передач
Тип кузова	SUV
Двигатель	3,0 л, 306 лошадиных сил, V6

## Основные параметры (продолжение)

<b>Габариты (Д×Ш×В) (мм)</b>	4909*1938*1772
<b>Разгон 0-100 км/ч (с)</b>	-
<b>Максимальная скорость (км/ч)</b>	-
<b>Снаряженная масса (кг)</b>	-
<b>Полная масса (кг)</b>	-

### двигатель

<b>Модель двигателя</b>	N55B30A
<b>Рабочий объем (мл)</b>	2979
<b>Рабочий объем (л)</b>	3.0
<b>Тип впуска</b>	Турбонаддув
<b>Компоновка цилиндров</b>	L
<b>Количество цилиндров</b>	6
<b>Клапанов на цилиндр</b>	4
<b>Степень сжатия</b>	10.2
<b>Газораспределительный механизм</b>	DOHC
<b>Диаметр цилиндра (мм)</b>	84
<b>Ход поршня (мм)</b>	89.6
<b>Максимальная мощность (л.с.)</b>	306
<b>Обороты максимальной мощности (об/мин)</b>	5800-6000
<b>Обороты максимального крутящего момента (об/мин)</b>	1200-5000
<b>Максимальная полезная мощность (кВт)</b>	-
<b>Октановое число</b>	Номер 95
<b>Система подачи топлива</b>	Прямой впрыск
<b>Материал головки блока цилиндров</b>	Алюминиевый сплав
<b>Материал блока цилиндров</b>	Алюминиевый сплав
<b>Технологии, специфичные для двигателей</b>	Double VANOS/Valvetronic

### Экран/Система

## Экран/Система (продолжение)

<b>Центральный экран управления цветной</b>	•
<b>Размер экрана информационно-развлекательной системы</b>	• 10,3 дюйма
<b>Bluetooth/Автомобильный телефон</b>	•
<b>Автомобильное ТВ</b>	○
<b>CD/DVD-проигрыватель</b>	• Однодисковый CD;○ многодисковая DVD-система
<b>Задний ЖК-экран</b>	○

## Тело

<b>Длина (мм)</b>	4909
<b>Ширина (мм)</b>	1938
<b>Высота (мм)</b>	1772
<b>Колесная база (мм)</b>	2933
<b>Передняя колея (мм)</b>	1644
<b>Задняя колея (мм)</b>	1650
<b>Тип открывания дверей</b>	-
<b>Количество дверей</b>	5
<b>Количество мест</b>	5
<b>Объем топливного бака (л)</b>	85
<b>Объем багажника (л)</b>	650-1870
<b>Коэффициент аэродинамического сопротивления (Cd)</b>	-

## Коробка передач

<b>Аббревиатура</b>	8 ручных передач
<b>Количество передач</b>	8
<b>Тип трансмиссии</b>	Автоматическая коробка передач с ручным режимом (AT)

## Рулевое управление шасси

<b>Тип привода</b>	Переднемоторный, полноприводный (F-AWD)
<b>Полный привод</b>	Полный полный привод

## Рулевое управление шасси (продолжение)

<b>Центральная дифференциальная структура</b>	Многодисковое сцепление
<b>Тип передней подвески</b>	Независимая подвеска с двумя поперечными рычагами
<b>Тип задней подвески</b>	Множатная независимая подвеска
<b>Тип усилителя руля</b>	Электрический усилитель
<b>Строение тела</b>	Несущая

## Конфигурация сидений

<b>Материал сидений</b>	• Натуральная кожа
<b>Регулировка основного сиденья</b>	• Регулировка вперёд-назад; • Регулировка спинки; • Регулировка по высоте (2 направления); • Регулировка по высоте (4 направления); ○ Регулировка под плечи
<b>Метод регулировки совместного сиденья</b>	• Регулировка вперед и назад; • регулировка спинки
<b>Электрорегулировка сиденья водителя и пассажира</b>	Мастер •/Заместитель •
<b>Функции передних сидений</b>	• Отопление; ○ вентиляция (USD 1,118)
<b>Функция памяти электрических сидений</b>	•
<b>Кнопки регулировки заднего сиденья переднего пассажира</b>	-
<b>Регулировка сидений второго ряда</b>	• Регулировка спинки
<b>Заднее сиденье складное</b>	• Пропорциональное опускание
<b>Передний/задний центральный подлокотник</b>	До •/после •
<b>Задний подстаканник</b>	•
<b>Функции сидений второго ряда</b>	○ Нагрев (USD 588)
<b>Сиденья спортивного типа</b>	○

## Активная безопасность

## Активная безопасность (продолжение)

Антиблокировочная система (ABS)	•
Электронное распределение тормозных усилий (EBD/CBC)	•
Система экстренного торможения (EBA/BAS/BA)	•
Система контроля тяги (ASR/TCS/TRC)	•
Система курсовой устойчивости (ESC/ESP/DSC)	•
Система контроля давления в шинах (TPMS)	•
Система напоминания о ремне безопасности	•
Крепления ISOFIX для детских кресел	•
Система предупреждения о съезде с полосы (LDWS)	○
Система автономного экстренного торможения (АЕВ)	○
Система обнаружения усталости водителя	•
Система экстренного вызова (eCall)	•

## Кондиционер/холодильник

Метод регулирования температуры в системе кондиционирования воздуха	• Автоматический кондиционер
Независимая система климат-контроля для задних пассажиров	○
Вентиляционные отверстия на задних сиденьях	•
Контроль температурной зоны	•

## Кондиционер/холодильник (продолжение)

Автомобильный очиститель воздуха	-
Салонный фильтр PM2.5	-

## Пассивная безопасность

Подушка безопасности водителя/пассажира	Мастер •/Заместитель •
Передние/задние боковые подушки безопасности	До •/после-
Подушки безопасности для защиты головы спереди/сзади (шторки безопасности)	До •/после •
Шины Run-Flat	•

## Колесный тормоз

Тип передних тормозов	Вентиляционный диск
Тип задних тормозов	Вентиляционный диск
Тип стояночного тормоза	Электронный стоячий автомобиль
Размер передних шин	255/50 R19
Размер задних шин	255/50 R19
Размер запасного колеса	Нет.

## Аудио/Внутреннее освещение

Название бренда динамика	○Bang & Olufsen (32700 Юань) ○Harman Kardon Хаман Картон (5700 Юань)
Количество говорящих	○≥12 динамиков; •6-7 динамиков
Внутреннее окружающее освещение	•

## Функции вождения

Навигационный дисплей дорожной информации	-
Помощь в удержании полосы движения	○
Система помощи при движении по полосе	-
Система круиз-контроля	• Круиз с фиксированной скоростью
Спутниковая навигационная система	•
Помощь при парковке	○

## Внешнее освещение

## Внешнее освещение (продолжение)

Источник света ближнего света	<ul style="list-style-type: none"><li>• Ксенон; ○ LED</li></ul>
Источник света дальнего света	<ul style="list-style-type: none"><li>• Ксенон; ○ LED</li></ul>
Светодиодные дневные ходовые огни	<ul style="list-style-type: none"><li>•</li></ul>
Адаптивный дальний и ближний свет	<ul style="list-style-type: none"><li>○</li></ul>
Автоматические фары	<ul style="list-style-type: none"><li>•</li></ul>
Передние противотуманные фары	<ul style="list-style-type: none"><li>•</li></ul>
Регулируемые по высоте фары	<ul style="list-style-type: none"><li>•</li></ul>
Задержка выключения фар	<ul style="list-style-type: none"><li>-</li></ul>
Поворот фар	<ul style="list-style-type: none"><li>○</li></ul>
Устройство для очистки фар	<ul style="list-style-type: none"><li>•</li></ul>

## Внешние зеркала

Функция внешнего зеркала	<ul style="list-style-type: none"><li>• Электрическая регулировка; • электрический складной; • память зеркала заднего вида; • нагревание зеркала заднего вида; • автоматический антибликовый</li></ul>
--------------------------	--

## Внешний вид/противоугонное

Материал обода	<ul style="list-style-type: none"><li>• Алюминиевый сплав</li></ul>
Электрический багажник	<ul style="list-style-type: none"><li>•</li></ul>
Электронный иммобилайзер двигателя	<ul style="list-style-type: none"><li>•</li></ul>
Центральный замок в автомобиле	<ul style="list-style-type: none"><li>•</li></ul>
Тип ключа	<ul style="list-style-type: none"><li>• Ключ дистанционного управления</li></ul>
Система бесключевого запуска	<ul style="list-style-type: none"><li>•</li></ul>
Функция бесключевого доступа	<ul style="list-style-type: none"><li>•</li></ul>
Внешний вид комплекта	<ul style="list-style-type: none"><li>○ Спортивный стиль</li></ul>
Багажник на крышу	<ul style="list-style-type: none"><li>•</li></ul>
Электрическое закрывание двери	<ul style="list-style-type: none"><li>○</li></ul>

## Мансардное окно/стекло

Тип люка	• Панорамный люк
Передние/задние электрические стеклоподъемники	До •/после •
Функция подъема окна одним нажатием	• Весь автомобиль
Функция защиты от заземления окон	•
Автомобильное зеркало для макияжа	•
Задний дворник	•
Функция стеклоочистителя с датчиком дождя	•
Солнцезащитные шторки на задние боковые окна	○

## Цвет интерьера и экстерьера

Цвет кузова	Звездный свет коричневый #554006 Драгоценный камень зеленый #242224 Ледник Серебро #949A9C Император синий #273042 Черный #000000 Руда белый #E7E7E7 Таинственный серый #3C3C3C Космический пепел #8B989C Уголь черный #0F1319 Снежная гора белый #FAFAFA Серый кедр #55504D
Цвет салона	Черный/коричнево-красный: #000000/#5E1706; Черный: #000000; Черный/Канберра Бежевый: #000000/# EBD3B9; Черный/Черно-серый: #000000/#969696; Черный/Слоновая кость: #000000/# FFFFFFFF; Черный/Кофе: #000000/# C8916E

## Рулевое колесо/внутреннее зеркало

Материал рулевого колеса	• Кора
Регулировка положения рулевого колеса	• Электрическая регулировка вверх и вниз
Многофункциональное рулевое колесо	•
Подогрев рулевого колеса	○

## Рулевое колесо/внутреннее зеркало (продолжение)

Память рулевого колеса	•
Экран дисплея маршрутного компьютера	•
Полностью ЖК-панель приборов	○
Функция внутреннего зеркала заднего вида	• Автоматическая антибликовая
Цифровой дисплей HUD Head Up	•
Подрулевые лепестки переключения передач	•

## Интеллектуальная конфигурация

Сервисы подключенного автомобиля	•
Обновления по воздуху (ОТА)	-

## Контроль вождения

Автоматическая парковка	•
Крутой спуск по склону	•
Помощь при трогании на подъеме	•
Переменное передаточное отношение рулевого управления	•
Технология запуска и остановки двигателя	•

## Приводное оборудование

Передний/задний парковочный радар	До •/после •
Система видеопомощи при вождении	• Камера заднего вида; ○ Панорамная камера 360 градусов

## Зарядка в автомобиле

Мультимедийный/зарядный порт	•USB;•AUX
Функция беспроводной зарядки мобильного телефона	○

---

"●" = Стандартное оборудование

"▬" = Недоступно

"○" = Опциональное оборудование.

Примечание: Это автомобили для китайского рынка.  
Гарантийное покрытие недоступно за пределами Китая.