

Отчет о Деталях Автомобиля

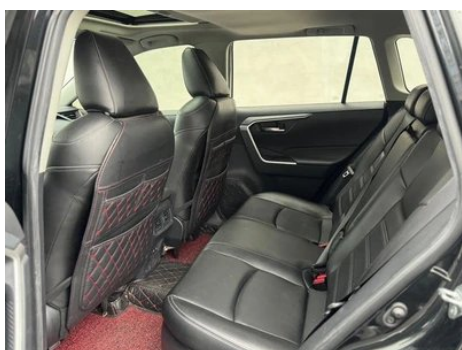
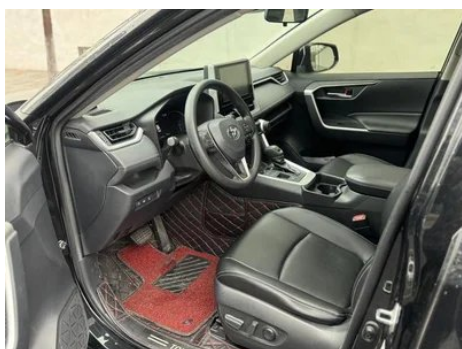
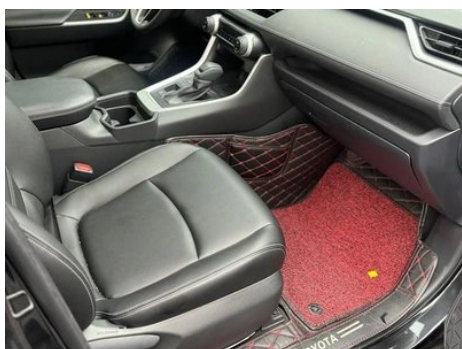
Toyota RAV4 2020 Двойной двигатель 2.5L
CVT Двухколёсный элитный вариант

Основная Информация

| | |
|--------------------|------------|
| Марка | Toyota |
| Пробег | 52,000 km |
| Цвет | Черный |
| Первая регистрация | 2020-09-01 |
| Количество передач | 0 |

Изображения Автомобиля





Состояние Автомобиля

1. Правая передняя дверь, Ремонт лакокрасочного покрытия. 2. Правое переднее крыло, Заменено. 3. Правая передняя фара, Заменено.

Информация о Конфигурации

[Информация о модели](#)

Информация о модели (продолжение)

| | |
|---------------------|---|
| Наименование модели | Toyota RAV4 2020 Двойной двигатель 2.5L E-CVT Двухколёсный элитный вариант |
| Дата выпуска | 2019.10 |

Основные параметры

| | |
|--|----------------------------------|
| Класс автомобиля | Компактный внедорожник |
| Тип энергии | Гибридный электромобиль (HEV) |
| Максимальная мощность (кВт) | 131 |
| Максимальный крутящий момент (Н·м) | 221 |
| Трансмиссия | Бесступенчатая трансмиссия E-CVT |
| Тип кузова | SUV |
| Двигатель | 2.5L 178 л.с. L4 |
| Габариты (Д×Ш×В) (мм) | 4600*1855*1680 |
| Разгон 0-100 км/ч (с) | - |
| Максимальная скорость (км/ч) | 180 |
| Снаряженная масса (кг) | 1670 |
| Полная масса (кг) | - |
| Электродвигатель (л.с.) | 120 |
| Расход топлива по циклу NEDC (л/100км) | 4.7 |

двигатель

| | |
|--------------------------------|-------------------|
| Модель двигателя | A25B-FXS |
| Рабочий объем (мл) | 2487 |
| Рабочий объем (л) | 2.5 |
| Тип впуска | Естественный вдох |
| Компоновка цилиндров | L |
| Количество цилиндров | 4 |
| Клапанов на цилиндр | 4 |
| Степень сжатия | 14 |
| Газораспределительный механизм | DOHC |
| Диаметр цилиндра (мм) | 87.5 |
| Ход поршня (мм) | 103.4 |

двигатель (продолжение)

| | |
|---|-------------------|
| Максимальная мощность (л.с.) | 178 |
| Обороты максимальной мощности (об/мин) | 5700 |
| Обороты максимального крутящего момента (об/мин) | 3600-5200 |
| Максимальная полезная мощность (кВт) | 131 |
| Октановое число | № 92. |
| Система подачи топлива | Смешанная струя |
| Материал головки блока цилиндров | Алюминиевый сплав |
| Материал блока цилиндров | Алюминиевый сплав |
| Компоновка двигателя | Горизонтальное |

Электродвигатель

| | |
|---|--------------------------------------|
| Тип двигателя | Постоянные магниты/ синхронизация |
| Суммарная мощность электродвигателей (кВт) | 88 |
| Суммарный крутящий момент электродвигателей (Н·м) | 202 |
| Макс. мощность переднего электродвигателя (кВт) | 88 |
| Макс. крутящий момент переднего электродвигателя (Н·м) | 202 |
| Общая мощность системы (кВт) | 160 |
| Количество приводных двигателей | Одномоторный |
| Компоновка электродвигателей | Передняя |
| Тип батареи | Никель-металлогидридная батарея |

Экран/Система

| | |
|---|----------------------|
| Центральный экран управления цветной | • Сенсорный ЖК-экран |
|---|----------------------|

Экран/Система (продолжение)

| | |
|--|--|
| Размер экрана информационно-развлекательной системы | <ul style="list-style-type: none">• 10,1 дюйма |
| Bluetooth/Автомобильный телефон | <ul style="list-style-type: none">• |
| Интеграция смартфона/Зеркалирование | <ul style="list-style-type: none">• Поддержка Baidu CarLife;• Штатная интеграция/зеркалирование смартфона |

Тело

| | |
|---|----------------|
| Длина (мм) | 4600 |
| Ширина (мм) | 1855 |
| Высота (мм) | 1680 |
| Колесная база (мм) | 2690 |
| Передняя колея (мм) | 1607 |
| Задняя колея (мм) | 1621 |
| Тип открывания дверей | Открытая дверь |
| Количество дверей | 5 |
| Количество мест | 5 |
| Объем топливного бака (л) | 55 |
| Объем багажника (л) | - |
| Коэффициент аэродинамического сопротивления (Cd) | - |
| Угол въезда (°) | 18.1 |
| Угол съезда (°) | 20.3 |
| Минимальный радиус поворота (м) | 5.5 |

Коробка передач

| | |
|---------------------------|--|
| Аббревиатура | Бесступенчатая трансмиссия E-CVT |
| Количество передач | Бесступенчатая трансмиссия |
| Тип трансмиссии | Электронная бесступенчатая трансмиссия (E-CVT) |

Рулевое управление шасси

| | |
|------------------------------|--|
| Тип привода | Переднемоторный, переднеприводный (FF) |
| Тип передней подвески | Независимая подвеска McPherson |

Рулевое управление шасси (продолжение)

| | |
|----------------------------|--|
| Тип задней подвески | Е-тип многорычажной независимой подвески |
| Тип усилителя руля | Электрический усилитель |
| Строение тела | Несущая |

Конфигурация сидений

| | |
|---|---|
| Материал сидений | • Ткань |
| Регулировка основного сиденья | • Регулировка вперед и назад; • регулировка спинки; • регулировка высоты (4 стороны); • поддержка талии (2 стороны) |
| Метод регулировки совместного сиденья | • Регулировка вперед и назад; • регулировка спинки |
| Электрорегулировка сиденья водителя и пассажира | Главная •/Заместитель- |
| Кнопки регулировки заднего сиденья переднего пассажира | - |
| Регулировка сидений второго ряда | • Регулировка спинки |
| Заднее сиденье складное | • Пропорциональное опускание |
| Передний/задний центральный подлокотник | До •/после • |
| Задний подстаканник | • |

Активная безопасность

| | |
|---|---|
| Антиблокировочная система (ABS) | • |
| Электронное распределение тормозных усилий (EBD/CBC) | • |
| Система экстренного торможения (EBA/BAS/BA) | • |
| Система контроля тяги (ASR/TCS/TRC) | • |
| Система курсовой устойчивости (ESC/ESP/DSC) | • |

Активная безопасность (продолжение)

| | |
|--|---------------------------------|
| Система контроля давления в шинах (TPMS) | • Сигнализация давления в шинах |
| Система напоминания о ремне безопасности | • Весь автомобиль |
| Крепления ISOFIX для детских кресел | • |
| Система предупреждения о съезде с полосы (LDWS) | • |
| Система автономного экстренного торможения (АЕВ) | • |
| Система обнаружения усталости водителя | - |
| Система экстренного вызова (eCall) | • |

Кондиционер/холодильник

| | |
|---|------------------------------|
| Метод регулирования температуры в системе кондиционирования воздуха | • Автоматический кондиционер |
| Независимая система климат-контроля для задних пассажиров | - |
| Вентиляционные отверстия на задних сиденьях | • |
| Контроль температурной зоны | • |
| Автомобильный очиститель воздуха | - |
| Салонный фильтр PM2.5 | • |

Пассивная безопасность

| | |
|--|--|
| Подушка безопасности водителя/пассажира | Мастер •/Заместитель • |
| Передние/задние боковые подушки безопасности | До •/после- |
| Подушки безопасности для защиты головы спереди/сзади (шторки безопасности) | До •/после • |
| Подушка безопасности для колена | • Коленная подушка безопасности водителя |

Колесный тормоз

| | |
|-------------------------|--------------------------------|
| Тип передних тормозов | Вентиляционный диск |
| Тип задних тормозов | Дисковый |
| Тип стояночного тормоза | Электронный стоячий автомобиль |
| Размер передних шин | 225/60 R18 |
| Размер задних шин | 225/60 R18 |
| Размер запасного колеса | Не полный размер |

Аудио/Внутреннее освещение

| | |
|----------------------|-----------|
| Количество говорящих | • 6 рогов |
|----------------------|-----------|

Функции вождения

| | |
|---|---------------------------------------|
| Навигационный дисплей дорожной информации | - |
| Помощь в удержании полосы движения | - |
| Система помощи при движении по полосе | • |
| Система круиз-контроля | • Адаптивный круиз на полной скорости |
| Спутниковая навигационная система | - |
| Помощь при парковке | - |

Внешнее освещение

| | |
|-----------------------------------|-----------|
| Источник света ближнего света | • LED |
| Источник света дальнего света | • LED |
| Светодиодные дневные ходовые огни | • |
| Адаптивный дальний и ближний свет | • |
| Автоматические фары | • |
| Передние противотуманные фары | • Галоген |
| Регулируемые по высоте фары | • |
| Задержка выключения фар | - |

Внешние зеркала

| | |
|--------------------------|---|
| Функция внешнего зеркала | • Электрическая регулировка; • Электрический складной; • Нагревание зеркал заднего вида |
|--------------------------|---|

Внешний вид/противоугонное

| | |
|------------------------------------|--|
| Материал обода | <ul style="list-style-type: none">• Алюминиевый сплав |
| Электрический багажник | - |
| Электронный иммобилайзер двигателя | <ul style="list-style-type: none">• |
| Центральный замок в автомобиле | <ul style="list-style-type: none">• |
| Тип ключа | <ul style="list-style-type: none">• Ключ дистанционного управления |
| Система бесключевого запуска | <ul style="list-style-type: none">• |
| Функция бесключевого доступа | <ul style="list-style-type: none">• Передний ряд |
| Активная закрытая решетка | <ul style="list-style-type: none">• |

Мансардное окно/стекло

| | |
|--|---|
| Тип люка | <ul style="list-style-type: none">• Электрический люк |
| Передние/задние электрические стеклоподъемники | До •/после • |
| Функция подъема окна одним нажатием | <ul style="list-style-type: none">• Весь автомобиль |
| Функция защиты от заземления окон | <ul style="list-style-type: none">• |
| Автомобильное зеркало для макияжа | <ul style="list-style-type: none">• Освещение главного водителя;• освещение второго пилота |
| Задний дворник | <ul style="list-style-type: none">• |

Цвет интерьера и экстерьера

| | |
|-------------|--|
| Цвет кузова | Жемчужно-белый #F0F4F5 Эгейский синий #1E8CDC Париж красный #A30022 Платиновый бронзовый металлический цвет #9D9894 Милан Хаки #677075 Мо Юань черный #1D1510 Титановая пепел #BCBE9 |
| Цвет салона | Черный #3E4146 Черный Серый #3E4146 #A7A8A0 Черный Бежевый #3E4146 #C9A782 |

Рулевое колесо/внутреннее зеркало

| | |
|---------------------------------------|---|
| Материал рулевого колеса | <ul style="list-style-type: none">• Пластик |
| Регулировка положения рулевого колеса | <ul style="list-style-type: none">• Ручная регулировка вверх и вниз |

Рулевое колесо/внутреннее зеркало (продолжение)

| | |
|--|-----------------------|
| Многофункциональное рулевое колесо | • |
| Подогрев рулевого колеса | - |
| Память рулевого колеса | - |
| Экран дисплея маршрутного компьютера | • Цвет |
| Полностью ЖК-панель приборов | - |
| Размер ЖК-дисплея | • 7 дюймов |
| Функция внутреннего зеркала заднего вида | • Ручная антибликовая |

Интеллектуальная конфигурация

| | |
|----------------------------------|---|
| Сервисы подключенного автомобиля | - |
| Обновления по воздуху (ОТА) | - |

Контроль вождения

| | |
|--------------------------------|--|
| Переключатель режима движения | • Спорт; • экономичный; • стандарт/комфорт |
| Автоматическая парковка | • |
| Помощь при трогании на подъеме | • |

Приводное оборудование

| | |
|-----------------------------------|--|
| Передний/задний парковочный радар | - |
| Система видеопомощи при вождении | • 360-градусное панорамное изображение |

Зарядка в автомобиле

| | |
|-----------------------------------|-----------------------------------|
| Мультимедийный/зарядный порт | •USB;•AUX |
| Количество портов USB/Type-C | • 1 в первом ряду/2 в заднем ряду |
| Розетка 12 В в багажном отделении | • |

"●" = Стандартное оборудование

"□" = Недоступно

"○" = Опциональное оборудование.

Примечание: Это автомобили для китайского рынка.
Гарантийное покрытие недоступно за пределами Китая.