

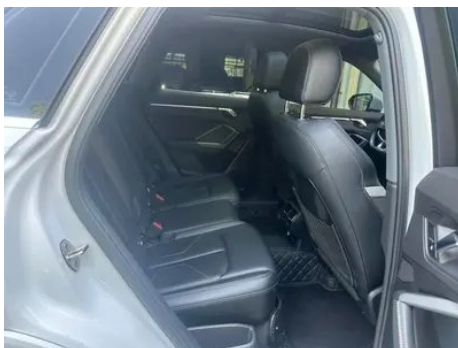
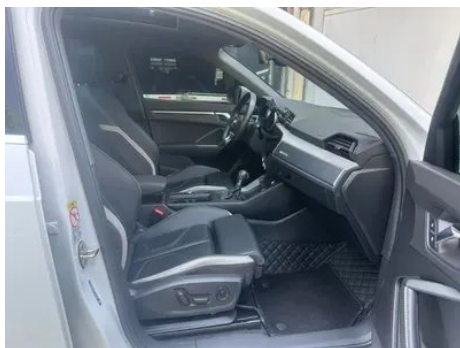
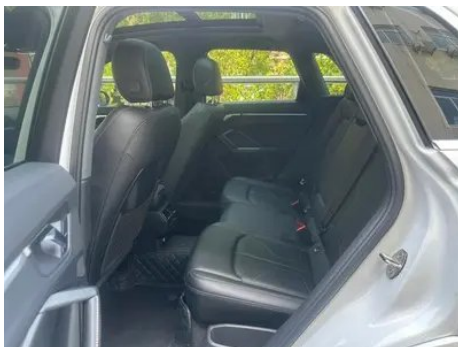
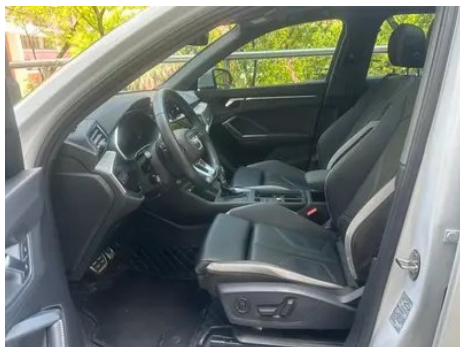
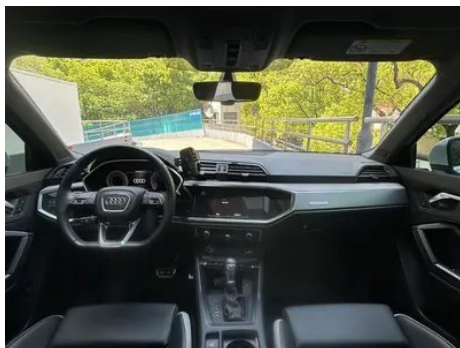
Rapport de Détail du Véhicule

Audi Q3 2024 35 TFSI Mode dynamique

Informations de Base

Marque	Audi
Kilométrage	25,000 km
Couleur	Blanc
Première immatriculation	2023-11-01
Nombre de transferts	0

Images du Véhicule





État du Véhicule

1. Corrosion.

Informations de Configuration

Informations sur le modèle

Nom du modèle	Q3 2024 35 TFSI mode et dynamique
Date de lancement	2023.08

Paramètres de base

Catégorie du véhicule	SUV compact
Type d'énergie	Essence
Puissance maximale (kW)	118
Couple maximal (N·m)	250
Transmission	Double embrayage à 7 blocs d'humidité
Type de carrosserie	SUV
Moteur	1,5 L 160 chevaux L4
Dimensions (L×l×H) (mm)	4498*1848*1614

Paramètres de base (suite)

Accélération 0-100 km/h (s)	9.6
Vitesse maximale (km/h)	200
Poids à vide (kg)	1600
Poids total autorisé en charge (kg)	2090
Consommation mixte NEDC (L/100 km)	6.7
Consommation mixte WLTP (L/100 km)	6.79

moteur

Référence moteur	DSV
Cylindrée (mL)	1498
Cylindrée (L)	1.5
Type d'admission	Turbo
Configuration des cylindres	L
Nombre de cylindres	4
Soupapes par cylindre	4
Distribution	DOHC
Puissance maximale (ch)	160
Régime de puissance maxi (tr/min)	5500
Régime de couple maxi (tr/min)	1750-4000
Puissance nette maximale (kW)	118
Indice d'octane	Numéro 95
Système d'alimentation	Pulvérisation directe
Matériau de culasse	Alliage d'aluminium
Matériau de bloc-moteur	Alliage d'aluminium
Disposition du moteur	Horizontal

Écran/Système

Écran couleur de contrôle central	• Écran LCD tactile
Taille de l'écran d'infodivertissement	• 10,1 pouces

Écran/Système (suite)

Bluetooth/Téléphone embarqué	<ul style="list-style-type: none">•
Intégration/Mise en miroir de smartphone	<ul style="list-style-type: none">• Prise en charge de CarPlay
Système de contrôle de reconnaissance vocale	<ul style="list-style-type: none">•
Retour de vibration de l'écran tactile	<ul style="list-style-type: none">•

Corps

Longueur (mm)	4498
Largeur (mm)	1848
Hauteur (mm)	1614
Empattement (mm)	2680
Voie avant (mm)	1584
Voie arrière (mm)	1576
Garde au sol en charge (mm)	152
Type d'ouverture des portes	Porte battante
Nombre de portes	5
Nombre de places	5
Capacité du réservoir (L)	60
Volume du coffre (L)	450
Coefficient de traînée (Cx)	-
Angle d'attaque (°)	17
Angle de fuite (°)	20
Rayon de braquage minimum (m)	6

Boîte de vitesse

Abréviation	Double embrayage à 7 blocs d'humidité
Nombre de rapports	7
Type de transmission	Transmission à double embrayage humide (DCT)

Direction du châssis

Type de transmission	Moteur avant, traction avant (FF)
Type de suspension avant	Suspension indépendante MacPherson

Direction du châssis (suite)

Type de suspension arrière	Suspension indépendante multi-bras
Type de direction assistée	Aide électrique
Structure du corps	Chargé

Configuration des sièges

Matériau des sièges	<ul style="list-style-type: none">• Mashup Pi/Alcantara
Réglage du siège principal	<ul style="list-style-type: none">• Ajustement avant et arrière; • Ajustement du dossier; • Ajustement haut et bas (4 direction); • Ajustement du support des jambes; • Soutien de la taille (4 direction)
Méthode de réglage du siège arrière	<ul style="list-style-type: none">• Ajustement avant et arrière; • Ajustement du dossier; • Ajustement haut et bas (4 direction); • Ajustement du support des jambes; • Soutien de la taille (4 direction)
Réglage électrique du siège conducteur et du siège passager	Principal •/Vice •
Fonctions des sièges avant	<input type="radio"/> Chauffage (USD 368)
Boutons de réglage arrière du siège passager avant	-
Réglage du siège de la deuxième rangée	<ul style="list-style-type: none">• Ajustement avant et arrière; • Réglage du dossier
Banquette arrière rabattable	<ul style="list-style-type: none">• La proportion est abaissée
Accoudoir central avant/arrière	<ul style="list-style-type: none">• Avant/arrière •
Porte-gobelet arrière	<ul style="list-style-type: none">•
Sièges de style sportif	<ul style="list-style-type: none">•

Sécurité active

Système antiblocage des roues (ABS)	<ul style="list-style-type: none">•
Répartiteur électronique de freinage (EBD/CBC)	<ul style="list-style-type: none">•
Système d'assistance au freinage (EBA/BAS/BA)	<ul style="list-style-type: none">•
Système antipatinage (ASR/TCS/TRC)	<ul style="list-style-type: none">•

Sécurité active (suite)

Contrôle électronique de stabilité (ESC/ESP/DSC)	•
Système de surveillance de la pression des pneus (TPMS)	• Alarme de pression des pneus
Avertisseur de ceinture de sécurité	• Toute la voiture
Fixations ISOFIX pour siège enfant	•
Système d'avertissement de franchissement de ligne (LDWS)	○
Système de freinage d'urgence autonome (AEB)	•
Détection de fatigue du conducteur	•
Alerte de collision frontale (FCW)	•

Climatisation/réfrigérateur

Méthode de contrôle de la température de la climatisation	• Climatisation automatique
Climatisation indépendante arrière	•
Bouches d'aération des sièges arrière	•
Contrôle de zone de température	•
Purificateur d'air pour voiture	-
Filtre PM2.5 d'habitacle	•

Sécurité passive

Airbag conducteur/passager	Principal •/Vice •
Airbags latéraux avant/arrière	Airbags latéraux avant •/arrière ○ (USD 250)
Airbags de tête avant/arrière (airbags rideaux)	• Avant/arrière •

Frein de roue

Type de freins avant	Ventilation à disque
Type de freins arrière	Type de disque

Frein de roue (suite)

Type de frein de stationnement	Voiture de stationnement électronique
Dimensions des pneus avant	235/50 R19
Dimensions des pneus arrière	235/50 R19
Dimensions de la roue de secours	Non pleine taille

Audio/Éclairage intérieur

Nom de marque du haut-parleur	<input type="radio"/> SONOS(USD 1,250)
Nombre de locuteurs	<input type="radio"/> 12 haut-parleurs
Éclairage d'ambiance intérieur	<ul style="list-style-type: none">• 30 couleurs

Fonctions de conduite

Affichage des informations de trafic de navigation	<input type="radio"/>
Assistance de voie	<input type="radio"/> (USD 515)
Système d'assistance au maintien de la voie	<input type="radio"/> (USD 809)
Système de régulateur de vitesse	<ul style="list-style-type: none">• Croisière adaptative à pleine vitesse
Système de navigation par satellite	<input type="radio"/> (USD 956)
Niveau d'assistance à la conduite	<input type="radio"/> L2
Assistance au stationnement	<ul style="list-style-type: none">•

Éclairage extérieur

Source de lumière de croisement	<ul style="list-style-type: none">• LED
Source lumineuse de feux de route	<ul style="list-style-type: none">• LED
Feux de jour à LED	<ul style="list-style-type: none">•
Feux de route et de croisement adaptatifs	-
Phares automatiques	<ul style="list-style-type: none">•
Phares réglables en hauteur	<ul style="list-style-type: none">•

Éclairage extérieur (suite)

Délai d'extinction des phares	<ul style="list-style-type: none">•
Caractéristiques d'éclairage	<ul style="list-style-type: none">○ Matrix (USD 956)
Mode pluie et brouillard des phares	<ul style="list-style-type: none">•
Dispositif de nettoyage des phares	<ul style="list-style-type: none">○(USD 74)

Rétroviseurs extérieurs

Fonction rétroviseur extérieur	<ul style="list-style-type: none">• Réglage électrique;• Pliage électrique;• Rétroviseurs chauffants;• Rabattement automatique lors de la marche arrière;• Pliage automatique à la fermeture du véhicule;○ Anti-éblouissement automatique (USD 147)
---------------------------------------	--

Apparence/antivol

Matériau de la jante	<ul style="list-style-type: none">• Alliage d'aluminium
Coffre électrique	<ul style="list-style-type: none">•
Antidémarrage électronique du moteur	<ul style="list-style-type: none">•
Système de verrouillage centralisé dans la voiture	<ul style="list-style-type: none">•
Type de clé	<ul style="list-style-type: none">• Clé de télécommande
Système de démarrage sans clé	<ul style="list-style-type: none">•
Fonction d'entrée sans clé	<ul style="list-style-type: none">• Première rangée
Kit d'apparence	<ul style="list-style-type: none">• Style sportif
Mémoire de position du coffre électrique	<ul style="list-style-type: none">•
Galerie de toit	<ul style="list-style-type: none">•

Puits de lumière/Verre

Type de toit ouvrant	<ul style="list-style-type: none">• Peut ouvrir la lucarne panoramique
Vitres électriques avant/arrière	<ul style="list-style-type: none">• Avant/arrière•
Fonction de levage de vitre à une touche	<ul style="list-style-type: none">• Toute la voiture
Fonction anti-pincement de fenêtre	<ul style="list-style-type: none">•

Puits de lumière/Verre (suite)

Miroir de maquillage pour voiture	<ul style="list-style-type: none">• Lumière de conduite principale; • Lumière de copilote
Essuie-glace arrière	<ul style="list-style-type: none">•
Fonction d'essuie-glace avec capteur de pluie	<ul style="list-style-type: none">• Induction des précipitations
Vitre de confidentialité arrière	○(USD 147)

Couleur intérieure et extérieure

Couleur extérieure	Vert Avalon: #1A7F95; blanc glacier: # F6F6F6; bleu Sepang: # 2846BE; gris nuage céleste: #646464; vert crocodile: # A0B4A0; gris quantique: #5A5854; rouge tango: #9B1014
Couleur intérieure	Noir/gris: #000000/# 8D8F8E; noir/ brun: #000000/# D2503C; noir: #000000; brun/gris: #7C491A/#8181

Volant/rétroviseur intérieur

Matériau du volant	<ul style="list-style-type: none">• Ceau véritable
Réglage de la position du volant	<ul style="list-style-type: none">• Ajustement manuel de haut en bas
Volant multifonction	<ul style="list-style-type: none">•
Volant chauffant	○(USD 147)
Mémoire du volant	-
Écran d'affichage de l'ordinateur de bord	<ul style="list-style-type: none">• Couleur
Tableau de bord LCD complet	<ul style="list-style-type: none">•
Taille de l'instrument LCD	<ul style="list-style-type: none">• 12.3 pouces
Fonction rétroviseur intérieur	<ul style="list-style-type: none">• Antiéblouissement automatique
Changement de vitesse	<ul style="list-style-type: none">• Changement de vitesse de garde mécanique
Dispositif ETC	○(USD 74)
Palettes de changement de vitesse au volant	<ul style="list-style-type: none">•

Configuration intelligente

Services de voiture connectée	<ul style="list-style-type: none">•
Mises à jour OTA	-

Configuration intelligente (suite)

Réseau 4G/5G	•4G
--------------	-----

Contrôle de la conduite

Commutateur de mode de conduite	• Sport; ○ Économie; ○ Standard/Confort; ○ Personnalisation/Personnalisation
Stationnement automatique	•
Aide au démarrage en côte	•
Technologie de démarrage et d'arrêt du moteur	•

Matériel de conduite

Radar de stationnement avant/arrière	• Avant/arrière •
Système de caméras d'aide à la conduite	• Image inversée; ○ Image panoramique à 360 degrés (USD 735)

Recharge en voiture

Port multimédia/de chargement	•Type-C
Nombre de ports USB/Type-C	• 2 avant/2 arrière
Fonction de chargement sans fil pour téléphone portable	○(USD 294)
Prise de courant 12 V dans le coffre à bagages	•

Forfait optionnel

Forfait optionnel	Pack de navigation (USD 956; comprend: pièces décoratives en plastique surlignées, service Internet Audi, système d'information et de divertissement haut de gamme, pas d'appel d'urgence, système de reconnaissance vocale, système d'interface interactive multimédia d'affichage chinois MMI et système de navigation avancé MMI, cockpit virtuel Audi 12,3 pouces)
-------------------	--

"●" = Équipement de série

"□" = Non disponible

"○" = Équipement en option.

Remarque : Il s'agit de véhicules du marché chinois. La couverture de garantie n'est pas disponible en dehors de la Chine.