

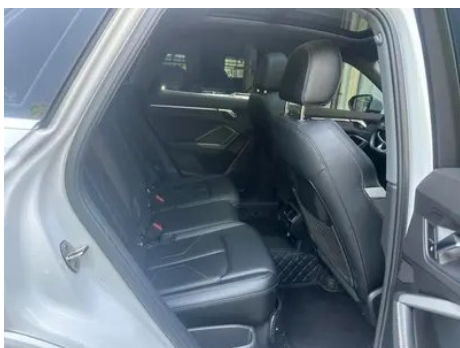
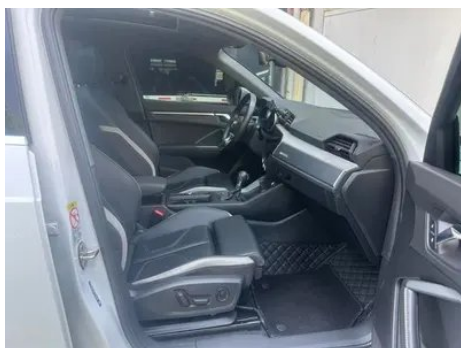
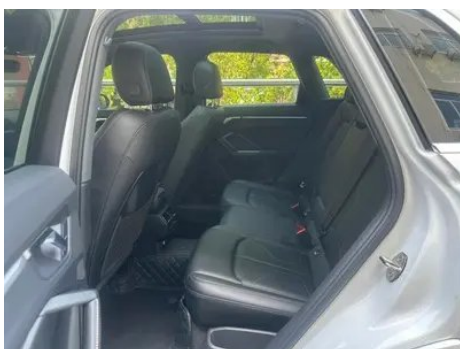
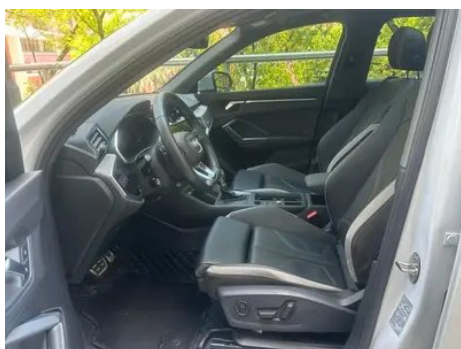
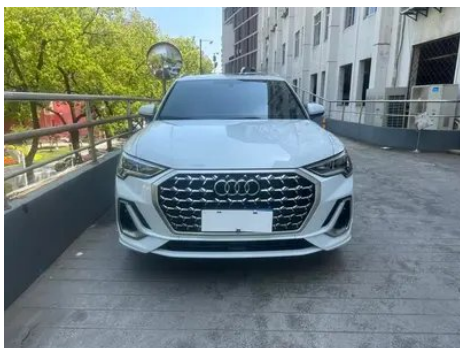
# Отчет о Деталях Автомобиля

Audi Q3 2024 35 TFSI Модный и динамичный

## Основная Информация

Марка	Audi
Пробег	25,000 km
Цвет	Белый
Первая регистрация	2023-11-01
Количество передач	0

## Изображения Автомобиля





## Состояние Автомобиля

1. Коррозия.

## Информация о Конфигурации

### Информация о модели

Наименование модели	Q3 2024 35 TFSI стильный динамичный тип
Дата выпуска	2023.08

### Основные параметры

Класс автомобиля	Компактный внедорожник
Тип энергии	Бензин
Максимальная мощность (кВт)	118
Максимальный крутящий момент (Н·м)	250
Трансмиссия	7-транс влажного двойного сцепления
Тип кузова	SUV
Двигатель	1.5T 160 лошадиных сил L4
Габариты (Д×Ш×В) (мм)	4498*1848*1614

## Основные параметры (продолжение)

Разгон 0-100 км/ч (с)	9.6
Максимальная скорость (км/ч)	200
Снаряженная масса (кг)	1600
Полная масса (кг)	2090
Расход топлива по циклу NEDC (л/100км)	6.7
Расход топлива по циклу WLTP (л/100км)	6.79

### двигатель

Модель двигателя	DSV
Рабочий объем (мл)	1498
Рабочий объем (л)	1.5
Тип впуска	Турбонаддув
Компоновка цилиндров	L
Количество цилиндров	4
Клапанов на цилиндр	4
Газораспределительный механизм	DOHC
Максимальная мощность (л.с.)	160
Обороты максимальной мощности (об/мин)	5500
Обороты максимального крутящего момента (об/мин)	1750-4000
Максимальная полезная мощность (кВт)	118
Октановое число	Номер 95
Система подачи топлива	Прямой впрыск
Материал головки блока цилиндров	Алюминиевый сплав
Материал блока цилиндров	Алюминиевый сплав
Компоновка двигателя	Горизонтальное

### Экран/Система

Центральный экран управления цветной	• Сенсорный ЖК-экран
--------------------------------------	----------------------

## Экран/Система (продолжение)

<b>Размер экрана информационно-развлекательной системы</b>	<ul style="list-style-type: none"><li>• 10,1 дюйма</li></ul>
<b>Bluetooth/Автомобильный телефон</b>	<ul style="list-style-type: none"><li>•</li></ul>
<b>Интеграция смартфона/Зеркалирование</b>	<ul style="list-style-type: none"><li>• Поддержка CarPlay</li></ul>
<b>Система управления с распознаванием голоса</b>	<ul style="list-style-type: none"><li>•</li></ul>
<b>Вибрационная обратная связь сенсорного экрана</b>	<ul style="list-style-type: none"><li>•</li></ul>

## Тело

<b>Длина (мм)</b>	4498
<b>Ширина (мм)</b>	1848
<b>Высота (мм)</b>	1614
<b>Колесная база (мм)</b>	2680
<b>Передняя колея (мм)</b>	1584
<b>Задняя колея (мм)</b>	1576
<b>Дорожный просвет при полной загрузке (мм)</b>	152
<b>Тип открывания дверей</b>	Открытая дверь
<b>Количество дверей</b>	5
<b>Количество мест</b>	5
<b>Объем топливного бака (л)</b>	60
<b>Объем багажника (л)</b>	450
<b>Коэффициент аэродинамического сопротивления (Cd)</b>	-
<b>Угол въезда (°)</b>	17
<b>Угол съезда (°)</b>	20
<b>Минимальный радиус поворота (м)</b>	6

## Коробка передач

<b>Аббревиатура</b>	7-транс влажного двойного сцепления
<b>Количество передач</b>	7
<b>Тип трансмиссии</b>	Мокрая коробка передач с двойным сцеплением (DCT)

## Рулевое управление шасси

<b>Тип привода</b>	Переднемоторный, переднеприводный (FF)
<b>Тип передней подвески</b>	Независимая подвеска McPherson
<b>Тип задней подвески</b>	Множатная независимая подвеска
<b>Тип усилителя руля</b>	Электрический усилитель
<b>Строение тела</b>	Несущая

## Конфигурация сидений

<b>Материал сидений</b>	• Кожа/Alcantara Mashable
<b>Регулировка основного сиденья</b>	• Регулировка вперед и назад; • регулировка спинки; • регулировка высоты (4 стороны); • регулировка опоры для ног; • поддержка талии (4 стороны)
<b>Метод регулировки совместного сиденья</b>	• Регулировка вперед и назад; • регулировка спинки; • регулировка высоты (4 стороны); • регулировка опоры для ног; • поддержка талии (4 стороны)
<b>Электрорегулировка сиденья водителя и пассажира</b>	Мастер •/Заместитель •
<b>Функции передних сидений</b>	○ Отопление (USD 368)
<b>Кнопки регулировки заднего сиденья переднего пассажира</b>	-
<b>Регулировка сидений второго ряда</b>	• Регулировка вперед и назад; • регулировка спинки
<b>Заднее сиденье складное</b>	• Пропорциональное опускание
<b>Передний/задний центральный подлокотник</b>	До •/после •
<b>Задний подстаканник</b>	•
<b>Сиденья спортивного типа</b>	•

## Активная безопасность

<b>Антиблокировочная система (ABS)</b>	•
--	---

## Активная безопасность (продолжение)

Электронное распределение тормозных усилий (EBD/CBC)	•
Система экстренного торможения (EBA/BAS/BA)	•
Система контроля тяги (ASR/TCS/TRC)	•
Система курсовой устойчивости (ESC/ESP/DSC)	•
Система контроля давления в шинах (TPMS)	• Сигнализация давления в шинах
Система напоминания о ремне безопасности	• Вся машина
Крепления ISOFIX для детских кресел	•
Система предупреждения о съезде с полосы (LDWS)	○
Система автономного экстренного торможения (АЕВ)	•
Система обнаружения усталости водителя	•
Система предупреждения о лобовом столкновении (FCW)	•

## Кондиционер/холодильник

Метод регулирования температуры в системе кондиционирования воздуха	• Автоматический кондиционер
Независимая система климат-контроля для задних пассажиров	•
Вентиляционные отверстия на задних сиденьях	•
Контроль температурной зоны	•
Автомобильный очиститель воздуха	-

## Кондиционер/холодильник (продолжение)

Салонный фильтр PM2.5	•
-----------------------	---

## Пассивная безопасность

Подушка безопасности водителя/пассажира	Мастер •/Заместитель •
Передние/задние боковые подушки безопасности	Передняя •/задняя ○ задняя боковая подушка безопасности (USD 250)
Подушки безопасности для защиты головы спереди/сзади (шторки безопасности)	До •/после •

## Колесный тормоз

Тип передних тормозов	Вентиляционный диск
Тип задних тормозов	Дисковый
Тип стояночного тормоза	Электронный стоячий автомобиль
Размер передних шин	235/50 R19
Размер задних шин	235/50 R19
Размер запасного колеса	Не полный размер

## Аудио/Внутреннее освещение

Название бренда динамика	○ SONOS(USD 1,250)
Количество говорящих	○ 12 рогов
Внутреннее окружающее освещение	• 30 цветов

## Функции вождения

Навигационный дисплей дорожной информации	○
Помощь в удержании полосы движения	○(USD 515)
Система помощи при движении по полосе	○(USD 809)
Система круиз-контроля	• Адаптивный круиз на полной скорости
Спутниковая навигационная система	○(USD 956)
Уровень помощи при вождении	○L2
Помощь при парковке	•

## Внешнее освещение

## Внешнее освещение (продолжение)

Источник света ближнего света	•LED
Источник света дальнего света	•LED
Светодиодные дневные ходовые огни	•
Адаптивный дальний и ближний свет	-
Автоматические фары	•
Регулируемые по высоте фары	•
Задержка выключения фар	•
Особенности освещения	○ Матрицы (USD 956)
Режим фар «Дождь и туман»	•
Устройство для очистки фар	○(USD 74)

## Внешние зеркала

Функция внешнего зеркала	• Электрорегулировка; • Электропривод складывания; • Подогрев зеркал; • Автоматическое опускание при включении заднего хода; • Автоматическое складывание при запираии автомобиля; ○ Автоматическое антибликовое покрытие (USD 147)
--------------------------	---

## Внешний вид/противоугонное

Материал обода	• Алюминиевый сплав
Электрический багажник	•
Электронный иммобилайзер двигателя	•
Центральный замок в автомобиле	•
Тип ключа	• Ключ дистанционного управления
Система бесключевого запуска	•
Функция бесключевого доступа	• Передний ряд
Внешний вид комплекта	• Спортивный стиль

## Внешний вид/противоугонное (продолжение)

Электрическая память положения багажника	•
Багажник на крышу	•

## Мансардное окно/стекло

Тип люка	• Панорамный люк можно открыть
Передние/задние электрические стеклоподъемники	До •/после •
Функция подъема окна одним нажатием	• Вся машина
Функция защиты от заземления окон	•
Автомобильное зеркало для макияжа	• Освещение главного водителя; • освещение второго пилота
Задний дворник	•
Функция стеклоочистителя с датчиком дождя	• Индуктивный тип дождя
Заднее боковое защитное стекло	○(USD 147)

## Цвет интерьера и экстерьера

Цвет кузова	Avalon Green: #1A7F95; Ледник Белый: # F6F6F6; Сепанг Синий: # 2846BE; Тяньюнь Серый: #646464; Крокодил Зеленый: # A0B4A0; Квантовая зола: #5A5854; Танго Красный: #9B1014
Цвет салона	Черный/серый: #000000/# 8D8F8E; Черный/коричневый: #000000/# D2503C; Черный: #000000; коричневый/серый: #7C491A/#8181

## Рулевое колесо/внутреннее зеркало

Материал рулевого колеса	• Натуральная кожа
Регулировка положения рулевого колеса	• Ручная регулировка вверх и вниз
Многофункциональное рулевое колесо	•
Подогрев рулевого колеса	○(USD 147)
Память рулевого колеса	-

## Рулевое колесо/внутреннее зеркало (продолжение)

Экран дисплея маршрутного компьютера	• Цвет
Полностью ЖК-панель приборов	•
Размер ЖК-дисплея	• 12,3 дюйма
Функция внутреннего зеркала заднего вида	• Автоматическая антибликовая
Переключение передач	• Механическое переключение передач
Устройство ETC	○(USD 74)
Подрулевые лепестки переключения передач	•

## Интеллектуальная конфигурация

Сервисы подключенного автомобиля	•
Обновления по воздуху (OTA)	-
Сеть 4G/5G	•4G

## Контроль вождения

Переключатель режима движения	• Спорт; ○ экономика; ○ стандарт/комфорт; ○ пользовательские/персонализированные
Автоматическая парковка	•
Помощь при трогании на подъеме	•
Технология запуска и остановки двигателя	•

## Приводное оборудование

Передний/задний парковочный радар	До •/после •
Система видеопомощи при вождении	• Изображение заднего хода; ○ 360-градусное панорамное изображение (USD 735)

## Зарядка в автомобиле

Мультимедийный/зарядный порт	•Type-C
Количество портов USB/Type-C	• 2 в первом ряду/2 в заднем ряду

## Зарядка в автомобиле (продолжение)

<b>Функция беспроводной зарядки мобильного телефона</b>	○(USD 294)
<b>Розетка 12 В в багажном отделении</b>	•

## Дополнительный пакет

<b>Дополнительный пакет</b>	Навигационный пакет (USD 956; включает в себя: выделенные пластиковые декоративные детали, услуги Audi Internet Technology, высококлассная информационно-развлекательная система, без экстренного вызова, система распознавания голоса, MMI MI Multimedia Interactive Interface System и MMI Advanced Navigation System, Audi Virtual Cat Cat 12,3 дюйма)
-----------------------------	---

"●" = Стандартное оборудование

"\_" = Недоступно

"○" = Опциональное оборудование.

Примечание: Это автомобили для китайского рынка.  
Гарантийное покрытие недоступно за пределами Китая.