

Informe de Detalles del Vehículo

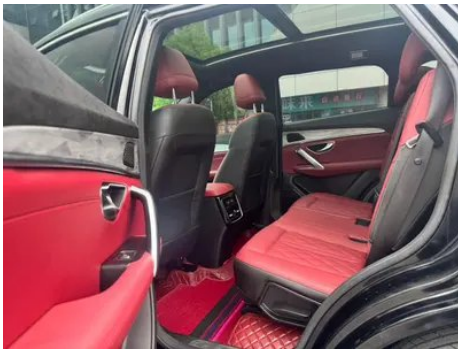
Jetour X70 PLUS 2024 Edición campeona 1.5T
DCT Campeón PRO 7 Asiento

Información Básica

Marca	Jetour
Kilometraje	25,000 km
Color	Negro
Primera matriculación	2024-02-01
Número de transferencias	0

Imágenes del Vehículo





Condición del Vehículo

1. Lado interior del pilar B izquierdo, Arañazo, Deformación no relacionada con accidente. 2. Lado interior del pilar B derecho, Arañazo, Deformación no relacionada con accidente. 3. Rieles y estructura del asiento del conductor, Señales de desmontaje. 4. Rieles y estructura del asiento del pasajero delantero, Señales de desmontaje. 5. Panel lateral trasero derecho, Desconchón de pintura, Deformación, Corrosión, Daño por arañazo.

Información de Configuración

Información del modelo

Nombre del modelo	Jetour X70 PLUS 2024 Edición campeona 1.5T DCT Campeón PRO 7 Asiento
Fecha de lanzamiento	2024.05

Parámetros básicos

Categoría del vehículo	SUV mediano
Tipo de energía	Gasolina
Potencia máxima (kW)	115
Par máximo (N·m)	230
Transmisión	Embrague doble húmedo de 6 velocidades
Tipo de carrocería	SUV
Motor	1.5T 156 caballos de fuerza L4
Dimensiones (LxAxA) (mm)	4749*1900*1720
Aceleración 0-100 km/h (s)	-
Velocidad máxima (km/h)	180
Peso en vacío (kg)	1576
Peso máximo autorizado (kg)	2195
Consumo combinado WLTP (L/100 km)	7.92
Política de garantía primer propietario	Garantía de por vida/no operativa (la cláusula de exención de responsabilidad está sujeta al funcionario)

motor

Modelo de motor	SQRE4T15C
Cilindrada (mL)	1498
Cilindrada (L)	1.5
Tipo de admisión	Turbo
Configuración de cilindros	L
Número de cilindros	4
Válvulas por cilindro	4
Relación de compresión	9.5
Distribución	DOHC
Diámetro (mm)	77

motor (continuación)

Carrera (mm)	80.5
Potencia máxima (CV)	156
Régimen de potencia máxima (rpm)	5500
Régimen de par máximo (rpm)	1750-4000
Potencia neta máxima (kW)	108
Octanaje	92.
Sistema de alimentación	EFI multipunto
Material de culata	Aleación de aluminio
Material de bloque motor	Hierro fundido
Disposición del motor	Horizontal
Tecnologías específicas del motor	DVVT

Pantalla/Sistema

Pantalla a color de control central	<ul style="list-style-type: none">• Pantalla LCD táctil
Tamaño de la pantalla de infoentretenimiento	<ul style="list-style-type: none">• 10.25 pulgadas
Bluetooth/Teléfono integrado	<ul style="list-style-type: none">•
Integración/Duplicación de smartphone	<ul style="list-style-type: none">• Compatibilidad con HUAWEI HiCar
Sistema de control de reconocimiento de voz	<ul style="list-style-type: none">• Sistema multimedia;• Navegación;• Teléfono;• Aire acondicionado;• Techo solar;• Ventana de ventana
Reconocimiento de voz de activación por región	<ul style="list-style-type: none">• Zona única

Cuerpo

Longitud (mm)	4749
Anchura (mm)	1900
Altura (mm)	1720
Distancia entre ejes (mm)	2745
Vía delantera (mm)	1610
Vía trasera (mm)	1615
Tipo de apertura de puertas	Puerta batiente

Cuerpo (continuación)

Número de puertas	5
Número de plazas	7
Capacidad del depósito (L)	57
Volumen del tronco (L)	-
Coefficiente aerodinámico (Cx)	-
Ángulo de ataque (°)	19
Ángulo de salida (°)	18

Caja de cambios

Abreviatura	Embrague doble húmedo de 6 velocidades
Número de marchas	6
Tipo de transmisión	Transmisión de doble embrague húmedo (DCT)

Dirección del chasis

Tipo de tracción	Motor delantero, tracción delantera (FF)
Tipo de suspensión delantera	Suspensión independiente MacPherson
Tipo de suspensión trasera	Suspensión independiente multibrazo
Tipo de dirección asistida	Asistencia eléctrica
Estructura corporal	Tipo de carga

Configuración del asiento

Material de los asientos	• Imitación de cuero
Ajuste del asiento principal	• Ajuste delantero y trasero; • Ajuste del respaldo; • Ajuste de altura (2-dirección)
Método de ajuste del coasiento	• Ajuste delantero y trasero; • Ajuste del respaldo
Ajuste eléctrico del asiento del conductor y del pasajero.	-
Botones ajustables en la parte trasera del asiento del pasajero delantero	-
Ajuste del asiento de la segunda fila	• Ajuste delantero y trasero; • Ajuste del respaldo
Asiento trasero plegable	• Proporción hacia abajo

Configuración del asiento (continuación)

Apoyabrazos central delantero/trasero	Antes •/después-
Portavasos trasero	-
Disposición de los asientos	•2-3-2

Seguridad activa

Sistema antibloqueo de frenos (ABS)	•
Distribución electrónica de frenado (EBD/CBC)	•
Sistema de asistencia a la frenada (EBA/BAS/BA)	•
Sistema de control de tracción (ASR/TCS/TRC)	•
Control electrónico de estabilidad (ESC/ESP/DSC)	•
Sistema de monitorización de presión de neumáticos (TPMS)	• Pantalla de presión de neumáticos
Recordatorio de cinturón de seguridad	• Posición de conducción principal
Anclajes ISOFIX para sillas infantiles	•
Sistema de aviso de cambio involuntario de carril (LDWS)	-
Frenado autónomo de emergencia (AEB)	-
Detector de fatiga del conductor	•
Sistema de protección antivuelco	•

Aire acondicionado/refrigerador

Método de control de temperatura del aire acondicionado	• Aire acondicionado manual
Climatización independiente trasera	-
Ventilaciones de aire del asiento trasero	•
Control de zona de temperatura	-

Aire acondicionado/refrigerador (continuación)

Purificador de aire para coche	-
Filtro PM2.5 para el habitáculo	•

Seguridad pasiva

Bolsa de aire del conductor y del pasajero	Principal •/Vice •
Airbags laterales delanteros y traseros	Antes •/después-
Airbags de cabeza delanteros y traseros (airbags de cortina)	-

Freno de rueda

Tipo de frenos delanteros	Tipo de disco de ventilación
Tipo de frenos traseros	Tipo de disco
Tipo de freno de estacionamiento	Estacionado electrónico
Tamaño de neumáticos delanteros	235/60 R18
Tamaño de neumáticos traseros	235/60 R18
Tamaño de la rueda de repuesto	No tamaño completo
Colocación de la llanta de repuesto	Colgante inferior

Audio/Iluminación interior

Número de hablantes	• 4 altavoces
----------------------------	---------------

Funciones de conducción

Pantalla de información de tráfico de navegación	•
Asistente de carril	-
Sistema de asistencia para mantenerse en el carril	-
Sistema de control de crucero	• Control de crucero
Sistema de navegación por satélite	•
Marca del mapa	•Amap;•Tencent
Asistencia de estacionamiento	-

Iluminación exterior

Iluminación exterior (continuación)

Fuente de luz de cruce	•LED
Fuente de luz de carretera	•LED
Luces diurnas LED	•
Luces altas y bajas adaptativas	-
Faros automáticos	•
Faros delanteros regulables en altura	•
Retardo de apagado de los faros	•
Lámpara de señal de giro	•

Espejos exteriores

Función del espejo exterior	• Ajuste eléctrico
------------------------------------	--------------------

Apariencia/antirrobo

Material de la llanta	• Aleación de aluminio
inmovilizador electrónico del motor	•
Sistema de cierre centralizado en el coche	•
Tipo de clave	• Llave de control remoto
Sistema de arranque sin llave	•
Función de entrada sin llave	• Posición de conducción
Baca de techo	•
Función de arranque remoto	•

Tragaluz/Vidrio

Tipo de techo solar	• Se puede abrir el techo corredizo panorámico
Elevalunas eléctricos delanteros y traseros	Antes •/después •
Función de elevación de ventana con un solo toque	• Vehículo completo
Función anti-pinzamiento de ventana	•
Espejo de maquillaje para coche	• Iluminación del conductor principal; • Iluminación del copiloto

Tragaluz/Vidrio (continuación)

Limpiaparabrisas trasero	•
---------------------------------	---

Color interior y exterior

Color exterior	Cielo estrellado negro #000000 Glaciar blanco #F0F0F0 Gris fantasma #606876 Ceniza luna brillante #BEC7D7
Color interior	Negro/Rojo: #000000/# FF0000; Negro: #000000

Volante/espejo interior

Material del volante	• Corteza
Ajuste de la posición del volante	• Ajuste manual hacia arriba y hacia abajo
Volante multifunción	•
Volante calefactado	-
Memoria del volante	-
Pantalla de visualización de la computadora de viaje	• Color
Panel de instrumentos LCD completo	•
Tamaño del instrumento LCD	• 10.25 pulgadas
Función del espejo retrovisor interior	• Manual antideslumbrante
Cambio de marchas	• Cambio de manillar electrónico

Configuración inteligente

Servicios de coche conectado	•
Actualizaciones OTA	•
Red 4G/5G	•4G
Función remota de la aplicación móvil	• Arranque del vehículo; • Comprobación del estado del vehículo/diagnóstico; • Localización del vehículo / buscar mi coche; • Cita de mantenimiento/repación
puntos de acceso wifi	•

Control de conducción

Interruptor de modo de conducción	• Deportes; • Economía
Estacionamiento automático	•

Control de conducción (continuación)

Descenso por pendiente pronunciada	•
Asistencia de arranque en pendiente	•

Hardware de conducción

Radar de estacionamiento delantero/trasero	-
Sistema de cámaras de asistencia a la conducción	• Imagen de marcha atrás
Número de cámaras	• 1

Carga en el coche

Puerto multimedia/de carga	•USB
Número de puertos USB/ Tipo-C	• 2 en la primera fila/2 en la última fila
Toma de corriente de 12 V del maletero	•

"●" = Equipamiento de serie

"-" = No disponible

"○" = Equipamiento opcional.

Nota: Estos son vehículos del mercado chino. La cobertura de garantía no está disponible fuera de China.