

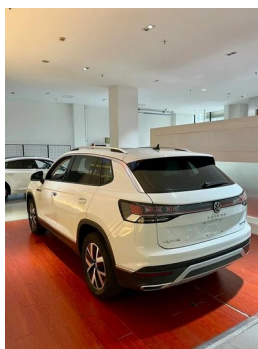
Rapport de Détail du Véhicule

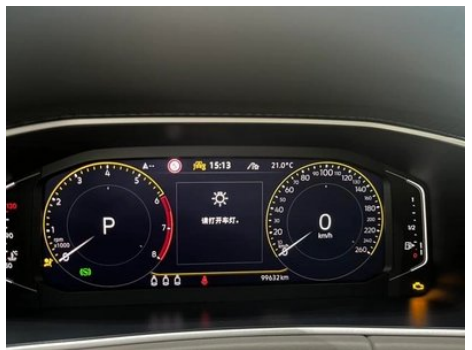
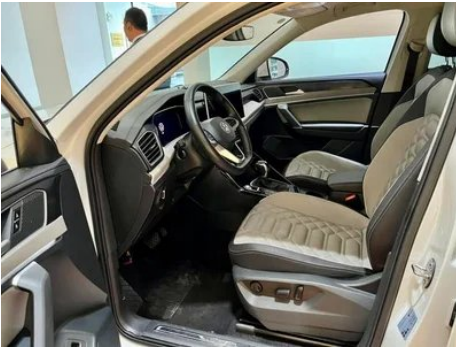
Tayron 2023 300TSI Luxe à deux roues motrices Plus Version avancée

Informations de Base

Marque	Volkswagen
Kilométrage	99,000 km
Couleur	Blanc
Première immatriculation	2023-07-01
Nombre de transferts	1

Images du Véhicule





État du Véhicule

1. Logement de roue de secours, Salissures. 2. Aile arrière gauche, Éclat de peinture.

Informations de Configuration

Informations sur le modèle

Informations sur le modèle (suite)

Nom du modèle	Tayron 2023 300TSI Luxe à deux roues motrices Plus Version avancée
Date de lancement	2023.04

Paramètres de base

Catégorie du véhicule	SUV moyen
Type d'énergie	Essence
Puissance maximale (kW)	118
Couple maximal (N·m)	250
Transmission	Double embrayage à 7 blocs d'humidité
Type de carrosserie	SUV
Moteur	1,5 L 160 chevaux L4
Dimensions (L×l×H) (mm)	4593*1860*1665
Accélération 0-100 km/h (s)	9.6
Vitesse maximale (km/h)	200
Poids à vide (kg)	1632
Poids total autorisé en charge (kg)	2110
Consommation mixte WLTP (L/100 km)	6.7

moteur

Référence moteur	EA211-DSV
Cylindrée (mL)	1498
Cylindrée (L)	1.5
Type d'admission	Turbo
Configuration des cylindres	L
Nombre de cylindres	4
Soupapes par cylindre	4
Distribution	DOHC
Puissance maximale (ch)	160
Régime de puissance maxi (tr/min)	5500
Régime de couple maxi (tr/min)	1750-4000

moteur (suite)

Puissance nette maximale (kW)	118
Indice d'octane	Numéro 95
Système d'alimentation	Pulvérisation directe
Matériau de culasse	Alliage d'aluminium
Matériau de bloc-moteur	Alliage d'aluminium
Disposition du moteur	Horizontal
Technologies spécifiques aux moteurs	Cycle de Miller

Écran/Système

Écran couleur de contrôle central	<ul style="list-style-type: none">• Écran LCD tactile
Taille de l'écran d'infodivertissement	<ul style="list-style-type: none">• 12 pouces
Bluetooth/Téléphone embarqué	<ul style="list-style-type: none">•
Intégration/Mise en miroir de smartphone	<ul style="list-style-type: none">• Prise en charge de CarPlay;• Prise en charge de CarLife
Système de contrôle de reconnaissance vocale	<ul style="list-style-type: none">• Système multimédia;• Navigation;• Téléphone;• Climatisation
Système intelligent embarqué	<ul style="list-style-type: none">• IQ. Connectivity

Corps

Longueur (mm)	4593
Largeur (mm)	1860
Hauteur (mm)	1665
Empattement (mm)	2731
Voie avant (mm)	1586
Voie arrière (mm)	1576
Type d'ouverture des portes	Porte battante
Nombre de portes	5
Nombre de places	5
Capacité du réservoir (L)	60
Volume du coffre (L)	506
Coefficient de traînée (Cx)	-
Angle d'attaque (°)	20

Corps (suite)

Angle de fuite (°)	18
---------------------------	----

Boîte de vitesse

Abréviation	Double embrayage à 7 blocs d'humidité
Nombre de rapports	7
Type de transmission	Transmission à double embrayage humide (DCT)

Direction du châssis

Type de transmission	Moteur avant, traction avant (FF)
Type de suspension avant	Suspension indépendante MacPherson
Type de suspension arrière	Suspension indépendante multi-bras
Type de direction assistée	Aide électrique
Structure du corps	Chargé

Configuration des sièges

Matériau des sièges	• Imitation de peau
Réglage du siège principal	• Ajustement avant et arrière; • Ajustement du dossier; • Ajustement haut et bas (4 direction); • Soutien à la taille (4 direction)
Méthode de réglage du siège arrière	• Réglage avant et arrière; • Réglage dossier; • Réglage haut et bas (4 direction)
Réglage électrique du siège conducteur et du siège passager	Principal •/Vice •
Fonctions des sièges avant	<input type="radio"/> Chauffage; <input type="radio"/> Ventilation
Fonction mémoire du siège électrique	<input type="radio"/> Position de conducteur
Boutons de réglage arrière du siège passager avant	-
Réglage du siège de la deuxième rangée	• Ajustement avant et arrière; • Réglage du dossier
Banquette arrière rabattable	• La proportion est abaissée
Accoudoir central avant/arrière	• Avant/arrière •
Porte-gobelet arrière	•

Sécurité active

Système antiblocage des roues (ABS)	•
Répartiteur électronique de freinage (EBD/CBC)	•
Système d'assistance au freinage (EBA/BAS/BA)	•
Système antipatinage (ASR/TCS/TRC)	•
Contrôle électronique de stabilité (ESC/ESP/DSC)	•
Système de surveillance de la pression des pneus (TPMS)	• Alarme de pression des pneus
Avertisseur de ceinture de sécurité	• Toute la voiture
Fixations ISOFIX pour siège enfant	•
Système d'avertissement de franchissement de ligne (LDWS)	•
Système de freinage d'urgence autonome (AEB)	•
Détection de fatigue du conducteur	•
Alerte de collision frontale (FCW)	•

Climatisation/réfrigérateur

Méthode de contrôle de la température de la climatisation	• Climatisation automatique
Climatisation indépendante arrière	•
Bouches d'aération des sièges arrière	•
Contrôle de zone de température	•
Purificateur d'air pour voiture	•
Filtre PM2.5 d'habitacle	•

Sécurité passive

Airbag conducteur/passager	Principal •/Vice •
-----------------------------------	--------------------

Sécurité passive (suite)

Airbags latéraux avant/arrière	Avant •/arrière-
Airbags de tête avant/arrière (airbags rideaux)	• Avant/arrière •
Airbag genoux	• Airbags au genou de conduite principale

Frein de roue

Type de freins avant	Ventilation à disque
Type de freins arrière	Type de disque
Type de frein de stationnement	Voiture de stationnement électronique
Dimensions des pneus avant	235/55 R18
Dimensions des pneus arrière	235/55 R18
Dimensions de la roue de secours	Non pleine taille

Audio/Éclairage intérieur

Nombre de locuteurs	• 6 haut-parleurs
Éclairage d'ambiance intérieur	• Monochrome; ○ 30 couleurs

Fonctions de conduite

Affichage des informations de trafic de navigation	•
Assistance de voie	-
Système d'assistance au maintien de la voie	•
Système de régulateur de vitesse	• Croisière adaptative à pleine vitesse
Système de navigation par satellite	•
Niveau d'assistance à la conduite	•L2
Centrage de voie	•
Reconnaissance des panneaux de signalisation routière	•
Systèmes d'aide à la conduite	•Travel Assist

Fonctions de conduite (suite)

Assistance au stationnement	-
------------------------------------	---

Éclairage extérieur

Source de lumière de croisement	•LED
Source lumineuse de feux de route	•LED
Feux de jour à LED	•
Feux de route et de croisement adaptatifs	-
Phares automatiques	•
Phares réglables en hauteur	•
Délai d'extinction des phares	•
Mode pluie et brouillard des phares	•

Rétroviseurs extérieurs

Fonction rétroviseur extérieur	• Réglage électrique; • pliage électrique; ○ mémoire du rétroviseur; • chauffage du rétroviseur; • renversement automatique; • pliage automatique de la voiture de verrouillage
---------------------------------------	---

Apparence/antivol

Matériau de la jante	• Alliage d'aluminium
Coffre électrique	•
Antidémarrage électronique du moteur	•
Système de verrouillage centralisé dans la voiture	•
Type de clé	• Clé de télécommande
Système de démarrage sans clé	•
Fonction d'entrée sans clé	• Première rangée
Coffre mains libres	•
Mémoire de position du coffre électrique	•
Galerie de toit	•

Puits de lumière/Verre

Puits de lumière/Verre (suite)

Type de toit ouvrant	<ul style="list-style-type: none">• Peut ouvrir la lucarne panoramique
Vitres électriques avant/arrière	<ul style="list-style-type: none">• Avant/arrière •
Fonction de levage de vitre à une touche	<ul style="list-style-type: none">• Toute la voiture
Fonction anti-pincement de fenêtre	<ul style="list-style-type: none">•
Miroir de maquillage pour voiture	<ul style="list-style-type: none">• Lumière de conduite principale; • Lumière de copilote
Essuie-glace arrière	<ul style="list-style-type: none">•
Fonction d'essuie-glace avec capteur de pluie	<ul style="list-style-type: none">• Induction des précipitations

Couleur intérieure et extérieure

Couleur extérieure	Polar, Blanc: # FFFFFFFF
Couleur intérieure	Noir/Gris: # 252B2A/#8C8D87; Noir: # 252B2A

Volant/rétroviseur intérieur

Matériau du volant	<ul style="list-style-type: none">• Cortex
Réglage de la position du volant	<ul style="list-style-type: none">• Ajustement manuel de haut en bas
Volant multifonction	<ul style="list-style-type: none">•
Volant chauffant	<ul style="list-style-type: none">•
Mémoire du volant	-
Écran d'affichage de l'ordinateur de bord	<ul style="list-style-type: none">• Couleur
Tableau de bord LCD complet	<ul style="list-style-type: none">•
Taille de l'instrument LCD	<ul style="list-style-type: none">• 10.25 pouces
Fonction rétroviseur intérieur	<ul style="list-style-type: none">• Antiéblouissement automatique
Changement de vitesse	<ul style="list-style-type: none">• Changement de vitesse de garde mécanique
Dispositif ETC	○

Configuration intelligente

Services de voiture connectée	<ul style="list-style-type: none">•
Mises à jour OTA	-
Réseau 4G/5G	•4G

Configuration intelligente (suite)

Fonction à distance de l'application mobile	•
points d'accès Wi-Fi	•

Contrôle de la conduite

Commutateur de mode de conduite	• Sport; • Économie; • Standard/Confort; • Personnalisation/Personnalisation
Stationnement automatique	•
Système de récupération d'énergie	•
Technologie de démarrage et d'arrêt du moteur	•

Matériel de conduite

Radar de stationnement avant/arrière	• Avant/arrière •
Système de caméras d'aide à la conduite	• Caméra de recul; ○ Système de caméra panoramique 360°

Recharge en voiture

Port multimédia/de chargement	•USB;•Type-C
Nombre de ports USB/Type-C	• 3 avant/2 arrière
Fonction de chargement sans fil pour téléphone portable	○ Première rangée

Forfait optionnel

Forfait optionnel (suite)

Forfait optionnel	
	Pack d'hiver (USD 0.15; y compris: chauffage du siège avant);IQ. 360 panorama (USD 0.15; y compris: IQ. 360 panorama);ETC (USD 0.15; y compris: ETC); sac de ventilation et de chauffage du siège (USD 0.15; comprend: chauffage du siège avant, ventilation du siège avant, rétroviseur extérieur multifonctionnel (avec fonction de mémoire), fonction principale de mémoire du siège de conduite); charge sans fil du téléphone portable (USD 0.15; y compris: chargement sans fil de téléphone portable); pack de panneaux décorants lumineux de Meteor Flying Rain (USD 294; y compris: sac de panneaux décorants lumineux de Meteor Flying Rain, 30 couleurs réglables de style intérieur noble et de lumière d'ambiance); jantes en aluminium de 19 pouces (USD 294; y compris: jantes en aluminium de 19 pouces)

-
- "●" = Équipement de série
 - "_" = Non disponible
 - "○" = Équipement en option.

Remarque : Il s'agit de véhicules du marché chinois. La couverture de garantie n'est pas disponible en dehors de la Chine.