

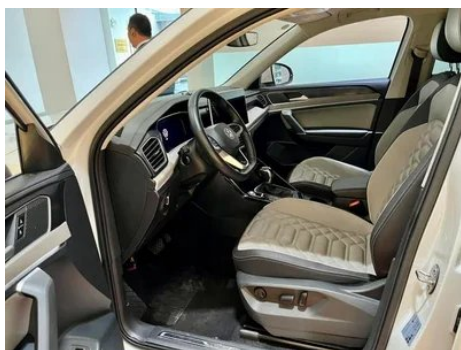
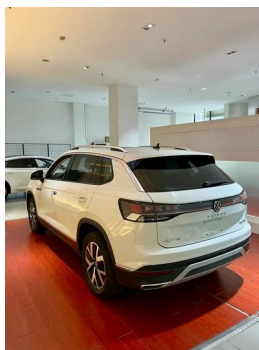
Отчет о Деталях Автомобиля

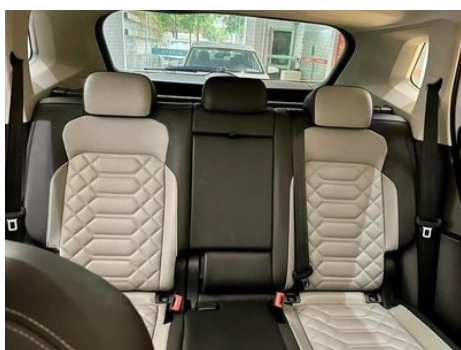
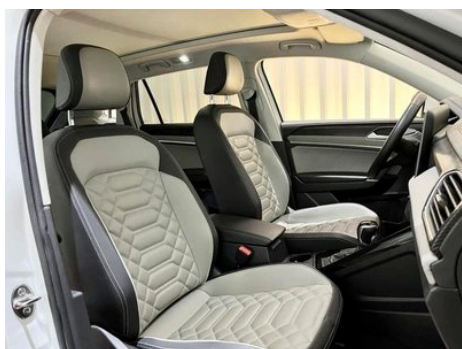
Tayron 2023 300TSI Делюкс с двумя приводами Plus Расширенная версия

Основная Информация

Марка	Volkswagen
Пробег	99,000 km
Цвет	Белый
Первая регистрация	2023-07-01
Количество передач	1

Изображения Автомобиля





Состояние Автомобиля

1. Ниша запасного колеса, Загрязнения и пятна. 2. Левое заднее крыло, Скол краски.

Информация о Конфигурации

Информация о модели

Наименование модели	Tayron 2023 300TSI Делюкс с двумя приводами Plus Расширенная версия
Дата выпуска	2023.04

Основные параметры

Класс автомобиля	Среднего размера внедорожник
Тип энергии	Бензин

Основные параметры (продолжение)

Максимальная мощность (кВт)	118
Максимальный крутящий момент (Н·м)	250
Трансмиссия	7-транс влажного двойного сцепления
Тип кузова	SUV
Двигатель	1.5T 160 лошадиных сил L4
Габариты (Д×Ш×В) (мм)	4593*1860*1665
Разгон 0-100 км/ч (с)	9.6
Максимальная скорость (км/ч)	200
Снаряженная масса (кг)	1632
Полная масса (кг)	2110
Расход топлива по циклу WLTP (л/100км)	6.7

двигатель

Модель двигателя	EA211-DSV
Рабочий объем (мл)	1498
Рабочий объем (л)	1.5
Тип впуска	Турбонаддув
Компоновка цилиндров	L
Количество цилиндров	4
Клапанов на цилиндр	4
Газораспределительный механизм	DOHC
Максимальная мощность (л.с.)	160
Обороты максимальной мощности (об/мин)	5500
Обороты максимального крутящего момента (об/мин)	1750-4000
Максимальная полезная мощность (кВт)	118
Октановое число	Номер 95
Система подачи топлива	Прямой впрыск
Материал головки блока цилиндров	Алюминиевый сплав

двигатель (продолжение)

Материал блока цилиндров	Алюминиевый сплав
Компоновка двигателя	Горизонтальное
Технологии, специфичные для двигателей	Цикл Миллера

Экран/Система

Центральный экран управления цветной	<ul style="list-style-type: none">• Сенсорный ЖК-экран
Размер экрана информационно-развлекательной системы	<ul style="list-style-type: none">• 12 дюймов
Bluetooth/Автомобильный телефон	<ul style="list-style-type: none">•
Интеграция смартфона/Зеркалирование	<ul style="list-style-type: none">• Поддержка CarPlay;• Поддержка CarLife
Система управления с распознаванием голоса	<ul style="list-style-type: none">• Мультимедийная система;• навигация;• телефон;• кондиционер
Интеллектуальная система автомобиля	<ul style="list-style-type: none">• IQ. Connectivity

Тело

Длина (мм)	4593
Ширина (мм)	1860
Высота (мм)	1665
Колесная база (мм)	2731
Передняя колея (мм)	1586
Задняя колея (мм)	1576
Тип открывания дверей	Открытая дверь
Количество дверей	5
Количество мест	5
Объем топливного бака (л)	60
Объем багажника (л)	506
Коэффициент аэродинамического сопротивления (Cd)	-
Угол въезда (°)	20
Угол съезда (°)	18

Коробка передач

Аббревиатура	7-транс влажного двойного сцепления
Количество передач	7
Тип трансмиссии	Мокрая коробка передач с двойным сцеплением (DCT)

Рулевое управление шасси

Тип привода	Переднемоторный, переднеприводный (FF)
Тип передней подвески	Независимая подвеска McPherson
Тип задней подвески	Множатная независимая подвеска
Тип усилителя руля	Электрический усилитель
Строение тела	Несущая

Конфигурация сидений

Материал сидений	• Имитация кожи
Регулировка основного сиденья	• Регулировка вперед и назад; • регулировка спинки; • регулировка высоты (4 стороны); • поддержка талии (4 стороны)
Метод регулировки совместного сиденья	• Регулировка вперед и назад; • регулировка спинки; • регулировка высоты (4 стороны)
Электрорегулировка сиденья водителя и пассажира	Мастер •/Заместитель •
Функции передних сидений	○ Отопление; ○ Вентиляция
Функция памяти электрических сидений	○ Водительское положение
Кнопки регулировки заднего сиденья переднего пассажира	-
Регулировка сидений второго ряда	• Регулировка вперед и назад; • регулировка спинки
Заднее сиденье складное	• Пропорциональное опускание
Передний/задний центральный подлокотник	До •/после •
Задний подстаканник	•

Активная безопасность

Активная безопасность (продолжение)

Антиблокировочная система (ABS)	•
Электронное распределение тормозных усилий (EBD/CBC)	•
Система экстренного торможения (EBA/BAS/BA)	•
Система контроля тяги (ASR/TCS/TRC)	•
Система курсовой устойчивости (ESC/ESP/DSC)	•
Система контроля давления в шинах (TPMS)	• Сигнализация давления в шинах
Система напоминания о ремне безопасности	• Вся машина
Крепления ISOFIX для детских кресел	•
Система предупреждения о съезде с полосы (LDWS)	•
Система автономного экстренного торможения (АЕВ)	•
Система обнаружения усталости водителя	•
Система предупреждения о лобовом столкновении (FCW)	•

Кондиционер/холодильник

Метод регулирования температуры в системе кондиционирования воздуха	• Автоматический кондиционер
Независимая система климат-контроля для задних пассажиров	•
Вентиляционные отверстия на задних сиденьях	•
Контроль температурной зоны	•

Кондиционер/холодильник (продолжение)

Автомобильный очиститель воздуха	•
Салонный фильтр PM2.5	•

Пассивная безопасность

Подушка безопасности водителя/пассажира	Мастер •/Заместитель •
Передние/задние боковые подушки безопасности	До •/после-
Подушки безопасности для защиты головы спереди/сзади (шторки безопасности)	До •/после •
Подушка безопасности для колена	• Главная подушка безопасности

Колесный тормоз

Тип передних тормозов	Вентиляционный диск
Тип задних тормозов	Дисковый
Тип стояночного тормоза	Электронный стоячий автомобиль
Размер передних шин	235/55 R18
Размер задних шин	235/55 R18
Размер запасного колеса	Не полный размер

Аудио/Внутреннее освещение

Количество говорящих	• 6 рогов
Внутреннее окружающее освещение	• Монохромный; ○ 30 цветов

Функции вождения

Навигационный дисплей дорожной информации	•
Помощь в удержании полосы движения	-
Система помощи при движении по полосе	•
Система круиз-контроля	• Адаптивный круиз на полной скорости
Спутниковая навигационная система	•
Уровень помощи при вождении	•L2
Центрирование полосы движения	•

Функции вождения (продолжение)

Распознавание дорожных знаков	•
Системы помощи водителю	•Travel Assist
Помощь при парковке	-

Внешнее освещение

Источник света ближнего света	•LED
Источник света дальнего света	•LED
Светодиодные дневные ходовые огни	•
Адаптивный дальний и ближний свет	-
Автоматические фары	•
Регулируемые по высоте фары	•
Задержка выключения фар	•
Режим фар «Дождь и туман»	•

Внешние зеркала

Функция внешнего зеркала	• Электрическая регулировка; • Электрический складной; ○ Память зеркала заднего вида; • Нагрев зеркала заднего вида; • Автоматический поворот;
--------------------------	--

Внешний вид/противоугонное

Материал обода	• Алюминиевый сплав
Электрический багажник	•
Электронный иммобилайзер двигателя	•
Центральный замок в автомобиле	•
Тип ключа	• Ключ дистанционного управления
Система бесключевого запуска	•
Функция бесключевого доступа	• Передний ряд
Бесконтактное открывание багажника	•

Внешний вид/противоугонное (продолжение)

Электрическая память положения багажника	<ul style="list-style-type: none">•
Багажник на крышу	<ul style="list-style-type: none">•

Мансардное окно/стекло

Тип люка	<ul style="list-style-type: none">• Панорамный люк можно открыть
Передние/задние электрические стеклоподъемники	До •/после •
Функция подъема окна одним нажатием	<ul style="list-style-type: none">• Вся машина
Функция защиты от заземления окон	<ul style="list-style-type: none">•
Автомобильное зеркало для макияжа	<ul style="list-style-type: none">• Освещение главного водителя;• освещение второго пилота
Задний дворник	<ul style="list-style-type: none">•
Функция стеклоочистителя с датчиком дождя	<ul style="list-style-type: none">• Индуктивный тип дождя

Цвет интерьера и экстерьера

Цвет кузова	Полярный, Белый: # FFFFFF
Цвет салона	Черный/серый: # 252B2A/ #8C8D87; Черный: # 252B2A

Рулевое колесо/внутреннее зеркало

Материал рулевого колеса	<ul style="list-style-type: none">• Кора
Регулировка положения рулевого колеса	<ul style="list-style-type: none">• Ручная регулировка вверх и вниз
Многофункциональное рулевое колесо	<ul style="list-style-type: none">•
Подогрев рулевого колеса	<ul style="list-style-type: none">•
Память рулевого колеса	-
Экран дисплея маршрутного компьютера	<ul style="list-style-type: none">• Цвет
Полностью ЖК-панель приборов	<ul style="list-style-type: none">•
Размер ЖК-дисплея	<ul style="list-style-type: none">• 10,25 дюйма
Функция внутреннего зеркала заднего вида	<ul style="list-style-type: none">• Автоматическая антибликовая

Рулевое колесо/внутреннее зеркало (продолжение)

Переключение передач	• Механическое переключение передач
Устройство ETC	○

Интеллектуальная конфигурация

Сервисы подключенного автомобиля	•
Обновления по воздуху (ОТА)	-
Сеть 4G/5G	•4G
Функция удаленного управления через мобильное приложение	•
Точки доступа Wi-Fi	•

Контроль вождения

Переключатель режима движения	• Спорт; • экономичный; • стандартный/удобный; • пользовательский/персонализированный
Автоматическая парковка	•
Система рекуперации энергии	•
Технология запуска и остановки двигателя	•

Приводное оборудование

Передний/задний парковочный радар	До •/после •
Система видеопомощи при вождении	• Камера заднего вида; ○ Панорамная камера 360 градусов

Зарядка в автомобиле

Мультимедийный/зарядный порт	•USB;•Type-C
Количество портов USB/Type-C	• 3 в первом ряду/2 в заднем ряду
Функция беспроводной зарядки мобильного телефона	○ Передний ряд

Дополнительный пакет

Дополнительный пакет (продолжение)

Дополнительный пакет

Зимняя сумка (USD 0.15; в том числе: подогрев передних сидений); IQ. 360 панорама (USD 0.15; в том числе: IQ. 360 панорамный вид); ETC (USD 0.15; в том числе: ETC); вентиляция и обогрев сидений (USD 0.15; в том числе: обогрев передних сидений, вентиляция передних сидений, многофункциональные наружные зеркала заднего вида (с функцией памяти), функция памяти главного водительского сиденья); Беспроводная зарядка мобильного телефона (USD 0.15; в том числе: беспроводная зарядка мобильного телефона); сумка для светопроницаемой отделки от метеорного дождя (USD 294; в том числе: сумка для светопроницаемой отделки от метеорного дождя, 30-цветный регулируемый интерьер с отличными атмосферными светильниками); 19-дюймовый алюминиевый ободок (USD 294; в том числе: 19-дюймовый алюминиевый диск)

"●" = Стандартное оборудование

"_" = Недоступно

"○" = Опциональное оборудование.

Примечание: Это автомобили для китайского рынка.
Гарантийное покрытие недоступно за пределами Китая.