

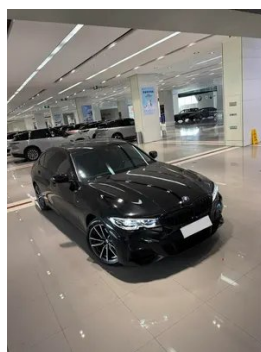
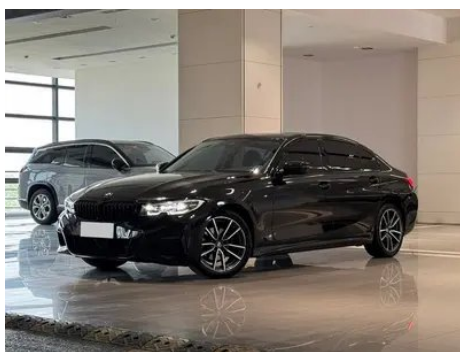
Отчет о Деталях Автомобиля

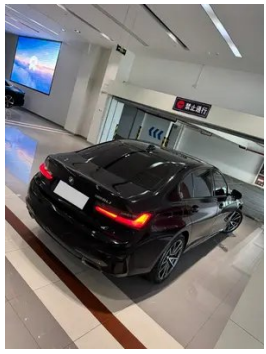
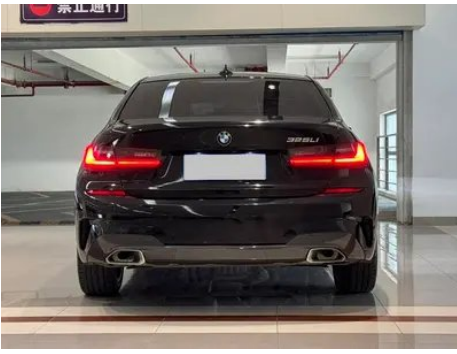
BMW 3 Series 2020 Модификация 325Li M
Спортивный костюм

Основная Информация

Марка	BMW
Пробег	71,000 km
Цвет	Черный
Первая регистрация	2020-08-01
Количество передач	0

Изображения Автомобиля







Состояние Автомобиля

1. Внутренняя сторона левой стойки В, Царапина. 2. Правая задняя боковина, Деформация.

Информация о Конфигурации

Информация о модели

Наименование модели	BMW 3 Series 2020 Модификация 325Li M Спортивный костюм
Дата выпуска	2019.11

Основные параметры

Класс автомобиля	Автомобиль среднего размера
Тип энергии	Бензин
Максимальная мощность (кВт)	135
Максимальный крутящий момент (Н·м)	300
Трансмиссия	8 ручных передач
Тип кузова	Седан
Двигатель	2,0 л, 184 лошадиные силы, L4
Габариты (Д×Ш×В) (мм)	4829*1827*1463
Разгон 0-100 км/ч (с)	8.1
Максимальная скорость (км/ч)	235
Снаряженная масса (кг)	1630
Полная масса (кг)	2055
Расход топлива по циклу NEDC (л/100км)	6.1

двигатель

Модель двигателя	B48B20D
Рабочий объем (мл)	1998
Рабочий объем (л)	2.0
Тип впуска	Турбонаддув
Компоновка цилиндров	L

двигатель (продолжение)

Количество цилиндров	4
Клапанов на цилиндр	4
Газораспределительный механизм	DOHC
Максимальная мощность (л.с.)	184
Обороты максимальной мощности (об/мин)	5000-6000
Обороты максимального крутящего момента (об/мин)	1350-4000
Максимальная полезная мощность (кВт)	-
Октановое число	Номер 95
Система подачи топлива	Прямой впрыск
Материал головки блока цилиндров	Алюминиевый сплав
Материал блока цилиндров	Алюминиевый сплав

Экран/Система

Центральный экран управления цветной	<ul style="list-style-type: none">• Сенсорный ЖК-экран
Размер экрана информационно-развлекательной системы	<ul style="list-style-type: none">• 10,25 дюйма
Bluetooth/ Автомобильный телефон	<ul style="list-style-type: none">•
Интеграция смартфона/ Зеркалирование	<ul style="list-style-type: none">• Поддержка CarPlay
Система управления с распознаванием голоса	<ul style="list-style-type: none">• Мультимедийная система;• навигация;• телефон;• кондиционер
Управление жестами	○

Тело

Длина (мм)	4829
Ширина (мм)	1827
Высота (мм)	1463
Колесная база (мм)	2961
Передняя колея (мм)	1583

Тело (продолжение)

Задняя колея (мм)	1599
Тип открывания дверей	Открытая дверь
Количество дверей	4
Количество мест	5
Объем топливного бака (л)	59
Объем багажника (л)	-
Коэффициент аэродинамического сопротивления (Cd)	-
Угол въезда (°)	17
Угол съезда (°)	18

Коробка передач

Аббревиатура	8 ручных передач
Количество передач	8
Тип трансмиссии	Автоматическая коробка передач с ручным режимом (AT)

Рулевое управление шасси

Тип привода	Переднемоторный, заднеприводный (FR)
Тип передней подвески	Двухшальная независимая подвеска McPherson
Тип задней подвески	Множатная независимая подвеска
Тип усилителя руля	Электрический усилитель
Строение тела	Несущая

Конфигурация сидений

Материал сидений	• Имитация кожи
Регулировка основного сиденья	• Регулировка вперед и назад; • регулировка спинки; • регулировка высоты (4 стороны); • регулировка опоры для ног; ○ поддержка талии (4 стороны)(USD 338)
Метод регулировки совместного сиденья	• Регулировка вперед-назад; • Регулировка спинки; • Регулировка по высоте (4 положения); • Регулировка подставки для ног

Конфигурация сидений (продолжение)

Электрорегулировка сиденья водителя и пассажира	Мастер •/Заместитель •
Функции передних сидений	○ Нагревание
Функция памяти электрических сидений	• Водительское положение
Кнопки регулировки заднего сиденья переднего пассажира	-
Передний/задний центральный подлокотник	До •/после •
Задний подстаканник	•

Активная безопасность

Антиблокировочная система (ABS)	•
Электронное распределение тормозных усилий (EBD/CBC)	•
Система экстренного торможения (EBA/BAS/BA)	•
Система контроля тяги (ASR/TCS/TRC)	•
Система курсовой устойчивости (ESC/ESP/DSC)	•
Система контроля давления в шинах (TPMS)	• Отображение давления в шинах
Система напоминания о ремне безопасности	• Передний ряд
Крепления ISOFIX для детских кресел	•
Система предупреждения о съезде с полосы (LDWS)	○
Система автономного экстренного торможения (АЕВ)	•
Система обнаружения усталости водителя	•

Активная безопасность (продолжение)

Система экстренного вызова (eCall)	•
------------------------------------	---

Кондиционер/холодильник

Метод регулирования температуры в системе кондиционирования воздуха	• Автоматический кондиционер
Независимая система климат-контроля для задних пассажиров	•
Вентиляционные отверстия на задних сиденьях	•
Контроль температурной зоны	•
Автомобильный очиститель воздуха	-
Салонный фильтр PM2.5	•

Пассивная безопасность

Подушка безопасности водителя/пассажира	Мастер •/Заместитель •
Передние/задние боковые подушки безопасности	До •/после-
Подушки безопасности для защиты головы спереди/сзади (шторки безопасности)	До •/после •
Шины Run-Flat	•

Колесный тормоз

Тип передних тормозов	Вентиляционный диск
Тип задних тормозов	Вентиляционный диск
Тип стояночного тормоза	Электронный стоячий автомобиль
Размер передних шин	225/45 R18
Размер задних шин	225/45 R18
Размер запасного колеса	Нет.

Аудио/Внутреннее освещение

Название бренда динамика	○Харман/Кардон Харман Кардон
Количество говорящих	• 6 рогов; ○ 10 рогов (USD 471);○ 16 рогов

Аудио/Внутреннее освещение (продолжение)

Внутреннее окружающее освещение	• 11 цветов
---------------------------------	-------------

Функции вождения

Навигационный дисплей дорожной информации	•
Помощь в удержании полосы движения	○
Система помощи при движении по полосе	○
Система круиз-контроля	• Круиз с фиксированной скоростью; ○ Адаптивный круиз (USD 971); ○ Адаптивный круиз на полной скорости
Спутниковая навигационная система	•
Распознавание дорожных знаков	○
Помощь при парковке	•

Внешнее освещение

Источник света ближнего света	• LED
Источник света дальнего света	• LED
Светодиодные дневные ходовые огни	•
Адаптивный дальний и ближний свет	○ (USD 471)
Автоматические фары	•
Регулируемые по высоте фары	•
Задержка выключения фар	•
Поворот фар	•

Внешние зеркала

Функция внешнего зеркала	• Электрическая регулировка; • Электрический складной; • Память зеркала заднего вида; • Нагрев зеркала заднего вида; • Автоматический поворот;
--------------------------	--

Внешний вид/противоугонное

Материал обода	• Алюминиевый сплав
Электрический багажник	○

Внешний вид/противоугольное (продолжение)

Электронный иммобилайзер двигателя	<ul style="list-style-type: none">•
Центральный замок в автомобиле	<ul style="list-style-type: none">•
Тип ключа	<ul style="list-style-type: none">• Ключ дистанционного управления
Система бесключевого запуска	<ul style="list-style-type: none">•
Функция бесключевого доступа	<ul style="list-style-type: none">○ Полный автомобиль
Внешний вид комплекта	<ul style="list-style-type: none">• Спортивный стиль
Бесконтактное открывание багажника	<ul style="list-style-type: none">○
Функция удаленного запуска	<ul style="list-style-type: none">○(USD 412)
Активная закрытая решетка	<ul style="list-style-type: none">•

Мансардное окно/стекло

Тип люка	<ul style="list-style-type: none">• Панорамный люк можно открыть
Передние/задние электрические стеклоподъемники	До •/после •
Функция подъема окна одним нажатием	<ul style="list-style-type: none">• Вся машина
Функция защиты от заземления окон	<ul style="list-style-type: none">•
Автомобильное зеркало для макияжа	<ul style="list-style-type: none">• Освещение главного водителя;• освещение второго пилота
Задний дворник	-
Функция стеклоочистителя с датчиком дождя	<ul style="list-style-type: none">• Индуктивный тип дождя

Цвет интерьера и экстерьера

Цвет кузова	Porti Blue: #1459A0; руда белая: # E7E7E7; Мельбурн Red: #610303; угольная сажа: # 181E2A; золото для глаз: # E8D161
Цвет салона	Черный/Мокко: #000000/#423534; Черный: #000000; Черный/Коньяк: #000000/#78593D

Рулевое колесо/внутреннее зеркало

Рулевое колесо/внутреннее зеркало (продолжение)

Материал рулевого колеса	<ul style="list-style-type: none">• Натуральная кожа
Регулировка положения рулевого колеса	<ul style="list-style-type: none">• Ручная регулировка вверх и вниз
Многофункциональное рулевое колесо	<ul style="list-style-type: none">•
Подогрев рулевого колеса	-
Память рулевого колеса	-
Экран дисплея маршрутного компьютера	<ul style="list-style-type: none">• Цвет
Полностью ЖК-панель приборов	<ul style="list-style-type: none">•
Размер ЖК-дисплея	<ul style="list-style-type: none">• 12,3 дюйма
Функция внутреннего зеркала заднего вида	<ul style="list-style-type: none">• Ручное антибликовое покрытие;○ Автоматическое антибликовое покрытие
Цифровой дисплей HUD Head Up	○
Подрулевые лепестки переключения передач	○(USD 265)

Интеллектуальная конфигурация

Сервисы подключенного автомобиля	<ul style="list-style-type: none">•
Обновления по воздуху (ОТА)	<ul style="list-style-type: none">•

Контроль вождения

Переключатель режима движения	<ul style="list-style-type: none">• Спорт; • экономичный; • стандарт/комфорт
Автоматическая парковка	<ul style="list-style-type: none">•
Помощь при трогании на подъеме	<ul style="list-style-type: none">•
Технология запуска и остановки двигателя	<ul style="list-style-type: none">•

Приводное оборудование

Передний/задний парковочный радар	До •/после •
Система видеопомощи при вождении	<ul style="list-style-type: none">• Изображение заднего хода; ○ 360-градусное панорамное изображение (USD 765)

Зарядка в автомобиле

Мультимедийный/ зарядный порт	•USB;•Type-C
Количество портов USB/ Type-C	• 2 в первом ряду/2 в заднем ряду
Функция беспроводной зарядки мобильного телефона	<input type="radio"/> Передний ряд

Дополнительный пакет

Дополнительный пакет	Зеркало заднего вида (USD 662; в том числе: внутреннее зеркало заднего вида с автоматической антибликовой функцией и внешнее зеркало заднего вида на стороне водителя), зимний костюм (USD 735; в том числе: функция обогрева переднего сиденья, дистанционный запуск двигателя), система помощи при вождении (USD 1,206, в том числе: предупреждение о отклонении полосы движения, предупреждение о слепой зоне изменения полосы движения и автоматическое напоминание об ограничении скорости), комплект комфорта (USD 1,456, в том числе: автоматическое управление задней крышкой багажника, вход без ключа (все двери, крышка багажника), развлекательный комплект (USD 1,471, в том числе: Harman/ Kardon Высококачественная аудиосистема, беспроводная зарядка мобильного телефона, точка доступа WiFi и бесплатный пакет данных WiFi), инновационный пакет (USD 1,926; в том числе: система управления жестами, полноцветная система отображения на плоском видении), профессиональная система помощи вождению (USD 2,691; в том числе: функция удержания полосы движения, функция освобождения обеих рук.
-----------------------------	--

"●" = Стандартное оборудование

"▬" = Недоступно

"○" = Опциональное оборудование.

Примечание: Это автомобили для китайского рынка.
Гарантийное покрытие недоступно за пределами Китая.