

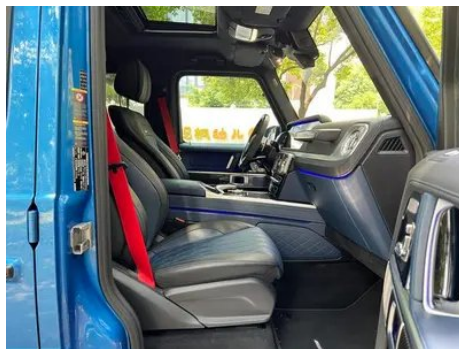
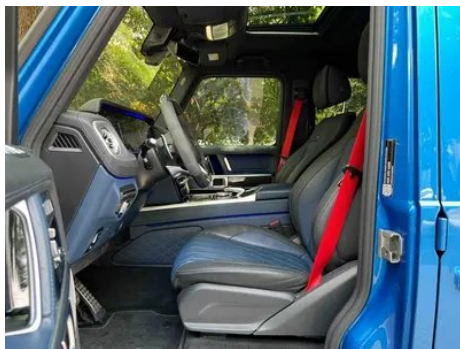
Rapport de Détail du Véhicule

Mercedes-Benz Mercedes-AMG G-Class 2022
AMG G 63

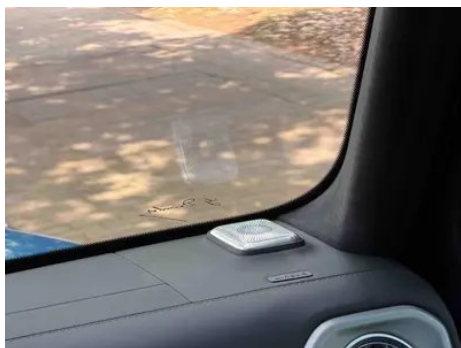
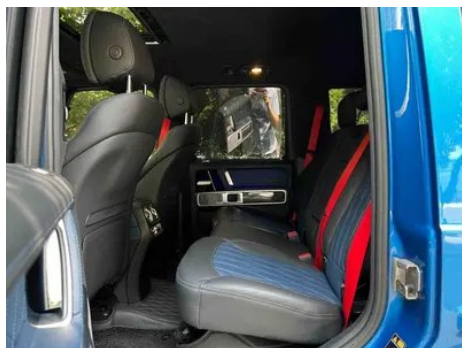
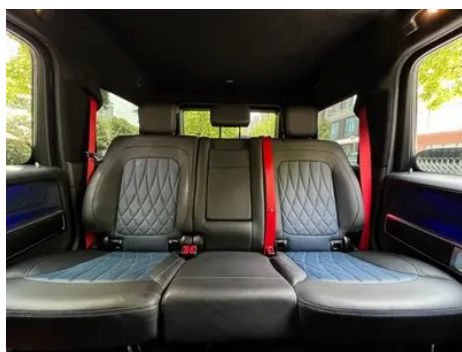
Informations de Base

Marque	Mercedes-Benz
Kilométrage	35,000 km
Couleur	Bleu
Première immatriculation	2022-08-01
Nombre de transferts	0

Images du Véhicule







État du Véhicule

1. Rails et armature du siège conducteur, Traces de démontage. 2. Rails et armature du siège passager avant, Traces de démontage.

Informations de Configuration

Informations sur le modèle

Nom du modèle	Mercedes-Benz Mercedes-AMG G-Class 2022 AMG G 63
Date de lancement	2021.12

Paramètres de base

Catégorie du véhicule	SUV de taille et taille
Type d'énergie	Essence
Puissance maximale (kW)	430
Couple maximal (N·m)	850
Transmission	9 bras auto-intégré
Type de carrosserie	SUV
Moteur	4.0T 585 La puissance V8
Dimensions (L×I×H) (mm)	4870*1984*1979
Accélération 0-100 km/h (s)	4.5
Vitesse maximale (km/h)	220
Poids à vide (kg)	2609
Poids total autorisé en charge (kg)	3200
Consommation mixte WLTP (L/100 km)	15.23

moteur

moteur (suite)

Référence moteur	177 980
Cylindrée (mL)	3982
Cylindrée (L)	4.0
Type d'admission	Double turbo
Configuration des cylindres	V
Nombre de cylindres	8
Soupapes par cylindre	4
Distribution	DOHC
Puissance maximale (ch)	585
Régime de puissance maxi (tr/min)	6000
Régime de couple maxi (tr/min)	2500-3500
Puissance nette maximale (kW)	430
Indice d'octane	Numéro 95
Système d'alimentation	Pulvérisation directe
Matériau de culasse	Alliage d'aluminium
Matériau de bloc-moteur	Alliage d'aluminium
Disposition du moteur	Vertical

Écran/Système

Écran couleur de contrôle central	• Écran LCD ordinaire
Taille de l'écran d'infodivertissement	• 12.3 pouces
Bluetooth/Téléphone embarqué	•
Intégration/Mise en miroir de smartphone	• Prise en charge d'Apple CarPlay; • Prise en charge de Baidu CarLife
Système de contrôle de reconnaissance vocale	• Système multimédia; • Navigation; • Téléphone; • Climatisation
Système intelligent embarqué	•COMAND

Corps

Longueur (mm)	4870
Largeur (mm)	1984

Corps (suite)

Hauteur (mm)	1979
Empattement (mm)	2890
Voie avant (mm)	1651
Voie arrière (mm)	1652
Type d'ouverture des portes	Porte battante
Nombre de portes	5
Nombre de places	5
Capacité du réservoir (L)	100
Volume du coffre (L)	-
Coefficient de traînée (Cx)	-
Angle d'attaque (°)	27.5
Angle de fuite (°)	29.6

Boîte de vitesse

Abréviation	9 bras auto-intégré
Nombre de rapports	9
Type de transmission	Transmission automatique avec mode manuel (AT)

Quatre roues motrices/tout-terrain

Différentiel à glissement limité/Blocage de différentiel	<ul style="list-style-type: none">• Serrure de différentiel du pont avant;• Serrure de différentiel du pont arrière
Fonction de blocage du différentiel central	<ul style="list-style-type: none">•
Transmission intégrale à basse vitesse	<ul style="list-style-type: none">•

Direction du châssis

Type de transmission	Moteur avant, transmission intégrale (F-AWD)
Quatre roues motrices	Quad Drive
Structure différentielle centrale	Différentiel ouvert
Type de suspension avant	Suspension indépendante à double bras
Type de suspension arrière	Suspension non indépendante du pont intégral
Type de direction assistée	Aide électrique
Structure du corps	Non-porteur

Configuration des sièges

Matériau des sièges	<ul style="list-style-type: none">• Ceau véritable
Réglage du siège principal	<ul style="list-style-type: none">• Ajustement avant et arrière; • Ajustement du dossier; • Ajustement haut et bas (4 direction); • Ajustement du support des jambes; • Soutien de la taille (4 direction)
Méthode de réglage du siège arrière	<ul style="list-style-type: none">• Ajustement avant et arrière; • Ajustement du dossier; • Ajustement haut et bas (4 direction); • Ajustement du support des jambes; • Soutien de la taille (4 direction)
Réglage électrique du siège conducteur et du siège passager	Principal •/Vice •
Fonctions des sièges avant	<ul style="list-style-type: none">• Chauffage; • Ventilation
Fonction mémoire du siège électrique	<ul style="list-style-type: none">• Position de conducteur; • position de copilote
Boutons de réglage arrière du siège passager avant	-
Réglage du siège de la deuxième rangée	<ul style="list-style-type: none">• Réglage du dossier
Banquette arrière rabattable	<ul style="list-style-type: none">• La proportion est abaissée
Accoudoir central avant/arrière	<ul style="list-style-type: none">• Avant/arrière •
Porte-gobelet arrière	<ul style="list-style-type: none">•
Fonctions des sièges de la deuxième rangée	<ul style="list-style-type: none">• Chauffage; • Ventilation
Sièges de style sportif	<ul style="list-style-type: none">•

Sécurité active

Système antiblocage des roues (ABS)	<ul style="list-style-type: none">•
Répartiteur électronique de freinage (EBD/CBC)	<ul style="list-style-type: none">•
Système d'assistance au freinage (EBA/BAS/BA)	<ul style="list-style-type: none">•
Système antipatinage (ASR/TCS/TRC)	<ul style="list-style-type: none">•
Contrôle électronique de stabilité (ESC/ESP/DSC)	<ul style="list-style-type: none">•

Sécurité active (suite)

Système de surveillance de la pression des pneus (TPMS)	<ul style="list-style-type: none">• Affichage de la pression des pneus
Avertisseur de ceinture de sécurité	<ul style="list-style-type: none">• Première rangée
Fixations ISOFIX pour siège enfant	<ul style="list-style-type: none">•
Système d'avertissement de franchissement de ligne (LDWS)	<ul style="list-style-type: none">•
Système de freinage d'urgence autonome (AEB)	<ul style="list-style-type: none">•
Détection de fatigue du conducteur	<ul style="list-style-type: none">•
Alerte de collision frontale (FCW)	<ul style="list-style-type: none">•
Système d'appel d'urgence (eCall)	<ul style="list-style-type: none">•

Climatisation/réfrigérateur

Méthode de contrôle de la température de la climatisation	<ul style="list-style-type: none">• Climatisation automatique
Climatisation indépendante arrière	<ul style="list-style-type: none">•
Bouches d'aération des sièges arrière	<ul style="list-style-type: none">•
Contrôle de zone de température	<ul style="list-style-type: none">•
Purificateur d'air pour voiture	<ul style="list-style-type: none">•
Filtre PM2.5 d'habitacle	<ul style="list-style-type: none">•
Générateur d'ions négatifs	<ul style="list-style-type: none">•

Sécurité passive

Airbag conducteur/passager	Principal •/Vice •
Airbags latéraux avant/arrière	<ul style="list-style-type: none">• Avant/arrière •
Airbags de tête avant/arrière (airbags rideaux)	<ul style="list-style-type: none">• Avant/arrière •
Airbag genoux	<ul style="list-style-type: none">• Airbag genoux conducteur

Frein de roue

Frein de roue (suite)

Type de freins avant	Ventilation à disque
Type de freins arrière	Ventilation à disque
Type de frein de stationnement	Voiture de stationnement électronique
Dimensions des pneus avant	295/40 R22
Dimensions des pneus arrière	295/40 R22
Dimensions de la roue de secours	Taille complète

Audio/Éclairage intérieur

Nom de marque du haut-parleur	• Burmester Voices of Berlin
Nombre de locuteurs	• 15 haut-parleurs
Éclairage d'ambiance intérieur	• 64 couleurs

Fonctions de conduite

Affichage des informations de trafic de navigation	•
Assistance de voie	•
Système d'assistance au maintien de la voie	•
Système de régulateur de vitesse	• Croisière adaptative à pleine vitesse
Système de navigation par satellite	•
Niveau d'assistance à la conduite	• L2
Centrage de voie	•
Assistance au stationnement	•

Éclairage extérieur

Source de lumière de croisement	• LED
Source lumineuse de feux de route	• LED
Feux de jour à LED	•
Feux de route et de croisement adaptatifs	•
Phares automatiques	•

Éclairage extérieur (suite)

Phares réglables en hauteur	<ul style="list-style-type: none">•
Délai d'extinction des phares	<ul style="list-style-type: none">•
Caractéristiques d'éclairage	<ul style="list-style-type: none">• Phares MULTIBEAM LED
Allumer les phares	<ul style="list-style-type: none">•
Dispositif de nettoyage des phares	<ul style="list-style-type: none">•

Rétroviseurs extérieurs

Fonction rétroviseur extérieur	<ul style="list-style-type: none">• Réglage électrique; • pliage électrique; • mémoire du rétroviseur; • chauffage du rétroviseur; • retournement automatique; • pliage automatique de la voiture de verrouillage; • anti-éblouissement automatique
---------------------------------------	---

Apparence/antivol

Matériau de la jante	<ul style="list-style-type: none">• Alliage d'aluminium
Coffre électrique	-
Antidémarrage électronique du moteur	<ul style="list-style-type: none">•
Système de verrouillage centralisé dans la voiture	<ul style="list-style-type: none">•
Type de clé	<ul style="list-style-type: none">• Clé de télécommande
Système de démarrage sans clé	<ul style="list-style-type: none">•
Kit d'apparence	<ul style="list-style-type: none">• Style sportif
Fonction de démarrage à distance	<ul style="list-style-type: none">•
Pédales latérales	<ul style="list-style-type: none">• Fixe

Puits de lumière/Verre

Type de toit ouvrant	<ul style="list-style-type: none">• Toit ouvrant électrique
Vitres électriques avant/arrière	<ul style="list-style-type: none">• Avant/arrière •
Fonction de levage de vitre à une touche	<ul style="list-style-type: none">• Véhicule complet
Fonction anti-pincement de fenêtre	<ul style="list-style-type: none">•
Miroir de maquillage pour voiture	<ul style="list-style-type: none">• Lumière de conduite principale; • Lumière de copilote

Puits de lumière/Verre (suite)

Essuie-glace arrière	<ul style="list-style-type: none">•
Fonction d'essuie-glace avec capteur de pluie	<ul style="list-style-type: none">• Induction des précipitations
Vitre de confidentialité arrière	<ul style="list-style-type: none">•
Fenêtre latérale en verre multicouche insonorisé	<ul style="list-style-type: none">• Véhicule complet
Buse d'eau chauffée	<ul style="list-style-type: none">•

Couleur intérieure et extérieure

Couleur extérieure	Arctique blanc #FFFFFF Bleu gemme #263963 Couleur olive #273A1D Pierre de calcium bleu de silicium de silicium d'eau #485470 Gris classique #BABABA Noir de nuit mat #0C0304 Pierre de lune gris #616661 Noir platine #061821 Noir Moka #686561 Orange bronze mat #C64D32 Aimant noir #53534F Indigo gris mat #7D7A6C Yao Rock noir #000000 Blanc mystérieux #DDD8C8 Couleur graphite #7D8791 Bleu espace lointain #004A8B Yacht bleu #93B6D2 Grand-mère pierre verte #064A38 Flamme magique verte #34A748 Argent Iridium #B9B9B9 Gris indigo #7C796B Gris de platine mat #626C68 Vert foncé #365B4C Cristal mat brun #3B332B Zircon rouge #B00D15 Bleu mystérieux #000D4B Rouge de tourmaline #260A0E Argent Haosha #96969B Brun mystérieux #4D2500 Gris mat de Monzha #76757E Gris de graphite mat #7A8493 Pierre de lune mat gris #616161
Couleur intérieure	Noir Rouge classique #000000 #9B1C29 Noir Vert citron #000000 #72C756 Noir Yacht bleu #000000 #37404C Noir Café brun #000000 #3B2621 Noir #000000 Noir Blanc platine #000000 #AFAFB5 Noir Gris titane nacré #000000 #5E5F61 Noir Rouge chaud #000000 #9B1C29 Noir Truffe brun #000000 #5A5556 Noir Selle marron #000000 #543923 Noir Macchiato Mi #000000 #A6A2A4

Volant/rétroviseur intérieur

Volant/rétroviseur intérieur (suite)

Matériau du volant	<ul style="list-style-type: none">• Ceau véritable ○Alcantara Retourner la fourrure (10000 Yuan) Fibre de carbone Retourner la fourrure (16000 Yuan)
Réglage de la position du volant	<ul style="list-style-type: none">• Réglage électrique de haut en bas
Volant multifonction	<ul style="list-style-type: none">•
Volant chauffant	○
Mémoire du volant	<ul style="list-style-type: none">•
Écran d'affichage de l'ordinateur de bord	<ul style="list-style-type: none">• Couleur
Tableau de bord LCD complet	<ul style="list-style-type: none">•
Taille de l'instrument LCD	<ul style="list-style-type: none">• 12.3 pouces
Fonction rétroviseur intérieur	<ul style="list-style-type: none">• Antiéblouissement automatique
Changement de vitesse	<ul style="list-style-type: none">• Changement de vitesse électronique
Dispositif ETC	○(USD 441)
Palettes de changement de vitesse au volant	<ul style="list-style-type: none">•

Configuration intelligente

Services de voiture connectée	<ul style="list-style-type: none">•
Mises à jour OTA	-
Réseau 4G/5G	•4G
Fonction à distance de l'application mobile	<ul style="list-style-type: none">• Démarrage du véhicule;• Contrôle de l'état du véhicule/diagnostic;• Localisation du véhicule / recherche du véhicule

Contrôle de la conduite

Commutateur de mode de conduite	<ul style="list-style-type: none">• Sports;• Standard/Confort;• Hors route;• neige
Stationnement automatique	<ul style="list-style-type: none">•
Aide au démarrage en côte	<ul style="list-style-type: none">•
Fonction de suspension variable	<ul style="list-style-type: none">• Réglage de l'amortissement de suspension
Rapport de direction variable	<ul style="list-style-type: none">•

Contrôle de la conduite (suite)

Technologie de démarrage et d'arrêt du moteur	•
--	---

Matériel de conduite

Radar de stationnement avant/arrière	• Avant/arrière •
Système de caméras d'aide à la conduite	• Image panoramique à 360 degrés

Recharge en voiture

Port multimédia/de chargement	•USB;•SD
Nombre de ports USB/ Type-C	• 3 avant/1 arrière
Prise de courant 12 V dans le coffre à bagages	•

Forfait optionnel

Forfait optionnel	AMG Composants de nuit Édition mat (64000 Yuan Contient Les pare-chocs et les sourcils avant et arrière sont peints en noir mat Composants de nuit mat AMG Composants de nuit II Jantes de rechange peintes en aérosol noir mat 55.9 Cm (22 Pouce) AMG Roues forgées à rayons croisés) AMG Composants de nuit Version de luxe (75000 Yuan Contient Peint noire du pare-chocs et des sourcils avant et arrière Toit de voiture en laque noire de Yao Yan AMG Composants de nuit AMG Composants de nuit II 55.9 Cm (22 Pouce) AMG Roues forgées à rayons croisés)
--------------------------	---

"●" = Équipement de série

"-" = Non disponible

"○" = Équipement en option.

Remarque : Il s'agit de véhicules du marché chinois. La couverture de garantie n'est pas disponible en dehors de la Chine.