

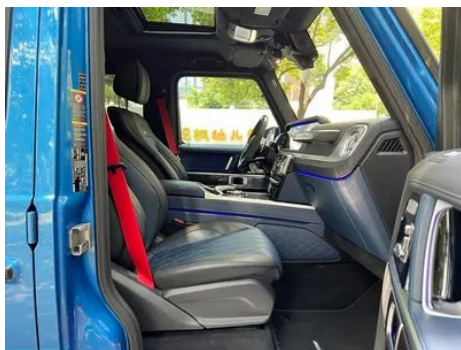
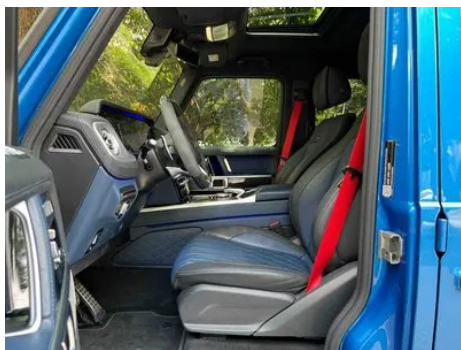
Отчет о Деталях Автомобиля

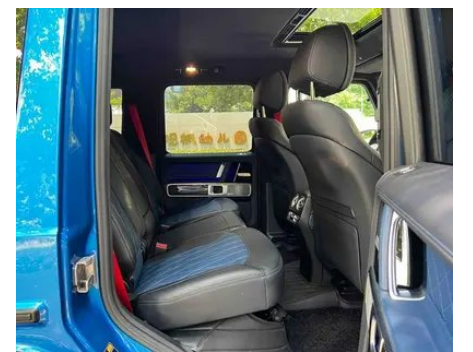
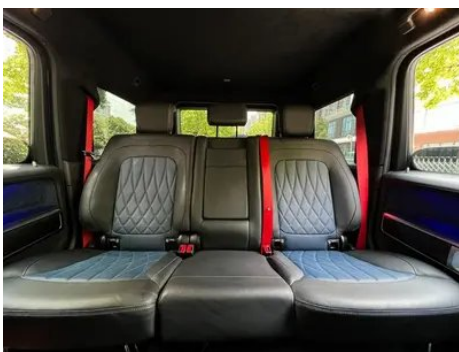
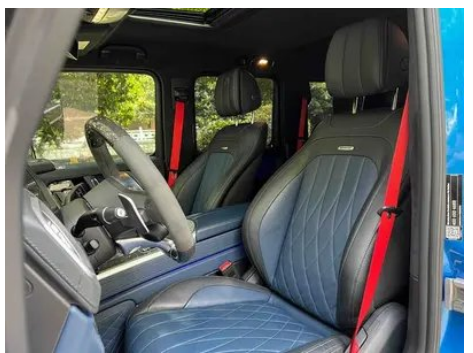
Mercedes-Benz Mercedes-AMG G-Class 2022
AMG G 63

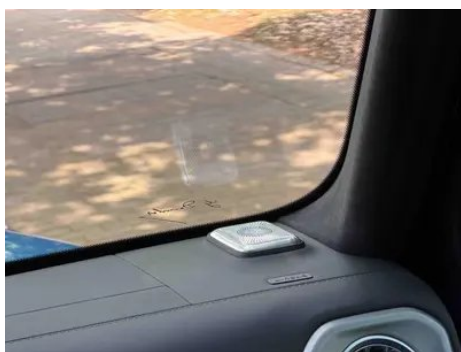
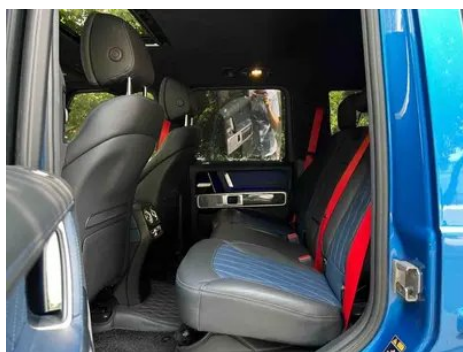
Основная Информация

Марка	Mercedes-Benz
Пробег	35,000 km
Цвет	Синий
Первая регистрация	2022-08-01
Количество передач	0

Изображения Автомобиля







Состояние Автомобиля

1. Направляющие и каркас водительского сиденья, Следы демонтажа.
2. Направляющие и каркас переднего пассажирского сиденья, Следы демонтажа.

Информация о Конфигурации

Информация о модели

Наименование модели	Mercedes-Benz Mercedes-AMG G-Class 2022 AMG G 63
Дата выпуска	2021.12

Основные параметры

Класс автомобиля	Внегабаритный внедорожник
Тип энергии	Бензин
Максимальная мощность (кВт)	430
Максимальный крутящий момент (Н·м)	850
Трансмиссия	9-ступенчатая автоматическая коробка передач с ручным режимом
Тип кузова	SUV
Двигатель	4.0T 585 Мощность лошадиная сила V8
Габариты (Д×Ш×В) (мм)	4870*1984*1979
Разгон 0-100 км/ч (с)	4.5
Максимальная скорость (км/ч)	220
Снаряженная масса (кг)	2609
Полная масса (кг)	3200
Расход топлива по циклу WLTP (л/100км)	15.23

двигатель

Модель двигателя	177 980
Рабочий объем (мл)	3982

двигатель (продолжение)

Рабочий объем (л)	4.0
Тип впуска	Двойной турбо
Компоновка цилиндров	V
Количество цилиндров	8
Клапанов на цилиндр	4
Газораспределительный механизм	DOHC
Максимальная мощность (л.с.)	585
Обороты максимальной мощности (об/мин)	6000
Обороты максимального крутящего момента (об/мин)	2500-3500
Максимальная полезная мощность (кВт)	430
Октановое число	Номер 95
Система подачи топлива	Прямой впрыск
Материал головки блока цилиндров	Алюминиевый сплав
Материал блока цилиндров	Алюминиевый сплав
Компоновка двигателя	Вертикальное

Экран/Система

Центральный экран управления цветной	<ul style="list-style-type: none">• Обычный ЖК-экран
Размер экрана информационно-развлекательной системы	<ul style="list-style-type: none">• 12,3 дюйма
Bluetooth/Автомобильный телефон	<ul style="list-style-type: none">•
Интеграция смартфона/Зеркалирование	<ul style="list-style-type: none">• Поддержка Apple CarPlay;• Поддержка Baidu CarLife
Система управления с распознаванием голоса	<ul style="list-style-type: none">• Мультимедийная система;• навигация;• телефон;• кондиционер
Интеллектуальная система автомобиля	<ul style="list-style-type: none">• COMAND

Тело

Длина (мм)	4870
-------------------	------

Тело (продолжение)

Ширина (мм)	1984
Высота (мм)	1979
Колесная база (мм)	2890
Передняя колея (мм)	1651
Задняя колея (мм)	1652
Тип открывания дверей	Открытая дверь
Количество дверей	5
Количество мест	5
Объем топливного бака (л)	100
Объем багажника (л)	-
Коэффициент аэродинамического сопротивления (Cd)	-
Угол въезда (°)	27.5
Угол съезда (°)	29.6

Коробка передач

Аббревиатура	9-ступенчатая автоматическая коробка передач с ручным режимом
Количество передач	9
Тип трансмиссии	Автоматическая коробка передач с ручным режимом (AT)

Полный привод/внедорожник

Дифференциал повышенного трения/блокировка дифференциала	<ul style="list-style-type: none">• Блокировка дифференциала переднего моста;• блокировка дифференциала заднего моста
Функция блокировки межосевого дифференциала	<ul style="list-style-type: none">•
Низкоскоростной полный привод	<ul style="list-style-type: none">•

Рулевое управление шасси

Тип привода	Переднемоторный, полноприводный (F-AWD)
Полный привод	Полный полный привод
Центральная дифференциальная структура	Открытый дифференциал

Рулевое управление шасси (продолжение)

Тип передней подвески	Независимая подвеска с двумя поперечными рычагами
Тип задней подвески	Независимая подвеска монолитного моста
Тип усилителя руля	Электрический усилитель
Строение тела	Несущая

Конфигурация сидений

Материал сидений	• Натуральная кожа
Регулировка основного сиденья	• Регулировка вперед и назад; • регулировка спинки; • регулировка высоты (4 стороны); • регулировка опоры для ног; • поддержка талии (4 стороны)
Метод регулировки совместного сиденья	• Регулировка вперед и назад; • регулировка спинки; • регулировка высоты (4 стороны); • регулировка опоры для ног; • поддержка талии (4 стороны)
Электрорегулировка сиденья водителя и пассажира	Мастер •/Заместитель •
Функции передних сидений	• Отопление; • вентиляция
Функция памяти электрических сидений	• Место водителя; • место второго пилота
Кнопки регулировки заднего сиденья переднего пассажира	-
Регулировка сидений второго ряда	• Регулировка спинки
Заднее сиденье складное	• Пропорциональное опускание
Передний/задний центральный подлокотник	До •/после •
Задний подстаканник	•
Функции сидений второго ряда	• Отопление; • вентиляция
Сиденья спортивного типа	•

Активная безопасность

Активная безопасность (продолжение)

Антиблокировочная система (ABS)	•
Электронное распределение тормозных усилий (EBD/CBC)	•
Система экстренного торможения (EBA/BAS/BA)	•
Система контроля тяги (ASR/TCS/TRC)	•
Система курсовой устойчивости (ESC/ESP/DSC)	•
Система контроля давления в шинах (TPMS)	• Отображение давления в шинах
Система напоминания о ремне безопасности	• Передний ряд
Крепления ISOFIX для детских кресел	•
Система предупреждения о съезде с полосы (LDWS)	•
Система автономного экстренного торможения (АЕВ)	•
Система обнаружения усталости водителя	•
Система предупреждения о лобовом столкновении (FCW)	•
Система экстренного вызова (eCall)	•

Кондиционер/холодильник

Метод регулирования температуры в системе кондиционирования воздуха	• Автоматический кондиционер
Независимая система климат-контроля для задних пассажиров	•
Вентиляционные отверстия на задних сиденьях	•

Кондиционер/холодильник (продолжение)

Контроль температурной зоны	•
Автомобильный очиститель воздуха	•
Салонный фильтр PM2.5	•
Генератор отрицательных ионов	•

Пассивная безопасность

Подушка безопасности водителя/пассажира	Мастер •/Заместитель •
Передние/задние боковые подушки безопасности	До •/после •
Подушки безопасности для защиты головы спереди/сзади (шторки безопасности)	До •/после •
Подушка безопасности для колена	• Коленная подушка безопасности водителя

Колесный тормоз

Тип передних тормозов	Вентиляционный диск
Тип задних тормозов	Вентиляционный диск
Тип стояночного тормоза	Электронный стоячий автомобиль
Размер передних шин	295/40 R22
Размер задних шин	295/40 R22
Размер запасного колеса	Полный размер

Аудио/Внутреннее освещение

Название бренда динамика	• Burmester Voices of Berlin
Количество говорящих	• 15 динамиков
Внутреннее окружающее освещение	• 64 цвета

Функции вождения

Навигационный дисплей дорожной информации	•
Помощь в удержании полосы движения	•
Система помощи при движении по полосе	•
Система круиз-контроля	• Адаптивный круиз на полной скорости

Функции вождения (продолжение)

Спутниковая навигационная система	•
Уровень помощи при вождении	•L2
Центрирование полосы движения	•
Помощь при парковке	•

Внешнее освещение

Источник света ближнего света	•LED
Источник света дальнего света	•LED
Светодиодные дневные ходовые огни	•
Адаптивный дальний и ближний свет	•
Автоматические фары	•
Регулируемые по высоте фары	•
Задержка выключения фар	•
Особенности освещения	• Фары MULTIBEAM LED
Поворот фар	•
Устройство для очистки фар	•

Внешние зеркала

Функция внешнего зеркала	• Электрическая регулировка; • Электрический складной; • Память зеркала заднего вида; • Нагрев зеркала заднего вида; • Автоматический поворот;
--------------------------	--

Внешний вид/противоугонное

Материал обода	• Алюминиевый сплав
Электрический багажник	-
Электронный иммобилайзер двигателя	•
Центральный замок в автомобиле	•
Тип ключа	• Ключ дистанционного управления

Внешний вид/противоугонное (продолжение)

Система бесключевого запуска	<ul style="list-style-type: none">•
Внешний вид комплекта	<ul style="list-style-type: none">• Спортивный стиль
Функция удаленного запуска	<ul style="list-style-type: none">•
Боковые педали	<ul style="list-style-type: none">• Фиксированный

Мансардное окно/стекло

Тип люка	<ul style="list-style-type: none">• Электрический люк
Передние/задние электрические стеклоподъемники	До •/после •
Функция подъема окна одним нажатием	<ul style="list-style-type: none">• Весь автомобиль
Функция защиты от заземления окон	<ul style="list-style-type: none">•
Автомобильное зеркало для макияжа	<ul style="list-style-type: none">• Освещение главного водителя;• освещение второго пилота
Задний дворник	<ul style="list-style-type: none">•
Функция стеклоочистителя с датчиком дождя	<ul style="list-style-type: none">• Индуктивный тип дождя
Заднее боковое защитное стекло	<ul style="list-style-type: none">•
Многослойное звукоизолирующее стекло бокового окна	<ul style="list-style-type: none">• Весь автомобиль
Насадка для подогрева воды	<ul style="list-style-type: none">•

Цвет интерьера и экстерьера

Цвет интерьера и экстерьера (продолжение)

Цвет кузова	Северный белый #FFFFFF Синий драгоценный камень #263963 Оливковый цвет #273A1D Водный силиконовый квасцовый кальций синий #485470 Классический серый #BABA6A Матовая ночь черный #0C0304 Лунный камень серый #616661 Платиновый черный #061821 Мокко черный #686561 Матовый бронзовый апельсин #C64D32 Магнит черный #53534F Матовый индиго серый #7D7A6C Рок черный #000000 Таинственный белый #DDD8C8 Цвет графита #7D8791 Глубокий космос синий #004A8B Яхта синий #93B6D2 Бабушка камень зеленый #064A38 Волшебное пламя зеленый #34A748 Иридий серебро #B9B9B9 Индиго серый #7C796B Матовый платиновый серый #626C68 Темно-зеленый #365B4C Матовый кристалл коричневый #3B332B Циркон красный #B00D15 Таинственный синий #000D4B Турмалин красный #260A0E Хао Ша Инь #96969B Таинственный коричневый #4D2500 Матовый Монца Серый #76757E Матовый графит серый #7A8493 Матовый лунный камень серый #616161
Цвет салона	Черный Классический красный #000000 #9B1C29 Черный Лимонный зеленый #000000 #72C756 Черный Яхта синий #000000 #37404C Черный Кофе коричневый #000000 #3B2621 Черный #000000 Черный Платиновый белый #000000 #AFAFB5 Черный Перламутровый титан серый #000000 #5E5F61 Черный Горячий красный #000000 #9B1C29 Черный Трюфель коричневый #000000 #5A5556 Черный Седло коричневый #000000 #543923 Черный Маккиато рис #000000 #A6A2A4

Рулевое колесо/внутреннее зеркало

Рулевое колесо/внутреннее зеркало (продолжение)

Материал рулевого колеса	<ul style="list-style-type: none">• Натуральная кожа ○Alcantara○Переворачивание меха (10000 Юань)○Углеродное волокно○Переворачивание меха (16000 Юань)
Регулировка положения рулевого колеса	<ul style="list-style-type: none">• Электрическая регулировка вверх и вниз
Многофункциональное рулевое колесо	<ul style="list-style-type: none">•
Подогрев рулевого колеса	○
Память рулевого колеса	<ul style="list-style-type: none">•
Экран дисплея маршрутного компьютера	<ul style="list-style-type: none">• Цвет
Полностью ЖК-панель приборов	<ul style="list-style-type: none">•
Размер ЖК-дисплея	<ul style="list-style-type: none">• 12,3 дюйма
Функция внутреннего зеркала заднего вида	<ul style="list-style-type: none">• Автоматическая антибликовая
Переключение передач	<ul style="list-style-type: none">• Электронное переключение передач
Устройство ETC	○(USD 441)
Подрулевые лепестки переключения передач	<ul style="list-style-type: none">•

Интеллектуальная конфигурация

Сервисы подключенного автомобиля	<ul style="list-style-type: none">•
Обновления по воздуху (OTA)	-
Сеть 4G/5G	<ul style="list-style-type: none">•4G
Функция удаленного управления через мобильное приложение	<ul style="list-style-type: none">• Запуск автомобиля;• Проверка состояния автомобиля/диагностика;• Определение местоположения/поиск автомобиля

Контроль вождения

Переключатель режима движения	<ul style="list-style-type: none">• Спорт;• стандарт/комфорт;• бездорожье;• снег
Автоматическая парковка	<ul style="list-style-type: none">•

Контроль вождения (продолжение)

Помощь при трогании на подъеме	<ul style="list-style-type: none">•
Функция переменной подвески	<ul style="list-style-type: none">• Регулировка жёсткости амортизаторов подвески
Переменное передаточное отношение рулевого управления	<ul style="list-style-type: none">•
Технология запуска и остановки двигателя	<ul style="list-style-type: none">•

Приводное оборудование

Передний/задний парковочный радар	До •/после •
Система видеопомощи при вождении	<ul style="list-style-type: none">• 360-градусное панорамное изображение

Зарядка в автомобиле

Мультимедийный/зарядный порт	<ul style="list-style-type: none">•USB;•SD
Количество портов USB/Type-C	<ul style="list-style-type: none">• 3 в первом ряду/1 в заднем ряду
Розетка 12 В в багажном отделении	<ul style="list-style-type: none">•

Дополнительный пакет

Дополнительный пакет	AMG Ночной компонент Матовая версия (64000 Юань Содержит Бампер и задние и задние брови матовая черная окраска Матовый ночной компонент AMG Ночной компонент II Опрыскивание запасных колес матовой черной краской 55.9 См (22 Дюйм) AMG Кросс-спицы кованые колеса) AMG Ночной компонент Роскошная версия (75000 Юань Содержит Бампер и передние и задние брови с черным покрытием Хиуап черная краска украшает крышу AMG Ночной компонент AMG Ночной компонент II 55.9 См (22 Дюйм) AMG Кросс-спицы кованые колеса)
-----------------------------	---

"●" = Стандартное оборудование

"▬" = Недоступно

"○" = Опциональное оборудование.

Примечание: Это автомобили для китайского рынка.
Гарантийное покрытие недоступно за пределами Китая.