

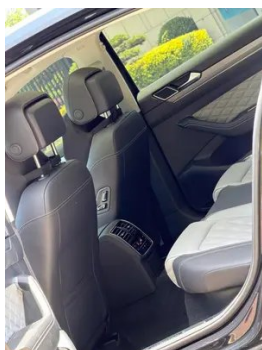
# Отчет о Деталях Автомобиля

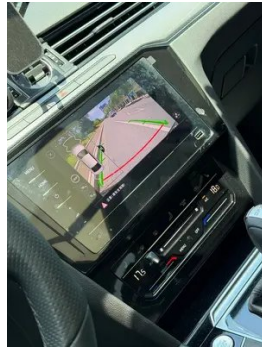
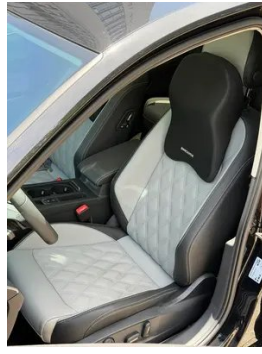
Volkswagen Magotan 2023 200 Десять тысяч  
памятных изданий 330TSI DSG Лидирующий

## Основная Информация

Марка	Volkswagen
Пробег	26,000 km
Цвет	Черный
Первая регистрация	2023-05-01
Количество передач	0

## Изображения Автомобиля





## Состояние Автомобиля

1. Оригинальные металлические кузовные элементы с заводской окраской.

## Информация о Конфигурации

### Информация о модели

<b>Наименование модели</b>	Volkswagen Magotan 2023 200 Десять тысяч памятных изданий 330TSI DSG Лидирующий
<b>Дата выпуска</b>	2022.10

### Основные параметры

<b>Класс автомобиля</b>	Автомобиль среднего размера
<b>Тип энергии</b>	Бензин
<b>Максимальная мощность (кВт)</b>	137
<b>Максимальный крутящий момент (Н·м)</b>	320
<b>Трансмиссия</b>	7-транс влажного двойного сцепления
<b>Тип кузова</b>	Седан
<b>Двигатель</b>	2.0T 186 л.с. L4

## Основные параметры (продолжение)

<b>Габариты (Д×Ш×В) (мм)</b>	4866*1832*1479
<b>Разгон 0-100 км/ч (с)</b>	8.9
<b>Максимальная скорость (км/ч)</b>	210
<b>Снаряженная масса (кг)</b>	1559
<b>Полная масса (кг)</b>	2030
<b>Расход топлива по циклу WLTP (л/100км)</b>	6.38

## двигатель

<b>Модель двигателя</b>	EA888-DTH
<b>Рабочий объем (мл)</b>	1984
<b>Рабочий объем (л)</b>	2.0
<b>Тип впуска</b>	Турбонаддув
<b>Компоновка цилиндров</b>	L
<b>Количество цилиндров</b>	4
<b>Клапанов на цилиндр</b>	4
<b>Газораспределительный механизм</b>	DOHC
<b>Максимальная мощность (л.с.)</b>	186
<b>Обороты максимальной мощности (об/мин)</b>	4150-6000
<b>Обороты максимального крутящего момента (об/мин)</b>	1600-4050
<b>Максимальная полезная мощность (кВт)</b>	137
<b>Октановое число</b>	Номер 95
<b>Система подачи топлива</b>	Прямой впрыск
<b>Материал головки блока цилиндров</b>	Алюминиевый сплав
<b>Материал блока цилиндров</b>	Чугун
<b>Компоновка двигателя</b>	Горизонтальное

## Экран/Система

<b>Центральный экран управления цветной</b>	• Сенсорный ЖК-экран
---	----------------------

## Экран/Система (продолжение)

<b>Размер экрана информационно-развлекательной системы</b>	• 8 дюймов; ○ 9,2 дюйма
<b>Bluetooth/Автомобильный телефон</b>	•
<b>Интеграция смартфона/Зеркалирование</b>	• Поддержка Apple CarPlay; • Штатная интеграция/зеркалирование смартфона
<b>Система управления с распознаванием голоса</b>	○ Мультимедийная система; ○ навигация; • телефон
<b>Интеллектуальная система автомобиля</b>	• MOS умный автомобильный союз

## Тело

<b>Длина (мм)</b>	4866
<b>Ширина (мм)</b>	1832
<b>Высота (мм)</b>	1479
<b>Колесная база (мм)</b>	2871
<b>Передняя колея (мм)</b>	1584
<b>Задняя колея (мм)</b>	1570
<b>Тип открывания дверей</b>	Открытая дверь
<b>Количество дверей</b>	4
<b>Количество мест</b>	5
<b>Объем топливного бака (л)</b>	66
<b>Объем багажника (л)</b>	533
<b>Коэффициент аэродинамического сопротивления (Cd)</b>	-
<b>Угол въезда (°)</b>	16
<b>Угол съезда (°)</b>	14

## Коробка передач

<b>Аббревиатура</b>	7-транс влажного двойного сцепления
<b>Количество передач</b>	7
<b>Тип трансмиссии</b>	Мокрая коробка передач с двойным сцеплением (DCT)

## Рулевое управление шасси

<b>Тип привода</b>	Переднемоторный, переднеприводный (FF)
--------------------	--

## Рулевое управление шасси (продолжение)

<b>Тип передней подвески</b>	Независимая подвеска McPherson
<b>Тип задней подвески</b>	Множатная независимая подвеска
<b>Тип усилителя руля</b>	Электрический усилитель
<b>Строение тела</b>	Несущая

## Конфигурация сидений

<b>Материал сидений</b>	• Имитация кожи
<b>Регулировка основного сиденья</b>	• Регулировка вперед и назад; • регулировка спинки; • регулировка высоты (4 стороны); • поддержка талии (4 стороны)
<b>Метод регулировки совместного сиденья</b>	• Регулировка вперед и назад; • регулировка спинки; • регулировка высоты (4 стороны); • поддержка талии (4 стороны)
<b>Электрорегулировка сиденья водителя и пассажира</b>	Мастер •/Заместитель •
<b>Функции передних сидений</b>	• Отопление
<b>Кнопки регулировки заднего сиденья переднего пассажира</b>	•
<b>Заднее сиденье складное</b>	• Пропорциональное опускание
<b>Передний/задний центральный подлокотник</b>	До •/после •
<b>Задний подстаканник</b>	•

## Активная безопасность

<b>Антиблокировочная система (ABS)</b>	•
<b>Электронное распределение тормозных усилий (EBD/CBC)</b>	•
<b>Система экстренного торможения (EBA/BAS/BA)</b>	•
<b>Система контроля тяги (ASR/TCS/TRC)</b>	•

## Активная безопасность (продолжение)

Система курсовой устойчивости (ESC/ESP/DSC)	•
Система контроля давления в шинах (TPMS)	• Сигнал низкого давления в шинах; ○ Отображение давления в шинах
Система напоминания о ремне безопасности	• Передний ряд
Крепления ISOFIX для детских кресел	•
Система предупреждения о съезде с полосы (LDWS)	○
Система автономного экстренного торможения (АЕВ)	○
Система обнаружения усталости водителя	•
Система предупреждения о лобовом столкновении (FCW)	○

## Кондиционер/холодильник

Метод регулирования температуры в системе кондиционирования воздуха	• Автоматический кондиционер
Независимая система климат-контроля для задних пассажиров	•
Вентиляционные отверстия на задних сиденьях	•
Контроль температурной зоны	•
Автомобильный очиститель воздуха	•
Салонный фильтр PM2.5	•

## Пассивная безопасность

Подушка безопасности водителя/пассажира	Мастер •/Заместитель •
Передние/задние боковые подушки безопасности	До •/после-

## Пассивная безопасность (продолжение)

Подушки безопасности для защиты головы спереди/сзади (шторки безопасности)	До •/после •
--	--------------

## Колесный тормоз

Тип передних тормозов	Вентиляционный диск
Тип задних тормозов	Дисковый
Тип стояночного тормоза	Электронный стоячий автомобиль
Размер передних шин	215/55 R17
Размер задних шин	215/55 R17
Размер запасного колеса	Не полный размер

## Аудио/Внутреннее освещение

Количество говорящих	• 8 рогов
----------------------	-----------

## Функции вождения

Навигационный дисплей дорожной информации	<input type="radio"/>
Помощь в удержании полосы движения	<input type="radio"/>
Система помощи при движении по полосе	<input type="radio"/>
Система круиз-контроля	• Круиз с фиксированной скоростью; <input type="radio"/> Адаптивный круиз на полной скорости
Спутниковая навигационная система	<input type="radio"/>
Уровень помощи при вождении	<input type="radio"/> L2
Система предупреждения о поперечном движении сзади	<input type="radio"/>
Центрирование полосы движения	<input type="radio"/>
Системы помощи водителю	<input type="radio"/> IQ. Drive
Обнаружение невмешательства	<input type="radio"/>
Помощь при парковке	-

## Внешнее освещение

Источник света ближнего света	•LED
-------------------------------	------

## Внешнее освещение (продолжение)

Источник света дальнего света	•LED
Светодиодные дневные ходовые огни	•
Адаптивный дальний и ближний свет	-
Автоматические фары	•
Передние противотуманные фары	•LED
Регулируемые по высоте фары	•
Задержка выключения фар	•
Лампа указателя поворота	•

## Внешние зеркала

Функция внешнего зеркала	• Электрическая регулировка; • электрический складной; • обогрев зеркал заднего вида; • автоматический складной замок автомобиля
--------------------------	--

## Внешний вид/противоугонное

Материал обода	• Алюминиевый сплав
Электронный иммобилайзер двигателя	•
Центральный замок в автомобиле	•
Тип ключа	• Ключ дистанционного управления
Система бесключевого запуска	•
Функция бесключевого доступа	• Весь автомобиль

## Мансардное окно/стекло

Тип люка	• Панорамный люк можно открыть
Передние/задние электрические стеклоподъемники	До •/после •
Функция подъема окна одним нажатием	• Весь автомобиль
Функция защиты от защемления окон	•

## Мансардное окно/стекло (продолжение)

<b>Автомобильное зеркало для макияжа</b>	<ul style="list-style-type: none"><li>• Освещение главного водителя;</li><li>• освещение второго пилота</li></ul>
<b>Задний дворник</b>	-
<b>Функция стеклоочистителя с датчиком дождя</b>	<ul style="list-style-type: none"><li>• Индуктивный тип дождя</li></ul>

## Цвет интерьера и экстерьера

<b>Цвет кузова</b>	Фантомный чёрный #000000 Арабика коричневый #786E6E Полярный белый #FFFFFF Цезарь золото #DCD3C0 Звезда Дай Лан #223080 Звездный пепел #95A3AF
<b>Цвет салона</b>	Черный/белый: #000000/#FFFFFF

## Рулевое колесо/внутреннее зеркало

<b>Материал рулевого колеса</b>	<ul style="list-style-type: none"><li>• Натуральная кожа</li></ul>
<b>Регулировка положения рулевого колеса</b>	<ul style="list-style-type: none"><li>• Ручная регулировка вверх и вниз</li></ul>
<b>Многофункциональное рулевое колесо</b>	<ul style="list-style-type: none"><li>•</li></ul>
<b>Подогрев рулевого колеса</b>	<input type="radio"/>
<b>Память рулевого колеса</b>	-
<b>Экран дисплея маршрутного компьютера</b>	<ul style="list-style-type: none"><li>• Цвет</li></ul>
<b>Полностью ЖК-панель приборов</b>	<input type="radio"/>
<b>Размер ЖК-дисплея</b>	<ul style="list-style-type: none"><li>• 8 дюймов; <input type="radio"/> 10,3 дюйма</li></ul>
<b>Функция внутреннего зеркала заднего вида</b>	<ul style="list-style-type: none"><li>• Автоматическая антибликовая</li></ul>
<b>Переключение передач</b>	<ul style="list-style-type: none"><li>• Механическое переключение передач</li></ul>
<b>Устройство ЕТС</b>	<input type="radio"/>
<b>Подрулевые лепестки переключения передач</b>	<ul style="list-style-type: none"><li>•</li></ul>

## Интеллектуальная конфигурация

<b>Сервисы подключенного автомобиля</b>	<ul style="list-style-type: none"><li>•</li></ul>
<b>Обновления по воздуху (ОТА)</b>	-

## Интеллектуальная конфигурация (продолжение)

Сеть 4G/5G	•4G
Функция удаленного управления через мобильное приложение	• Проверка состояния автомобиля/диагностика

## Контроль вождения

Переключатель режима движения	• Движение
Автоматическая парковка	•
Помощь при трогании на подъеме	•
Система рекуперации энергии	•
Технология запуска и остановки двигателя	•

## Приводное оборудование

Передний/задний парковочный радар	До •/после •
Система видеопомощи при вождении	• Изображение заднего хода
Количество камер	• 1
Количество ультразвуковых радаров	• 8

## Зарядка в автомобиле

Мультимедийный/зарядный порт	•USB;○Type-C
Количество портов USB/Type-C	• 2 в первом ряду/2 в заднем ряду; ○ 3 в первом ряду/2 в заднем ряду
Функция беспроводной зарядки мобильного телефона	○ Передний ряд

## Дополнительный пакет

Дополнительный пакет	Дополнительный пакет 11 (1 Юань Содержит 18 Дюйм HAZARD Алюминиевые колёсные диски) Дополнительный пакет 7 (1 Юань Содержит Подключённый автомобиль Пакет передовых информационно-развлекательных систем)
----------------------	---

---

"●" = Стандартное оборудование

"▬" = Недоступно

"○" = Опциональное оборудование.

Примечание: Это автомобили для китайского рынка.  
Гарантийное покрытие недоступно за пределами Китая.