

Informe de Detalles del Vehículo

Li Auto L6 2024 Max Edición

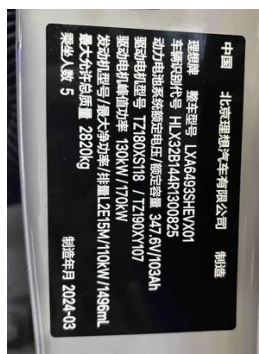
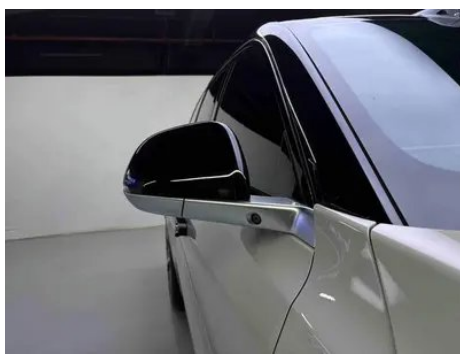
Información Básica

Marca	Li Auto
Kilometraje	27,000 km
Color	Otros
Primera matriculación	2024-04-01
Número de transferencias	0

Imágenes del Vehículo







Condición del Vehículo

1. Soporte del radiador, Señales de desmontaje, Reemplazado. 2. Lado interior del pilar B izquierdo, Deformación, Deformación no relacionada con accidente.

Información de Configuración

Información del modelo

Nombre del modelo	Li Auto L6 2024 Max
Fecha de lanzamiento	2024.04

Parámetros básicos

Categoría del vehículo	SUV mediano y grande
Tipo de energía	Vehículo eléctrico de autonomía extendida (EREV)
Potencia máxima (kW)	113
Par máximo (N·m)	-
Transmisión	Caja de cambios de una sola velocidad para vehículos eléctricos
Tipo de carrocería	SUV
Motor	L4 de 154 caballos de fuerza de rango extendido
Dimensiones (LxAxA) (mm)	4925*1960*1735
Aceleración 0-100 km/h (s)	5.4
Velocidad máxima (km/h)	180
Peso en vacío (kg)	2345
Peso máximo autorizado (kg)	2820
Tiempo de carga rápida (h)	0.33
Tiempo de carga normal (h)	6
Motor eléctrico (CV)	408
Rango de carga rápida (%)	20-80

Parámetros básicos (continuación)

Consumo eléctrico en equivalente de combustible (L/100km)	2.39
Autonomía eléctrica WLTC (km)	182
Consumo con batería descargada (L/100km)	6.9
Consumo combinado WLTP (L/100 km)	0.72
Autonomía eléctrica CLTC (km)	212
Rango de capacidad de carga lenta de la batería (%)	0-100

motor

Modelo de motor	L2E15M
Cilindrada (mL)	1496
Cilindrada (L)	1.5
Tipo de admisión	Turbo
Configuración de cilindros	L
Número de cilindros	4
Válvulas por cilindro	4
Distribución	DOHC
Potencia máxima (CV)	154
Régimen de potencia máxima (rpm)	-
Régimen de par máximo (rpm)	-
Potencia neta máxima (kW)	110
Octanaje	95.
Sistema de alimentación	Spray directo
Material de culata	Aleación de aluminio
Material de bloque motor	Aleación de aluminio
Disposición del motor	Horizontal

Motor eléctrico

Tipo de motor	Imán permanente/sincronización
Potencia total de motores eléctricos (kW)	300

Motor eléctrico (continuación)

Par total de motores eléctricos (N·m)	529
Potencia máx. del motor eléctrico delantero (kW)	130
Par máx. del motor eléctrico delantero (N·m)	220
Potencia total del sistema (kW)	300
Par motor completo del sistema (N·m)	529
Número de motores de accionamiento	Motor doble
Configuración de motores	Frente y trasero
Tipo de batería	Batería de fosfato de hierro y litio
Capacidad de la batería (kWh)	36.8
Potencia total de motores eléctricos (CV)	408
Potencia máx. del motor eléctrico trasero (kW)	170
Par máx. del motor eléctrico trasero (N·m)	309
Fabricante de celdas de batería	La era Ningde
Sistema de refrigeración de batería	Refrigerado por líquido
Consumo de energía por cada 100 km (kWh/100km)	21.1
Función de carga rápida	Apoyo
Autonomía completa WLTC (km)	1160
Ubicación del puerto de carga lenta	La parte trasera derecha del coche
Potencia integral del sistema (Ps)	408
Modelo de motor trasero	TZ190XY107
Ubicación del puerto de carga rápida	La parte trasera derecha del coche
Potencia de descarga de CA externa (kW)	3.5

Motor eléctrico (continuación)

Valor mínimo admisible de descarga externa (%)	20
Modelo de motor delantero	TZ180XS118
Tecnología única de batería	Usando materiales ignífugos y tecnología de protección térmica fuera de control
Resistencia integral CLTC (km)	1390

Pantalla/Sistema

Pantalla a color de control central	<ul style="list-style-type: none">• Pantalla LCD táctil
Tamaño de la pantalla de infoentretenimiento	<ul style="list-style-type: none">• 15,7 pulgadas
Bluetooth/Teléfono integrado	<ul style="list-style-type: none">•
Sistema de control de reconocimiento de voz	<ul style="list-style-type: none">• Sistema multimedia;• Navegación;• Teléfono;• Aire acondicionado;• Ventana del automóvil;• Calefacción del asiento;• Ventilación del asiento;• Masaje del asiento
Reconocimiento de voz de activación por región	<ul style="list-style-type: none">• Cuatro áreas
Almacenamiento del sistema del vehículo (GB)	<ul style="list-style-type: none">•128
Tienda de aplicaciones	<ul style="list-style-type: none">•
Tipo de pantalla de control central	<ul style="list-style-type: none">•LCD
Resolución de la pantalla de control central	<ul style="list-style-type: none">•3K
Densidad de píxeles de la pantalla de control central	<ul style="list-style-type: none">•210PPI
Tamaño de la pantalla de entretenimiento para pasajeros	<ul style="list-style-type: none">• 15,7 pulgadas
Tipo de pantalla de pasajero	<ul style="list-style-type: none">•LCD
Resolución de la pantalla del pasajero	<ul style="list-style-type: none">•3K
Densidad de píxeles de la pantalla del pasajero	<ul style="list-style-type: none">•210PPI

Pantalla/Sistema (continuación)

Palabra de activación del asistente de voz	<ul style="list-style-type: none">• Compañero de clase ideal
Activación por voz sin palabras	<ul style="list-style-type: none">•
Reconocimiento de voz continuo	<ul style="list-style-type: none">•
Ver y decir	<ul style="list-style-type: none">•
Chip inteligente para coche	<ul style="list-style-type: none">• Qualcomm Snapdragon 8295P
Control de pantalla voladora con varios dedos	<ul style="list-style-type: none">•
Memoria del sistema del vehículo (GB)	<ul style="list-style-type: none">•24
Control de gestos	<ul style="list-style-type: none">•
Reconocimiento de huellas de voz	<ul style="list-style-type: none">•

Cuerpo

Longitud (mm)	4925
Anchura (mm)	1960
Altura (mm)	1735
Distancia entre ejes (mm)	2920
Vía delantera (mm)	1696
Vía trasera (mm)	1704
Tipo de apertura de puertas	Puerta batiente
Número de puertas	5
Número de plazas	5
Capacidad del depósito (L)	60
Volumen del tronco (L)	-
Coefficiente aerodinámico (Cx)	0.269
Ángulo de ataque (°)	20
Ángulo de salida (°)	21

Caja de cambios

Abreviatura	Caja de cambios de una sola velocidad para vehículos eléctricos
Número de marchas	1

Caja de cambios (continuación)

Tipo de transmisión	Transmisión de relación fija
----------------------------	------------------------------

Dirección del chasis

Tipo de tracción	Tracción integral de doble motor
Tracción en las cuatro ruedas	Tracción a las cuatro ruedas eléctrica
Tipo de suspensión delantera	Suspensión independiente de doble horquilla
Tipo de suspensión trasera	Suspensión independiente de cinco brazos
Tipo de dirección asistida	Asistencia eléctrica
Estructura corporal	Tipo de carga

Configuración del asiento

Material de los asientos	<ul style="list-style-type: none">• Cuero genuino
Ajuste del asiento principal	<ul style="list-style-type: none">• Ajuste delantero y trasero;• Ajuste del respaldo;• Ajuste de altura (4 a);• Soporte lumbar (4 a)
Método de ajuste del coasiento	<ul style="list-style-type: none">• Ajuste delantero y trasero;• Ajuste del respaldo;• Ajuste de altura (4 a);• Soporte lumbar (4 a)
Ajuste eléctrico del asiento del conductor y del pasajero.	Principal •/Vice •
Funciones del asiento delantero	<ul style="list-style-type: none">• Calefacción;• Ventilación;• Masaje
Función de memoria del asiento eléctrico	<ul style="list-style-type: none">• Posición de conducción;• posición de copiloto
Botones ajustables en la parte trasera del asiento del pasajero delantero	-
Ajuste del asiento de la segunda fila	<ul style="list-style-type: none">• Ajuste del respaldo
Asiento trasero plegable	<ul style="list-style-type: none">• Proporción hacia abajo
Apoyabrazos central delantero/trasero	Antes •/después •
Portavasos trasero	<ul style="list-style-type: none">•
Funciones del asiento de la segunda fila	<ul style="list-style-type: none">• Calefacción;• Ventilación
Asientos traseros plegables eléctricamente	<ul style="list-style-type: none">•
Asientos de la segunda fila ajustables eléctricamente	<ul style="list-style-type: none">•

Seguridad activa

Sistema antibloqueo de frenos (ABS)	<ul style="list-style-type: none">•
Distribución electrónica de frenado (EBD/CBC)	<ul style="list-style-type: none">•
Sistema de asistencia a la frenada (EBA/BAS/BA)	<ul style="list-style-type: none">•
Sistema de control de tracción (ASR/TCS/TRC)	<ul style="list-style-type: none">•
Control electrónico de estabilidad (ESC/ESP/DSC)	<ul style="list-style-type: none">•
Sistema de monitorización de presión de neumáticos (TPMS)	<ul style="list-style-type: none">• Pantalla de presión de neumáticos
Recordatorio de cinturón de seguridad	<ul style="list-style-type: none">• Coche completo
Anclajes ISOFIX para sillas infantiles	<ul style="list-style-type: none">•
Sistema de aviso de cambio involuntario de carril (LDWS)	<ul style="list-style-type: none">•
Frenado autónomo de emergencia (AEB)	<ul style="list-style-type: none">•
Detector de fatiga del conductor	<ul style="list-style-type: none">•
Alerta de colisión frontal (FCW)	<ul style="list-style-type: none">•
Alerta de colisión trasera	<ul style="list-style-type: none">•
Alerta de conducción a baja velocidad	<ul style="list-style-type: none">•
Sistema de llamada de emergencia (eCall)	<ul style="list-style-type: none">•
Cámara de conducción integrada	<ul style="list-style-type: none">•
Aviso de apertura de puerta (DOW)	<ul style="list-style-type: none">•
Modo centinela	<ul style="list-style-type: none">•

Aire acondicionado/refrigerador

Método de control de temperatura del aire acondicionado	<ul style="list-style-type: none">• Aire acondicionado automático
Climatización independiente trasera	<ul style="list-style-type: none">•

Aire acondicionado/refrigerador (continuación)

Ventilaciones de aire del asiento trasero	•
Control de zona de temperatura	•
Purificador de aire para coche	•
Filtro PM2.5 para el habitáculo	•
Nevera integrada	•
generador de iones negativos	•
Aire acondicionado con bomba de calor	•
Monitoreo de la calidad del aire	•

Seguridad pasiva

Bolsa de aire del conductor y del pasajero	Principal •/Vice •
Airbags laterales delanteros y traseros	Antes •/después •
Airbags de cabeza delanteros y traseros (airbags de cortina)	Antes •/después •
Bolsa de aire central delantera	•

Freno de rueda

Tipo de frenos delanteros	Tipo de disco de ventilación
Tipo de frenos traseros	Tipo de disco de ventilación
Tipo de freno de estacionamiento	Estacionado electrónico
Tamaño de neumáticos delanteros	255/50 R20
Tamaño de neumáticos traseros	255/50 R20
Tamaño de la rueda de repuesto	-

Audio/Iluminación interior

Número de hablantes	• 19 altavoces
Iluminación ambiental interior	• 256 colores
Luz de lectura táctil	•

Audio/Iluminación interior (continuación)

Dolby Atmos	•
--------------------	---

Funciones de conducción

Pantalla de información de tráfico de navegación	•
Asistente de carril	•
Sistema de asistencia para mantenerse en el carril	•
Sistema de control de crucero	• Crucero adaptativo a toda velocidad
Sistema de navegación por satélite	•
Nivel de asistencia a la conducción	•L2
Alerta de tráfico cruzado trasero	•
Centrado de carril	•
Reconocimiento de señales de tráfico vial	•
Marca del mapa	• Gaud
Aparcamiento remoto	•
Sistemas de asistencia al conductor	• Ideal AD Max
Mapa de alta precisión	•
Invocación remota	•
Detección sin intervención	•
Estacionamiento de memoria	•
Reconocimiento de semáforos	•
Recordatorio de inicio	•
Asistencia de estacionamiento	•
Asistencia de cambio de carril	•
Asistencia automática de entrada/salida de rampa	•
Secciones de autopista	• Sección urbana; • Sección de alta velocidad

Iluminación exterior

Iluminación exterior (continuación)

Fuente de luz de cruce	•LED
Fuente de luz de carretera	•LED
Luces diurnas LED	•
Luces altas y bajas adaptativas	•
Faros automáticos	•
Faros delanteros regulables en altura	•
Retardo de apagado de los faros	•

Espejos exteriores

Función del espejo exterior	• Ajuste eléctrico; • Plegable eléctrico; • Memoria del espejo retrovisor; • Calefacción del espejo retrovisor; • Voltar automáticamente hacia abajo; • Bloquear el automóvil y plegar automáticamente; • Automático antideslumbrante
------------------------------------	---

Apariencia/antirrobo

Material de la llanta	• Aleación de aluminio
Baúl eléctrico	•
inmovilizador electrónico del motor	•
Sistema de cierre centralizado en el coche	•
Tipo de clave	• Llave de control remoto; • Llave Bluetooth
Sistema de arranque sin llave	•
Función de entrada sin llave	• Coche completo
Memoria de posición del maletero eléctrico	•
Función de arranque remoto	•
Pre calentamiento de la batería	•
Rejilla cerrada activa	•
Manija de puerta eléctrica oculta	•

Apariencia/antirrobo (continuación)

Descarga al exterior	<ul style="list-style-type: none">•
-----------------------------	---

Tragaluz/Vidrio

Tipo de techo solar	<ul style="list-style-type: none">• No abra el techo corredizo panorámico
Elevalunas eléctricos delanteros y traseros	Antes •/después •
Función de elevación de ventana con un solo toque	<ul style="list-style-type: none">• Coche completo
Función anti-pinzamiento de ventana	<ul style="list-style-type: none">•
Espejo de maquillaje para coche	<ul style="list-style-type: none">• Iluminación del conductor principal;• Iluminación del copiloto
Limpiaparabrisas trasero	<ul style="list-style-type: none">•
Función de limpiaparabrisas con sensor de lluvia	<ul style="list-style-type: none">• Tipo de inducción de lluvia
Cristal de privacidad lateral trasero	<ul style="list-style-type: none">•
Ventana lateral de vidrio insonorizado multicapa	<ul style="list-style-type: none">• Primera fila;• Primera fila

Color interior y exterior

Color exterior	Pintura metálica gris: # A4A8AE; Pintura perlada blanca: # FFFFFFF; Pintura metálica plateada: # C7C7C7; Pintura metálica negra: # 1E1E1E; Pintura de luz fría de edición especial gris elefante bebé: # BABDB7; Pintura perlada de edición especial verde: # 6C877C
Color interior	Negro/Blanco: #000000/# DAD6CF; Negro/Naranja: #000000/# C0674A; Negro: #000000

Volante/espejo interior

Material del volante	<ul style="list-style-type: none">• Cuero genuino
Ajuste de la posición del volante	<ul style="list-style-type: none">• Ajuste eléctrico hacia arriba y hacia abajo hacia adelante y hacia atrás
Volante multifunción	<ul style="list-style-type: none">•
Volante calefactado	<ul style="list-style-type: none">•
Memoria del volante	<ul style="list-style-type: none">•

Volante/espejo interior (continuación)

Pantalla de visualización de la computadora de viaje	<ul style="list-style-type: none">• Color
Panel de instrumentos LCD completo	<ul style="list-style-type: none">•
Tamaño del instrumento LCD	<ul style="list-style-type: none">• 4.82 pulgadas
Función del espejo retrovisor interior	<ul style="list-style-type: none">• Antideslumbrante automático
Cambio de marchas	<ul style="list-style-type: none">• Cambio de marcha electrónico
Pantalla digital de visualización frontal HUD	<ul style="list-style-type: none">•
Tamaño del HUD	<ul style="list-style-type: none">• 14,7 pulgadas

Configuración inteligente

Servicios de coche conectado	<ul style="list-style-type: none">•
Actualizaciones OTA	<ul style="list-style-type: none">•
Red 4G/5G	<ul style="list-style-type: none">•5G
Función remota de la aplicación móvil	<ul style="list-style-type: none">• Control de la puerta; • Control de la ventana; • Arranque del vehículo; • Gestión de carga; • Control de aire acondicionado; • Calefacción del volante; • Calefacción del asiento; • Ventilación del asiento; • Consulta/diagnóstico del estado del vehículo; • Posicionamiento/búsqueda del vehículo; • Propietario Servicio (encontrar pilas de carga, gasolineras, estacionamientos, etc.); • Programar mantenimiento/ reparación
puntos de acceso wifi	<ul style="list-style-type: none">•
Monitorización biométrica interior	<ul style="list-style-type: none">•
KTV para coche	<ul style="list-style-type: none">•

Control de conducción

Interruptor de modo de conducción	<ul style="list-style-type: none">• Deportes; • Estándar/cómodo; • todoterreno; • nieve
Estacionamiento automático	<ul style="list-style-type: none">•
Descenso por pendiente pronunciada	<ul style="list-style-type: none">•

Control de conducción (continuación)

Asistencia de arranque en pendiente	<ul style="list-style-type: none">•
Sistema de recuperación de energía	<ul style="list-style-type: none">•
Función de suspensión variable	<ul style="list-style-type: none">• Ajuste suave y duro de la suspensión

Hardware de conducción

Radar de estacionamiento delantero/trasero	Antes •/después •
Sistema de cámaras de asistencia a la conducción	<ul style="list-style-type: none">• Imagen panorámica de 360 grados
Cámara de percepción frontal	<ul style="list-style-type: none">• Binocular
Número de cámaras	<ul style="list-style-type: none">• 11
Número de radares ultrasónicos	<ul style="list-style-type: none">• 12
Chasis transparente/ imagen de 540 grados	<ul style="list-style-type: none">•
Cantidad de radar de ondas milimétricas	<ul style="list-style-type: none">• 1
Chip de conducción asistida	<ul style="list-style-type: none">• 2 Nvidia Oriin-X
Potencia total de computación del chip	<ul style="list-style-type: none">•508 TOPS
Marca LiDAR	<ul style="list-style-type: none">•HESAI Tecnología Hesai
Modelo LiDAR	<ul style="list-style-type: none">•AT128
Número de LiDAR	<ul style="list-style-type: none">• 1
Número de línea del radar láser	<ul style="list-style-type: none">• 128 líneas
Número de nubes de puntos LiDAR	<ul style="list-style-type: none">• 1,53 millones por segundo
Número de cámaras en el coche	<ul style="list-style-type: none">• 1
Píxeles de la cámara de percepción frontal	<ul style="list-style-type: none">• 8 millones
Píxeles de cámara de concienciación ambiental	<ul style="list-style-type: none">• 8 millones; • 2 millones
Píxeles de la cámara con vista envolvente	<ul style="list-style-type: none">• 3 millones

Hardware de conducción (continuación)

Distancia de detección del radar láser con reflectividad del 10 %	• 200 metros
--	--------------

Carga en el coche

Puerto multimedia/de carga	•Type-C
Número de puertos USB/ Tipo-C	• 2 en la primera fila/2 en la última fila
Función de carga inalámbrica del teléfono móvil	• Primera fila
Toma de corriente de 12 V del maletero	•
Potencia máxima de carga USB/Tipo C	•60W
Potencia de carga inalámbrica del teléfono móvil	•50W

Paquete opcional

Paquete opcional	Combinación de llantas de 21 pulgadas (USD 1,471; incluye: llantas de dos colores gris plateado/negro gris de 21 pulgadas, neumáticos 265/45 R21)
-------------------------	---

"●" = Equipamiento de serie

"-" = No disponible

"○" = Equipamiento opcional.

Nota: Estos son vehículos del mercado chino. La cobertura de garantía no está disponible fuera de China.