

Отчет о Деталях Автомобиля

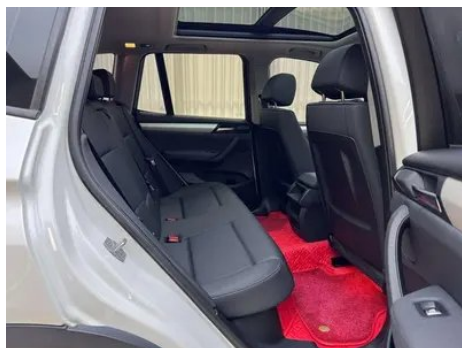
BMW X3 2016 sDrive20i

Основная Информация

Марка	BMW
Пробег	23,200 km
Цвет	Белый
Первая регистрация	2017-03-01
Количество передач	1

Изображения Автомобиля





Состояние Автомобиля

1. Левая передняя дверь, Кузовной ремонт. 2. Левое переднее крыло, Кузовной ремонт. 3. Наружная накладка левого порога, Повреждение.

Информация о Конфигурации

Информация о модели

Наименование модели	BMW X3 2016 sDrive20i
Дата выпуска	2016.01

Основные параметры

Класс автомобиля	Среднего размера внедорожник
Тип энергии	Бензин
Максимальная мощность (кВт)	135

Основные параметры (продолжение)

Максимальный крутящий момент (Н·м)	270
Трансмиссия	8 ручных передач
Тип кузова	SUV
Двигатель	2,0 л, 184 лошадиные силы, L4
Габариты (Д×Ш×В) (мм)	4665*1890*1690
Разгон 0-100 км/ч (с)	8.2
Максимальная скорость (км/ч)	210
Снаряженная масса (кг)	-
Полная масса (кг)	-
Расход топлива по циклу NEDC (л/100км)	7.2

двигатель

Модель двигателя	N20B20
Рабочий объем (мл)	1997
Рабочий объем (л)	2.0
Тип впуска	Турбонаддув
Компоновка цилиндров	L
Количество цилиндров	4
Клапанов на цилиндр	4
Степень сжатия	10
Газораспределительный механизм	DOHC
Диаметр цилиндра (мм)	84
Ход поршня (мм)	90.1
Максимальная мощность (л.с.)	184
Обороты максимальной мощности (об/мин)	5000-6250
Обороты максимального крутящего момента (об/мин)	1250-4500
Максимальная полезная мощность (кВт)	-
Октановое число	Номер 95
Система подачи топлива	Прямой впрыск

двигатель (продолжение)

Материал головки блока цилиндров	Алюминиевый сплав
Материал блока цилиндров	Алюминиевый сплав
Технологии, специфичные для двигателей	Double VANOS/Valvetronic

Экран/Система

Центральный экран управления цветной	•
Bluetooth/Автомобильный телефон	○
CD/DVD-проигрыватель	• CD на одном диске

Тело

Длина (мм)	4665
Ширина (мм)	1890
Высота (мм)	1690
Колесная база (мм)	2810
Передняя колея (мм)	1616
Задняя колея (мм)	1632
Тип открывания дверей	-
Количество дверей	5
Количество мест	5
Объем топливного бака (л)	67
Объем багажника (л)	550-1600
Коэффициент аэродинамического сопротивления (Cd)	-

Коробка передач

Аббревиатура	8 ручных передач
Количество передач	8
Тип трансмиссии	Автоматическая коробка передач с ручным режимом (AT)

Рулевое управление шасси

Тип привода	Переднемоторный, заднеприводный (FR)
Тип передней подвески	Двухшальная независимая подвеска McPherson

Рулевое управление шасси (продолжение)

Тип задней подвески	Независимая подвеска с пятью звенками
Тип усилителя руля	Электрический усилитель
Строение тела	Несущая

Конфигурация сидений

Материал сидений	<input type="radio"/> Натуральная кожа (USD 2,206); <input checked="" type="radio"/> имитация кожи
Регулировка основного сиденья	<ul style="list-style-type: none">• Регулировка вперед и назад; • регулировка спинки; • регулировка высоты (2 стороны); <input type="radio"/> регулировка высоты (4 стороны)
Метод регулировки совместного сиденья	<ul style="list-style-type: none">• Регулировка вперед и назад; • регулировка спинки
Электрорегулировка сиденья водителя и пассажира	Мастер <input checked="" type="radio"/> /Заместитель <input checked="" type="radio"/>
Функции передних сидений	<input type="radio"/> Нагревание
Функция памяти электрических сидений	<ul style="list-style-type: none">•
Кнопки регулировки заднего сиденья переднего пассажира	-
Заднее сиденье складное	<ul style="list-style-type: none">• Пропорциональное опускание
Передний/задний центральный подлокотник	До <input checked="" type="radio"/> /после <input checked="" type="radio"/>
Задний подстаканник	<ul style="list-style-type: none">•
Сиденья спортивного типа	<input type="radio"/>

Активная безопасность

Антиблокировочная система (ABS)	<ul style="list-style-type: none">•
Электронное распределение тормозных усилий (EBD/CBC)	<ul style="list-style-type: none">•
Система экстренного торможения (EBA/BAS/BA)	<ul style="list-style-type: none">•
Система контроля тяги (ASR/TCS/TRC)	<ul style="list-style-type: none">•

Активная безопасность (продолжение)

Система курсовой устойчивости (ESC/ESP/DSC)	•
Система контроля давления в шинах (TPMS)	•
Система напоминания о ремне безопасности	•
Крепления ISOFIX для детских кресел	•
Система предупреждения о съезде с полосы (LDWS)	-
Система автономного экстренного торможения (АЕВ)	-
Система обнаружения усталости водителя	-
Система экстренного вызова (eCall)	○

Кондиционер/холодильник

Метод регулирования температуры в системе кондиционирования воздуха	• Автоматический кондиционер
Независимая система климат-контроля для задних пассажиров	-
Вентиляционные отверстия на задних сиденьях	-
Контроль температурной зоны	○
Автомобильный очиститель воздуха	-
Салонный фильтр PM2.5	-

Пассивная безопасность

Подушка безопасности водителя/пассажира	Мастер •/Заместитель •
Передние/задние боковые подушки безопасности	До •/после-

Пассивная безопасность (продолжение)

Подушки безопасности для защиты головы спереди/сзади (шторки безопасности)	До •/после •
Шины Run-Flat	•

Колесный тормоз

Тип передних тормозов	Вентиляционный диск
Тип задних тормозов	Вентиляционный диск
Тип стояночного тормоза	Электронный стоячий автомобиль
Размер передних шин	225/60 R17
Размер задних шин	225/60 R17
Размер запасного колеса	Нет.

Аудио/Внутреннее освещение

Количество говорящих	• 8-9 рогов
-----------------------------	-------------

Функции вождения

Навигационный дисплей дорожной информации	-
Помощь в удержании полосы движения	-
Система помощи при движении по полосе	-
Система круиз-контроля	• Круиз с фиксированной скоростью
Спутниковая навигационная система	-
Помощь при парковке	○

Внешнее освещение

Источник света ближнего света	• Ксенон
Источник света дальнего света	• Ксенон
Светодиодные дневные ходовые огни	•
Адаптивный дальний и ближний свет	-
Автоматические фары	•
Передние противотуманные фары	•
Регулируемые по высоте фары	•

Внешнее освещение (продолжение)

Задержка выключения фар	-
Устройство для очистки фар	•

Внешние зеркала

Функция внешнего зеркала	• Электрическая регулировка; ○ Электрическое складывание; • Память настроек зеркал; • Подогрев зеркал; ○ Автоматическое антибликовое покрытие
---------------------------------	---

Внешний вид/противоугонное

Материал обода	• Алюминиевый сплав
Электрический багажник	○
Электронный иммобилайзер двигателя	•
Центральный замок в автомобиле	•
Тип ключа	• Ключ дистанционного управления
Система бесключевого запуска	•
Функция бесключевого доступа	○
Внешний вид комплекта	○ Спортивный стиль
Багажник на крышу	•

Мансардное окно/стекло

Тип люка	• Панорамный люк
Передние/задние электрические стеклоподъемники	До •/после •
Функция подъема окна одним нажатием	• Вся машина
Функция защиты от заземления окон	•
Автомобильное зеркало для макияжа	•
Задний дворник	•
Функция стеклоочистителя с датчиком дождя	•

Цвет интерьера и экстерьера

Цвет интерьера и экстерьера (продолжение)

Цвет кузова	Снежная гора Белая: # FAFafa; Драгоценный зеленый: #242224; Ледниковый Серебряный: # 949A9C; Черный: #000000; Рудный Белый: # E7E7E7; Рудный Серебро: # D4DAD4; Мельбурнский красный: #610303; Глубокий морской синий: #263756; Космический серый: # 8B98999C; Черный; #554006
Цвет салона	Черный: #000000; Черный/седло коричневый: #000000/# C8916D; Черный/бежевый: #000000/# F1C882; Черный/жемчужный ракобесый белый: #000000/# EBDEEB

Рулевое колесо/внутреннее зеркало

Материал рулевого колеса	• Кора
Регулировка положения рулевого колеса	• Ручная регулировка вверх и вниз
Многофункциональное рулевое колесо	•
Подогрев рулевого колеса	○
Память рулевого колеса	-
Экран дисплея маршрутного компьютера	•
Полностью ЖК-панель приборов	-
Функция внутреннего зеркала заднего вида	○ Автоматическая антибликовая
Подрулевые лепестки переключения передач	○

Интеллектуальная конфигурация

Сервисы подключенного автомобиля	-
Обновления по воздуху (ОТА)	-

Контроль вождения

Автоматическая парковка	•
Помощь при трогании на подъеме	•

Контроль вождения (продолжение)

Переменное передаточное отношение рулевого управления	○
Технология запуска и остановки двигателя	•

Приводное оборудование

Передний/задний парковочный радар	До •/после •
Система видеопомощи при вождении	○ Изображение заднего хода

Зарядка в автомобиле

Мультимедийный/зарядный порт	•USB;•AUX
------------------------------	-----------

Дополнительный пакет

Дополнительный пакет	Внутренние и внешние зеркала заднего вида с автоматическими антибликовыми функциями (USD 853; в том числе: внутренние зеркала заднего вида с автоматическими антибликами, наружные зеркала заднего вида с автоматическими антибликами), М спортивные сумки (USD 7,500; в том числе: спортивный комплект М, колеса из алюминиевого сплава, звездный тип 368М, 18 дюймов, 8Jx18,245/50R18, переключение рулевого колеса, переменная спортивная система рулевого управления, передние спортивные сиденья, М многофункциональный спортивный кожаный руль, Nevada натуральная кожа)
----------------------	--

"●" = Стандартное оборудование

"_" = Недоступно

"○" = Опциональное оборудование.

Примечание: Это автомобили для китайского рынка.

Гарантийное покрытие недоступно за пределами Китая.