

Rapport de Détail du Véhicule

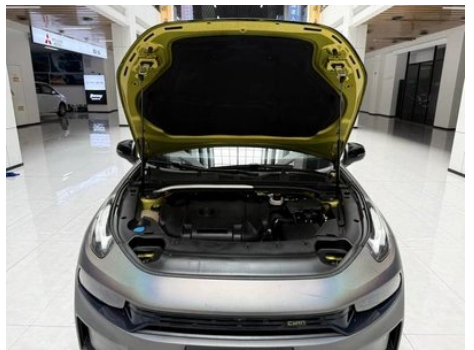
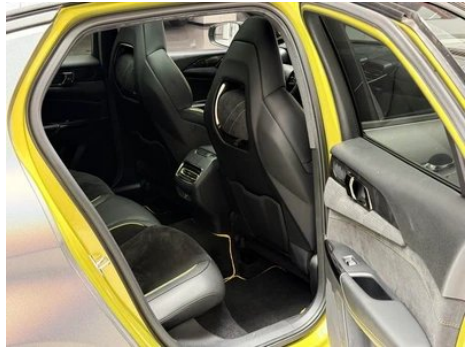
Lynk & Co 03 2020 03+ 2.0TD Version de style automatique

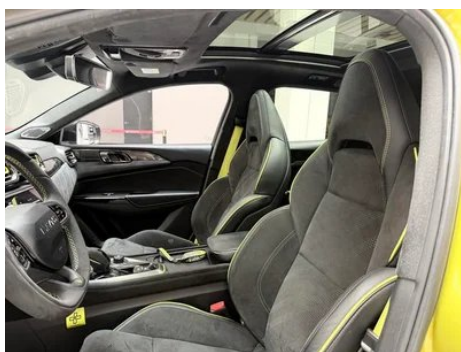
Informations de Base

Marque	LYNK & CO
Kilométrage	63,000 km
Couleur	Jaune
Première immatriculation	2020-05-01
Nombre de transferts	2

Images du Véhicule







État du Véhicule

1. Éléments métalliques d'origine, peinture d'usine.

Informations de Configuration

Informations sur le modèle

Nom du modèle	Lyk & Co 03 2020 03+ 2.0TD Version de style automatique
Date de lancement	2020.04

Paramètres de base

Catégorie du véhicule	Voiture compacte
Type d'énergie	Essence
Puissance maximale (kW)	187
Couple maximal (N·m)	350
Transmission	8 bras auto-intégré
Type de carrosserie	Berline
Moteur	2.0T 254 chevaux L4
Dimensions (L×I×H) (mm)	4677*1840*1461
Accélération 0-100 km/h (s)	5.9
Vitesse maximale (km/h)	-
Poids à vide (kg)	1615
Poids total autorisé en charge (kg)	-
Consommation mixte NEDC (L/100 km)	7.4

moteur

Référence moteur	JLH-4G20TDC
Cylindrée (mL)	1969
Cylindrée (L)	2.0
Type d'admission	Turbo
Configuration des cylindres	L

moteur (suite)

Nombre de cylindres	4
Soupapes par cylindre	4
Distribution	DOHC
Alésage (mm)	82
Course (mm)	93.2
Puissance maximale (ch)	254
Régime de puissance maxi (tr/min)	5500
Régime de couple maxi (tr/min)	1800-4800
Puissance nette maximale (kW)	187
Indice d'octane	Numéro 95
Système d'alimentation	Pulvérisation directe
Matériau de culasse	Alliage d'aluminium
Matériau de bloc-moteur	Alliage d'aluminium
Disposition du moteur	Horizontal

Écran/Système

Écran couleur de contrôle central	<ul style="list-style-type: none">• Écran LCD tactile
Taille de l'écran d'infodivertissement	<ul style="list-style-type: none">• 10,2 pouces
Bluetooth/Téléphone embarqué	<ul style="list-style-type: none">•
Intégration/Mise en miroir de smartphone	<ul style="list-style-type: none">• Interconnexion/cartographie d'origine
Système de contrôle de reconnaissance vocale	<ul style="list-style-type: none">• Système multimédia; • Navigation; • Téléphone; • Climatisation

Corps

Longueur (mm)	4677
Largeur (mm)	1840
Hauteur (mm)	1461
Empattement (mm)	2730
Voie avant (mm)	1587
Voie arrière (mm)	1587
Garde au sol en charge (mm)	117

Corps (suite)

Type d'ouverture des portes	Porte battante
Nombre de portes	4
Nombre de places	5
Capacité du réservoir (L)	50
Volume du coffre (L)	414
Coefficient de traînée (Cx)	-
Angle d'attaque (°)	13
Angle de fuite (°)	16
Rayon de braquage minimum (m)	5.7
Garde au sol minimale sans charge (mm)	132

Boîte de vitesse

Abréviation	8 bras auto-intégré
Nombre de rapports	8
Type de transmission	Transmission automatique avec mode manuel (AT)

Direction du châssis

Type de transmission	Moteur avant, transmission intégrale (F-AWD)
Quatre roues motrices	Quatre roues motrices en temps opportun
Type de suspension avant	Suspension indépendante MacPherson
Type de suspension arrière	Suspension indépendante multi-bras
Type de direction assistée	Aide électrique
Structure du corps	Chargé

Configuration des sièges

Matériau des sièges	•Alcantara
Réglage du siège principal	• Ajustement avant et arrière; • Ajustement du dossier; • Ajustement haut et bas (4 direction); • Soutien à la taille (4 direction)
Méthode de réglage du siège arrière	• Ajustement avant et arrière; • Ajustement du dossier; • Ajustement haut et bas (4 direction); • Soutien à la taille (4 direction)

Configuration des sièges (suite)

Réglage électrique du siège conducteur et du siège passager	Principal •/Vice •
Fonctions des sièges avant	• Chauffage; • Ventilation (position de conducteur seulement)
Fonction mémoire du siège électrique	• Position de conducteur
Boutons de réglage arrière du siège passager avant	-
Banquette arrière rabattable	• La proportion est abaissée
Accoudoir central avant/arrière	• Avant/arrière •
Porte-gobelet arrière	•
Sièges de style sportif	•

Sécurité active

Système antiblocage des roues (ABS)	•
Répartiteur électronique de freinage (EBD/CBC)	•
Système d'assistance au freinage (EBA/BAS/BA)	•
Système antipatinage (ASR/TCS/TRC)	•
Contrôle électronique de stabilité (ESC/ESP/DSC)	•
Système de surveillance de la pression des pneus (TPMS)	• Alarme de pression des pneus
Avertisseur de ceinture de sécurité	• Toute la voiture
Fixations ISOFIX pour siège enfant	•
Système d'avertissement de franchissement de ligne (LDWS)	•
Système de freinage d'urgence autonome (AEB)	•
Détection de fatigue du conducteur	•

Sécurité active (suite)

Système d'appel d'urgence (eCall)	•
Caméra embarquée intégrée	•

Climatisation/réfrigérateur

Méthode de contrôle de la température de la climatisation	• Climatisation automatique
Climatisation indépendante arrière	-
Bouches d'aération des sièges arrière	•
Contrôle de zone de température	•
Purificateur d'air pour voiture	-
Filtre PM2.5 d'habitacle	•

Sécurité passive

Airbag conducteur/passager	Principal •/Vice •
Airbags latéraux avant/arrière	Avant •/arrière-
Airbags de tête avant/arrière (airbags rideaux)	• Avant/arrière •

Frein de roue

Type de freins avant	Ventilation à disque
Type de freins arrière	Type de disque
Type de frein de stationnement	Voiture de stationnement électronique
Dimensions des pneus avant	245/40 R18
Dimensions des pneus arrière	245/40 R18
Dimensions de la roue de secours	Non pleine taille

Audio/Éclairage intérieur

Nom de marque du haut-parleur	• Infinity Yan Fei Lishi
Nombre de locuteurs	• 10 haut-parleurs
Éclairage d'ambiance intérieur	• Monochrome

Fonctions de conduite

Fonctions de conduite (suite)

Affichage des informations de trafic de navigation	<ul style="list-style-type: none">•
Assistance de voie	<ul style="list-style-type: none">•
Système d'assistance au maintien de la voie	<ul style="list-style-type: none">•
Système de régulateur de vitesse	<ul style="list-style-type: none">• Croisière adaptative à pleine vitesse
Système de navigation par satellite	<ul style="list-style-type: none">•
Alerte de trafic transversal arrière	<ul style="list-style-type: none">•
Reconnaissance des panneaux de signalisation routière	<ul style="list-style-type: none">•
Assistance au stationnement	<ul style="list-style-type: none">•

Éclairage extérieur

Source de lumière de croisement	<ul style="list-style-type: none">•LED
Source lumineuse de feux de route	<ul style="list-style-type: none">•LED
Feux de jour à LED	<ul style="list-style-type: none">•
Feux de route et de croisement adaptatifs	<ul style="list-style-type: none">•
Phares automatiques	<ul style="list-style-type: none">•
Phares réglables en hauteur	<ul style="list-style-type: none">•
Délai d'extinction des phares	<ul style="list-style-type: none">•
Allumer les phares	<ul style="list-style-type: none">•

Rétroviseurs extérieurs

Fonction rétroviseur extérieur	<ul style="list-style-type: none">• Réglage électrique; • pliage électrique; • mémoire du rétroviseur; • chauffage du rétroviseur; • renversement automatique; • pliage automatique de la voiture de verrouillage
---------------------------------------	---

Apparence/antivol

Matériau de la jante	<ul style="list-style-type: none">• Alliage d'aluminium
Coffre électrique	<ul style="list-style-type: none">-

Apparence/antivol (suite)

Antidémarrage électronique du moteur	<ul style="list-style-type: none">•
Système de verrouillage centralisé dans la voiture	<ul style="list-style-type: none">•
Type de clé	<ul style="list-style-type: none">• Clé de télécommande
Système de démarrage sans clé	<ul style="list-style-type: none">•
Fonction d'entrée sans clé	<ul style="list-style-type: none">• Première rangée
Kit d'apparence	<ul style="list-style-type: none">• Style sportif
Fonction de démarrage à distance	<ul style="list-style-type: none">•

Puits de lumière/Verre

Type de toit ouvrant	<ul style="list-style-type: none">• Peut ouvrir la lucarne panoramique
Vitres électriques avant/arrière	<ul style="list-style-type: none">• Avant/arrière •
Fonction de levage de vitre à une touche	<ul style="list-style-type: none">• Toute la voiture
Fonction anti-pincement de fenêtre	<ul style="list-style-type: none">•
Miroir de maquillage pour voiture	<ul style="list-style-type: none">• Lumière de conduite principale; • Lumière de copilote
Essuie-glace arrière	-
Fonction d'essuie-glace avec capteur de pluie	<ul style="list-style-type: none">• Induction des précipitations
Vitre de confidentialité arrière	<ul style="list-style-type: none">•

Couleur intérieure et extérieure

Couleur extérieure	Éblouissant l'or: # C8B400
Couleur intérieure	Noir: #000000

Volant/rétroviseur intérieur

Matériau du volant	<ul style="list-style-type: none">• Alcantara/flip la fourrure
Réglage de la position du volant	<ul style="list-style-type: none">• Ajustement manuel de haut en bas
Volant multifonction	<ul style="list-style-type: none">•
Volant chauffant	-
Mémoire du volant	-
Écran d'affichage de l'ordinateur de bord	<ul style="list-style-type: none">• Couleur

Volant/rétroviseur intérieur (suite)

Tableau de bord LCD complet	<ul style="list-style-type: none">•
Taille de l'instrument LCD	<ul style="list-style-type: none">• 10.25 pouces
Fonction rétroviseur intérieur	<ul style="list-style-type: none">• Antiéblouissement automatique
Palettes de changement de vitesse au volant	<ul style="list-style-type: none">•

Configuration intelligente

Services de voiture connectée	<ul style="list-style-type: none">•
Mises à jour OTA	-

Contrôle de la conduite

Commutateur de mode de conduite	<ul style="list-style-type: none">• Sport; • Économie; • Norme/Confort
Stationnement automatique	<ul style="list-style-type: none">•
Aide au démarrage en côte	<ul style="list-style-type: none">•

Matériel de conduite

Radar de stationnement avant/arrière	<ul style="list-style-type: none">• Avant/arrière •
Système de caméras d'aide à la conduite	<ul style="list-style-type: none">• Image panoramique à 360 degrés

Recharge en voiture

Port multimédia/de chargement	<ul style="list-style-type: none">•USB
Nombre de ports USB/Type-C	<ul style="list-style-type: none">• 2 avant/2 arrière
Fonction de chargement sans fil pour téléphone portable	<ul style="list-style-type: none">• Première rangée

Forfait optionnel

Forfait optionnel	Kit de contrôle de conduite (USD 0.15; y compris: jantes forgées de 19 pouces, tige de renforcement de stabilisation horizontale en alliage d'aluminium avant)
--------------------------	--

"●" = Équipement de série

"□" = Non disponible

"○" = Équipement en option.

Remarque : Il s'agit de véhicules du marché chinois. La couverture de garantie n'est pas disponible en dehors de la Chine.